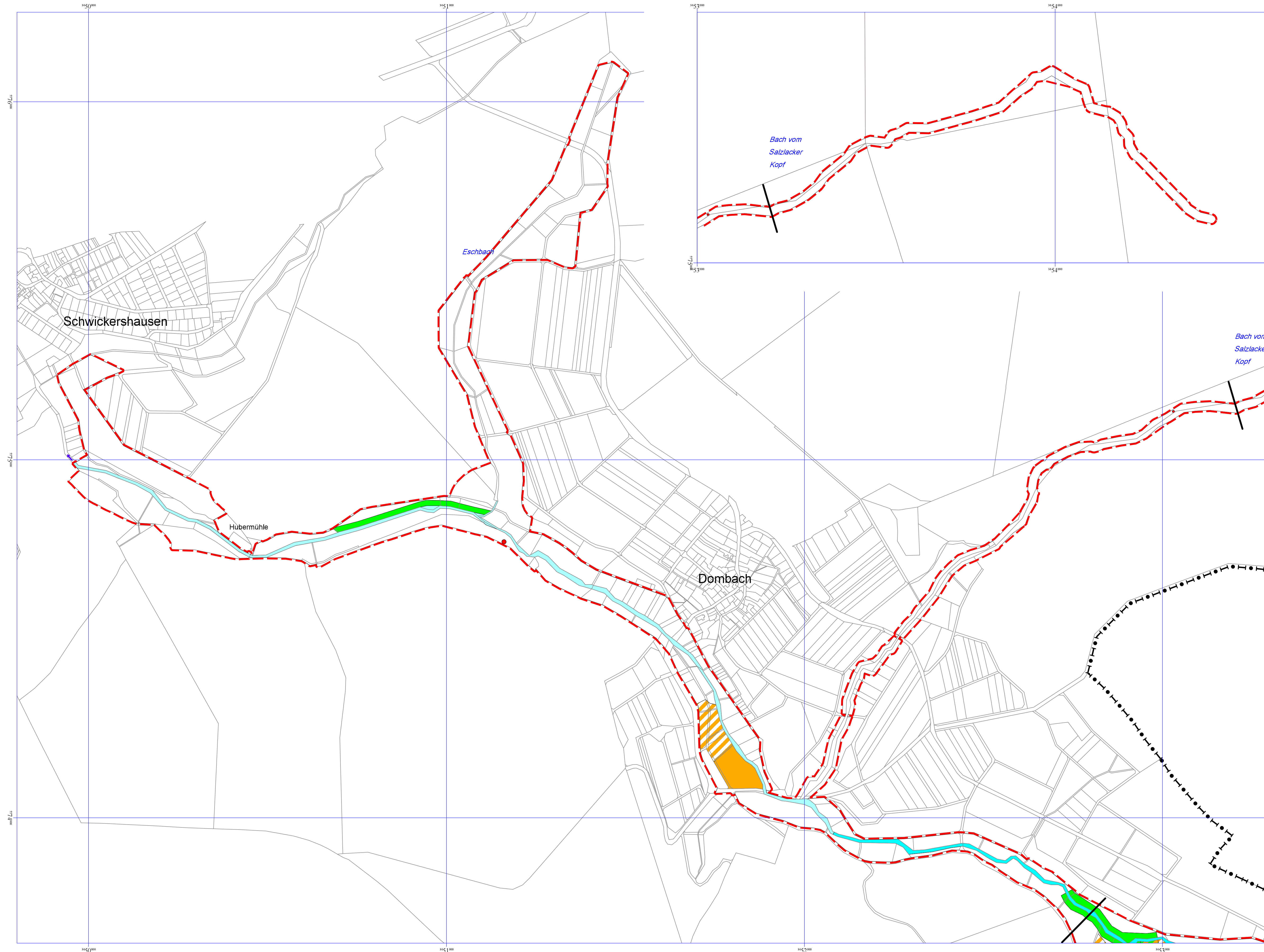
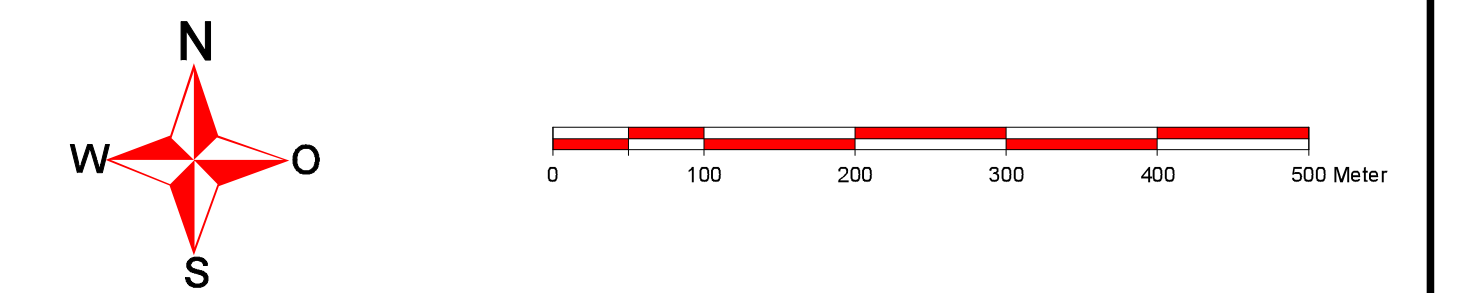


FFH-Gebiet 5716-308 "Dombachtal"

Karte 3: Verbreitung Anhang II-Arten und artspezifische Habitate von Anhang II-Arten



- Verbreitung Anhang II-Arten**
Code-Nr. und Bezeichnung nach Hessischer Biotopkartierung
- Vorkommen des Dunklen Ameisenbläulings (*Maculinea nausithous*) im Jahr 2002
 - Bereiche mit besonders geeigneten Habitatbedingungen für den Dunklen Ameisenbläuling mit Vorkommen des Großen Wiesenknopfes (*Sanguisorba officinalis*)
 - Bruthabitat Neuntöter (*Lanius collurio*)
 - Libellenmonitoring (*Cordulegaster boltonii*, *Calopteryx virgo*)
 - Zweigestreifte Quelljungfer (*Cordulegaster boltonii*)
 - Blauflügel-Prachtlibelle (*Calopteryx virgo*)
 - Fledermausstollen (*Myotis bechsteini*)
 - Jährlich reproduzierende Groppenpopulation (*Cottus gobio*)
 - Nicht jährlich reproduzierende Groppenpopulation (*Cottus gobio*)
- Grenze des FFH-Gebietes



Kartengrundlage: Automatisierte Liegenschaftskarte der Hessischen Verwaltung für Regionalentwicklung, Kataster und Flurverordnung

Projektbezeichnung: <h3 style="text-align: center;">FFH-Gebiet Dombachtal 5716-308</h3>	Stand: 16.08.2007
Karte 3: Verbreitung Anhang II-Arten und artspezifische Habitate von Anhang II-Arten	Maßstab: 1:5.000
Auftraggeber: Regierungspräsidium Gießen - Obere Naturschutzbehörde	Blatt 1
Gesamtbearbeitung: Dipl.-Biol. Andreas König Fachbüro Geobotanik und Landschaftsökologie Steinweg 7, 65824 Schwalbach/Ts. Tel: 06196-848051 e-mail: a.e.koenig@t-online.de	Digitalisierung: F. Lenz D. Teuber
	Kartenerstellung: PLANTAGO - Dietmar Teuber - Kerkraker Straße 11 35394 Gießen