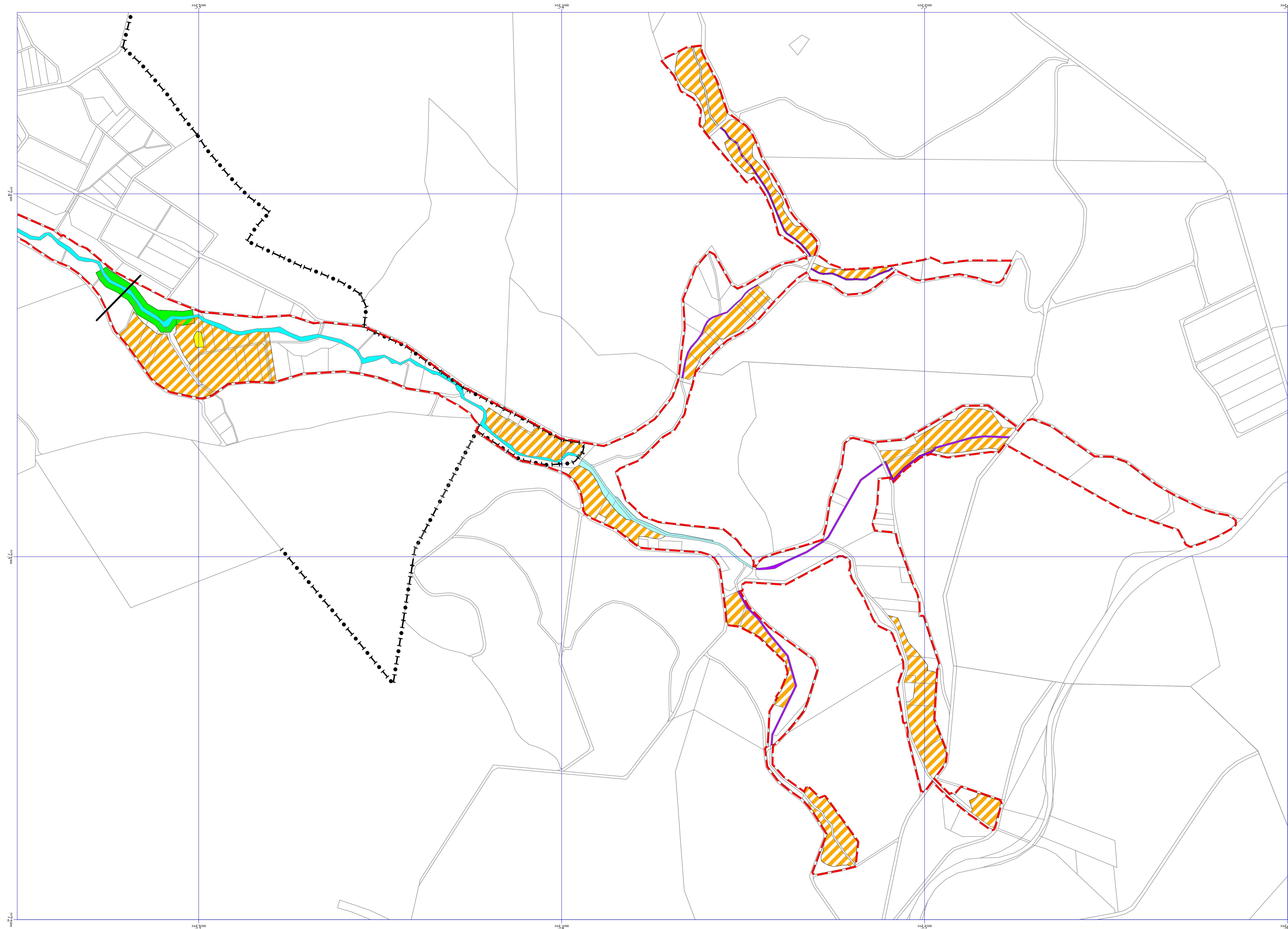


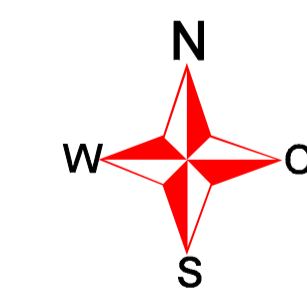
FFH-Gebiet 5716-308 "Dombachtal"

Karte 3: Verbreitung Anhang II-Arten und artspezifische Habitats von Anhang II-Arten



Verbreitung Anhang II-Arten

- Code-Nr. und Bezeichnung nach Hessischer Biotopkartierung
- Vorkommen des Dunklen Ameisenbläulings (*Maculinea nausithous*) im Jahr 2002
 - Bereiche mit besonders geeigneten Habitatbedingungen für den Dunklen Ameisenbläuling mit Vorkommen des Großen Wiesenknopfes (*Sanguisorba officinalis*)
 - Bruthabitat Neuntöter (*Lanius collurio*)
 - Libellenmonitoring (*Cordulegaster boltonii*, *Calopteryx virgo*)
 - Zweigestreifte Quelljungfer (*Cordulegaster boltonii*)
 - Blauflügel-Prachtlibelle (*Calopteryx virgo*)
 - Fledermausstollen (*Myotis bechsteini*)
 - Jährlich reproduzierende Groppenpopulation (*Cottus gobio*)
 - Nicht jährlich reproduzierende Groppenpopulation (*Cottus gobio*)
- Grenze des FFH-Gebietes



Kartengrundlage: Automatisierte Liegenschaftskarte der Hessischen Verwaltung für Regionalentwicklung, Kataster und Flurneuordnung

Projektbezeichnung:	FFH-Gebiet Dombachtal 5716-308	Stand:	16.08.2007
Karte 3:	Verbreitung Anhang II-Arten und artspezifische Habitats von Anhang II-Arten	Maßstab:	1:5.000
Auftraggeber:	Regierungspräsidium Gießen - Obere Naturschutzbehörde	Blatt:	Blatt 2
Gesamtbearbeitung:	Dipl.-Biol. Andreas König Fachbüro Geobotanik und Landschaftsökologie Steinweg 7, 65824 Schwalbach/Ts. Tel: 06196-848051 e-mail: a.e.koenig@t-online.de	Digitalisierung:	F. Lenz D. Teuber
		Kartenerstellung:	PLANTAGO - Dietmar Teuber - Kerkzaker Straße 11 35394 Gießen