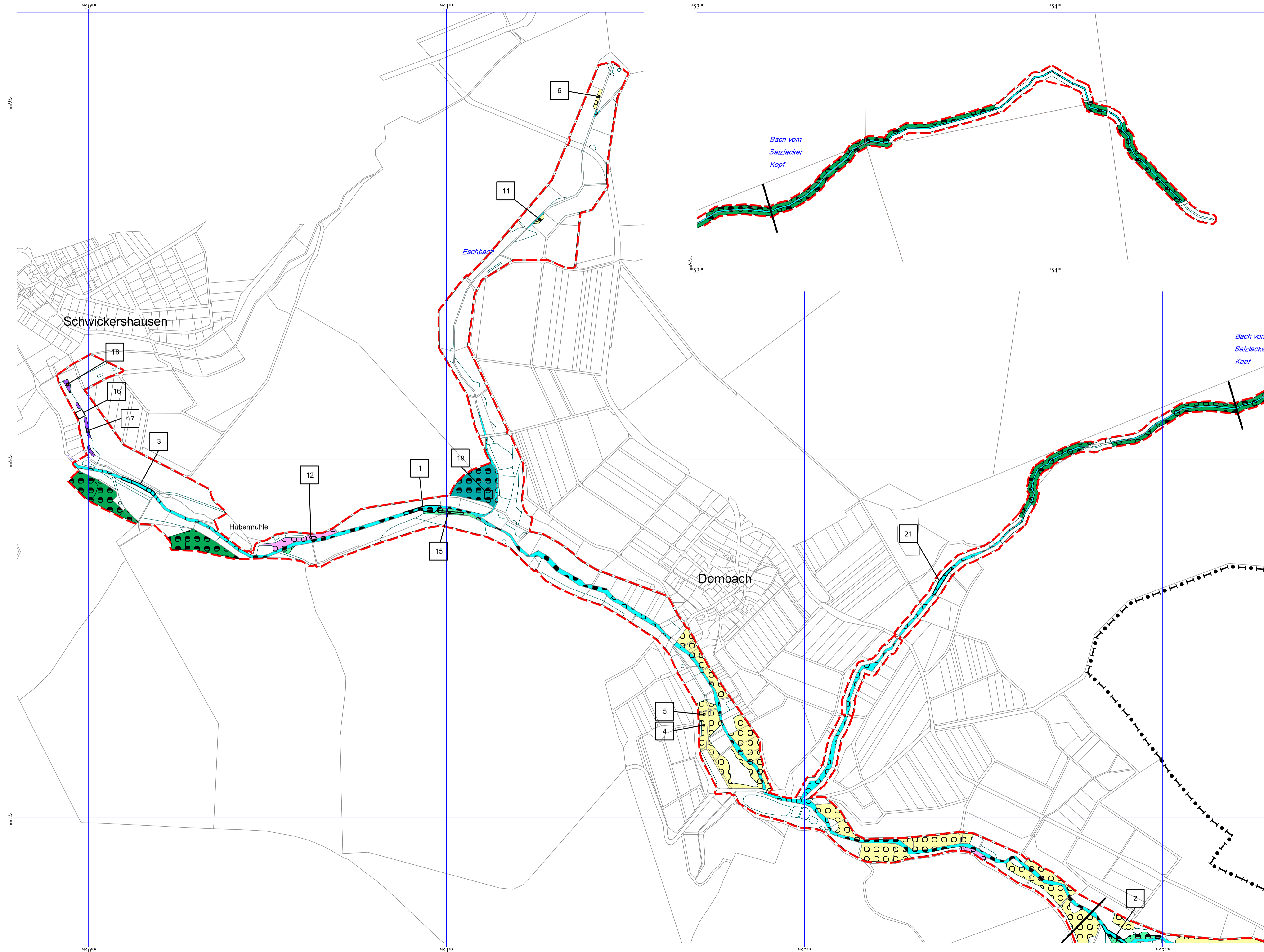


FFH-Gebiet 5716-308 "Dombachtal"

Karte 1: Lebensraumtypen in Wertstufen und Lage der Dauerbeobachtungsflächen



FFH-Lebensraumtypen (LRT)

Code-Nr. gemäß FFH-Richtlinie, Bezeichnungen gemäß FENA 2006

* prioritärer Lebensraumtyp

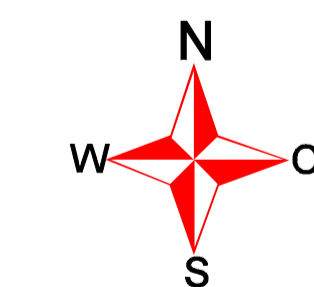
- 3260 Flüsse der planaren bis montanen Stufe mit Vegetation des Ranuncion fluviatilis und des Callitriche-Batrachion
- *6230 Artenreiche montane Borstgrasrasen (und submontan auf dem europäischen Festland) auf Silikatböden
- 6410 Pfeifengraswiesen auf kalkreichem Boden, torfigen und tonig-schluffigen Böden (Molinion caeruleae)
- 6431 Feuchte Hochstaudenfluren, planar bis montan
- 6510 Magere Flachland-Mähwiesen (Alopecurus pratensis, Sanguisorba officinalis)
- 8220 Silikatfelsens mit Felspaltvegetation
- 8230 Silikatfelskuppen mit Pionierv egetation des Sedo-Scleranthion oder des Sedo albi-Veronicion dillenii)
- 9110 Hainsimsen-Buchenwald (Luzulo-Fagetum)
- 9170 Labkraut-Eichen-Hainbuchenwald (Galio-Carpinetum)
- *91E0 Auenwälder mit Alnus glutinosa und Fraxinus excelsior (Alno-Padion, Alnion incanae, Salicion albae)

Erhaltungszustand

- A hervorragend
- B gut
- C mittel

4 Lage der Dauerbeobachtungsflächen und Vegetationsaufnahmen

--- Grenze des FFH-Gebietes



Kartengrundlage: Automatisierte Liegenschaftskarte der Hessischen Verwaltung für Regionalentwicklung, Kataster und Flurneuordnung

| | |
|--|---|
| Projektsbezeichnung: FFH-Gebiet Dombachtal 5716-308 | Stand: 16.08.2007 |
| Karte 1: FFH-Lebensraumtypen in Wertstufen und Lage der Dauerbeobachtungsflächen | Blatt 1 |
| Auftraggeber: Regierungspräsidium Gießen - Obere Naturschutzbehörde | Digitalisierung: F. Lenz D. Teuber |
| Gesamtbearbeitung: Dipl.-Biol. Andreas König Fachbüro Geobotanik und Landschaftsökologie Steinweg 7, 65824 Schwalbach/Ts. Tel: 06196-848051 e-mail: a.e.koenig@t-online.de | Kartenerstellung: <i>PLANTAGO</i> - Dietmar Teuber - Kerkraider Straße 11 35394 Gießen |