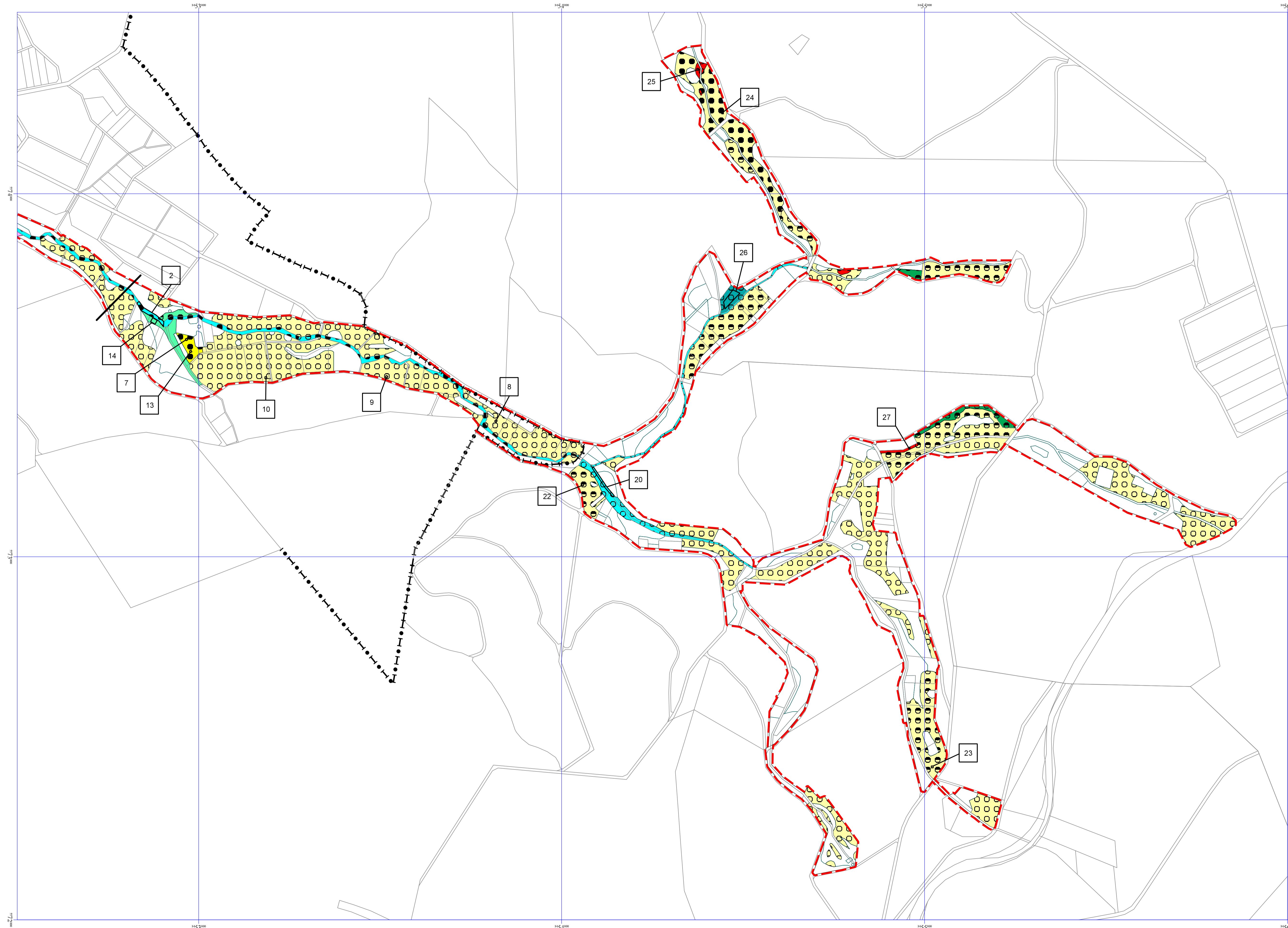
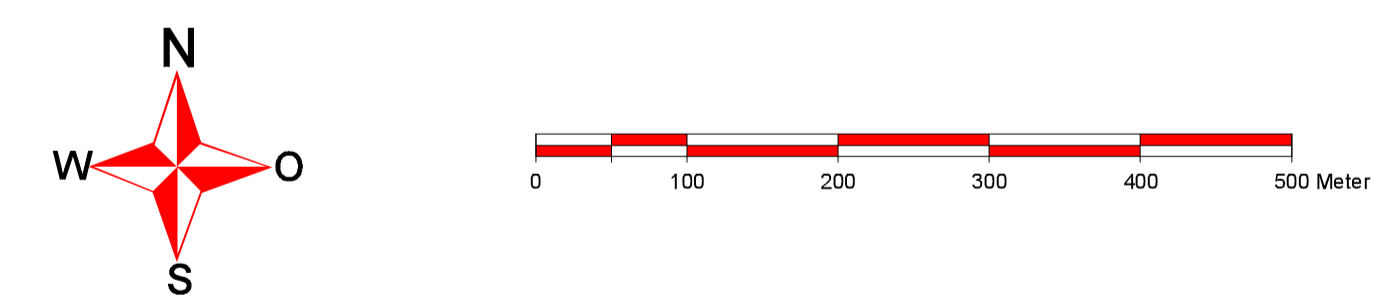


FFH-Gebiet 5716-308 "Dombachtal"

Karte 1: Lebensraumtypen in Wertstufen und Lage der Dauerbeobachtungsflächen



- FFH-Lebensraumtypen (LRT)**
 Code-Nr. gemäß FFH-Richtlinie, Bezeichnungen gemäß FENA 2006
 * prioritärer Lebensraumtyp
- 3260 Flüsse der planaren bis montanen Stufe mit Vegetation des *Ranuncion fluviatilis* und des *Callitriche-Batrachion*
 - *6230 Artenreiche montane Borstgrasrasen (und submontan auf dem europäischen Festland) auf Silikaböden
 - 6410 Pfeifengraswiesen auf kalkreichem Boden, torfigen und tonig-schluffigen Böden (*Molinion caeruleae*)
 - 6431 Feuchte Hochstaudenfluren, planar bis montan
 - 6510 Magere Flachland-Mähwiesen (*Alopecurus pratensis*, *Sanguisorba officinalis*)
 - 8220 Silikafelsen mit Felspaltvegetation
 - 8230 Silikafelskuppen mit Pioniervegetation des *Sedo-Scleranthion* oder des *Sedo albi-Veronicaion dillenii*
 - 9110 Hainsimsen-Buchenwald (*Luzulo-Fagetum*)
 - 9170 Labkraut-Eichen-Hainbuchenwald (*Galio-Carpinetum*)
 - *91E0 Auenwälder mit *Alnus glutinosa* und *Fraxinus excelsior* (*Alno-Padion*, *Alnion incanae*, *Salicion albae*)
- Erhaltungszustand**
- A hervorragend
 - B gut
 - C mittel
- 4 □ Lage der Dauerbeobachtungsflächen und Vegetationsaufnahmen
- Grenze des FFH-Gebietes



Kartengrundlage: Automatisierte Liegenschaftskarte der Hessischen Verwaltung für Regionalentwicklung, Kataster und Flurverordnung

Projektbezeichnung: FFH-Gebiet Dombachtal 5716-308		Stand: 16.08.2007
Karte 1: FFH-Lebensraumtypen in Wertstufen und Lage der Dauerbeobachtungsflächen		Maßstab: 1:5.000
Auftraggeber: Regierungspräsidium Gießen - Obere Naturschutzbehörde		Blatt 2
Gesamtbearbeitung: Dipl.-Biol. Andreas König Fachbüro Geobotanik und Landschaftsökologie Steinweg 7, 65824 Schwalbach/Ts. Tel: 06196-848051 e-mail: a.e.koenig@t-online.de		Digitalisierung: F. Lenz D. Teuber Kartenerstellung: PLANTAGO - Dietmar Teuber - Kerkrader Straße 11 35394 Gießen