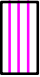




FFH-Gebiet: 5518-306 "Wald östlich Oppershofen"

Karte 1: FFH-Lebensraumtypen in Wertstufen

- LRT 9130 Waldmeister Buchenwald (Asperulo-Fagetum)
-  Wertstufe A: 1,9641 ha (HB-Biotop)
 -  Wertstufe B: 85,5797 ha
 -  Wertstufe C: 5,4087 ha

 Grenze des FFH-Gebiets

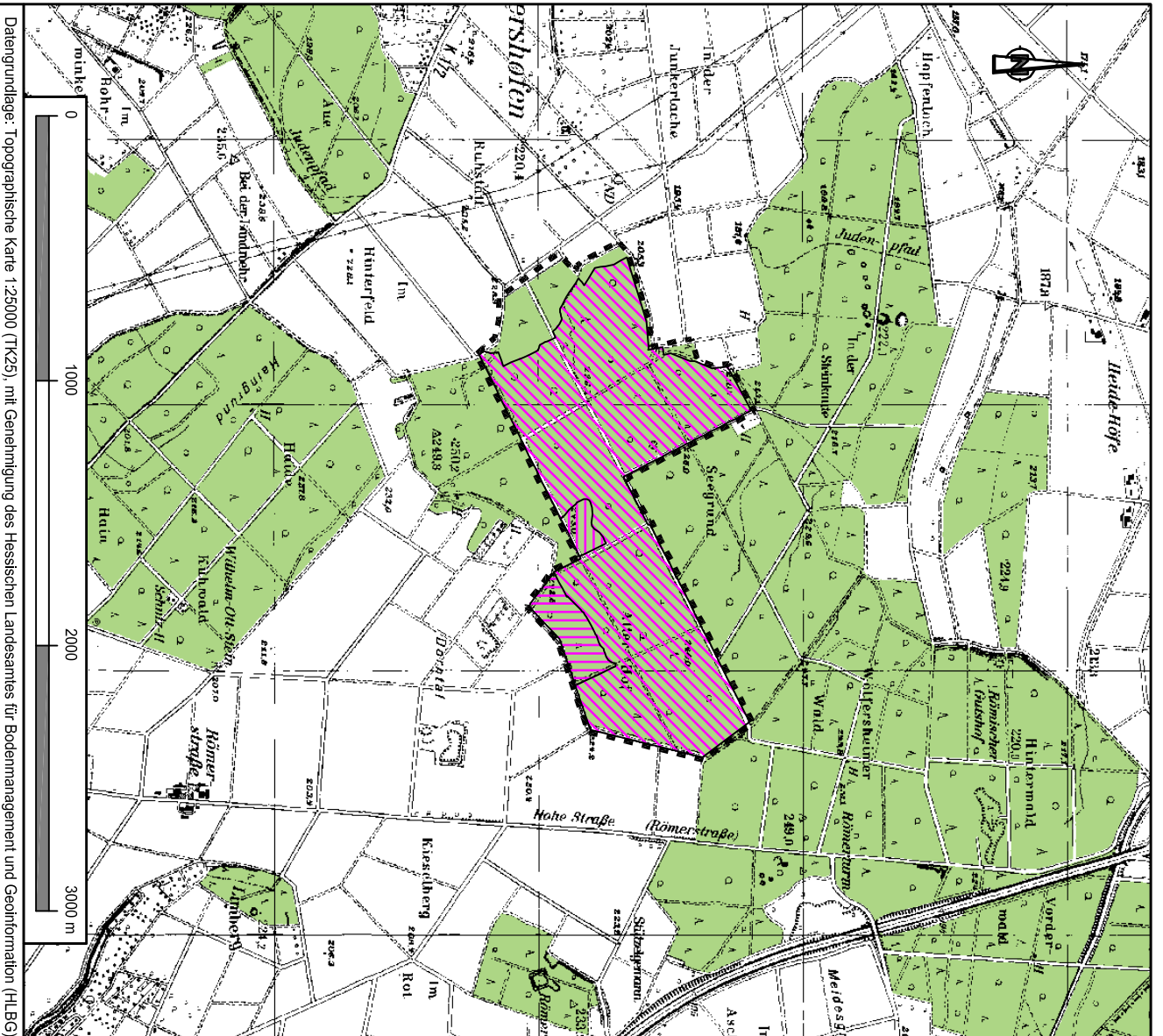
Projekt
Grunddatenerhebung für das FFH-Gebiet 5518-306
"Wald östlich Oppershofen"

Karte 1: FFH-Lebensraumtypen in Wertstufen

Maßstab 1:25.000
Stand 31.01.2011

Auftraggeber
RP Darmstadt, Obere Naturschutzbehörde

Auftragnehmer
Büro für Angewandte Landschaftsökologie
Dipl.-Geogr. Berthold Hilgendorf
Goldbachstraße 5
65817 Eppstein



Datengrundlage: Topographische Karte 1:25000 (TK25), mit Genehmigung des Hessischen Landesamtes für Bodennutzung und Geoinformation (HLBG)