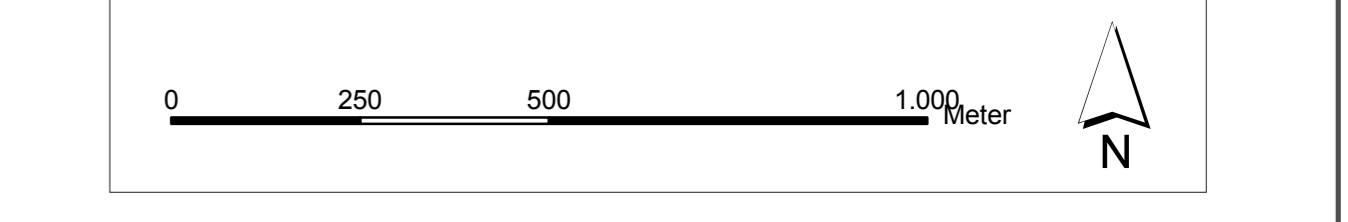
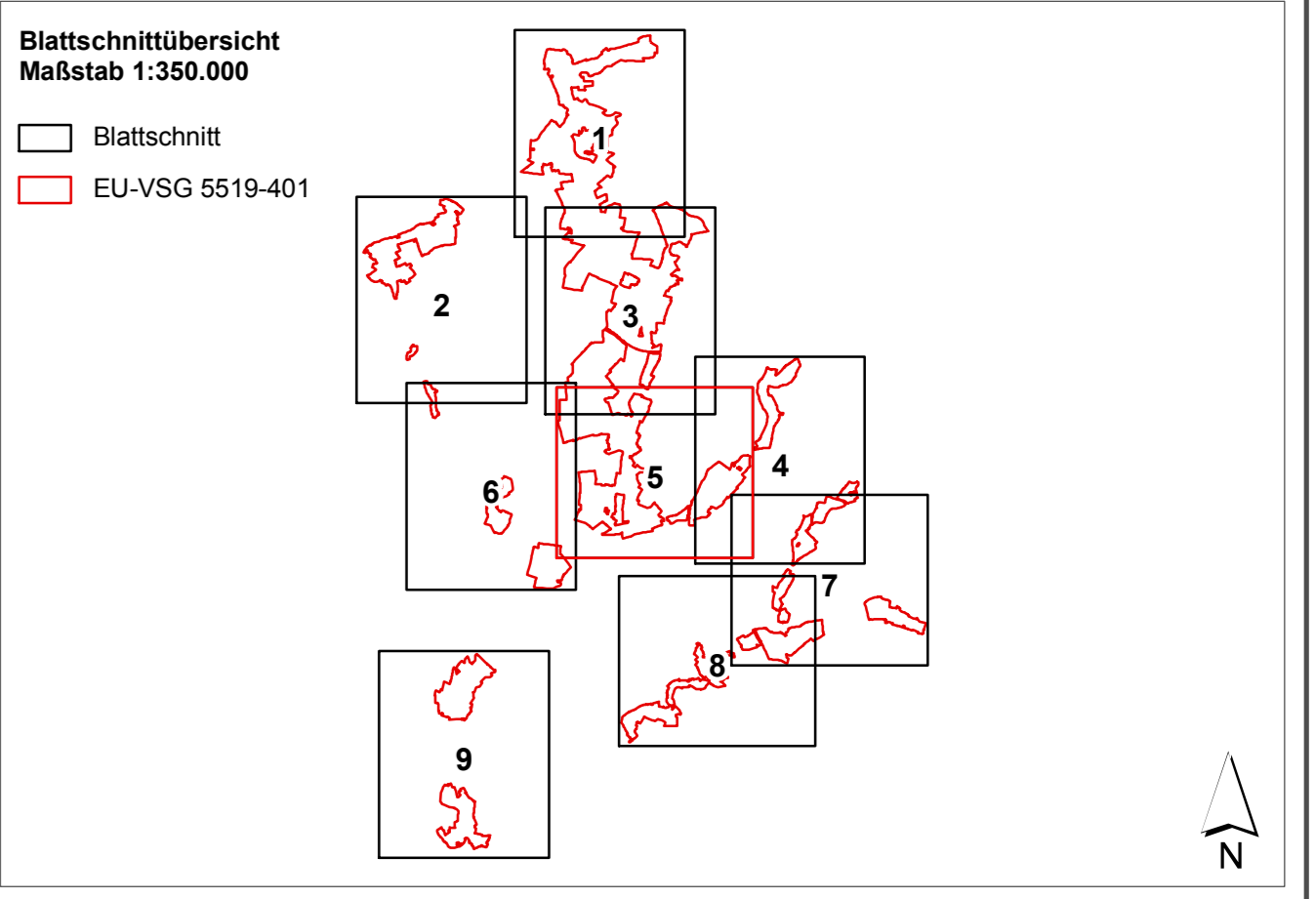


- Brutvögel (Reviere 2010)**
- Eisvogel
 - Haubentaucher
 - Knäkente
 - Krickente
 - Löffelente
 - Reiherte
 - Rothalstaucher
 - Schnatterente
 - Tafelente
 - Teichhuhn
 - Zwergtaucher
- Gewässerarten**
- Baumfalk
 - Graureiher
 - Graureiher: 22 Rev.
 - Schwarzmilan
 - Weißstorch
- Groß-/Greifvögelarten**
- Baumfalk
 - Graureiher
 - Graureiher: 22 Rev.
 - Schwarzmilan
 - Weißstorch
- Offenlandarten**
- Bekassine
 - Braunkehlichen
 - Graumammer
 - Großer Brachvogel
 - Kiebitz
 - Neuntöter
 - Schwarzkehlchen
 - Sumpfrohreule
 - Uferschnepfe
 - Wachtel
 - Wachtelkönig
 - Wiesenpieper
 - Wiesenweihe
- Röhrichtarten**
- Beutemeise
 - Blaukehlchen
 - Drosselröhrsänger
 - Graugans
 - Graugans: 40 Rev.
 - Kleines Sumpfhuhn
 - Rohrhammer
 - Rohrschwirl
 - Rohrschwirl
 - Rohrweihe
 - Schilfröhrsänger
 - Schlagschwirl
 - Teichröhrsänger
 - Tüpfelsumpfhuhn
 - Wasserralle
 - Zwergsumpfhuhn
- Sonstige Arten**
- Fussregenpfeifer
 - Grauspecht
 - Mittelspecht
 - Pirrol
 - Schwarzspecht
 - Steinschnäpfer
 - Uferschwalbe
 - Uferschwalbe: 60 Rev.
 - Uferschwalbe: 75 Rev.
- Grenzen**
- EU-VSG 5519-401

Datengrundlage: ATKIS® Digitale Topographische Karte 1:25000 (DTK25), mit Genehmigung des Hessischen Landesamtes für Bodenmanagement und Geoinformation (HLBG)



Regierungspräsidium Darmstadt
Obere Naturschutzbehörde

Grunddatenerhebung EU-VSG 5519-401 "Wetterau"

Karte 1: Verbreitung der Vogelarten nach Anh. I und Art. 4.2 der VSRL und weiterer wertgebender Arten
Blatt 5/9

Bearbeitet: Dr. Josef Kreuziger
Gezeichnet: Dipl.-Biol. Holger Kraft

Planungsgruppe für Natur und Landschaft
Raiffeisenstraße 5
35410 Hungen
Tel.: 0 64 02 - 50 80 270
Fax: 0 64 02 - 50 80 290
e-mail: mail@pnl-hungen.de
homepage: www.pnl-hungen.de

Maßstab: 1:10.000
Kartengrundlage: TK 25
Stand: Nov. 2010