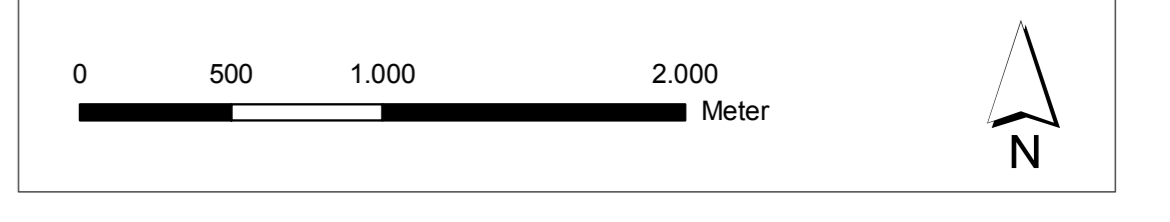
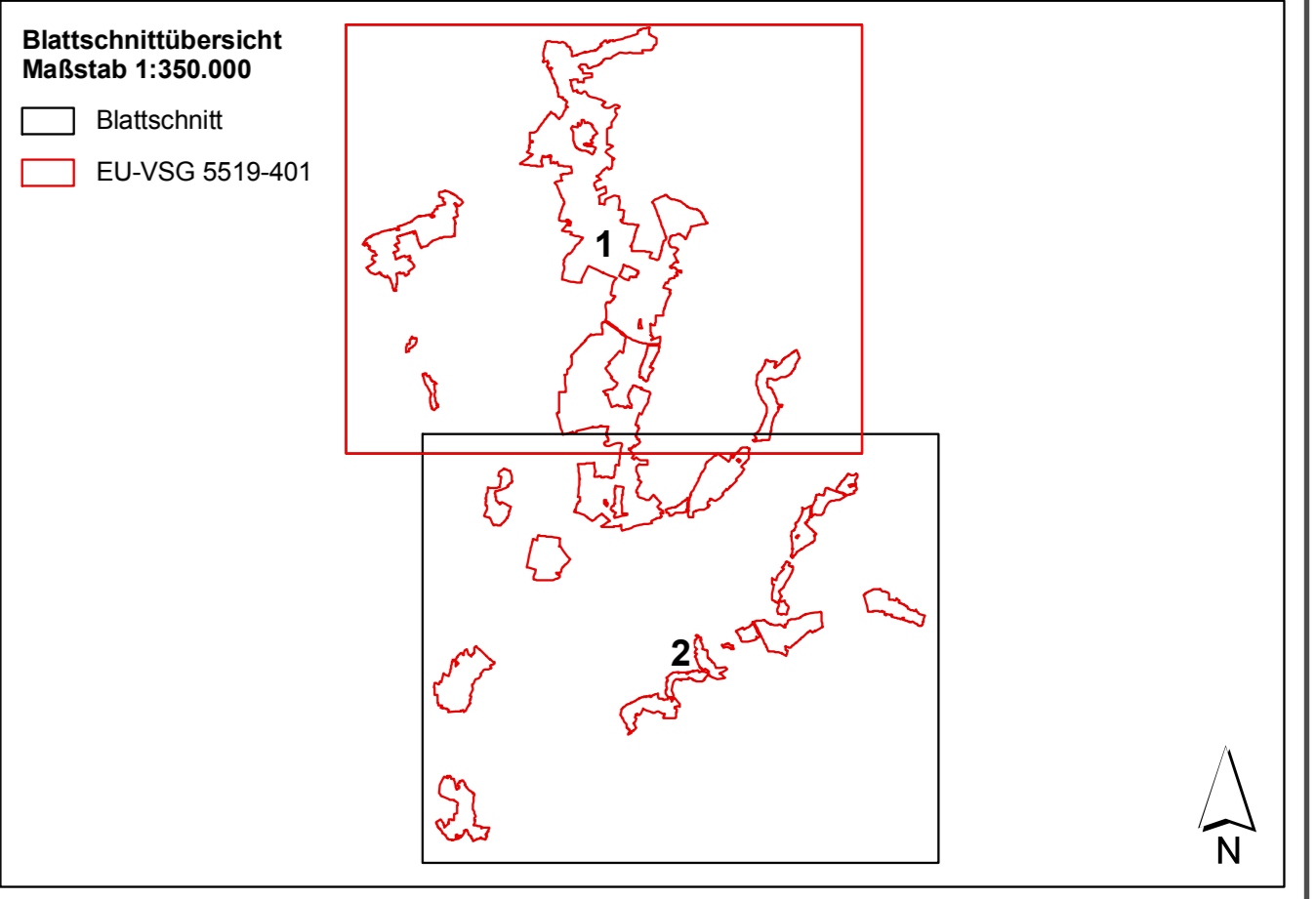


- Habitatseinheiten**
- Laubwald, einheimische Arten, außer Eichenwald**
 - schwach dimensioniert (111)
 - mittel dimensioniert (112)
 - mittel dimensioniert, strukturreich (113)
 - Eichenwald**
 - schwach dimensioniert (121)
 - mittel dimensioniert (122)
 - mittel dimensioniert, strukturreich (123)
 - stark dimensioniert (124)
 - stark dimensioniert, strukturreich (125)
 - Mischwald**
 - mittel dimensioniert (132)
 - Nadelwald, außer Kiefernwald**
 - schwach dimensioniert (141)
 - Kiefernwald**
 - mittel dimensioniert (152)
 - Feuchtwald**
 - schwach dimensioniert (161)
 - mittel dimensioniert (162)
 - mittel dimensioniert, strukturreich (163)
 - stark dimensioniert (164)
 - stark dimensioniert, strukturreich (165)
 - Gehörsame Kulturlandschaft**
 - Grünland-dominiert, extensiv genutzt (211)
 - Grünland-dominiert, intensiv genutzt (212)
 - Acker-dominiert (213)
 - Gehörsame Kulturlandschaft**
 - Acker-dominiert (221)
 - Grünland-dominiert, intensiv genutzt (222)
 - trockenes Offenland (223)
 - Frischgrünland, extensiv genutzt (224)
 - Feuchtgrünland, extensiv genutzt (225)
 - Seggensümpfe (226)
 - strukturreiche Grünlandkomplexe (227)
 - Sukzessionsflächen**
 - Rohbodenstadium (231)
 - Staudenstadium (232)
 - Verbuschungsstadium (233)
 - Fließgewässer**
 - Ufer mit artspezifischen Sonderstrukturen (311)
 - Ufer ohne artspezifischen Sonderstrukturen (312)
 - Stillegewässer**
 - Teiche, Weiher (321)
 - Baggersee und größere Abgrabungsgewässer (322)
 - Künstliche, strukturalte Gewässer**
 - Künstliche, strukturalte Gewässer (330)
 - Verlandungszone**
 - Schilfröhricht (341)
 - komplexe Verlandungszone (342)
 - Siedlungs- und Verkehrsflächen**
 - Sonstiges (450)
- Grenzen**
- EU-VSG 5519-401

Datengrundlage: ATKIS® Digitale Topographische Karte 1:25000 (DTK25), mit Genehmigung des Hessischen Landesamtes für Bodenmanagement und Geoinformation (HLBG)



Regierungspräsidium Darmstadt
Obere Naturschutzbehörde

Grunddatenerhebung EU-VSG 5519-401 "Wetterau"

Karte 2: Vogelspezifische Habitate
 (Codes aus abgestimmter Referenzliste)
 Blatt 1/2

Bearbeitet: Dr. Josef Kreuziger
 Gezeichnet: Dipl.-Biol. Holger Kraft

Planungsgruppe für
Natur und Landschaft
 Raulinstraße 5
 35410 Hungen
 Tel.: 0 64 02 - 50 80 270
 Fax: 0 64 02 - 50 80 200
 e-mail: mail@pnl-hungen.de
 homepage: www.pnl-hungen.de

Maßstab: 1:25.000
 Kartengrundlage: TK 25
 Stand: Nov. 2010