






## Legende




 FFH- Gebietsgrenze

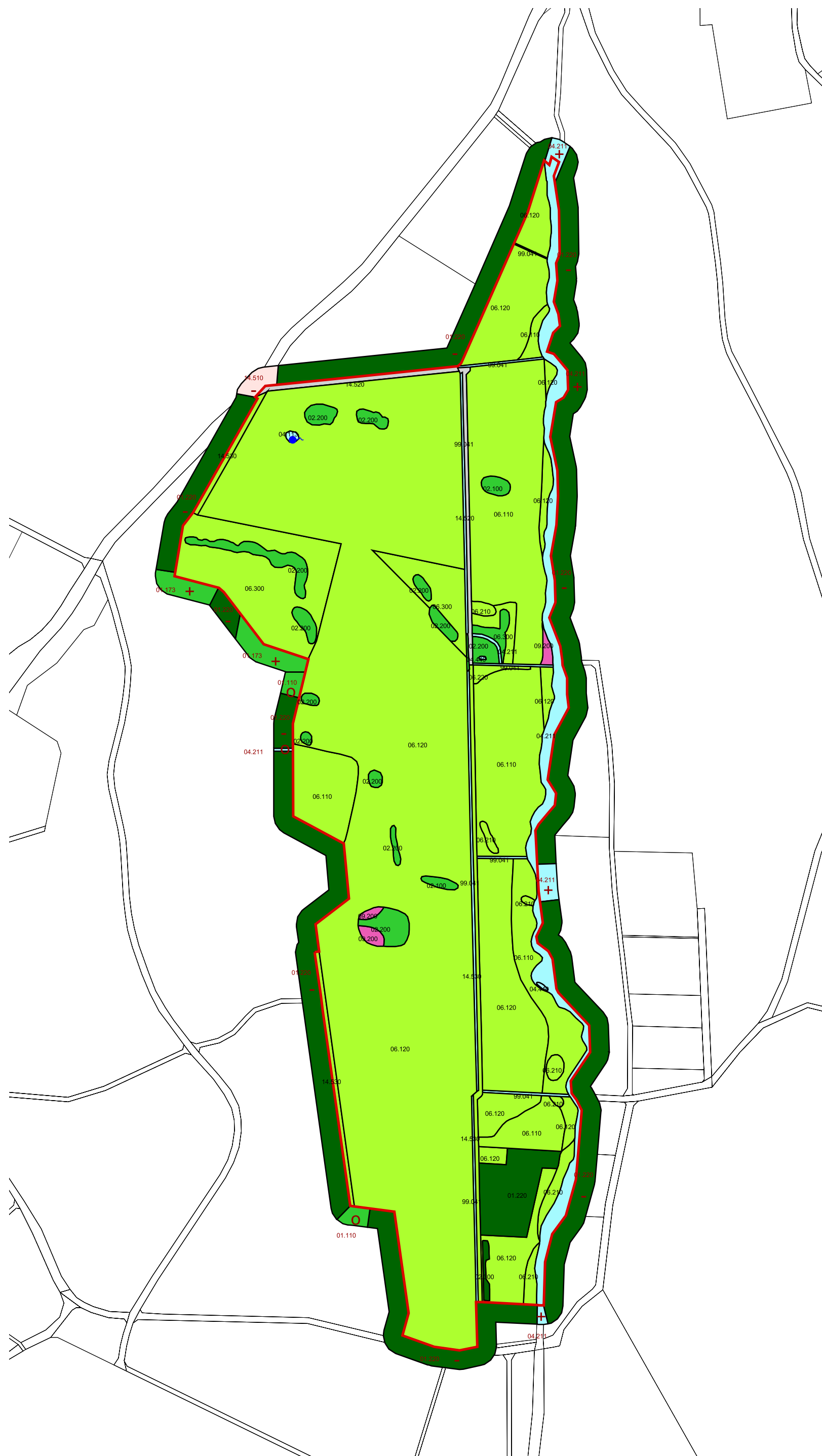
### Biotoptypen (nach Hess. Biotoptypenkartierung (HB))

-  01.173 Bachauenwald
- 01.110 Buchenwald mittlerer bis basenreicher Standorte
- 02.100 Gehölze trockener bis frischer Standorte
- 02.200 Gehölze feuchter bis nasser Standorte
-  01.220 Sonstiger Nadelwald
- 02.300 Gebietsfremde Gehölze
-  04.211 Kleine bis mittlere Gebirgsbäche incl. Ufergehölzsaum
- 04.440 Tümpel, temporäres Gewässer
- 99.041 Graben z.T. mit magerem Saum
-  04.113 Helokrenen, Quellfluren
-  06.110 Grünland frischer Standorte, extensiv genutzt
- 06.120 Grünland frischer Standorte, intensiv genutzt
- 06.210 Grünland feuchter bis nasser Standorte
- 06.220 Grünland wechselfeuchter Standorte: Flutrasen
- 06.300 Sonstiges Grünland
- 14.530 Unbefestigter Weg, z.T. mit magerem Saum
-  09.200 Ausdauernde Ruderalflur frischer bis feuchter Standorte
-  14.510 Straße incl. Nebenanlage
- 14.520 Befestigter Weg

### Einfluss angrenzender Biotoptypen auf das FFH-Gebiet

01.173 Kontaktbiotoptypen

-  positiv
-  negativ
-  kein Einfluss



50 0 50 100 Meter

Auftraggeber:  
**Regierungspräsidium Darmstadt**  
**- Obere Naturschutzbehörde -**

**Grunddatenerhebung für das FFH- Gebiet**  
**5521-302**  
**"Hegwaldseifen bei Ober-Seemen"**

#### Karte 3: Biotoptypen und Kontaktbiotope



BIOPLAN MARBURG  
 Deutschhausstr. 36  
 35037 Marburg  
 Tel: 06421-98084  
 Fax: 06421-98086  
 email: bioplan.marburg@t-online.de

Maßstab: 1 : 5 000

Stand: Nov. 2002  
 erste Änderung: Aug. 2003

gezeichnet: Mieth

geprüft: Klein