




## Legende

 FFH- Gebietsgrenze





### FFH- Lebensraumtypen

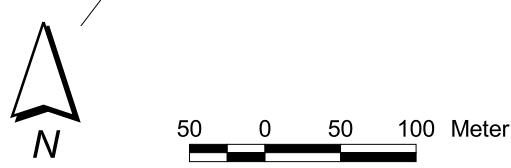
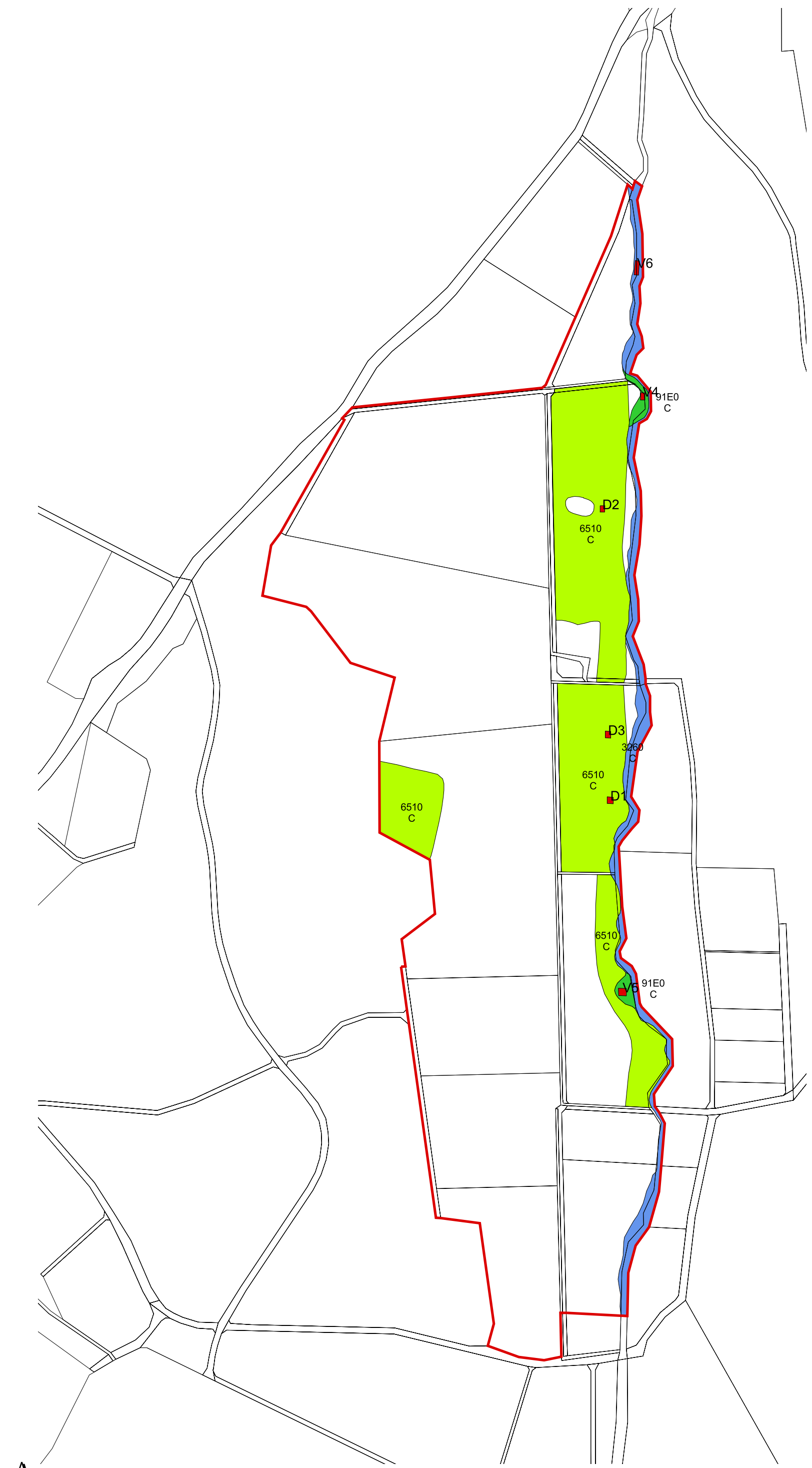
-  3260 Fließgewässer mit flutender Unterwasservegetation
-  6510 Magere Flachland-Mähwiesen
-  91E0\* Erlen- und Eschenwälder und Weichholzaunen an Fließgewässern

### Erhaltungszustand der Lebensraumtypen

- A sehr gut
- B gut
- C mittel

### Lage der Dauerbeobachtungsflächen (D) und Vegetationsaufnahmen (V)

-  /  D1 ...
-  /  V4 ...



<p><i>Auftraggeber:</i>  <b>Regierungspräsidium Darmstadt</b>  <b>- Obere Naturschutzbehörde -</b></p>	
<p><b>Grunddatenerhebung für das FFH- Gebiet</b>  <b>5521-302</b>  <b>"Hegwaldseifen bei Ober-Seemen"</b></p>	
<p><b>Karte 1: FFH- Lebensraumtypen</b></p>	
	<p>Maßstab: 1 : 5 000</p>
<p>BIOPLAN MARBURG          Deutschhausstr. 36          35037 Marburg          Tel: 06421-98084          Fax: 06421-98086          email: bioplan.marburg@t-online.de</p>	<p>Stand: Nov. 2002          erste Änderung: Aug. 2003</p>
	<p>gezeichnet: Mieth</p>
	<p>geprüft: Klein</p>