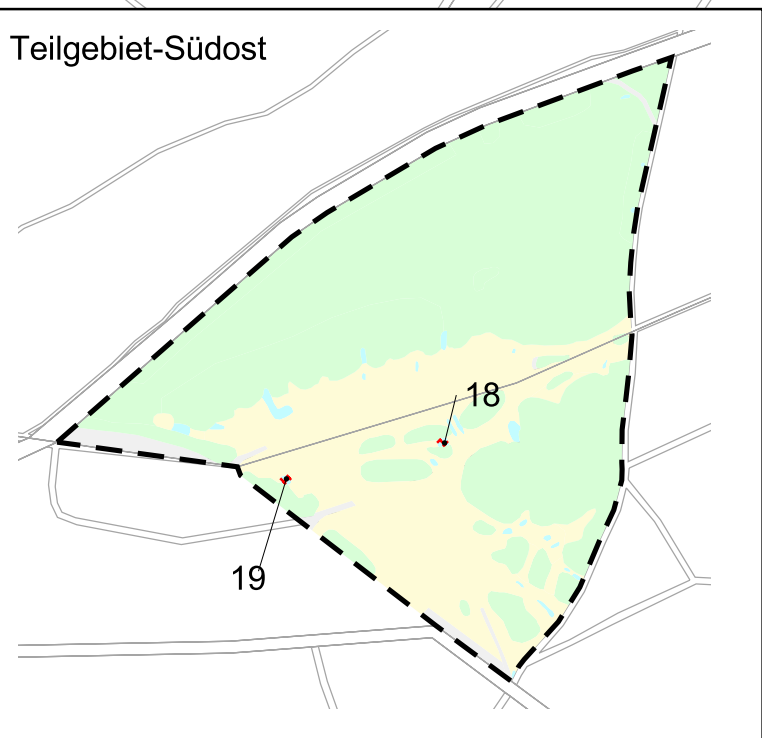
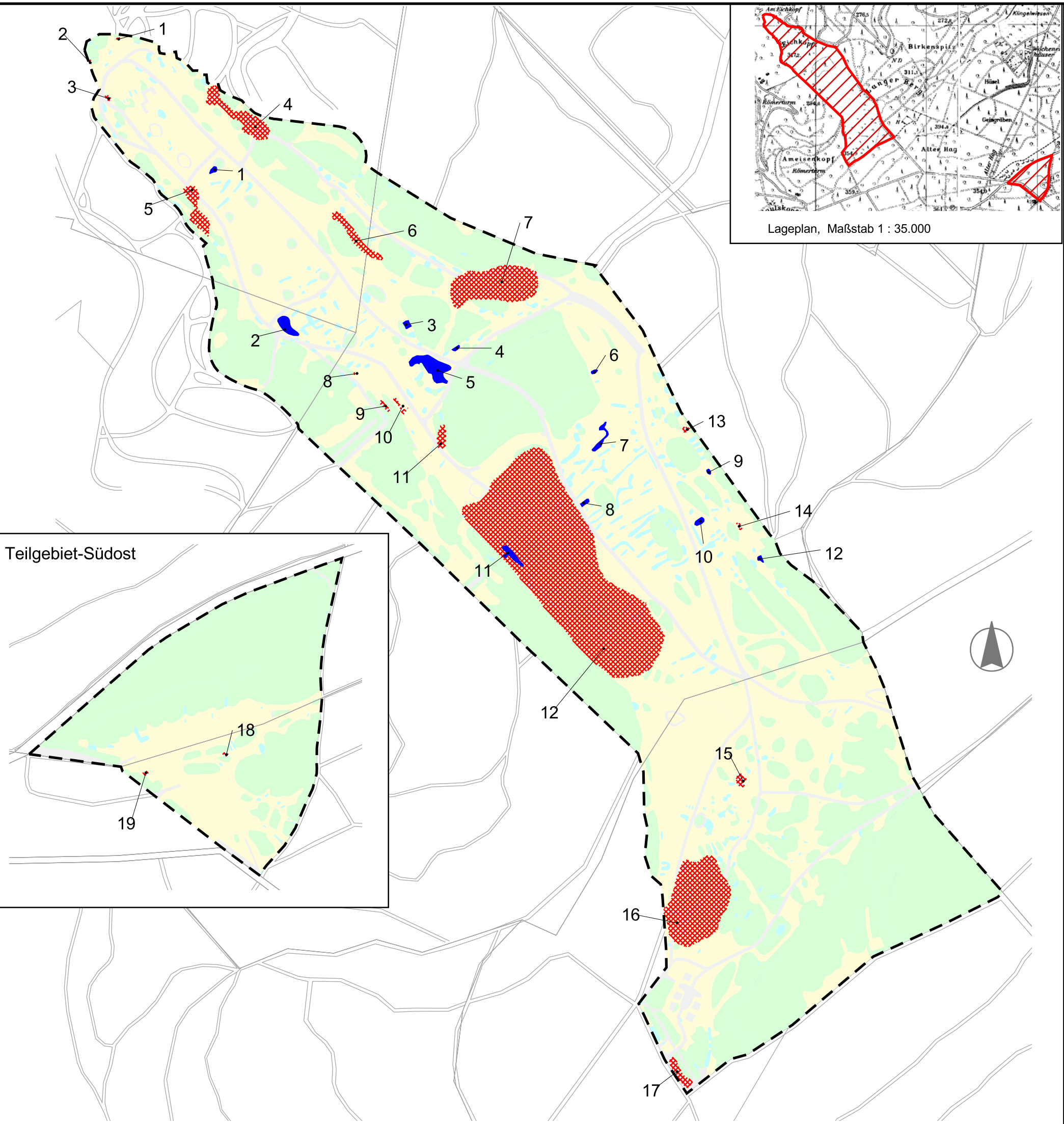


Lageplan, Maßstab 1 : 35.000



**Verbreitung von Anhang II-Arten**  
(Flächennummer siehe auch Text und Datenbank)

- Triturus cristatus - Kammolch
- Bombina variegata - Gelbbauchunke

**Sonstige Planzeichen**

- Gehölzbiotope
- Gewässer
- Offenland
- Gebäude, Wege, Verkehrsflächen
- Grenze des FFH-Gebietes
- Parzellengrenze



**Grunddatenerfassung für das  
FFH-Gebiet 5617-302  
"Eichkopf bei Obermörten"**

**Karte 3:  
Verbreitung von  
Anhang II-Arten**

Maßstab: 1 : 5.000  
Version: 30.05.2008  
Bearb.: M. Eichler  
C. Eichler-Rausch  
M.-L. Hohmann  
G. Rausch

**bio-plan**

64372 Ober-Ramstadt  
Potsdamer Str. 30  
Tel.: 0 61 54 / 5 12 99  
Fax: 0 61 54 / 5 38 09

*Im Auftrag des Regierungspräsidiums Darmstadt*

Kartengrundlage: Amtliche Liegenschaftskarte, mit Genehmigung der Hessischen Kataster- und Flurneuordnungsverwaltung (HKFV)