


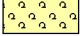


## Legende

### Lebensraumtypen

Signatur Code-Nr. LRT  
NATURA2000


-  \*6212 Submediterrane Halbtrockenrasen (Mesobromion), besondere Bestände mit bemerkenswerten Orchideen
-  6510 Magere Flachland-Mähwiesen (Alopecurus pratensis, Sanguisorba officinalis)
-  9130 Waldmeister-Buchenwald (Asperulo-Fagetum) [bearbeitet von Hessen-Forst]
-  9150 Mitteleuropäischer Orchideen-Kalk-Buchenwald (Cephalanthero-Fagion)

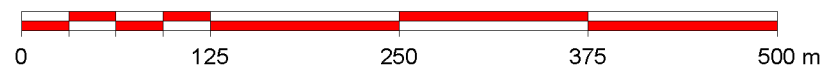
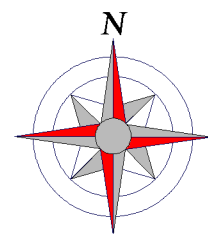
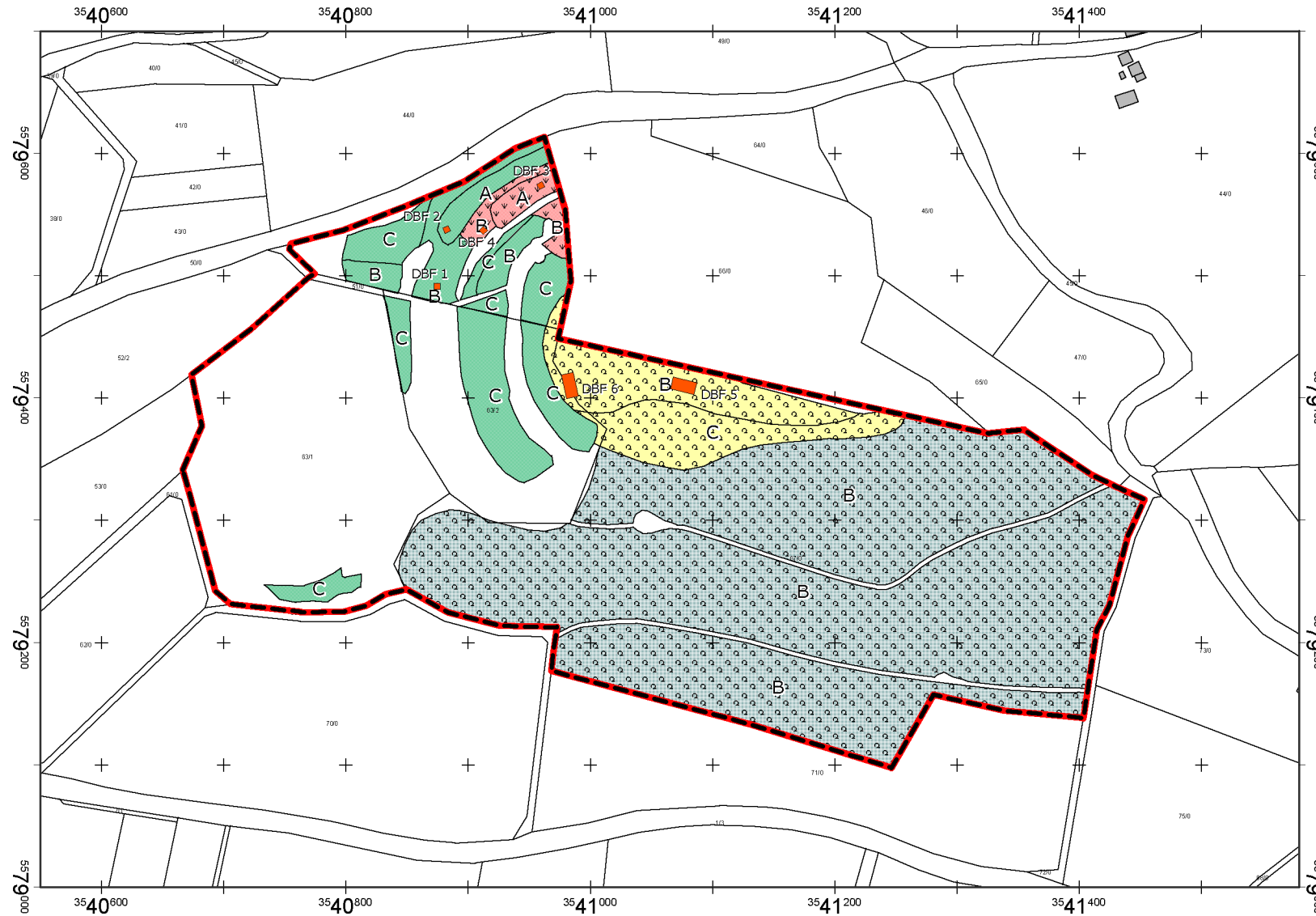
Wertstufe	Erhaltungszustand
A	Hervorragend
B	Gut
C	Durchschnittlich bis beschränkt

### Dauerbeobachtungsflächen

-  Vegetationskundliche Dauerbeobachtungsfläche (mit Lfd.Nr.)

### Sonstiges

-  Grenze des FFH-Gebietes



**Datengrundlage:**  
Amtliche Liegenschaftskarte, mit Genehmigung der Hessischen  
Verwaltung für Bodenmanagement und Geoinformation (HVBG).

GIS und Kartographie:

**Planungsbüro ZETTL**  
Bauleitplanung · Landschaftsplanung · Geoinformatik

Grunddatenerfassung zum Monitoring und  
Management für das FFH-Gebiet

**"Gerlingsberg bei Herolz" (5623-316)**

Anlage:

Karte 1

Bearbeitet im Auftrag des

**Regierungspräsidiums Darmstadt**

Abteilung Ländlicher Raum, Forsten, Natur- und Verbraucherschutz

Bearb.: K. Hemm

Gepr.: K. Hemm

Gez.: B.Wasmus, A. Zettl

Durch

**DIPL.-BIOLOGE Klaus Hemm**

Fachbüro f. regionale Biologie, Naturschutz u. Landschaftspflege

Lambertusgasse 2, 63571 Gelnhausen, Tel. + Fax: 06051 / 834905

Gelnhausen, den  
02.10.2006

Maßstab:

**1 : 5.000**

**FFH-Lebensraumtypen in Wertstufen**  
(inkl. Lage der Dauerbeobachtungsflächen)