

Auftraggeber:  **REGIERUNGSPRÄSIDIUM DARMSTADT**

Auftragnehmer:  **BFS SCHNEIDER & KORTE**
Büro für fisch- und gewässerökologische Studien

 Roman Hugo
Büro für Integrierte Geographische Informationssysteme

Karte: **1.1**

**Grunddatenerfassung
FFH-Gebiet 5623-317**
Kinzigssystem oberhalb von Steinau a.d. Str.

**Bewertung der
Lebensraumtypen (LRT)**

**LRT 91E0
LRT 3260**

Bearbeitung:
Albrecht/Huck/Hugo
Dr. Bettinger-Klemm
Dr. Korte/Dr. Schneider

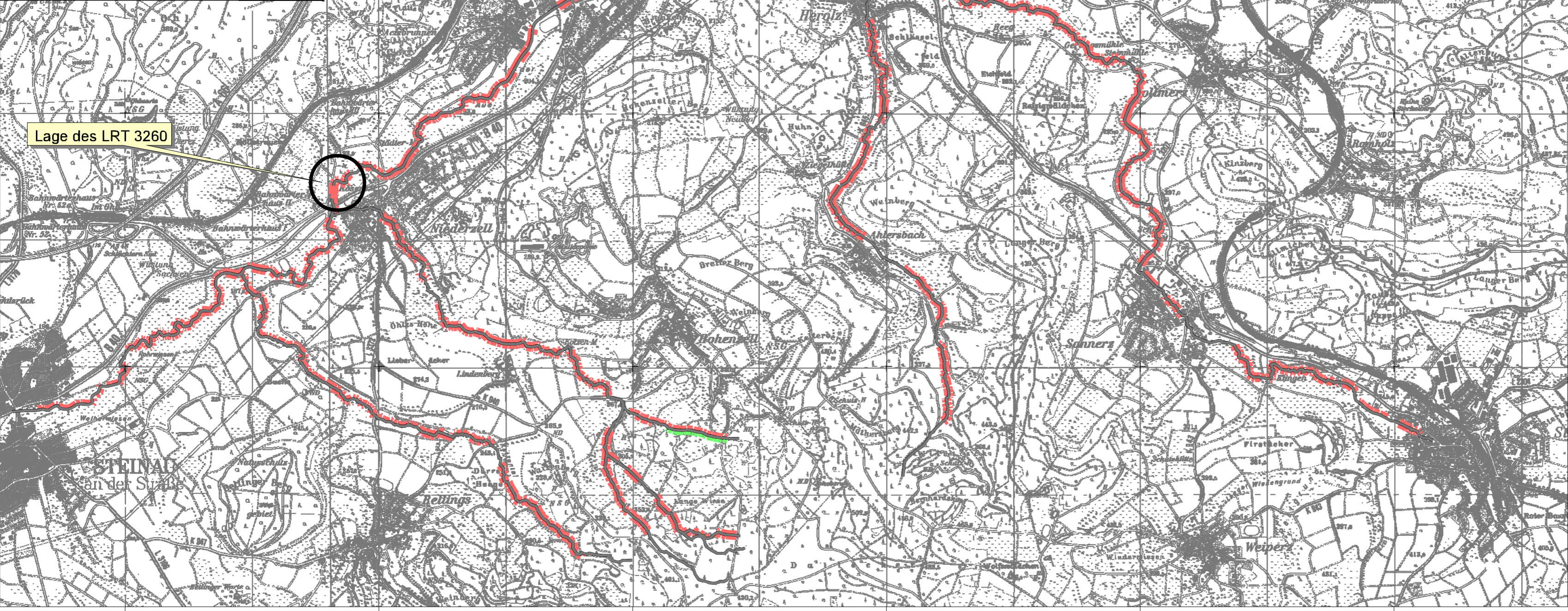
GIS/Kartographie:
Hugo

Datum:
Oktober 2004

Projekt:
BFS_GISLINE_4_11-1_43





REGIERUNGSPRÄSIDIUM DARMSTADT
Darmstadt, den

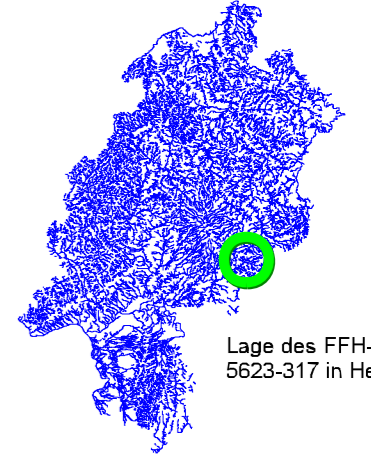
BFS-Schneider & Korte, GISLINE
im Oktober 2004



**Bewertung der
Lebensraumtypen (LRT)**

LRT-Wertstufen

-  Wertstufe A
-  Wertstufe B
-  Wertstufe C
-  Fließgewässer ohne LRT



Lage des FFH-Gebiets
5623-317 in Hessen