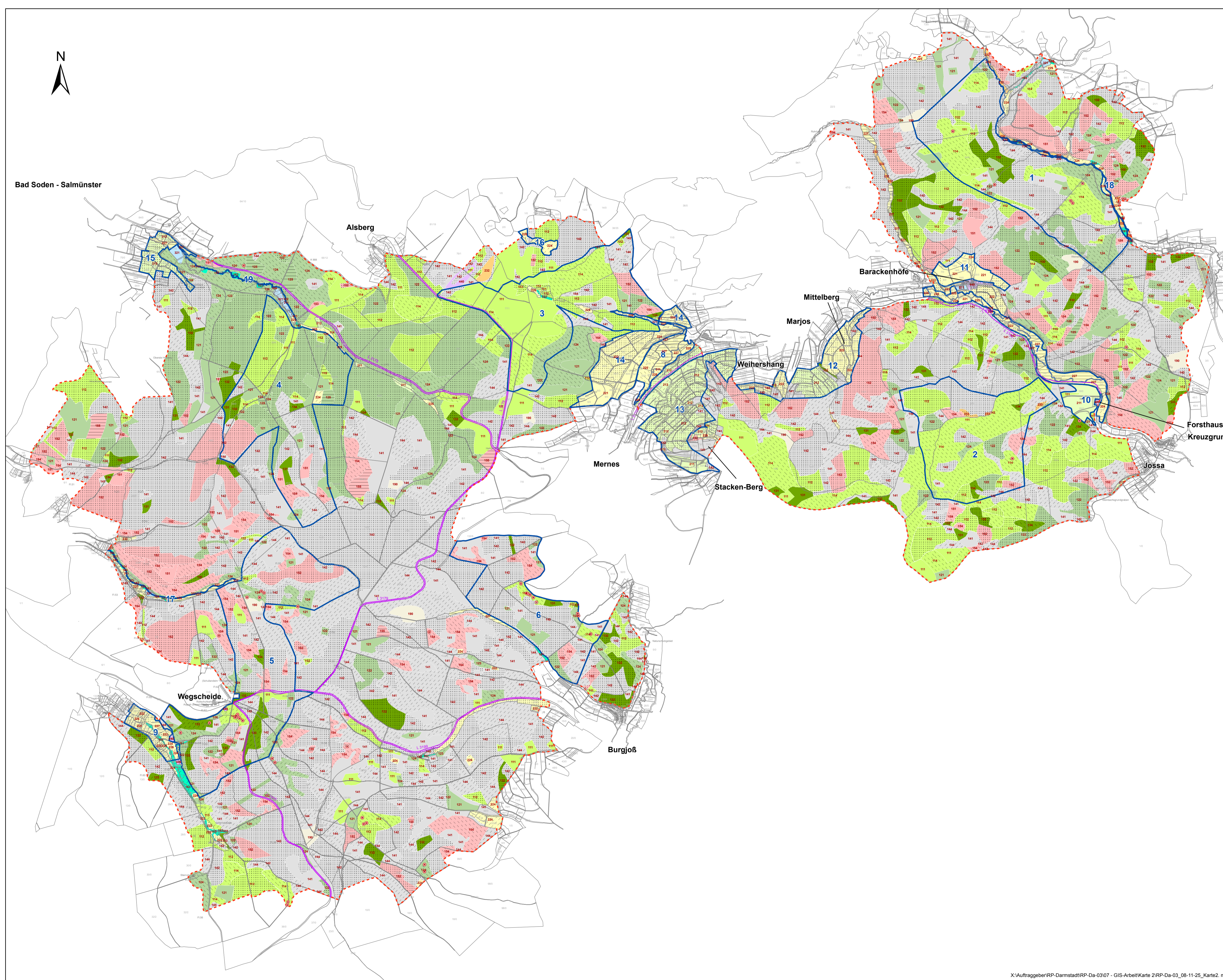




Bad Soden - Salmünster



- Laubwald**
  - 111 schwach dimensioniert
  - 112 mittel dimensioniert
  - 113 mittel dimensioniert, strukturreich
  - 114 stark dimensioniert
  - 115 stark dimensioniert, strukturreich
- Laubwald, Eichen-dominiert**
  - 121 schwach dimensioniert
  - 122 mittel dimensioniert
  - 123 mittel dimensioniert, strukturreich
  - 124 stark dimensioniert
  - 125 stark dimensioniert, strukturreich
- Mischwald**
  - 131 schwach dimensioniert
  - 132 mittel dimensioniert
  - 133 mittel dimensioniert, strukturreich
  - 134 stark dimensioniert
- Nadelwald**
  - 141 schwach dimensioniert
  - 142 mittel dimensioniert
  - 144 stark dimensioniert
- Nadelwald, Kiefer-dominiert**
  - 151 schwach dimensioniert
  - 152 mittel dimensioniert
  - 153 mittel dimensioniert, strukturreich
  - 154 stark dimensioniert
  - 155 stark dimensioniert, strukturreich
- Feuchtwald**
  - 161 schwach dimensioniert
  - 162 mittel dimensioniert
  - 163 mittel dimensioniert, strukturreich
- Großflächige Kalamitätsfläche**
  - 190
- Gehölzreiche Kulturlandschaft**
  - 211 grünland-dominiert, intensiv genutzt
  - 212 grünland-dominiert, intensiv genutzt
  - 213 acker-dominiert
- Gehölzarme Kulturlandschaft**
  - 221 acker-dominiert
  - 222 grünland-dominiert, intensiv genutzt
  - 224 Frischgrünland, extensiv genutzt
  - 225 Feuchtgrünland, extensiv genutzt
  - 226 Seggensümpfe
  - 227 strukturreiche Grünlandkomplexe
  - 229 Heiden
- Sukzessionsflächen**
  - 232 Staudenstadium
  - 233 Verbuschungsstadium
- Fließgewässer**
  - 311 Ufer mit artspezifischen Sonderstrukturen
- Stillgewässer**
  - 321 Teiche, Weiher
- Sonstige Standorte**
  - 440 Siedlungsflächen
- Landesstraße**
  - 1
- Art(-gruppen)-spezifische, repräsentative Teilfläche (ART)**
  - Höhlenbaum (Zufallsbeobachtung)
- Gebietsgrenze**
  -

**Regierungspräsidium Darmstadt**

Grunddatenerhebung zu Monitoring und Management für das Vogelschutzgebiet 5722-401 „Spessart bei Bad Orb“

Objekt-Nr.	RP-Da-03	Stand:	25.11.2008
Maßstab:	1:25.000	Sachbearbeiterin:	Häger
Plangröße:	0,51 m <sup>2</sup>	Gezeichnet:	Ludwig
Geprüft:	Häger	Datename:	Karte 2.mxd

Das Planungsbüro:  
Büro für ökologische Fachplanungen  
Dipl.-Ing. Andrea Häger  
Friedrichstraße 8  
35452 Heuchelheim  
Telefon: 0641 63071  
Telefax: 0641 67277  
e-mail: info@planungsbuero-hager.de  
www.planungsbuero-hager.de

Der Auftraggeber:  
Darmstadt, den 25.11.2008