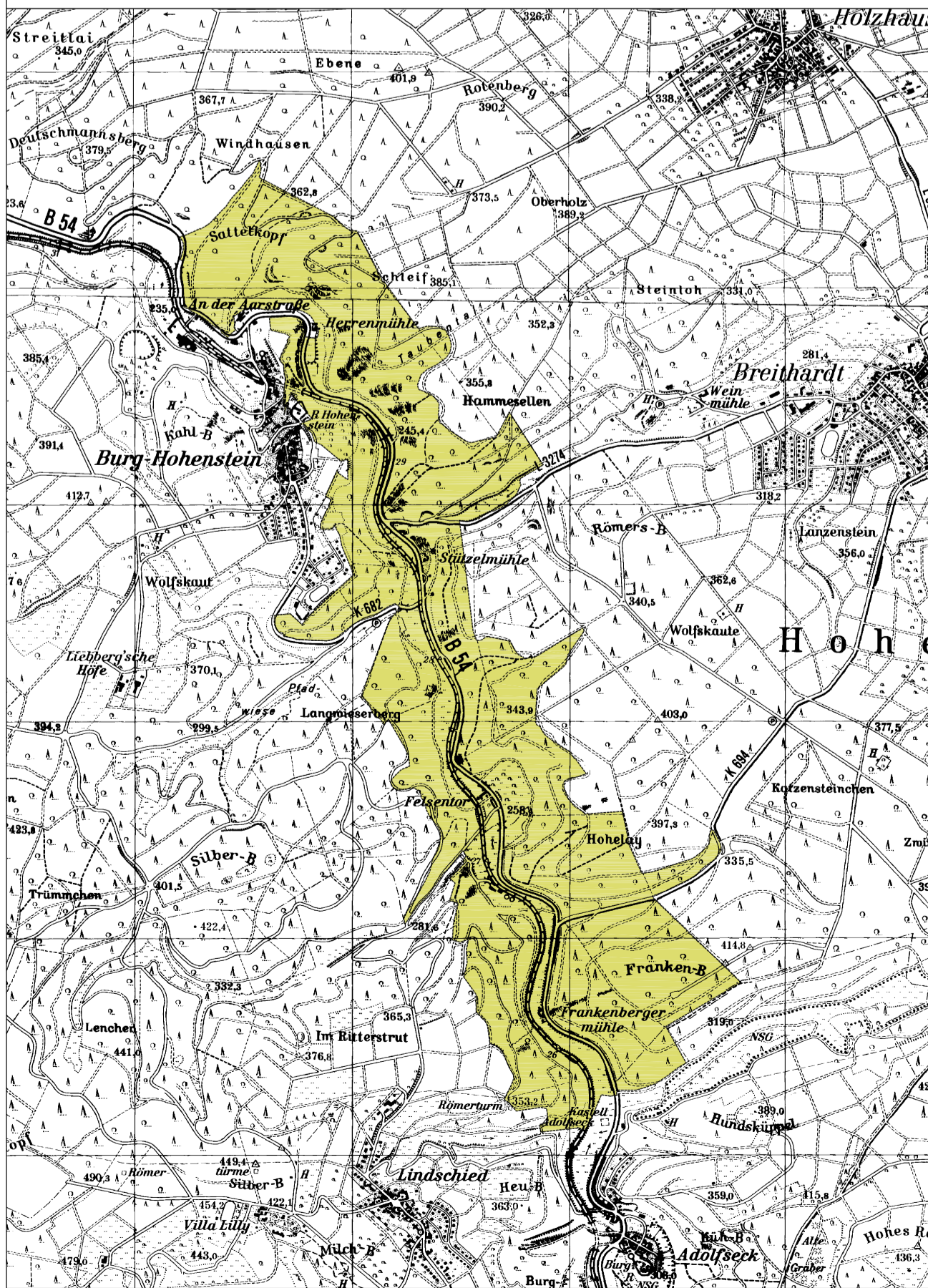
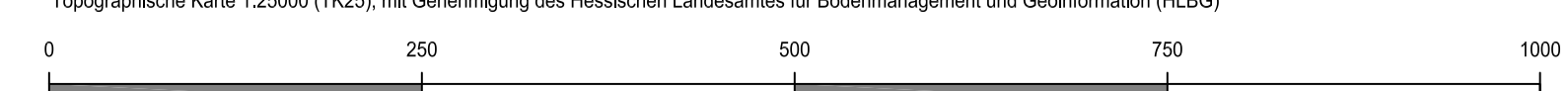


Übersichts-Lageplan 1:25000



Datengrundlagen:  
 Amtliche Landschaftskarte, mit Genehmigung der Hessischen Verwaltung für Bodenmanagement und Geoinformation (HVBG)  
 Topographische Karte 1:25000 (TK25), mit Genehmigung des Hessischen Landesamtes für Bodenmanagement und Geoinformation (HLBG)



**FFH-Gebiet 5814-303 "Aartalhäufe zwischen Burg Hohenstein und Lindschied"**  
 Verbreitung von Anhang II-Arten

- Dunkler Wisenknopf-Ameisenbüchse (Muscinea nausithous); Flächen mit Artnachweisen
- Spanische Fahne (Euplagia quadripunctata); Flächen mit Artnachweisen
- Hirschkäfer (Lucanus cervus); Flächen mit Artnachweisen
- Hirschkäfer (Lucanus cervus); Flächen mit besonders günstigen Habitatstrukturen (weitere Flächen mit geeigneten, aber weniger günstigen Strukturen auch in anderen Gebietsstellen vorhanden)

- Straßen-, Bahn- und Wegenetz
- Grenze des FFH-Gebietes (Innenkarte der Linie)

Projekt	
<b>Grunddatenerhebung für das FFH-Gebiet 5814-303 "Aartalhäufe zwischen Burg Hohenstein und Lindschied"</b>	
Auftraggeber	
RP Darmstadt; Obere Naturschutzbehörde	
Karte 2: Verbreitung von Anhang II-Arten	Maßstab: 1:5000
	Version: 18. Januar 2008
BÜRO FÜR ANGEWANDTE LANDSCHAFTSÖKOLOGIE Dipl.-Geogr. Berthold Hilgendorf 65719 Hofheim am Taunus; Tel. 06192/6508	