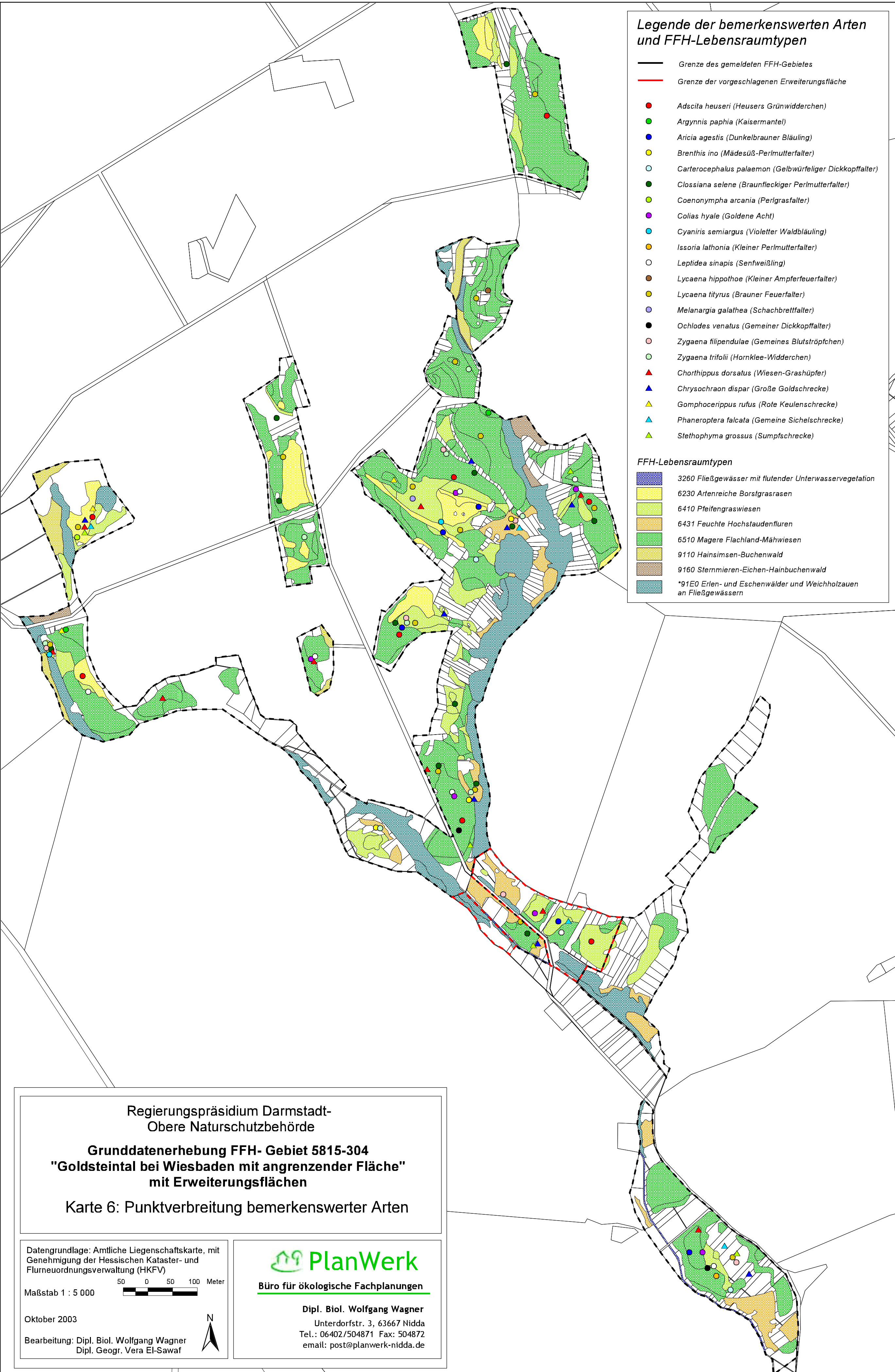


### Legende der bemerkenswerten Arten und FFH-Lebensraumtypen

- Grenze des gemeldeten FFH-Gebietes
- Grenze der vorgeschlagenen Erweiterungsfläche
  
- Adscita heuseri* (Heusers Grünwidderchen)
- Argynnis paphia* (Kaisermantel)
- Aricia agestis* (Dunkelbrauner Bläuling)
- Brenthis ino* (Mädesüß-Perlmutterfalter)
- Carterocephalus palaemon* (Gelbwürfeliger Dickkopffalter)
- Clossiana selene* (Braunfleckiger Perlmutterfalter)
- Coenonympha arcania* (Perlgrasfalter)
- Colias hyale* (Goldene Acht)
- Cyaniris semiargus* (Violetter Waldbläuling)
- Issoria lathonia* (Kleiner Perlmutterfalter)
- Leptidea sinapis* (Senfweißling)
- Lycaena hippothoe* (Kleiner Ampferfeuerfalter)
- Lycaena tityrus* (Brauner Feuerfalter)
- Melanargia galathea* (Schachbrettfalter)
- Ochlodes venatus* (Gemeiner Dickkopffalter)
- Zygaena filipendulae* (Gemeines Blutströpfchen)
- Zygaena trifolii* (Hornklee-Widderchen)
- Chorthippus dorsatus* (Wiesen-Grashüpfer)
- Chrysochraon dispar* (Große Goldschrecke)
- Gomphocerippus rufus* (Rote Keulenschrecke)
- Phaneroptera falcata* (Gemeine Sichelschrecke)
- Stethophyma grossus* (Sumpfschrecke)
  
- FFH-Lebensraumtypen**
- 3260 Fließgewässer mit flutender Unterwasservegetation
- 6230 Artenreiche Borstgrasrasen
- 6410 Pfeifengraswiesen
- 6431 Feuchte Hochstaudenfluren
- 6510 Magere Flachland-Mähwiesen
- 9110 Hainsimsen-Buchenwald
- 9160 Sternmieren-Eichen-Hainbuchenwald
- \*91E0 Erlen- und Eschenwälder und Weichholzlauen an Fließgewässern



**Regierungspräsidium Darmstadt-  
 Obere Naturschutzbehörde**  
**Grunddatenerhebung FFH- Gebiet 5815-304**  
**"Goldsteintal bei Wiesbaden mit angrenzender Fläche"**  
**mit Erweiterungsflächen**  
**Karte 6: Punktverbreitung bemerkenswerter Arten**

Datengrundlage: Amtliche Liegenschaftskarte, mit Genehmigung der Hessischen Kataster- und Flurneuordnungsverwaltung (HKFV)  
 Maßstab 1 : 5 000  
 Oktober 2003  
 Bearbeitung: Dipl. Biol. Wolfgang Wagner  
 Dipl. Geogr. Vera El-Sawaf

**PlanWerk**  
**Büro für ökologische Fachplanungen**  
 Dipl. Biol. Wolfgang Wagner  
 Unterdorfstr. 3, 63667 Nidda  
 Tel.: 06402/504871 Fax: 504872  
 email: post@planwerk-nidda.de