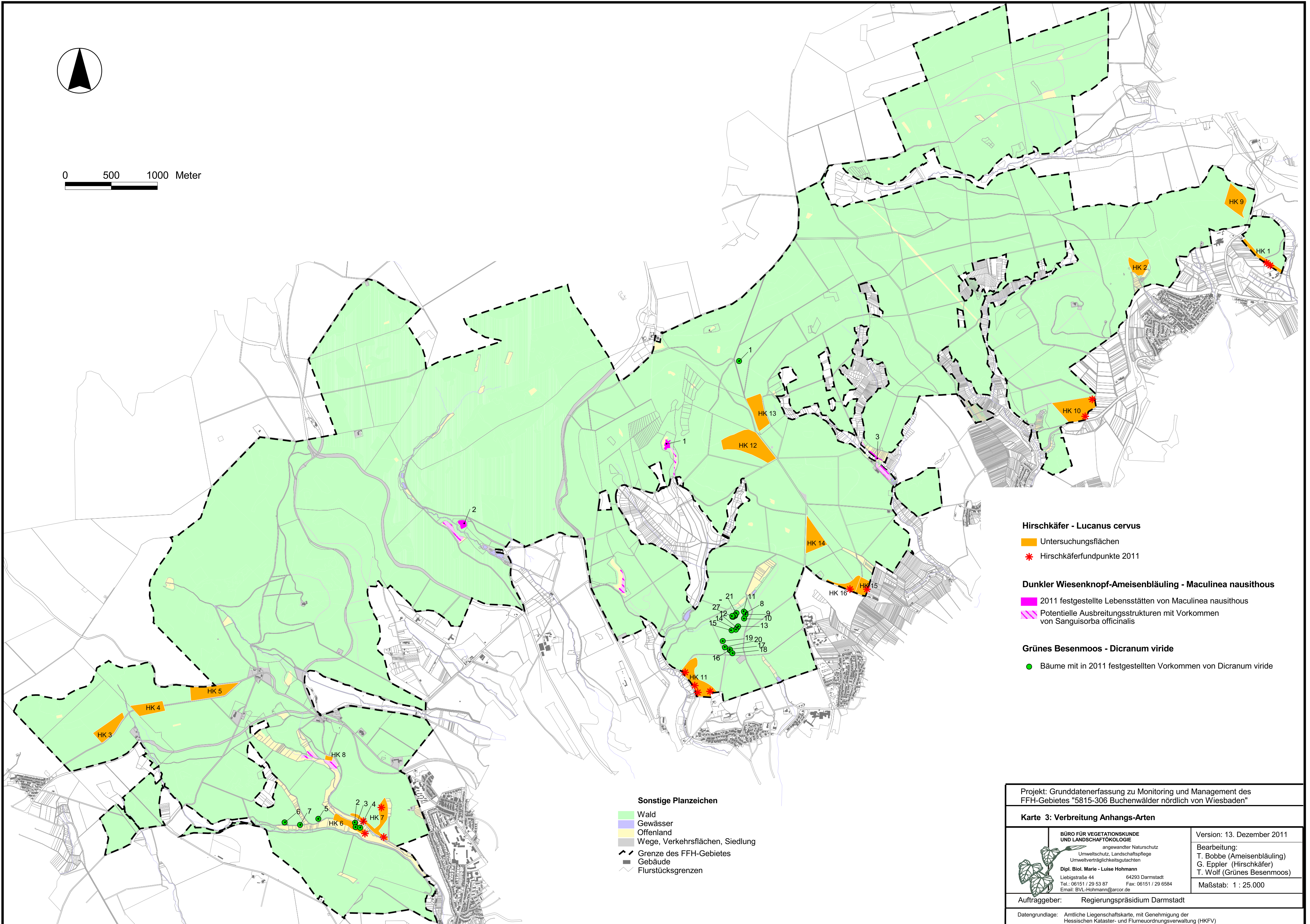


0 500 1000 Meter



**Hirschkäfer - *Lucanus cervus***

- Untersuchungsflächen
- Hirschkäferfundpunkte 2011

**Dunkler Wiesenknopf-Ameisenbläuling - *Maculinea nausithous***

- 2011 festgestellte Lebensstätten von *Maculinea nausithous*
- Potentielle Ausbreitungsstrukturen mit Vorkommen von *Sanguisorba officinalis*

**Grünes Besenmoos - *Dicranum viride***

- Bäume mit in 2011 festgestellten Vorkommen von *Dicranum viride*

**Sonstige Planzeichen**

- Wald
- Gewässer
- Offenland
- Wege, Verkehrsflächen, Siedlung
- Grenze des FFH-Gebietes
- Gebäude
- Flurstücksgrenzen

Projekt: Grunddatenerfassung zu Monitoring und Management des FFH-Gebietes "5815-306 Buchenwälder nördlich von Wiesbaden"

**Karte 3: Verbreitung Anhangs-Arten**

**BÜRO FÜR VEGETATIONSKUNDE UND LANDSCHAFTÖKOLOGIE**  
angewandter Naturschutz  
Umweltschutz, Landschaftspflege  
Umweltverträglichkeitsgutachten  
Dipl. Biol. Marie - Luise Hohmann  
Liebigstraße 44 64293 Darmstadt  
Tel.: 06151 / 29 53 87 Fax: 06151 / 29 6584  
Email: BVL-Hohmann@arcor.de

Version: 13. Dezember 2011

Bearbeitung:  
T. Bobbe (Ameisenbläuling)  
G. Eppler (Hirschkäfer)  
T. Wolf (Grünes Besenmoos)

Maßstab: 1 : 25.000

Auftraggeber: Regierungspräsidium Darmstadt

Datengrundlage: Amtliche Liegenschaftskarte, mit Genehmigung der Hessischen Kataster- und Flurneuordnungsverwaltung (HKFV)