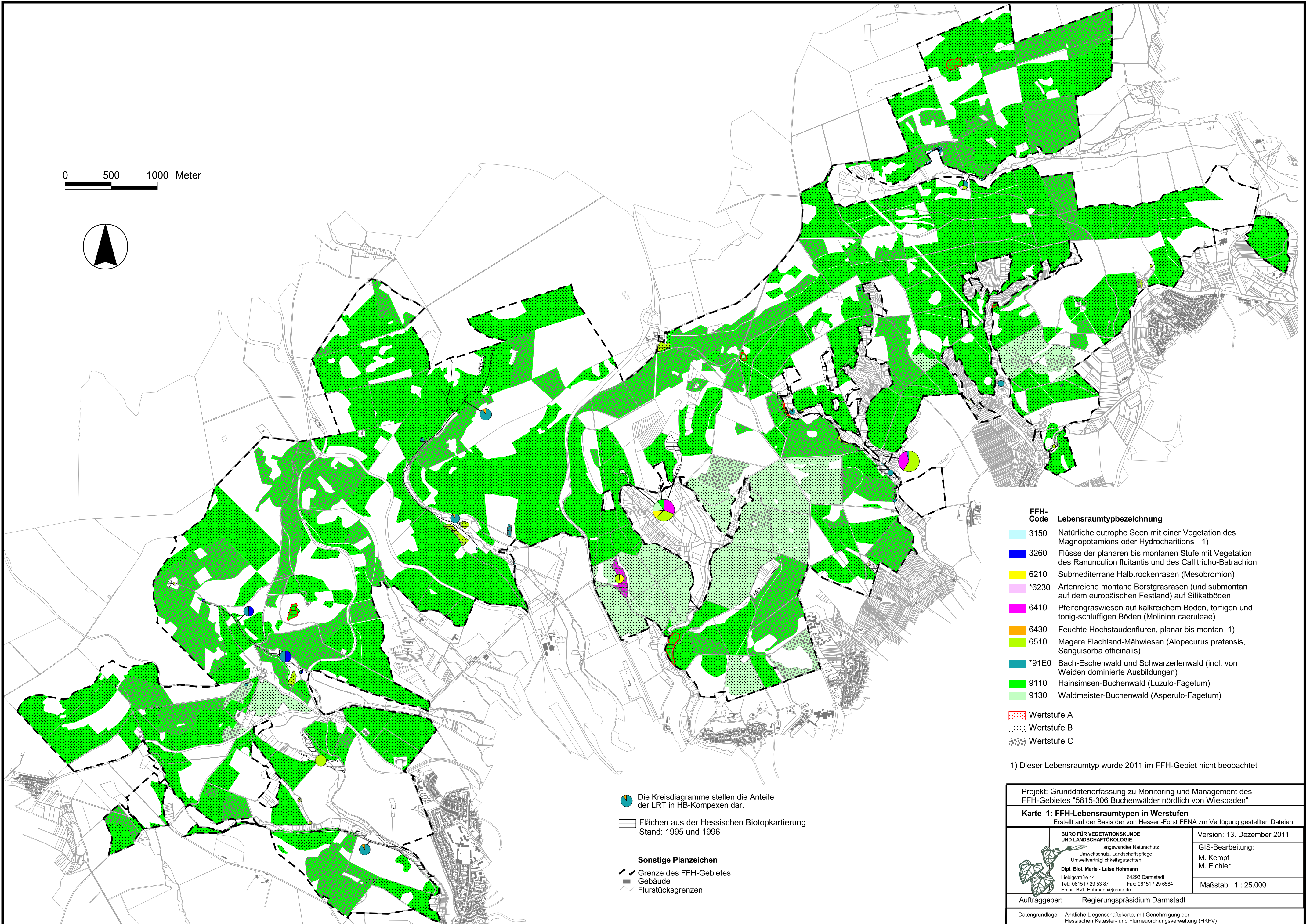
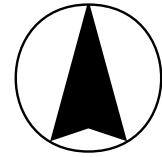


0 500 1000 Meter



Die Kreisdiagramme stellen die Anteile der LRT in HB-Komplexen dar.

Flächen aus der Hessischen Biotopkartierung Stand: 1995 und 1996

Sonstige Planzeichen

- Grenze des FFH-Gebietes
- Gebäude
- Flurstücksgrenzen

FFH-Code	Lebensraumtypbezeichnung
3150	Natürliche eutrophe Seen mit einer Vegetation des Magnopotamions oder Hydrocharitions ¹⁾
3260	Flüsse der planaren bis montanen Stufe mit Vegetation des Ranunculus fluitantis und des Callitriche-Batrachion
6210	Submediterrane Halbtrockenrasen (Mesobromion)
*6230	Artenreiche montane Borstgrasrasen (und submontan auf dem europäischen Festland) auf Silikatböden
6410	Pfeifengraswiesen auf kalkreichem Boden, torfigen und tonig-schluffigen Böden (Molinion caeruleae)
6430	Feuchte Hochstaudenfluren, planar bis montan ¹⁾
6510	Magere Flachland-Mähwiesen (Alopecurus pratensis, Sanguisorba officinalis)
*91E0	Bach-Eschenwald und Schwarzerlenwald (incl. von Weiden dominierte Ausbildungen)
9110	Hainsimsen-Buchenwald (Luzulo-Fagetum)
9130	Waldmeister-Buchenwald (Asperulo-Fagetum)

	Wertstufe A
	Wertstufe B
	Wertstufe C

1) Dieser Lebensraumtyp wurde 2011 im FFH-Gebiet nicht beobachtet

Projekt: Grunddatenerfassung zu Monitoring und Management des FFH-Gebietes "5815-306 Buchenwälder nördlich von Wiesbaden"

Karte 1: FFH-Lebensraumtypen in Wertstufen
Erstellt auf der Basis der von Hessen-Forst FENA zur Verfügung gestellten Dateien

<p>BÜRO FÜR VEGETATIONSKUNDE UND LANDSCHAFTÖKOLOGIE angewandter Naturschutz Umweltschutz, Landschaftspflege Umweltverträglichkeitsgutachten Dipl. Biol. Marie - Luise Hohmann Liebigstraße 44 64293 Darmstadt Tel.: 06151 / 29 53 87 Fax: 06151 / 29 6584 Email: BVL-Hohmann@garcor.de</p>	Version: 13. Dezember 2011
	GIS-Bearbeitung: M. Kempf M. Eichler Maßstab: 1 : 25.000

Auftraggeber: Regierungspräsidium Darmstadt

Datengrundlage: Amtliche Liegenschaftskarte, mit Genehmigung der Hessischen Kataster- und Flurneuordnungsverwaltung (HKFV)