

Ausschnitt:
Heimliche Wiese
Maßstab: 1 : 3 000

Legende der FFH-Lebensraumtypen und Dauerbeobachtungsflächen

- - - Grenze des gemeldeten FFH-Gebietes

Lebensraumtypen

- *6230 Artenreiche montane Borstgrasrasen auf Silikatböden
- 6410 Pfeifengraswiesen auf kalkreichem Boden, tonig-schluffigen Böden
- 6431 Feuchte Hochstaudenfluren, planar bis montan
- 6510 Magere Flachland-Mähwiesen
- 8220 Silikatfelsen mit Felspaltenvegetation
- 9110 Hainsimsen-Buchenwald
- 9130 Waldmeister-Buchenwald
- 9160 Subatlantischer od. mitteleuropäischer Stieleichenwald od. Stemmieren-Eichen-Hainbuchenwald
- *9180 Schlucht- und Hangmischwälder Tilio-Acerion
- *91E0 Auenwälder mit *Alnus glutinosa* und *Fraxinus excelsior*

Erhaltungszustand

- Wertstufe A (hervorragend)
- Wertstufe B (gut)
- Wertstufe C (mittel bis schlecht)

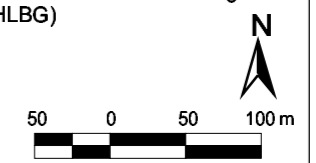
2 Dauerbeobachtungsfläche oder Vegetationsaufnahme und Flächennummer

Regierungspräsidium Darmstadt -
Obere Naturschutzbehörde
**Grunddatenerhebung FFH- Gebiet 5816-301
"Rossert-Hainkopf-Dachsbau"**
Karte 1: FFH-Lebensraumtypen in Wertstufen,
inkl. Lage der Dauerbeobachtungsflächen

Kartengrundlage: Amtliche Liegenschaftskarte mit Genehmigung der Hessischen Verwaltung für Bodenmanagement und Geoinformation (HVBG) sowie ATKIS Digitales Orthophoto 5, mit Genehmigung des Hessischen Landesamtes für Bodenmanagement und Geoinformation (HLBG)

Maßstab 1 : 5 000

08. November 2007



PlanWerk

Büro für ökologische Fachplanungen

Dipl. Biol. Wolfgang Wagner
Unterdorfstr. 3, 63667 Nidda
Tel.: 06402/504871 Fax: 504872
email: post@planwerk-nidda.de