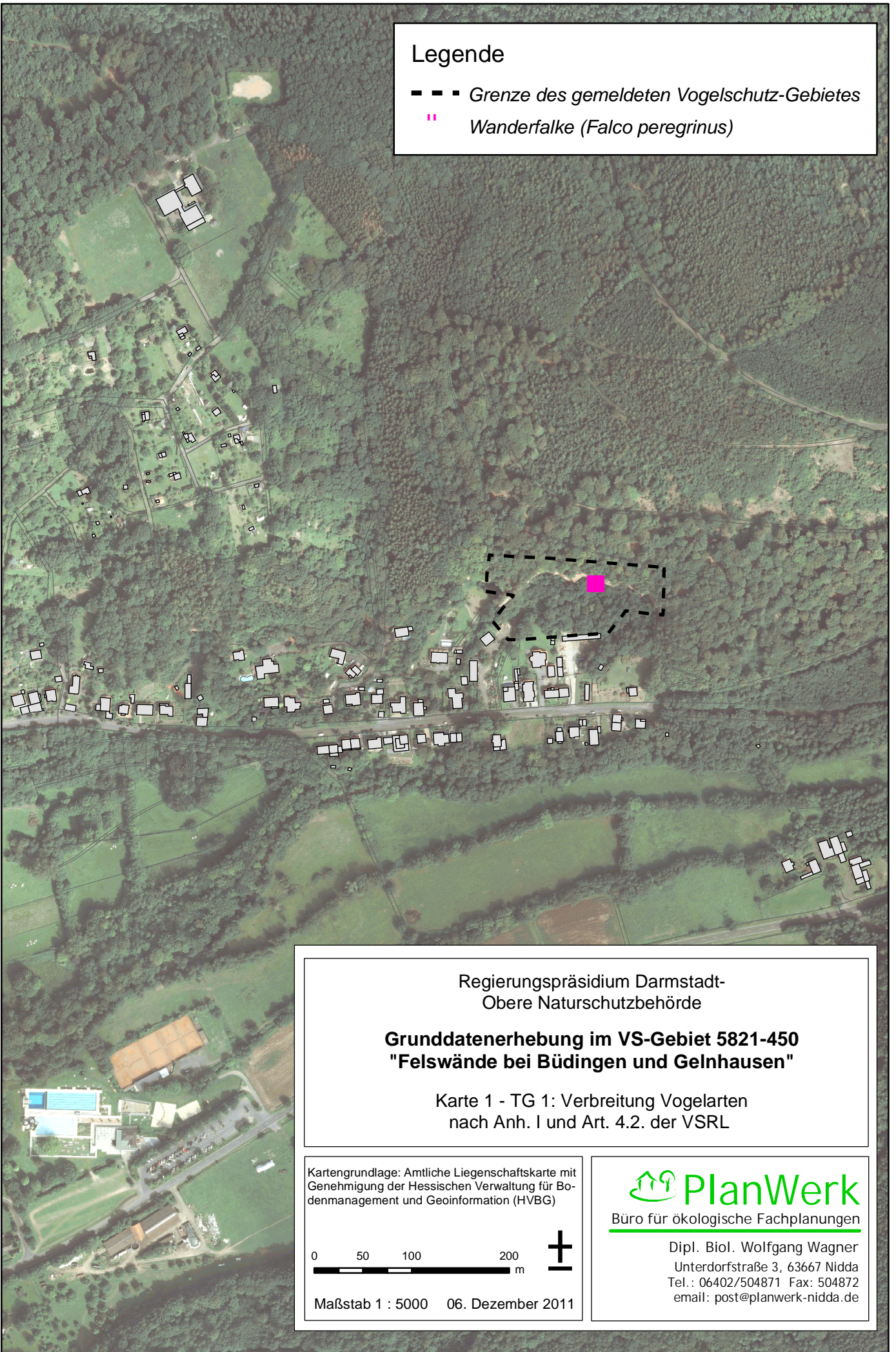


Legende

- ■ ■ Grenze des gemeldeten Vogelschutz-Gebietes
- ■ ■ Wanderfalke (*Falco peregrinus*)

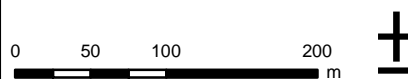


Regierungspräsidium Darmstadt-
Obere Naturschutzbehörde

Grunddatenerhebung im VS-Gebiet 5821-450 "Felswände bei Büdingen und Gelnhausen"

Karte 1 - TG 1: Verbreitung Vogelarten
nach Anh. I und Art. 4.2. der VSRL

Kartengrundlage: Amtliche Liegenschaftskarte mit
Genehmigung der Hessischen Verwaltung für Boden-
management und Geoinformation (HVBG)



Maßstab 1 : 5000 06. Dezember 2011

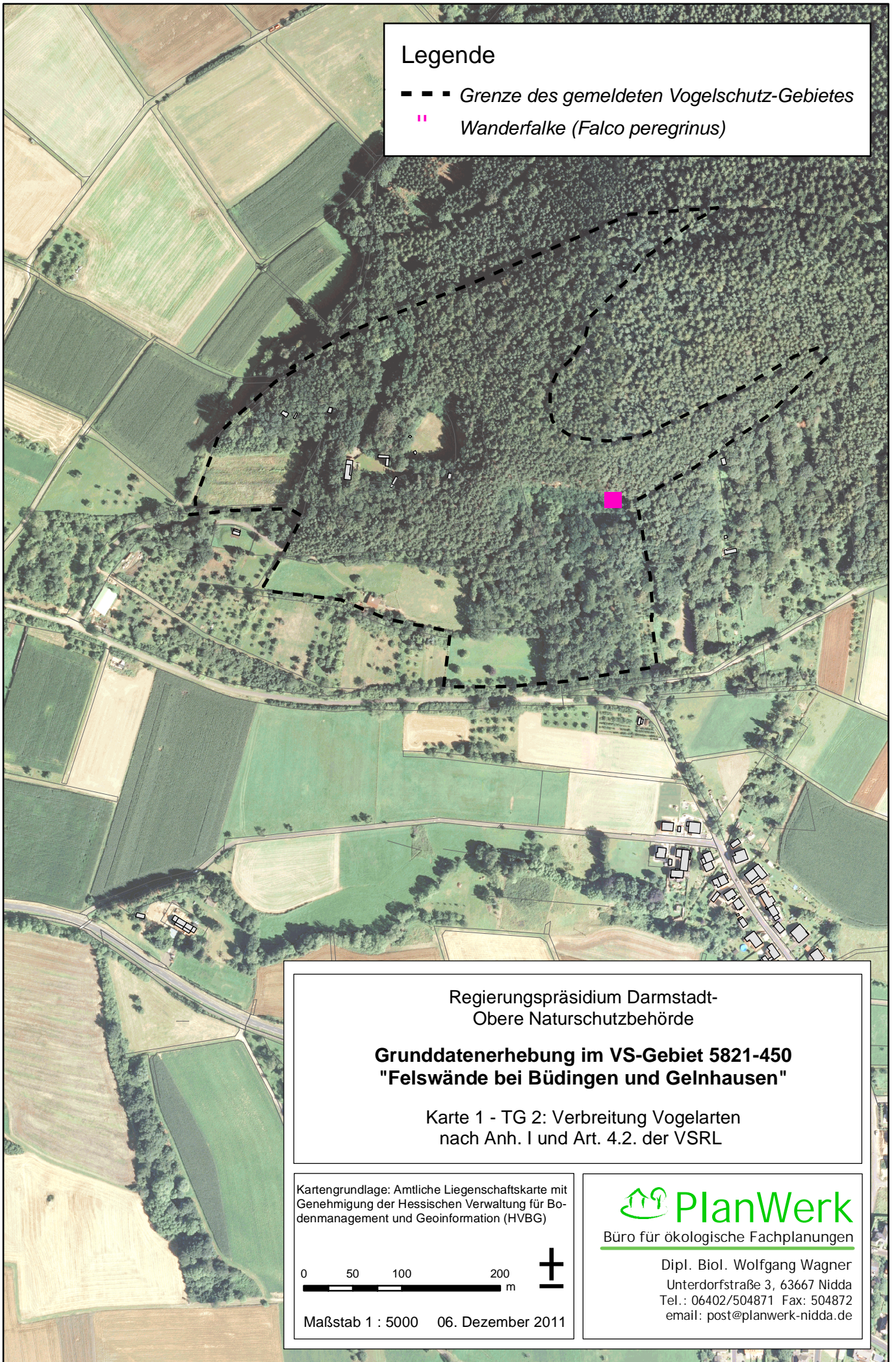
 **PlanWerk**

Büro für ökologische Fachplanungen

Dipl. Biol. Wolfgang Wagner
Unterdorfstraße 3, 63667 Nidda
Tel.: 06402/504871 Fax: 504872
email: post@planwerk-nidda.de

Legende

- Grenze des gemeldeten Vogelschutz-Gebietes
- " " Wanderfalke (*Falco peregrinus*)

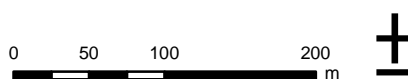


Regierungspräsidium Darmstadt-
Obere Naturschutzbehörde

Grunddatenerhebung im VS-Gebiet 5821-450 "Felswände bei Büdingen und Gelnhausen"

Karte 1 - TG 2: Verbreitung Vogelarten
nach Anh. I und Art. 4.2. der VSRL

Kartengrundlage: Amtliche Liegenschaftskarte mit
Genehmigung der Hessischen Verwaltung für Bo-
denmanagement und Geoinformation (HVBG)

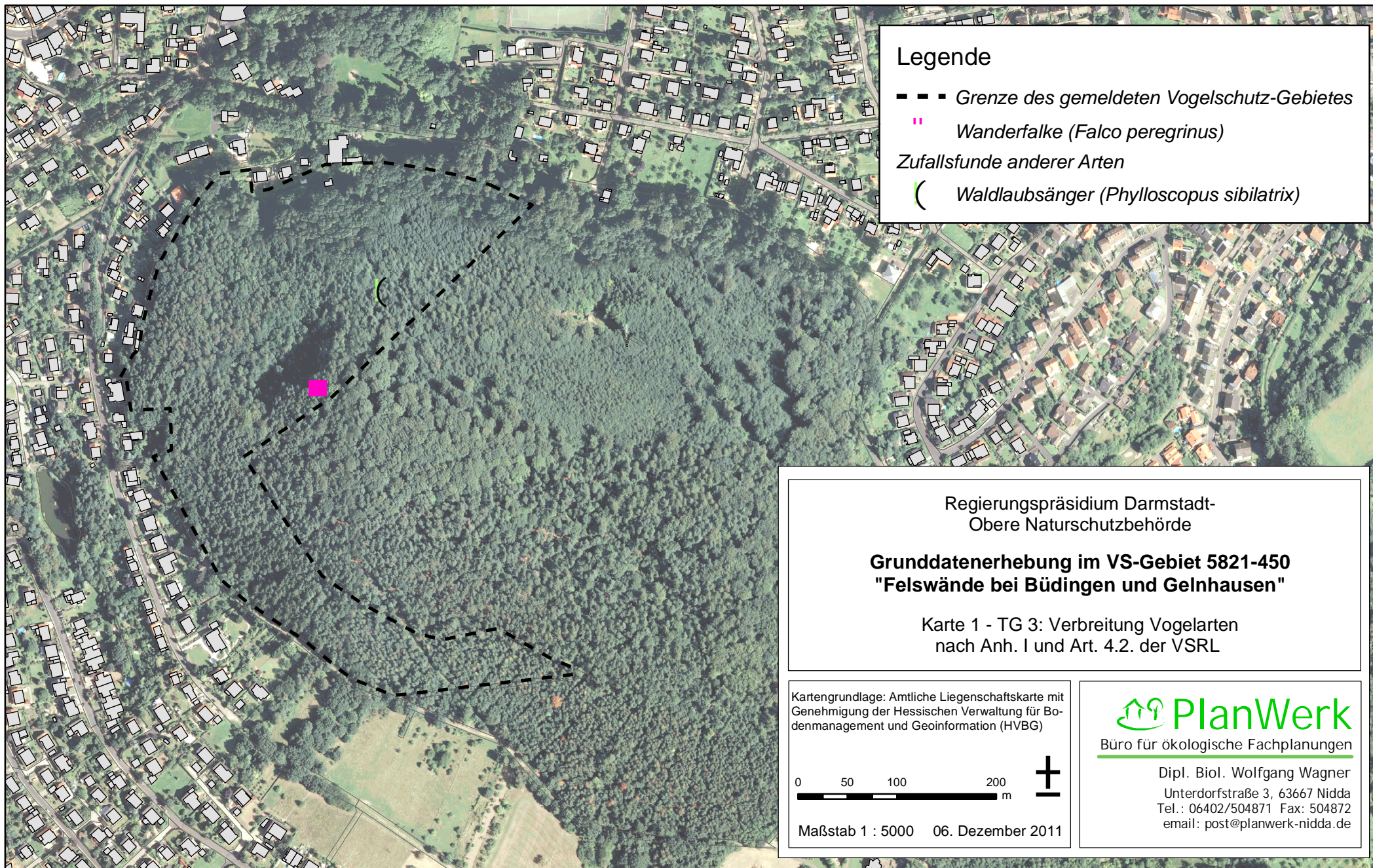


Maßstab 1 : 5000 06. Dezember 2011

 **PlanWerk**

Büro für ökologische Fachplanungen

Dipl. Biol. Wolfgang Wagner
Unterdorfstraße 3, 63667 Nidda
Tel.: 06402/504871 Fax: 504872
email: post@planwerk-nidda.de



Legende

- Grenze des gemeldeten Vogelschutz-Gebietes
- Wanderfalke (*Falco peregrinus*)
- Zufallsfunde anderer Arten
- Waldlaubsänger (*Phylloscopus sibilatrix*)

Regierungspräsidium Darmstadt-
Obere Naturschutzbehörde

**Grunddatenerhebung im VS-Gebiet 5821-450
"Felswände bei Büdingen und Gelnhausen"**

Karte 1 - TG 3: Verbreitung Vogelarten
nach Anh. I und Art. 4.2. der VSRL

Kartengrundlage: Amtliche Liegenschaftskarte mit
Genehmigung der Hessischen Verwaltung für Boden-
management und Geoinformation (HVBG)

0 50 100 200 m

Maßstab 1 : 5000 06. Dezember 2011

 **PlanWerk**
Büro für ökologische Fachplanungen

Dipl. Biol. Wolfgang Wagner
Unterdorfstraße 3, 63667 Nidda
Tel.: 06402/504871 Fax: 504872
email: post@planwerk-nidda.de