



## Legende

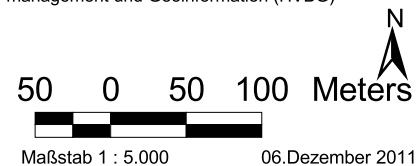
-  Grenze des gemeldeten Vogelschutz-Gebietes
-  111 Laubwald, schwach dimensioniert
-  112 Laubwald, mittel dimensioniert
-  113 Laubwald, mittel dimensioniert, strukturreich
-  121 Laubwald, Eichen-dominiert (Ed), mittel dimensioniert
-  131 Mischwald, schwach dimensioniert
-  132 Mischwald, mittel dimensioniert
-  133 Mischwald, mittel dimensioniert, strukturreich
-  142 Nadelwald, mittel dimensioniert
-  152 Nadelwald, (Kd), schwach dimensioniert
-  152 Nadelwald, (Kd), mittel dimensioniert
-  211 Strukturierte Kulturlandschaft, grünland-dominiert, extensiv genutzt
-  410 Felswände, Felshänge
-  440 Siedlungsfläche

Regierungspräsidium Darmstadt -  
Obere Naturschutzbehörde

### Grunddatenerhebung im VS- Gebiet 5821-450 "Felswände bei Büdingen und Gelnhausen"

Karte 2- TG 1: Vogelspezifische Habitate

Kartengrundlage: Amtliche Liegenschaftskarte mit  
Genehmigung der Hessischen Verwaltung für Boden-  
management und Geoinformation (HVBG)

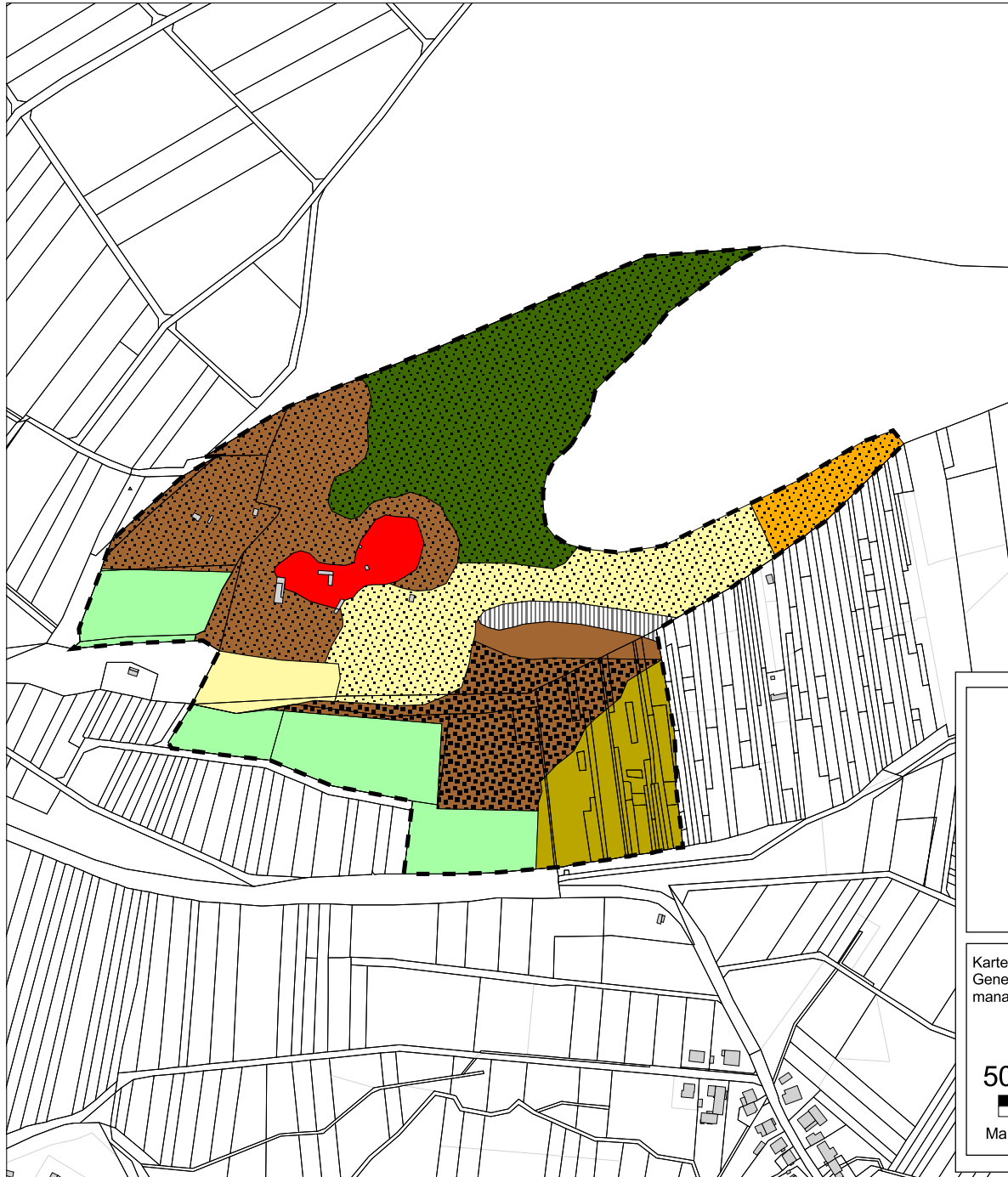


 **PlanWerk**

Büro für ökologische Fachplanungen

Dipl. Biol. Wolfgang Wagner

Unterdorfstr. 3, 63667 Nidda  
Tel.: 06402/504871 Fax: 504872  
email: post@planwerk-nidda.de



## Legende

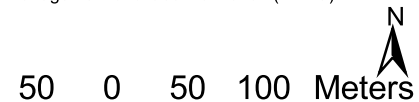
- - - Grenze des gemeldeten Vogelschutz-Gebietes
-  111 Laubwald, schwach dimensioniert
-  112 Laubwald, mittel dimensioniert
-  113 Laubwald, mittel dimensioniert, strukturreich
-  121 Laubwald, Eichen-dominiert (Ed), mittel dimensioniert
-  131 Mischwald, schwach dimensioniert
-  132 Mischwald, mittel dimensioniert
-  133 Mischwald, mittel dimensioniert, strukturreich
-  142 Nadelwald, mittel dimensioniert
-  152 Nadelwald, (Kd), schwach dimensioniert
-  152 Nadelwald, (Kd), mittel dimensioniert
-  211 Strukturierte Kulturlandschaft, grünland-dominiert, extensiv genutzt
-  410 Felswände, Felshänge
-  440 Siedlungsfläche

Regierungspräsidium Darmstadt -  
Obere Naturschutzbehörde

### Grunddatenerhebung im VS- Gebiet 5821-450 "Felswände bei Büdingen und Gelnhausen"

Karte 2- TG 2: Vogelspezifische Habitate

Kartengrundlage: Amtliche Liegenschaftskarte mit  
Genehmigung der Hessischen Verwaltung für Boden-  
management und Geoinformation (HVBG)



Maßstab 1 : 5.000

06.Dezember 2011

 **PlanWerk**

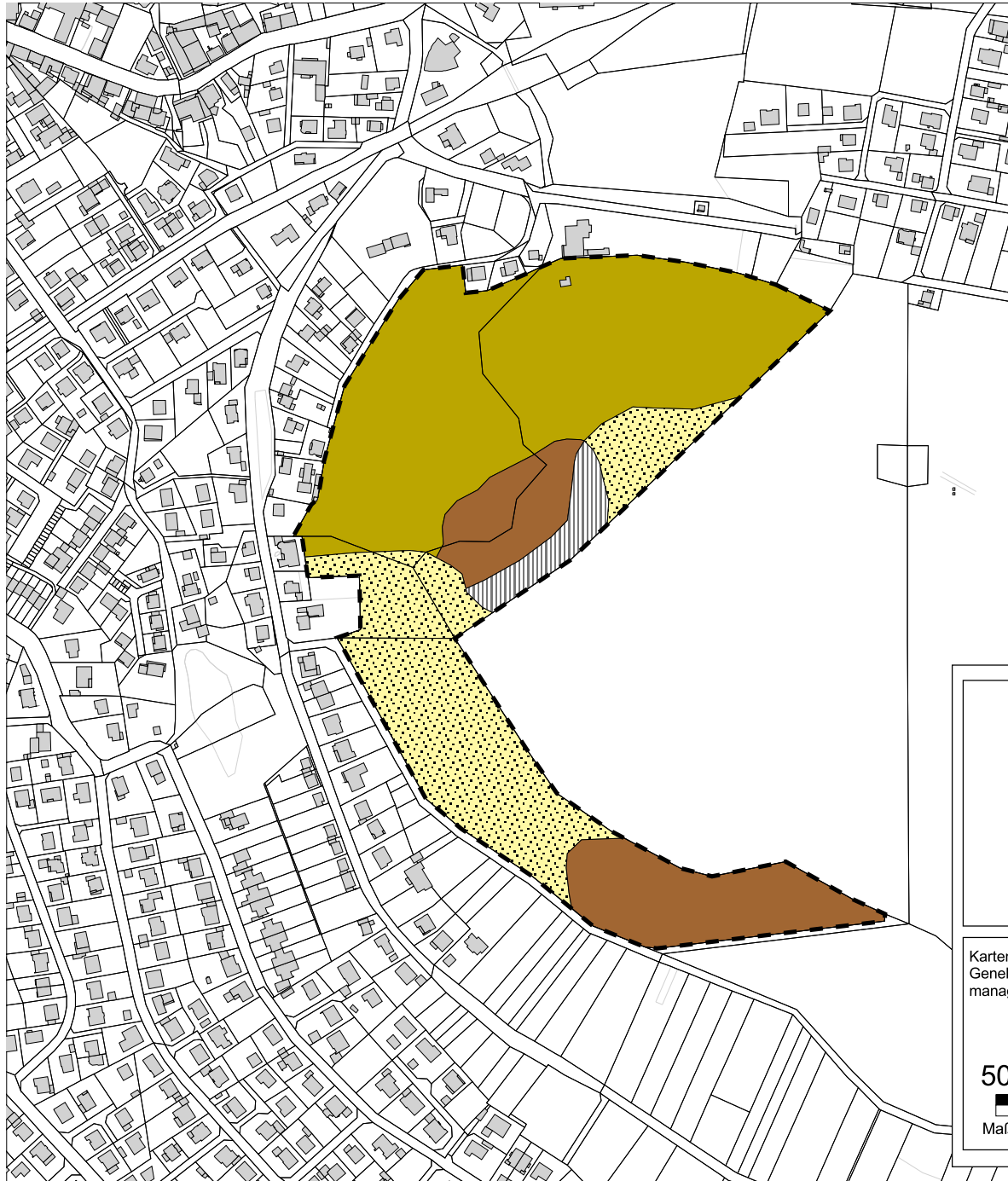
Büro für ökologische Fachplanungen

Dipl. Biol. Wolfgang Wagner

Unterdorfstr. 3, 63667 Nidda

Tel.: 06402/504871 Fax: 504872

email: post@planwerk-nidda.de



## Legende

- Grenze des gemeldeten Vogelschutz-Gebietes
- 111 Laubwald, schwach dimensioniert
- 112 Laubwald, mittel dimensioniert
- 113 Laubwald, mittel dimensioniert, strukturreich
- 121 Laubwald, Eichen-dominiert (Ed), mittel dimensioniert
- 131 Mischwald, schwach dimensioniert
- 132 Mischwald, mittel dimensioniert
- 133 Mischwald, mittel dimensioniert, strukturreich
- 142 Nadelwald, mittel dimensioniert
- 152 Nadelwald, (Kd), schwach dimensioniert
- 152 Nadelwald, (Kd), mittel dimensioniert
- 211 Strukturierte Kulturlandschaft, grünland-dominiert, extensiv genutzt
- 410 Felswände, Felshänge
- 440 Siedlungsfläche

Regierungspräsidium Darmstadt -  
Obere Naturschutzbehörde

### Grunddatenerhebung im VS- Gebiet 5821-450 "Felswände bei Büdingen und Gelnhausen"

#### Karte 2- TG 3: Vogelspezifische Habitate

Kartengrundlage: Amtliche Liegenschaftskarte mit  
Genehmigung der Hessischen Verwaltung für Boden-  
management und Geoinformation (HVBG)

50 0 50 100 Meters

Maßstab 1 : 5.000

06.Dezember 2011

 **PlanWerk**

Büro für ökologische Fachplanungen

Dipl. Biol. Wolfgang Wagner

Unterdorfstr. 3, 63667 Nidda

Tel.: 06402/504871 Fax: 504872

email: post@planwerk-nidda.de