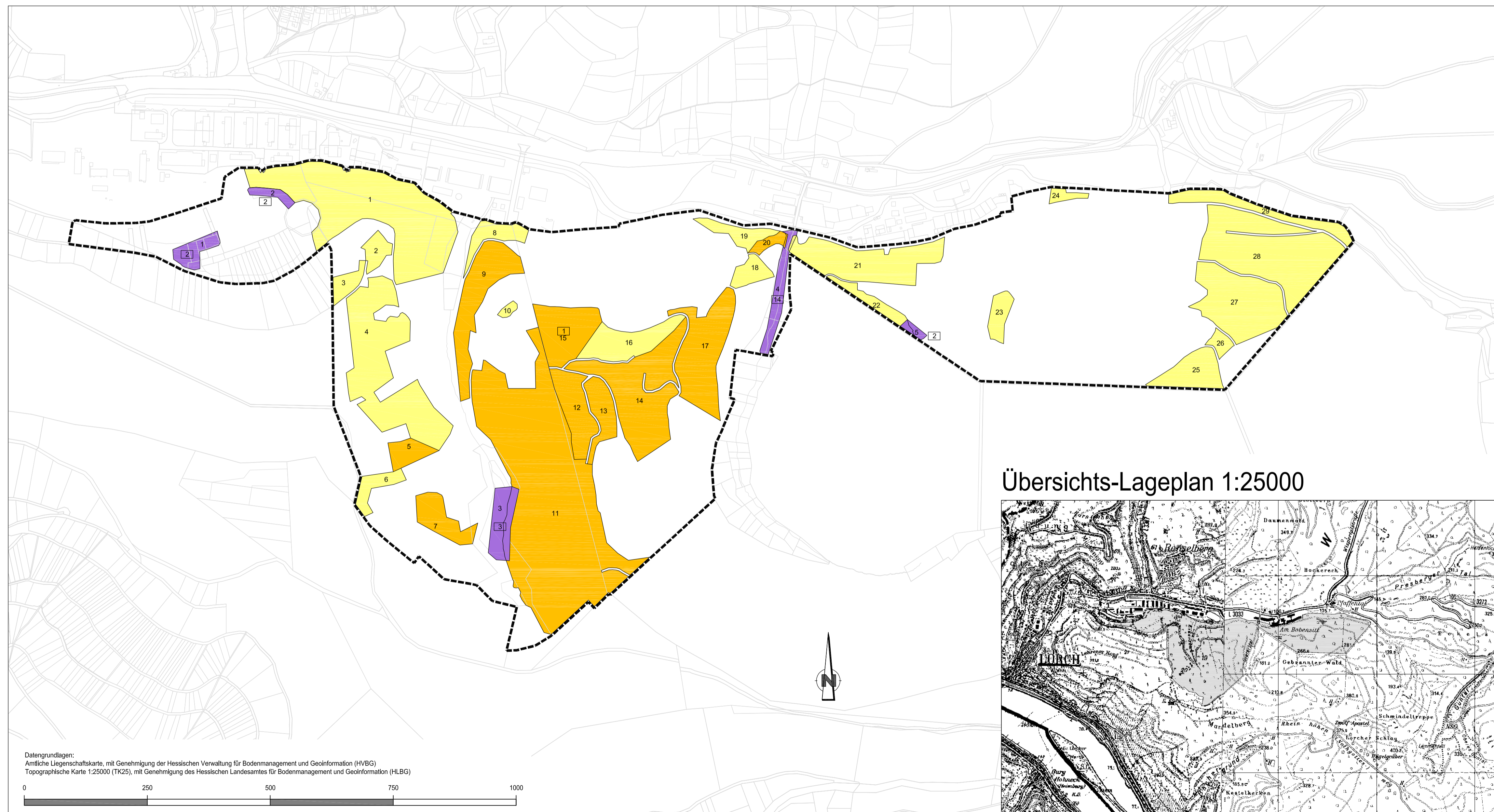
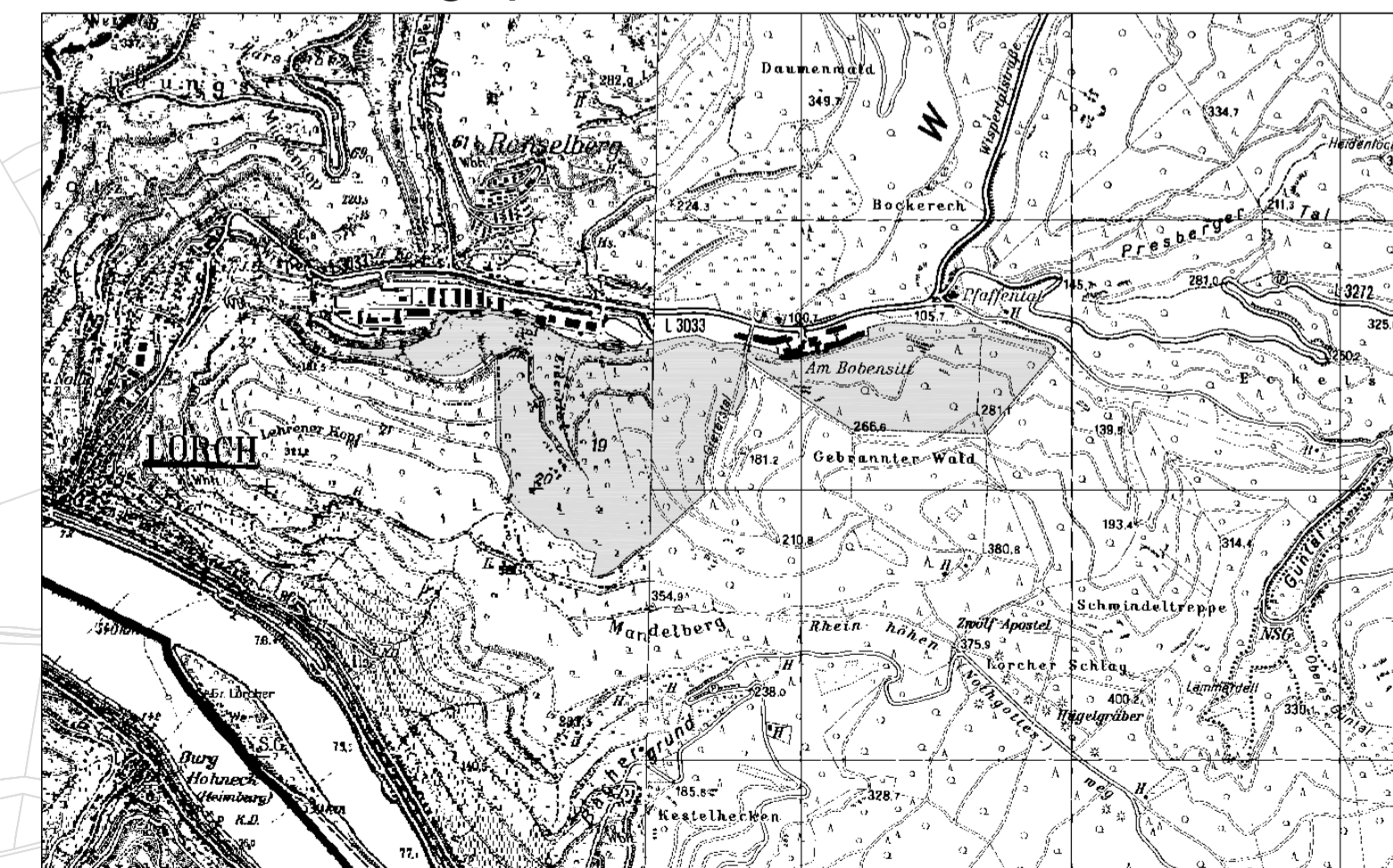


FFH-Gebiet 5912-305 "Wald und Wiesen südlich Ranselberg"

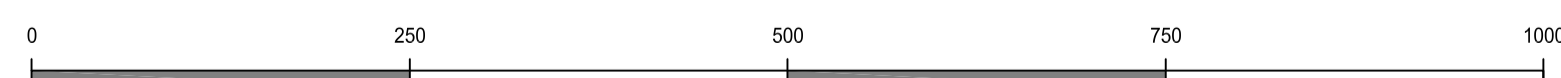
Verbreitung von Anhang II-Arten



Übersichts-Lageplan 1:25000



Datengrundlagen:
 Amtliche Liegenschaftskarte, mit Genehmigung der Hessischen Verwaltung für Bodenmanagement und Geoinformation (HVBG)
 Topographische Karte 1:25000 (TK25), mit Genehmigung des Hessischen Landesamtes für Bodenmanagement und Geoinformation (HLBG)



- Hirschkäfer; als Lebensraum geeignete Eichen- oder Eichenmischwald-Habitate mit nennenswert hohem Eichenanteil
- Hirschkäfer; wie oben, zusätzlich mit indirekten Artnachweisen durch aufgewühlte Stubben oder Dürrbäume
- Spanische Fahne; Lebensräume mit Artnachweisen
- Zahl der in der Fläche nachgewiesenen Individuen der jeweiligen Anhangsart
- Grenze des FFH-Gebietes (Innenkante der Linie)
- 1, 2 lfd. Nr. der Einzelflächen

Projekt	Grunddatenerhebung für das FFH-Gebiet 5912-305 "Wald und Wiesen südlich Ranselberg"
Auftraggeber	RP Darmstadt; Obere Naturschutzbehörde
Karte 2: Verbreitung von Anhang II-Arten	Maßstab 1:5000
	Version 8. Dezember 2006
BÜRO FÜR ANGEWANDTE LANDSCHAFTSÖKOLOGIE Dipl.-Geogr. Berthold Hilgendorf 65719 Hofheim am Taunus; Tel. 06192/6508	