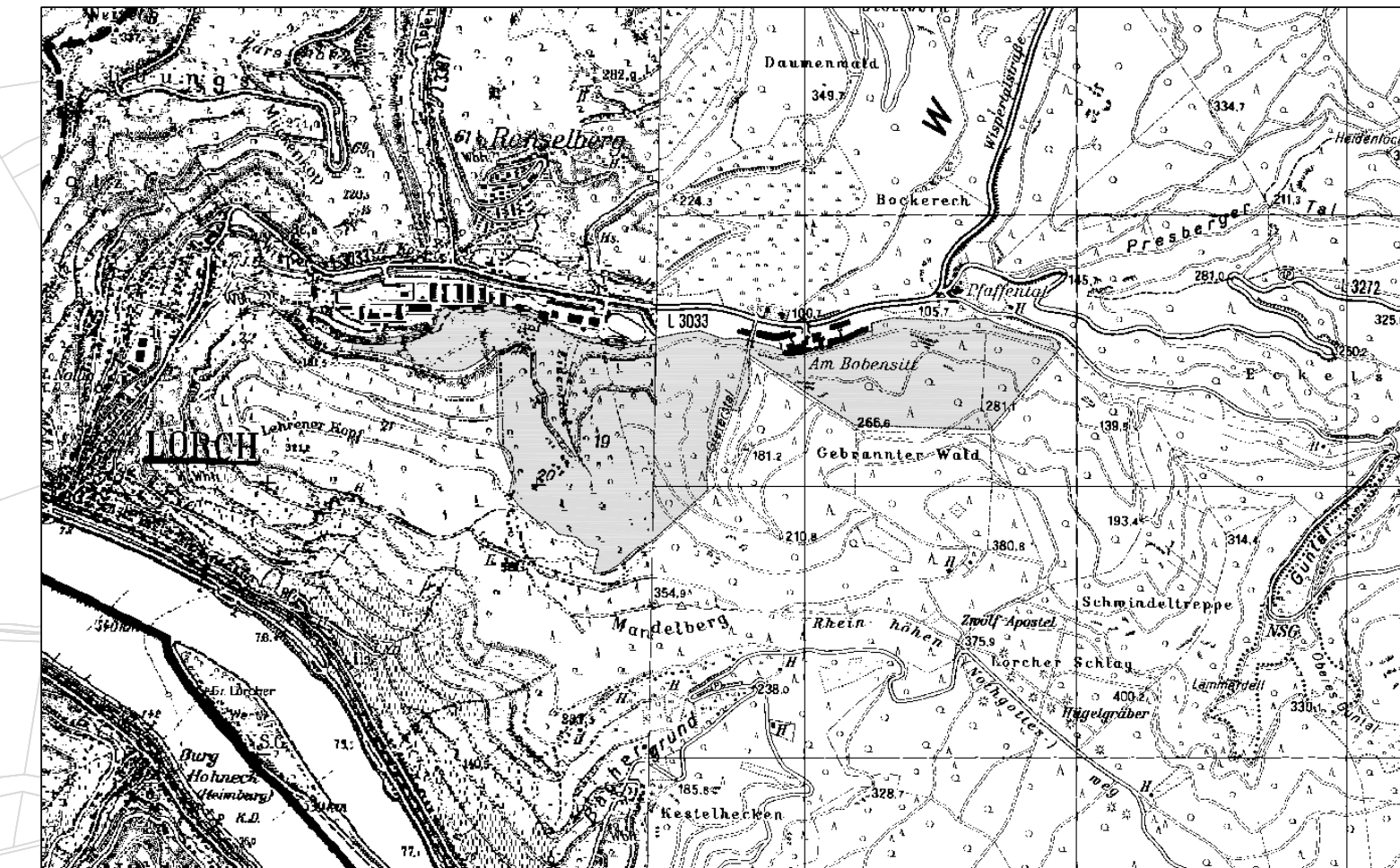
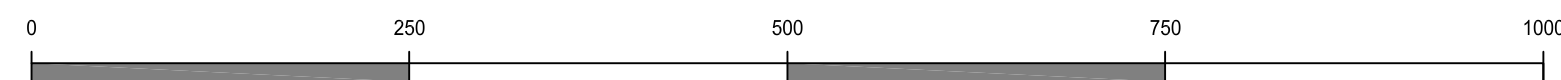


Übersichts-Lageplan 1:25000



Datengrundlagen:
 Amtliche Liegenschaftskarte, mit Genehmigung der Hessischen Verwaltung für Bodenmanagement und Geoinformation (HVBG)
 Topographische Karte 1:25000 (TK25), mit Genehmigung des Hessischen Landesamtes für Bodenmanagement und Geoinformation (HLBG)



FFH-Gebiet 5912-305 "Wald und Wiesen südlich Ranselberg"

FFH-Lebensraumtypen in Wertstufen und Lage der Dauerbeobachtungsflächen

- 6510 Magere Flachland-Mähwiesen (*Alopecurus pratensis*, *Sanguisorba officinalis*)
 - 8220 Silkkatfelsen mit Felspaltvegetation
 - 8230 Silkkatfelsen mit Pioniervegetation des *Sedo-Scleranthion* oder des *Sedo albi-Veronicion dillenii*
 - 9130 Waldmeister-Buchenwald *Asperulo-Fagetum*
 - 9170 Labkraut-Eichen-Hainbuchenwald *Galio Carpinetum*
 - *9180 Schlucht- und Hangmischwälder *Tilio-Acerion*
- 1, 2 lfd. Nr. der Einzelflächen
 A,B,C LRT-Wertstufen
 Lage der Dauerbeobachtungsflächen (Vegetationsaufnahmen) mit Nr.
 D (V)1
- Grenze des FFH-Gebietes (Innenkante der Linie)

| | | | |
|--|---------|--|--|
| Projekt | | Grunddatenerhebung für das FFH-Gebiet 5912-305 "Wald und Wiesen südlich Ranselberg" | |
| Auftraggeber | | RP Darmstadt; Obere Naturschutzbehörde | |
| Karte Nr.: 1 FFH-Lebensraumtypen in Wertstufen und Lage der Dauerbeobachtungsflächen | Maßstab | 1:5000 | |
| | Version | 8. Dezember 2006 | |
| BÜRO FÜR ANGEWANDTE LANDSCHAFTSÖKOLOGIE Dipl.-Geogr. Berthold Hilgendorf 65719 Hofheim am Taunus; Tel. 06192/6508 | | | |