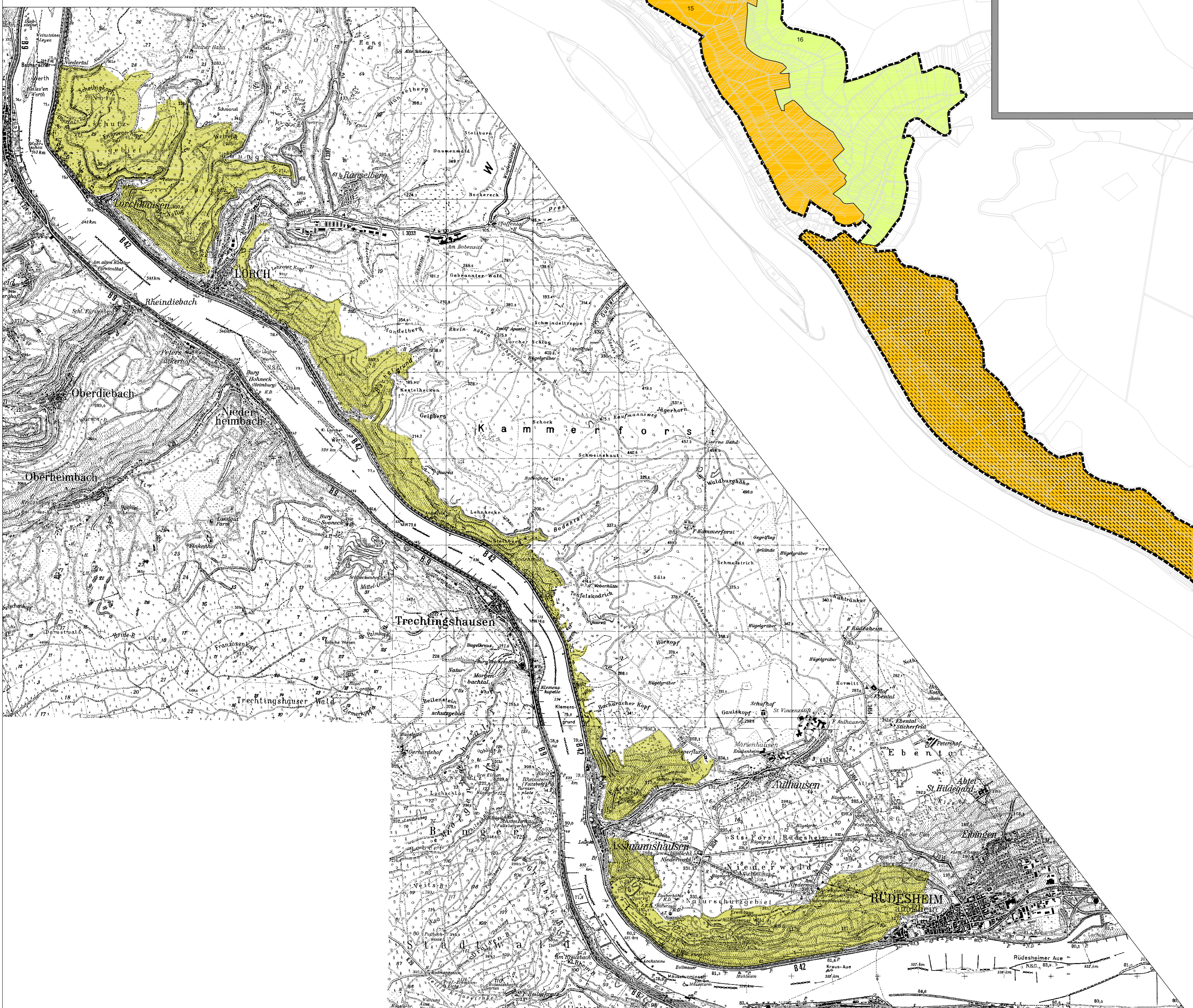
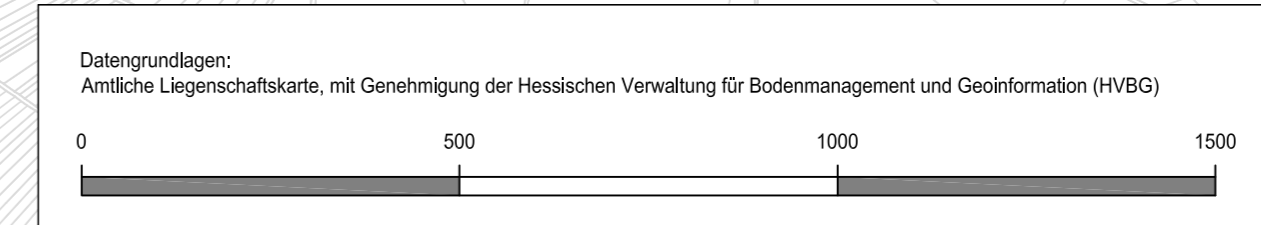


Übersichts-Lageplan 1:25000



Fortsetzung mit Süd- und Südostteil siehe Kartenfenster oben



Grunddatenerhebung zum Vogelschutzgebiet 5912-450
"Weinberge zwischen Rüdesheim und Lorchhausen"
Vogelspezifische Habitate

Habitatstrukturen laut Habitatschlüssel

- 121 Laubwald, Eichen-dominiert, schwach dimensioniert
- 122 Laubwald, Eichen-dominiert, mittel dimensioniert
- 123 Laubwald, Eichen-dominiert, mittel dimensioniert, strukturreich
- 133 Mischwald, mittel dimensioniert, strukturreich
- 211 Gehäuzreiche Kulturlandschaft, grünland-dominiert, extensiv genutzt
- 233 Sukzessionsflächen, Verbuschungsstadium
- 410 Felswände, Felsklänge
- 430a Weinberg strukturreich
- 430b Weinberg strukturmäßig
- 440 Siedlungsflächen

--- Grenze des Vogelschutzgebietes (Innenkarte der Links)

Projekt Grunddatenerhebung zum Vogelschutzgebiet 5912-450 "Weinberge zwischen Rüdesheim und Lorchhausen"	
Auftraggeber RP Darmstadt; Obere Naturschutzbehörde	
Masstab 1:10000	Verschnitt 19. August 2009
Büro für faunistische Fachtfragen Ruhwies 13 35440 Löhren	GIS & Kartografie BÜRO FÜR ANGEWANDTE LANDSCHAFTSÖKOLOGIE Dipl.-Geogr. B. Hagenhof Giesbachstraße 5, 65617 Espenau