

Legende

Grenzen

- FFH-Gebiet Nr. 5917-303
- andere FFH-Gebiete mit Gebietsnummer
- Umring Landebahn Nordwest
- Flurstücksgrenzen mit Flurstücknummer

FFH-Lebensraumtypen

Dünen an Meeresküsten und im Binnenland

- 2310 Trockene Sandheiden mit Calluna und Genista
- 2330 Dünen mit offenen Grasflächen mit Corynephorus und Agrostis

Wälder

- 9110 Hainbuchen-Buchenwald (Luzulo-Fagetum)
- 9130 Waldmeister-Buchenwald (Aspenulo-Fagetum)
- 9190 Alte bodensaure Eichenwälder auf Sandebenen mit Quercus robur

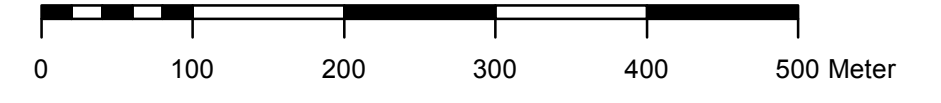
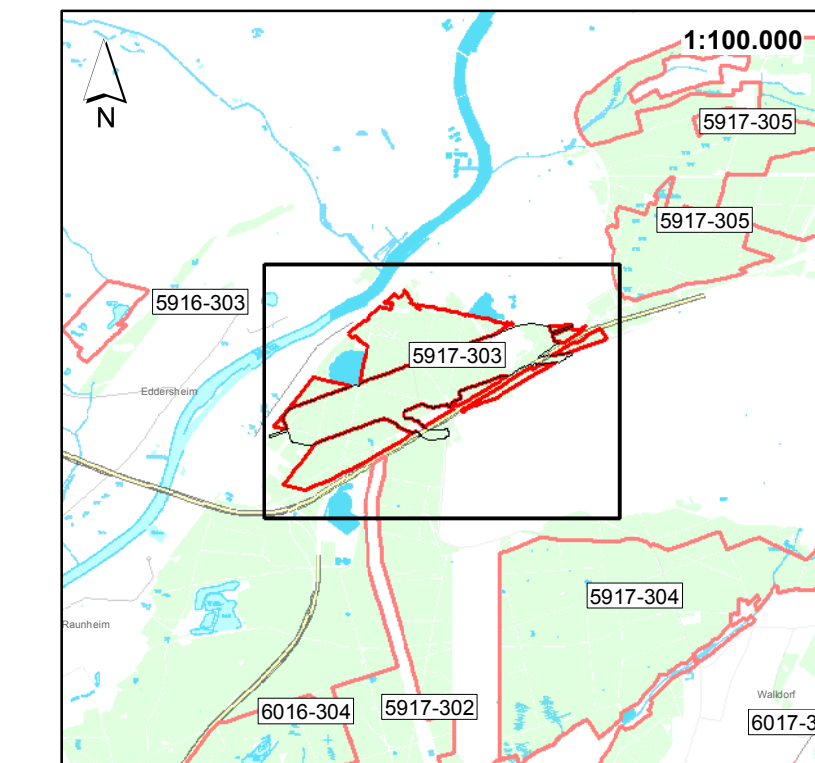
Erhaltungszustände der FFH-Lebensraumtypen

Beurteilung

- hervorragend
- gut
- mittel bis schlecht

Dauerbeobachtungsflächen und Vegetationsaufnahmen

- Dauerbeobachtungsfläche früherer Untersuchungen mit Nummer und Größe
- Dauerbeobachtungsfläche mit Nummer und Größe (Neuanlage in 2011)
- Vegetationsaufnahme mit Nummer und Größe



REGIERUNGSPRÄSIDIUM DARMSTADT
 Obere Naturschutzbehörde
 Umsetzung der
 Flora-Fauna-Habitat-Richtlinie in Hessen

FFH-Gebiet Nr. 5917-303 "Kelsterbacher Wald"

Karte 1: FFH-Lebensraumtypen	Grunddatenerhebung	
Maßstab: 1 : 5 000	Datum	Zeichen
<small>Vorbereitung: Amtliche Legendeblätter, mit Genehmigung der Hessischen Kartal- und Fotoverlagsgesellschaft (FKV) im Auftrag der Hessischen Landesvermessungsbehörde (HVL), mit Genehmigung des Hessischen Landesvermessungsamtes (HVL)</small>	bearbeitet	Jan. 2015
<small>Topographische Karte 1:2000 (TK25), mit Genehmigung des Hessischen Landesvermessungsamtes (HVL)</small>	gezeichnet	Jan. 2015
	geprüft	Jan. 2015

BÖF
 Büro für angewandte Ökologie und Forstplanung

Hafenstraße 28, 34125 Kassel
 Tel: 0561 579893-0, Fax: 0561 579893-9
 E-Mail: info@boef-kassel.de