






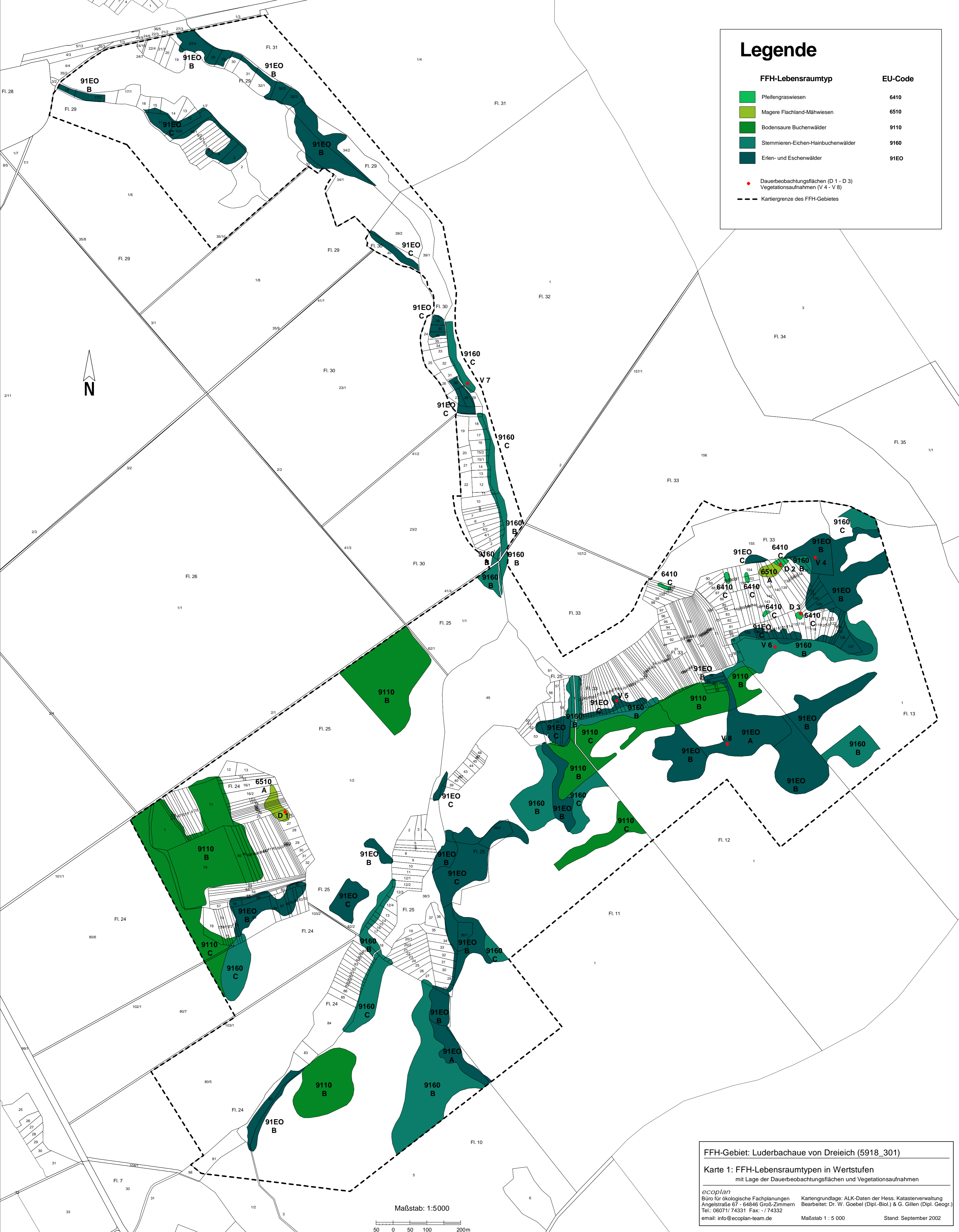


Legende

FFH-Lebensraumtyp	EU-Code
	Pfeifengraswiesen 6410
	Magere Flachland-Mähwiesen 6510
	Bodensaure Buchenwälder 9110
	Sternmieren-Eichen-Hainbuchenwälder 9160
	Erlen- und Eschenwälder 91EO
	Dauerbeobachtungsflächen (D 1 - D 3) Vegetationsaufnahmen (V 4 - V 8)
	Kartiergrenze des FFH-Gebietes



FFH-Gebiet: Luderbachau von Dreieich (5918_301)

Karte 1: FFH-Lebensraumtypen in Wertstufen
mit Lage der Dauerbeobachtungsflächen und Vegetationsaufnahmen

ecoplan
Büro für ökologische Fachplanungen
Angelstraße 67 - 64846 Groß-Zimmern
Tel.: 06071/ 74331 Fax: - / 74332
email: info@ecoplan-team.de

Kartengrundlage: ALK-Daten der Hess. Katasterverwaltung
Bearbeitet: Dr. W. Goebel (Dipl.-Biol.) & G. Gillen (Dipl. Geogr.)
Stand: September 2002

Maßstab: 1:5000

