

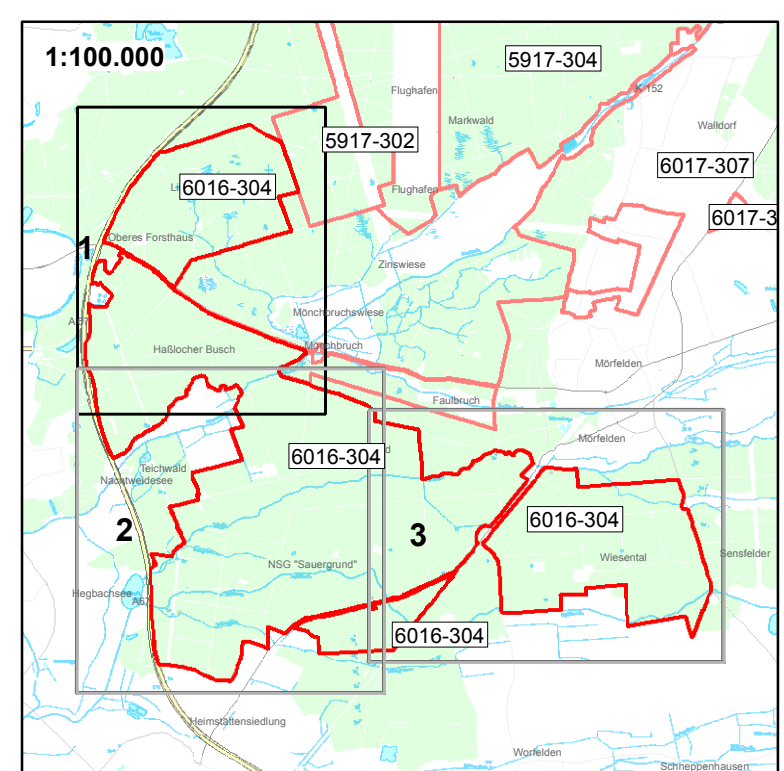


Legende

- Grenzen**
- FFH-Gebiet Nr. 6016-304 - Grenze angepasst an Flurstücksgrenzen
 - andere FFH-Gebiete mit Gebietsnummer
 - Flurstücksgrenzen mit Flurstücksnummer

FFH-Anhang II-Arten

- | Kürzel | Natura 2000 Code | Bezeichnung |
|-------------------|------------------|--|
| Moose | | |
| GB | 1381 | Grünes Binsenmoos (<i>Dicranum viride</i>) |
| Mollusken | | |
| BW | 1016 | Bauchige Windelschnecke (<i>Verrucoides moulinsiana</i>) |
| Insekten | | |
| GM | 1042 | Große Moosjungfer (<i>Leucorrhinia pectoralis</i>) |
| VW | 1079 | Veilchenblauer Wurzelhals-Schnellkäfer (<i>Limonicus violaceus</i>) |
| HK | 1083 | Hirschkäfer (<i>Lucanus cervus</i>) |
| EM | 1084 | Eremit (<i>Osmoderma eremita</i>) |
| HB | 1088 | Großer Eichenbock, Heldbock (<i>Cerambyx cerdo</i>) |
| Amphibien | | |
| KM | 1166 | Gewässer mit Kammmolchnachweis (<i>Triturus cristatus</i>) |
| Säugetiere | | |
| BF | 1323 | Bechsteinfledermaus (<i>Myotis bechsteinii</i>) mit Abgrenzung der Wochenstubenkolonie |
| GO | 1324 | Großes Mausohr (<i>Myotis myotis</i>) |
- (1) Geschätzte Populationsgrößen in Klammern



0 100 200 300 400 500 Meter

REGIERUNGSPRÄSIDIUM DARMSTADT
 Obere Naturschutzbehörde

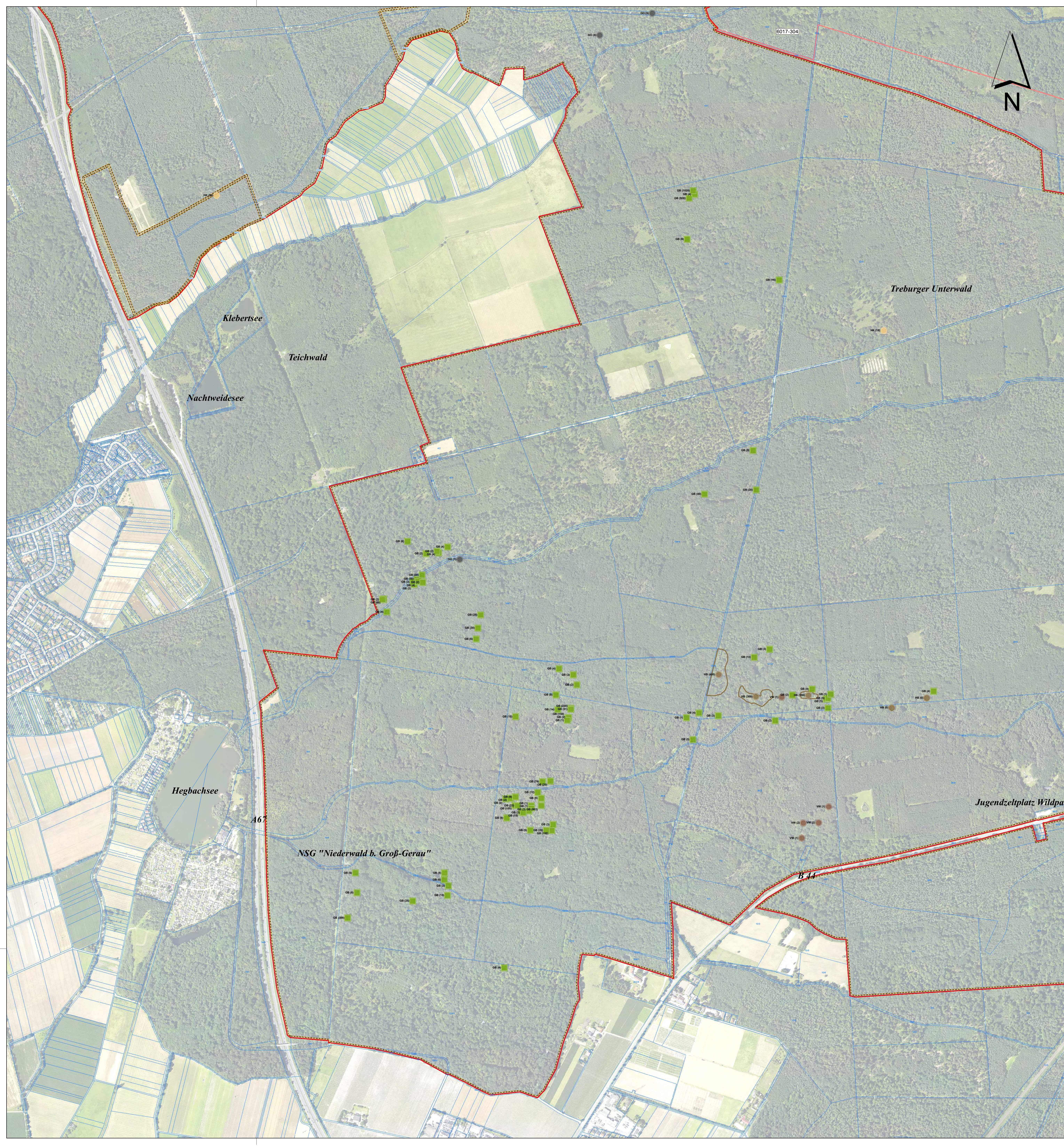
Umsetzung der
 Flora-Fauna-Habitat-Richtlinie in Hessen

FFH-Gebiet Nr. 6016-304 "Wald bei Groß-Gerau"

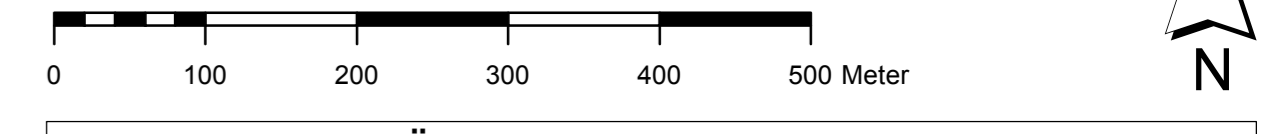
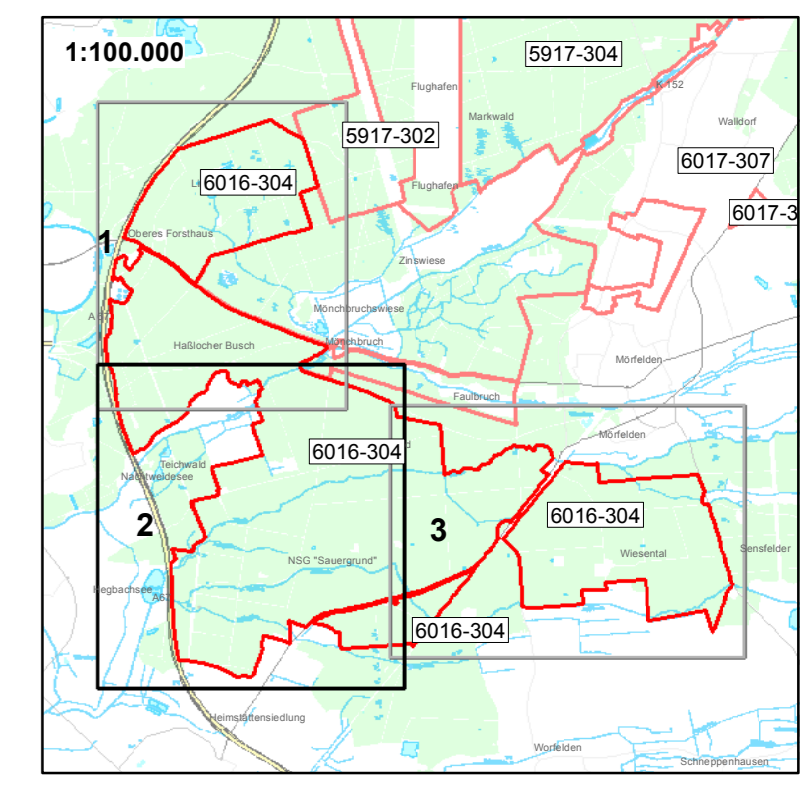
Karte 2 (Blatt 1): Verbreitung Anhang II-Arten	Grunddatenerhebung	
Maßstab: 1 : 5.000	Datum	Zeichen
<small>Abzuggrundlage: Analyse Landschaftsteile, mit Genehmigung der Hessischen Kartell- und Flurstücksgrenzbestimmung (1997) Altlasten: Daten Ortsplan 9 (DOP9), mit Genehmigung des Hessischen Landesvermessungsamtes (HLVA) vom 12.09.2013 (13/2013) (13/2013), mit Genehmigung des Hessischen Landesvermessungsamtes (HLVA)</small>	bearbeitet	Feb. 2014 He, Be
	gezeichnet	Feb. 2014 Ga
	geprüft	Feb. 2014 He

BÖF Büro für angewandte Ökologie und Forstplanung

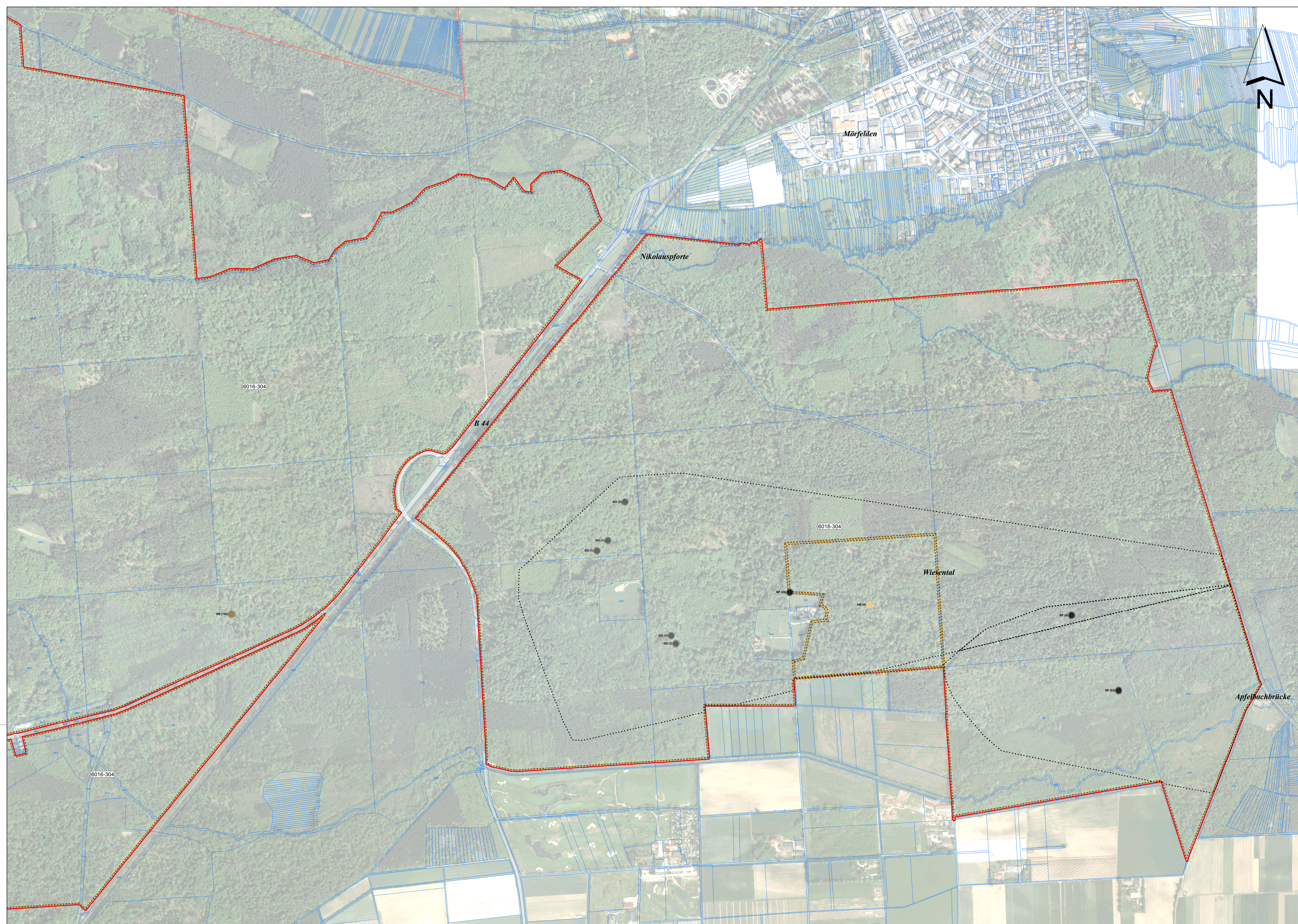
Hafenstraße 28, 34125 Kassel
 Tel: 0561 579893-0, Fax: 0561 579893-9
 E-Mail: info@boef-kassel.de



- Legende**
- Grenzen**
- FFH-Gebiet Nr. 6016-304 - Grenze angepasst an Flurstücksgrenzen
 - andere FFH-Gebiete mit Gebietsnummer
 - Flurstücksgrenzen mit Flurstücknummer
- FFH-Anhang II-Arten**
- | Kürzel | Bezeichnung |
|-------------------|---|
| Moose | |
| GB | Grünes Besenmoos (<i>Dicranum viride</i>) |
| Mollusken | |
| BW | Bauchige Windelschnecke (<i>Vertigo moulinsiana</i>) |
| Insekten | |
| GM | Große Moosjungfer (<i>Leucorhina pectoralis</i>) |
| VW | Veilchenbauer Wurzelhals-Schnelkäfer (<i>Limonicus violaceus</i>) |
| HK | Hirschkäfer (<i>Lucanus cervus</i>) |
| EM | Eremit (<i>Osmodroma eremita</i>) |
| HS | Großer Eichenbock, Heldbock (<i>Cerambyx cerdo</i>) |
| Amphibien | |
| KW | Gewässer mit Kammolchschwanz (<i>Triturus cristatus</i>) |
| Säugetiere | |
| BF | Bechsteinfledermaus (<i>Myotis bechsteinii</i>) |
| GO | Großes Mausohr (<i>Myotis myotis</i>) |
| (H) | Geschätzte Populationsgrößen in Klammern |



REGIERUNGSPRÄSIDIUM DARMSTADT Obere Naturschutzbehörde			
Umsetzung der Flora-Fauna-Habitat-Richtlinie in Hessen			
FFH-Gebiet Nr. 6016-304 "Wald bei Groß-Gerau"			
Karte 2 (Blatt 2): Verbreitung Anhang II-Arten	Grunddatenerhebung		
Maßstab: 1 : 5.000	bearbeitet	Datum	Zeichen
	gezeichnet	Feb. 2014	He, Be
	geprüft	Feb. 2014	Ga
			He



Legende

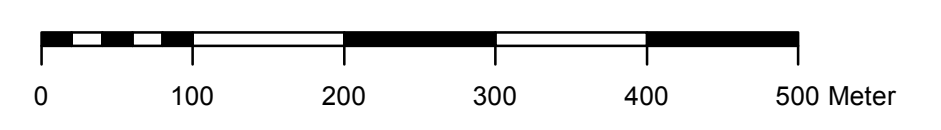
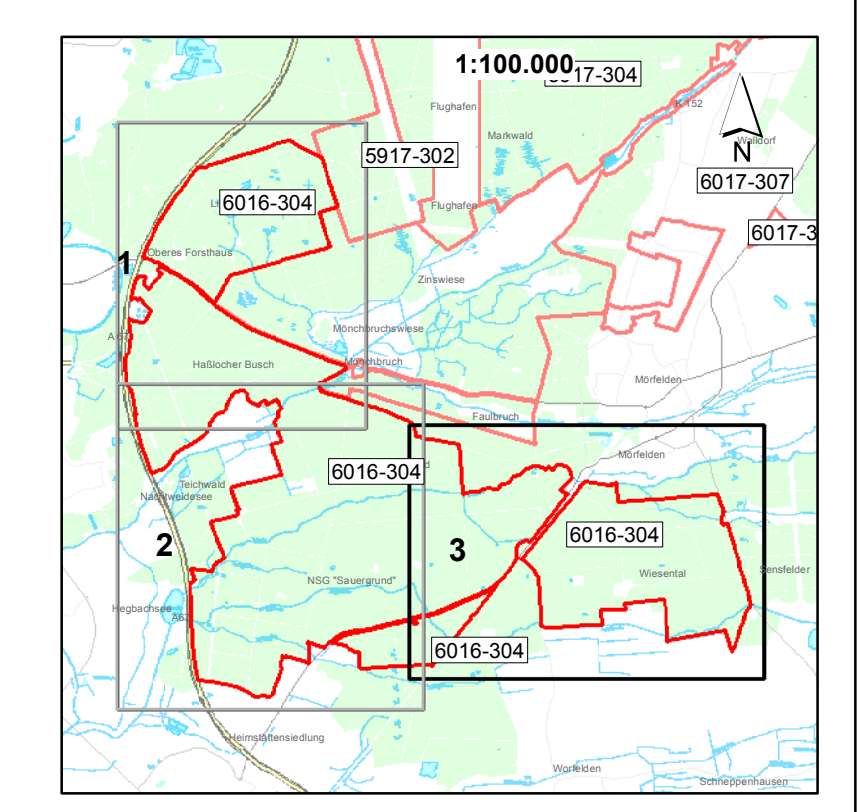
Grenzen

- FFH-Gebiet Nr. 6016-304 - Grenze angepasst an Flurstücksgrenzen
- andere FFH-Gebiete mit Gebietsnummer
- Flurstücksgrenzen mit Flurstücksnummer

FFH-Anhang II-Arten

Kürzel	Natura 2000-Code	Bezeichnung
Moose		
GS	1381	Grünes Besenmoos (<i>Dicranum viride</i>)
Mollusken		
SW	1016	Bauchige Windelschnecke (<i>Vertigo moulinsiana</i>)
Insekten		
VW	1079	Veilchenblauer Wurzelhals-Schnellkäfer (<i>Limoniscus violaceus</i>)
HK	1063	Hirschkäfer (<i>Lucanus cervus</i>)
EM	1084	Eremit (<i>Camoderma eremita</i>)
HB	1088	Großer Eichenbock, Heldbock (<i>Cerambyx cerdus</i>)
Amphibien		
KW	1166	Gewässer mit Kammmolchnachweis (<i>Triturus cristatus</i>)
Säugetiere		
BF	1323	Bechsteinfledermaus (<i>Myotis bechsteini</i>) mit Abgrenzung der Wochenstufenkolonie
GO	1324	Großes Mausohr (<i>Myotis myotis</i>)

(1) Geschätzte Populationsgrößen in Klammern



REGIERUNGSPRÄSIDIUM DARMSTADT
 Obere Naturschutzbehörde

Umsetzung der
 Flora-Fauna-Habitat-Richtlinie in Hessen

FFH-Gebiet Nr. 6016-304 "Wald bei Groß-Gerau"

Karte 2 (Blatt 3): Verbreitung Anhang II-Arten	Grunddatenerhebung	
Maßstab: 1 : 5 000	Datum	Zeichen
Vorbereitung: Antje Legenbuchhake, mit Genehmigung der Hessischen Kartier- und Fotovermessungsbehörde (FKV)	bearbeitet	Feb. 2014
FKV: Digitaler Oberflächenmodell (DOM), mit Genehmigung des Hessischen Landesvermessungsamtes (HLA)	gezeichnet	Feb. 2014
Topographische Karte 1:2000 (TK25), mit Genehmigung des Hessischen Landesvermessungsamtes (HLA)	geprüft	Feb. 2014

BÖF
 Büro für angewandte Ökologie und Forstplanung

Hafenstraße 28, 34125 Kassel
 Tel: 0561 579893-0, Fax: 0561 579893-9
 E-Mail: info@boef-kassel.de