

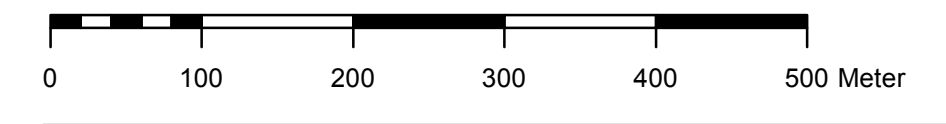
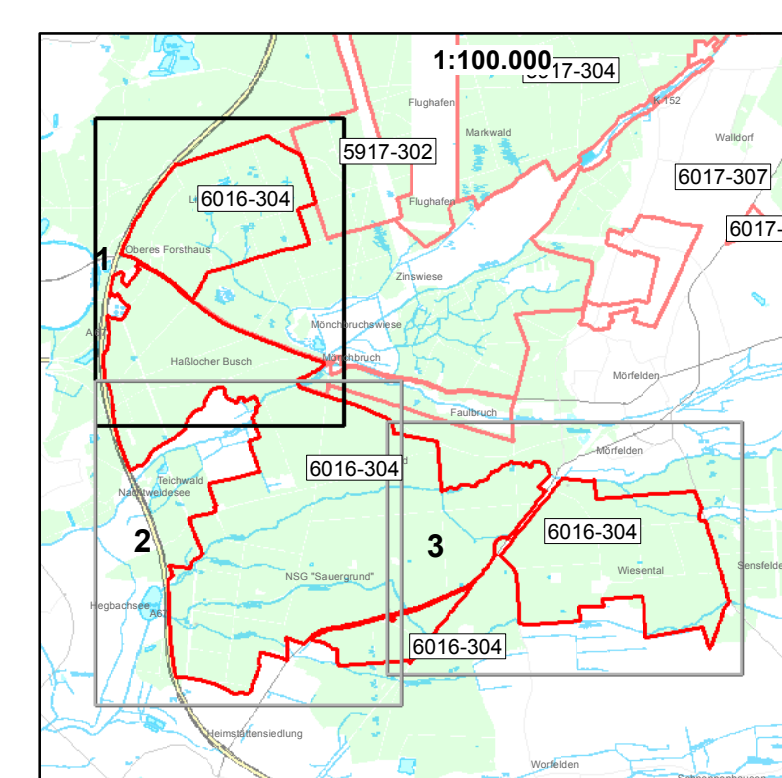
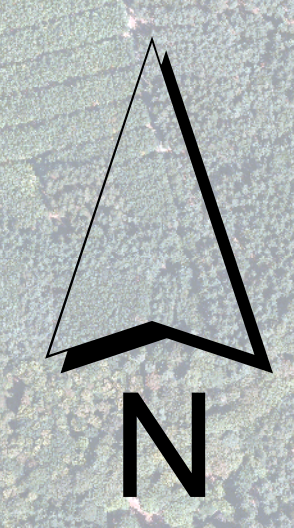
Legende

- Grenzen**
- FFH-Gebiet Nr. 6016-304 - Grenze angepasst an Flurstücksgrenzen
 - andere FFH-Gebiete mit Gebietsnummer
 - Flurstücksgrenzen mit Flurstücksnummer

- FFH-Lebensraumtypen**
- Wälder
- *91E0 Auenwälder mit *Alnus glutinosa* und *Fraxinus excelsior* (*Alno-Padion*, *Alnion incanae*, *Salicion albae*)
 - 9110 Hainsimsen-Buchenwald (*Luzulo-Fagetum*)
 - 9130 Waldmeister-Buchenwald (*Asperulo-Fagetum*)
 - 9160 Subatlantischer oder mitteleuropäischer Stieleichenwald oder Eichen-Hainbuchenwald (*Carpinion betuli*)
 - 9190 Alte bodensaure Eichenwälder auf Sandebenen mit *Quercus robur*

- Erhaltungszustände der FFH-Lebensraumtypen**
- Wartung
- A hervorragend
 - B gut
 - C mittel bis schlecht

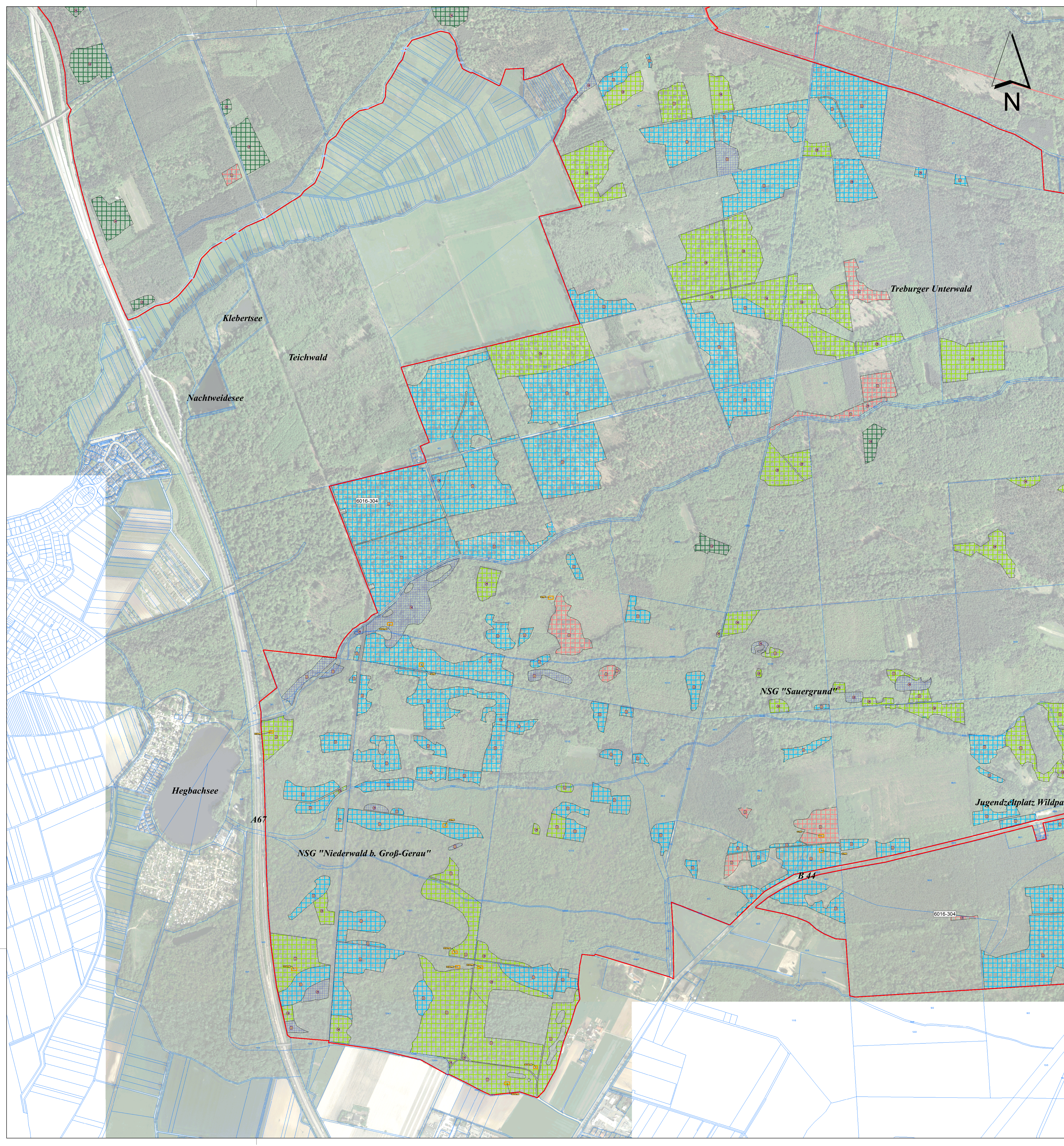
- Dauerbeobachtungsflächen und Vegetationsaufnahmen**
- V-15 Vegetationsaufnahme mit Nummer und Größe



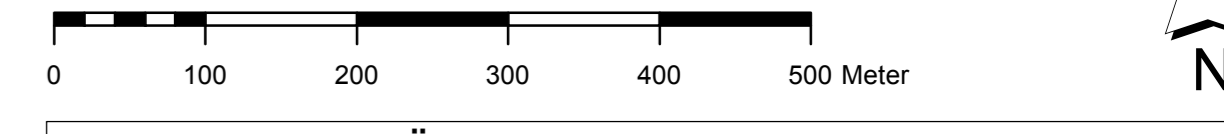
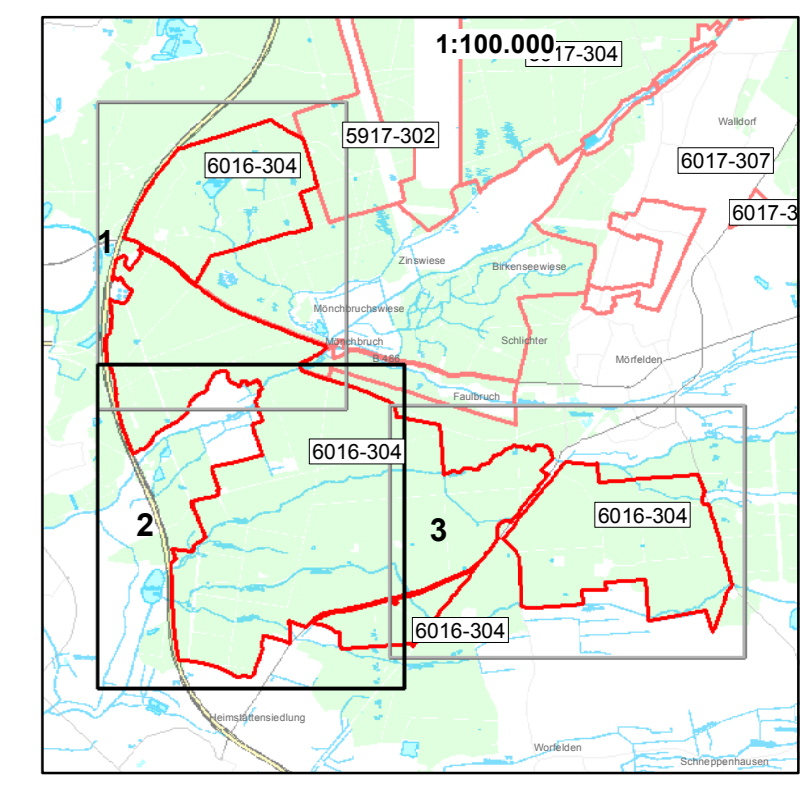
| | | | |
|---|--|---------------------------|------------------|
| REGIERUNGSPRÄSIDIUM DARMSTADT Obere Naturschutzbehörde | | | |
| Umsetzung der Flora-Fauna-Habitat-Richtlinie in Hessen | | | |
| FFH-Gebiet Nr. 6016-304 "Wald bei Groß-Gerau" | | | |
| Karte 1 (Blatt 1): FFH-Lebensraumtypen | | Grunddatenerhebung | |
| Maßstab: 1 : 5.000 | | Datum | Zeichen |
| <small>Kartengrundlage: Amtliche Legungsaufnahme, mit Genehmigung der Hessischen Landes- und Flurstücksgrenzbeurteilung (1997) ATKIS-Digitaler Ortsplan (© GPRS), mit Genehmigung der Hessischen Landesvermessungs- und Katasterämter (2009) (© GPRS), mit Genehmigung der Hessischen Landesvermessungs- und Katasterämter (2009) (© GPRS), mit Genehmigung der Hessischen Landesvermessungs- und Katasterämter (2009) (© GPRS)</small> | | bearbeitet | Feb. 2014 He, Be |
| | | gezeichnet | Feb. 2014 Ga |
| | | geprüft | Feb. 2014 He |

Büro für angewandte Ökologie und Forstplanung

Hafenstraße 28, 34125 Kassel
Tel: 0561 579893-0, Fax: 0561 579893-9
E-Mail: info@boef-kassel.de



- Legende**
- Grenzen**
- FFH-Gebiet Nr. 6017-304 - Grenze angepasst an Flurstücksgrenzen
 - andere FFH-Gebiete mit Gebietsnummer
 - Flurstücksgrenzen mit Flurstücksnummer
- FFH-Lebensraumtypen**
- Wälder**
- 91E0 Auennälder mit *Alnus glutinosa* und *Fraxinus excelsior* (*Alno-Padion*, *Alnion incanae*, *Salicion albae*)
 - 9110 Hansimeiser-Buchenwald (*Luzulo-Fagetum*)
 - 9130 Waldmeister-Buchenwald (*Asperulo-Fagetum*)
 - 9160 Subatlantischer oder mitteleuropäischer Stieleichenwald oder Eichen-Hainbuchenwald (*Carpinion betula*)
 - 9190 Alte bodensaure Eichenwälder auf Sandebenen mit *Quercus robur*
- Erhaltungszustände der FFH-Lebensraumtypen**
- Werte:**
- hervorragend
 - gut
 - mittel bis schlecht
- Dauerbeobachtungsflächen und Vegetationsaufnahmen**
- Vegetationsaufnahme mit Nummer und Größe

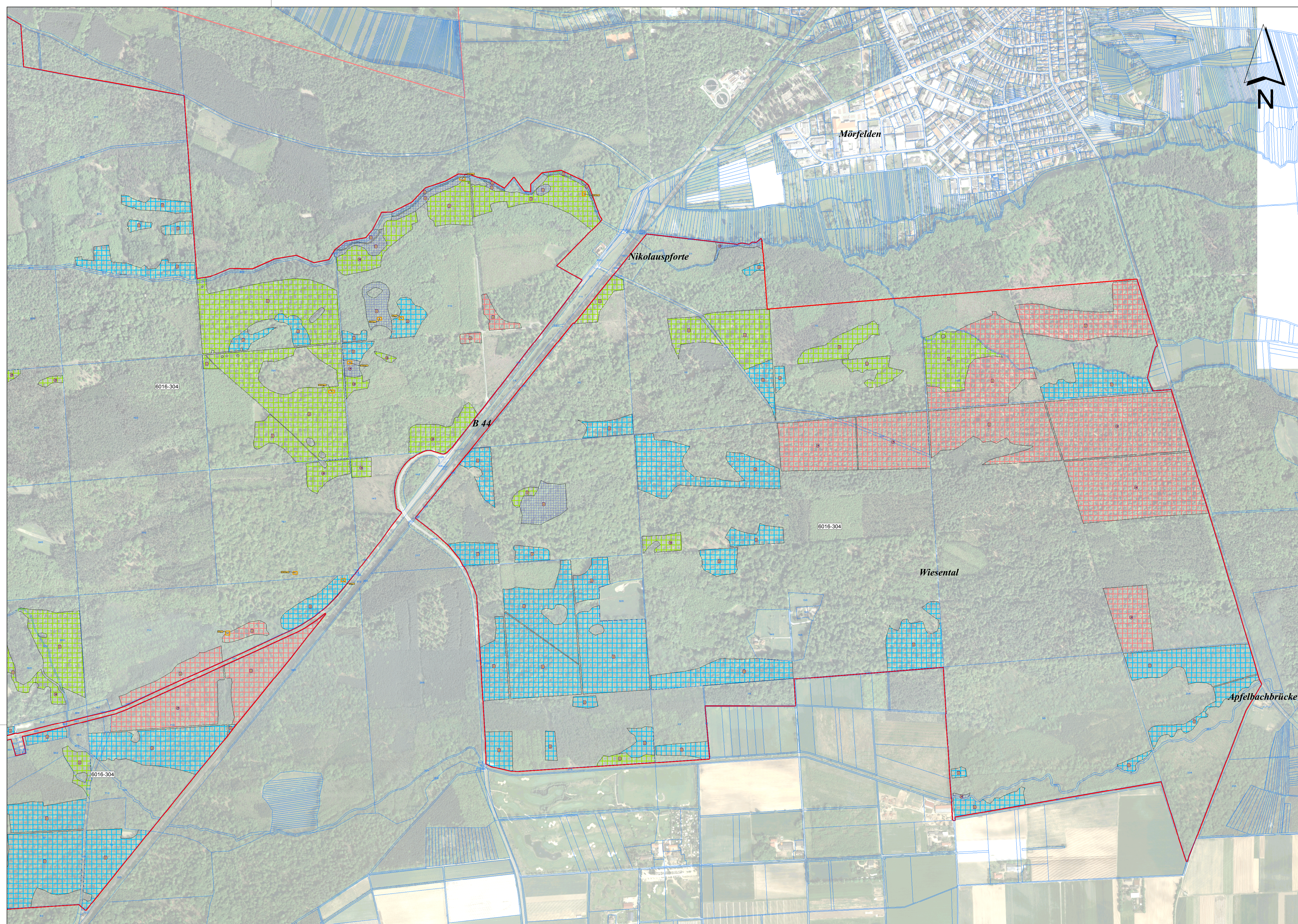


REGIERUNGSPRÄSIDIUM DARMSTADT
Obere Naturschutzbehörde

Umsetzung der
Flora-Fauna-Habitat-Richtlinie in Hessen

FFH-Gebiet Nr. 6016-304 "Wald bei Groß-Gerau"

| Karte 1 (Blatt 2): FFH-Lebensraumtypen | | Grunddatenerhebung | |
|--|------------|--------------------|------------|
| Maßstab: | Datum | bearbeitet | gezeichnet |
| 1 : 5.000 | Feb. 2014 | He, Be | Ga |
| | gezeichnet | Feb. 2014 | He |
| | geprüft | Feb. 2014 | He |



Legende

Grenzen

- FFH-Gebiet Nr. 6017-304 - Grenze angepasst an Flurstücksgrenzen
- andere FFH-Gebiete mit Gebietsnummer
- Flurstücksgrenzen mit Flurstücknummer

FFH-Lebensraumtypen

Wälder

- *91E0 Auenwälder mit *Alnus glutinosa* und *Fraxinus excelsior* (Aho-Padion, Alnion incanae, Salicion albae)
- 9110 Hainsimsen-Buchenwald (Luzulo-Fagetum)
- 9130 Waldmeister-Buchenwald (Aspenulo-Fagetum)
- 9160 Subatlantischer oder mitteleuropäischer Stieleichenwald oder Eichen-Hainbuchenwald (*Carpinion betuli*)
- 9190 Alte bodensaure Eichenwälder auf Sandebenen mit *Quercus robur*

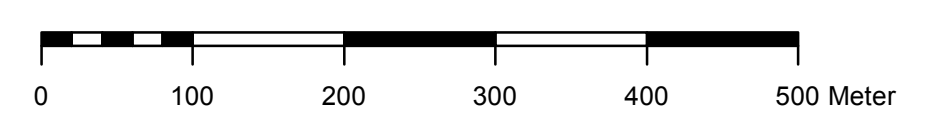
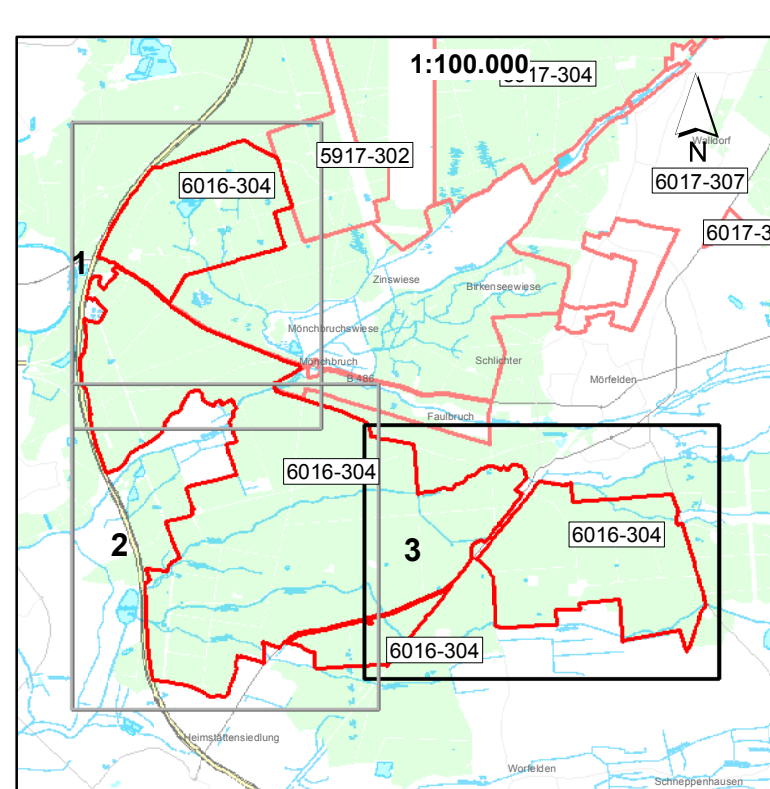
Erhaltungszustände der FFH-Lebensraumtypen

Werte

- A hervorragend
- B gut
- C mittel bis schlecht

Dauerbeobachtungsflächen und Vegetationsaufnahmen

- V-15,1000 Vegetationsaufnahme mit Nummer und Größe



REGIERUNGSPRÄSIDIUM DARMSTADT
 Obere Naturschutzbehörde

Umsetzung der Flora-Fauna-Habitat-Richtlinie in Hessen

FFH-Gebiet Nr. 6016-304 "Wald bei Groß-Gerau"

| Karte 1 (Blatt 3): FFH-Lebensraumtypen | Grunddatenerhebung | |
|---|--------------------|-----------|
| Maßstab: 1 : 5 000 | Datum | Zeichen |
| Vorbereitung: Amtliche Legendeblätter, mit Genehmigung der Hessischen Kabaret- und Kleinkunstszene (AKKS) | bearbeitet | Feb. 2014 |
| Aktuelle digitale Orthofoto (© GDFL), mit Genehmigung des Hessischen Landesmessungs- und Vermessungsamtes (LMA) | gezeichnet | Feb. 2014 |
| Topographische Karte 1:2000 (1:25k), mit Genehmigung des Hessischen Landesmessungs- und Vermessungsamtes (LMA) | geprüft | Feb. 2014 |
| | | He |

BÖF
 Büro für angewandte Ökologie und Forstplanung

Hafenstraße 28, 34125 Kassel
 Tel: 0561 579893-0, Fax: 0561 579893-9
 E-Mail: info@boef-kassel.de