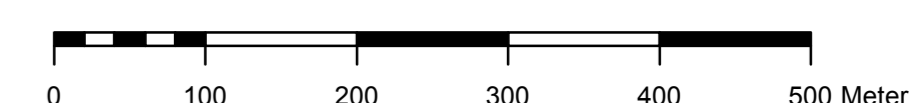
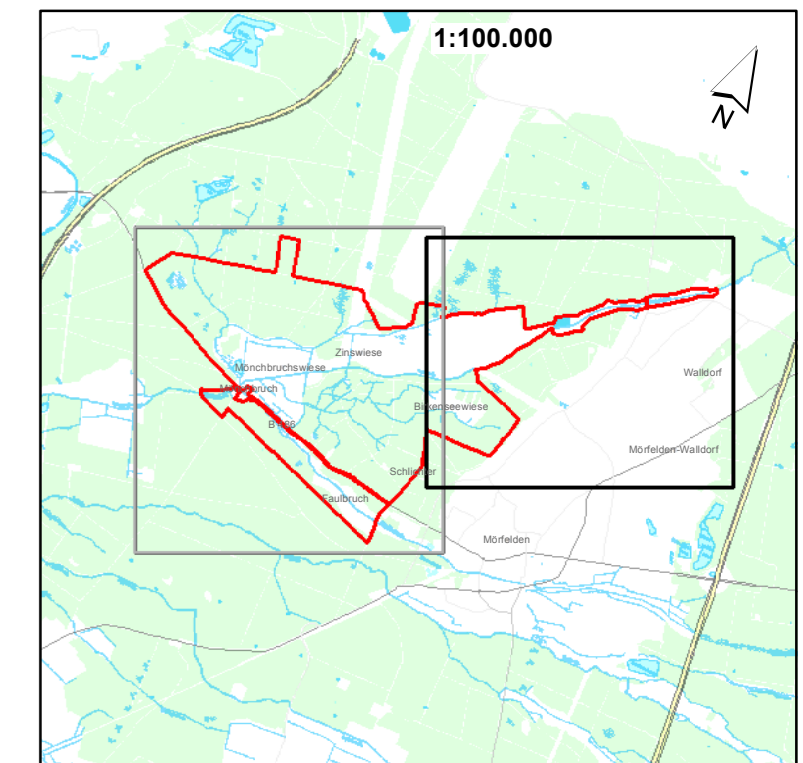


- Legende**
- Grenzen**
- FFH-Gebiet Nr. 6017-304 - Grenze angepasst an Flurstücksgrenzen
 - andere FFH-Gebiete mit Gebietsnummer
 - Flurstücksgrenzen mit Flurstücksnummer
- FFH-Anhang II-Arten**
- | Kürzel | Natura 2000 Code | Bezeichnung |
|-------------------|------------------|--|
| Moose | | |
| GB | 1381 | Grünes Besenmoos (<i>Dicranum viride</i>) |
| Mollusken | | |
| SW | 1014 | Schmale Windelschnecke (<i>Vertigo angustior</i>) |
| BW | 1016 | Bauchige Windelschnecke (<i>Vertigo moulinsiana</i>) |
| Insekten | | |
| GF | 1037 | Grüne Keiljungfer (<i>Ophiogomphus cecilia</i>) |
| GM | 1042 | Große Moosjungfer (<i>Leucorhina pectoralis</i>) |
| HK | 1083 | Hirschkäfer (<i>Lucanus cervus</i>) |
| EM | 1084 | Eremil (<i>Omoderma eremita</i>) |
| HB | 1088 | Großer Eichenbock, Heilbock (<i>Cerambyx cerdo</i>) |
| Amphibien | | |
| KW | 1166 | Gewässer mit Kammmolchnachweis (<i>Triturus cristatus</i>) |
| Fische | | |
| BL | 1134 | Blitterling (<i>Rhodeus sericeus amarus</i>) |
| SP | 1145 | Schlammpeitzger (<i>Magurina fossilis</i>) |
| GR | 1163 | Groppe (<i>Cottus gobio</i>) |
| Säugetiere | | |
| BF | 1323 | Bechsteinfledermaus (<i>Myotis bechsteinii</i>) mit Abgrenzung der Wochenstubenkolonie |
| GO | 1324 | Großes Mausohr (<i>Myotis myotis</i>) |
- (1) Geschätzte Populationsgrößen in Klammern



REGIERUNGSPRÄSIDIUM DARMSTADT Obere Naturschutzbehörde		
Umsetzung der Flora-Fauna-Habitat-Richtlinie in Hessen		
FFH-Gebiet Nr. 6017-304 "Mönchbruch von Mörfelden und Rüsselheim und Gundwiesen von Mörfelden"		
Karte 2 (Blatt 2): Verbreitung Anhang II-Arten		Grunddatenerhebung
Maßstab: 1 : 5 000	Datum	Zeichen
<small>Kartenquelle: Amtliche Topographische Karte, mit Genehmigung der Hessischen Landes- und Forstverwaltung (LNF) vom 12.02.2014; Digitaler Ortsplan (DO) mit Genehmigung des Hessischen Landesvermessungsamtes (LVA) vom 12.02.2014; Amtliche Karte 1:25000 (TK25), mit Genehmigung des Hessischen Landesvermessungsamtes (LVA)</small>	bearbeitet	Jan. 2014 He, Be, Kl, Ga
	gezeichnet	Jan. 2014 Ga
	geprüft	Jan. 2014 He

BÖF Büro für angewandte Ökologie und Forstplanung

Hafenstraße 28, 34125 Kassel
Tel: 0561 579893-0, Fax: 0561 579893-9
E-Mail: info@boef-kassel.de