

Legende siehe Karte 3.3



Maßstab 1:10.000



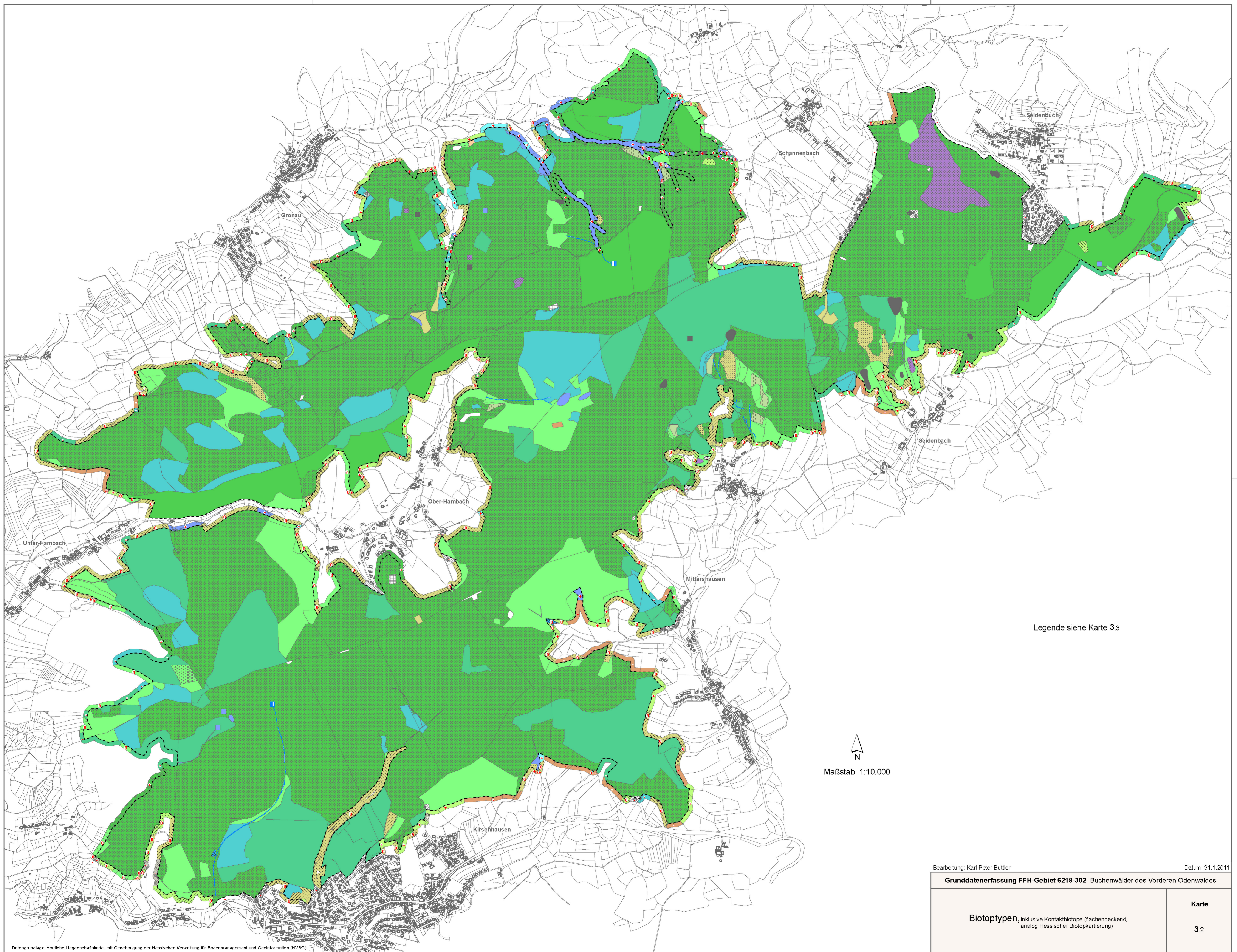
Bearbeitung: Karl Peter Buttler

Datum: 31.1.2011

Grunddatenerfassung FFH-Gebiet 6218-302 Buchenwälder des Vorderen Odenwaldes

Biotoptypen, inklusive Kontaktbiotope (flächendeckend, analog Hessischer Biotopkartierung)

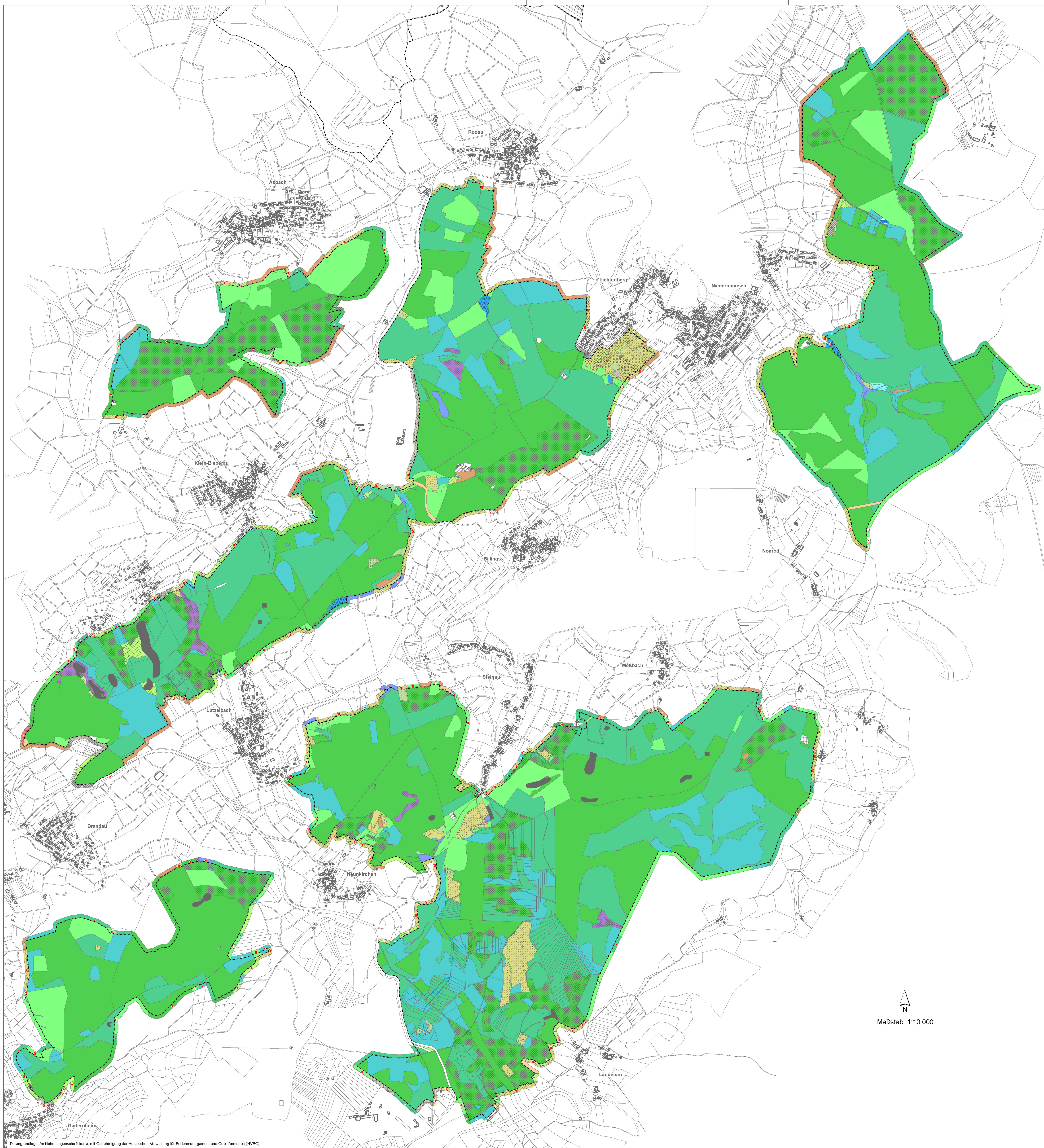
Karte  
3.1



Legende siehe Karte 3.3

  
 Maßstab 1:10.000

Datengrundlage: Amtliche Liegenschaftskarte, mit Genehmigung der Hessischen Verwaltung für Bodenmanagement und Geoinformation (HVBG)



- Legende:**
- 01.110 Buchenwälder mittlerer und basenreicher Standorte
  - 01.120 Bodensaure Buchenwälder
  - 01.142 Sonstige Eichen-Hainbuchenwälder
  - 01.162 Sonstige Edellaubbäume
  - 01.173 Buchenwälder
  - 01.181 Laubbaumbestände aus (überwiegend) nicht einheimischen Arten
  - 01.183 Übrige stark forstlich geprägte Laubwälder
  - 01.220 Sonstige Nadelwälder
  - 01.300 Mischwälder
  - 01.400 Schlagfluren und Vorwälder
  - 01.500 Waldränder
  - 02.100 Gehölze trockener bis frischer Standorte
  - 02.200 Gehölze feuchter bis nasser Standorte
  - 03.000 Streuobst
  - 04.113 Helokrenen und Quellfluren
  - 04.211 Kleine bis mittlere Mittelgebirgsbäche
  - 04.420 Teiche
  - 04.430 Bagger- und Abtragungsgewässer
  - 05.130 Feuchtröhren und Hochstaudenfluren
  - 06.110 Grünland frischer Standorte, extensiv genutzt
  - 06.120 Grünland frischer Standorte, intensiv genutzt
  - 06.210 Grünland feuchter bis nasser Standorte
  - 06.300 Übrige Grünlandbestände
  - 06.530 Magerrasen saurer Standorte
  - 09.200 Ausdauernde Ruderalfluren frischer bis feuchter Standorte
  - 09.300 Ausdauernde Ruderalfluren warm-trockener Standorte
  - 10.200 Block- und Schutthalde
  - 11.140 Intensivacker
  - 11.220 Rebfluren intensiv genutzt
  - 12.100 Nutzgärten/Bauergärten
  - 12.200 Erwerbsgartenbau, Obstbau, Baumschulen
  - 12.000 Friedhöfe, Parks und Sportanlagen
  - 14.100 Siedlungsflächen
  - 14.300 Freizeitanlagen
  - 14.400 Einzelgebäude
  - 14.500 Verkehrsflächen
  - 14.700 Deponien, Aufschüttungen
  - 14.800 Steinbrüche, Abbaustätten
- +|•-|•0 Positiver | negativer | neutraler Einfluss der Kontaktbiotope

Maßstab 1:10.000

Bearbeitung: Karl Peter Buttler Datum: 31.1.2011  
**Grunddatenerfassung FFH-Gebiet 6218-302 Buchenwälder des Vorderen Odenwaldes**

**Biotypen**, inklusive Kontaktbiotope (flächendeckend, analog Hessischer Biotopkartierung)

Datengrundlage: Amtliche Liegenschaftskarte, mit Genehmigung der Hessischen Verwaltung für Bodenmanagement und Geoinformation (HVBG)