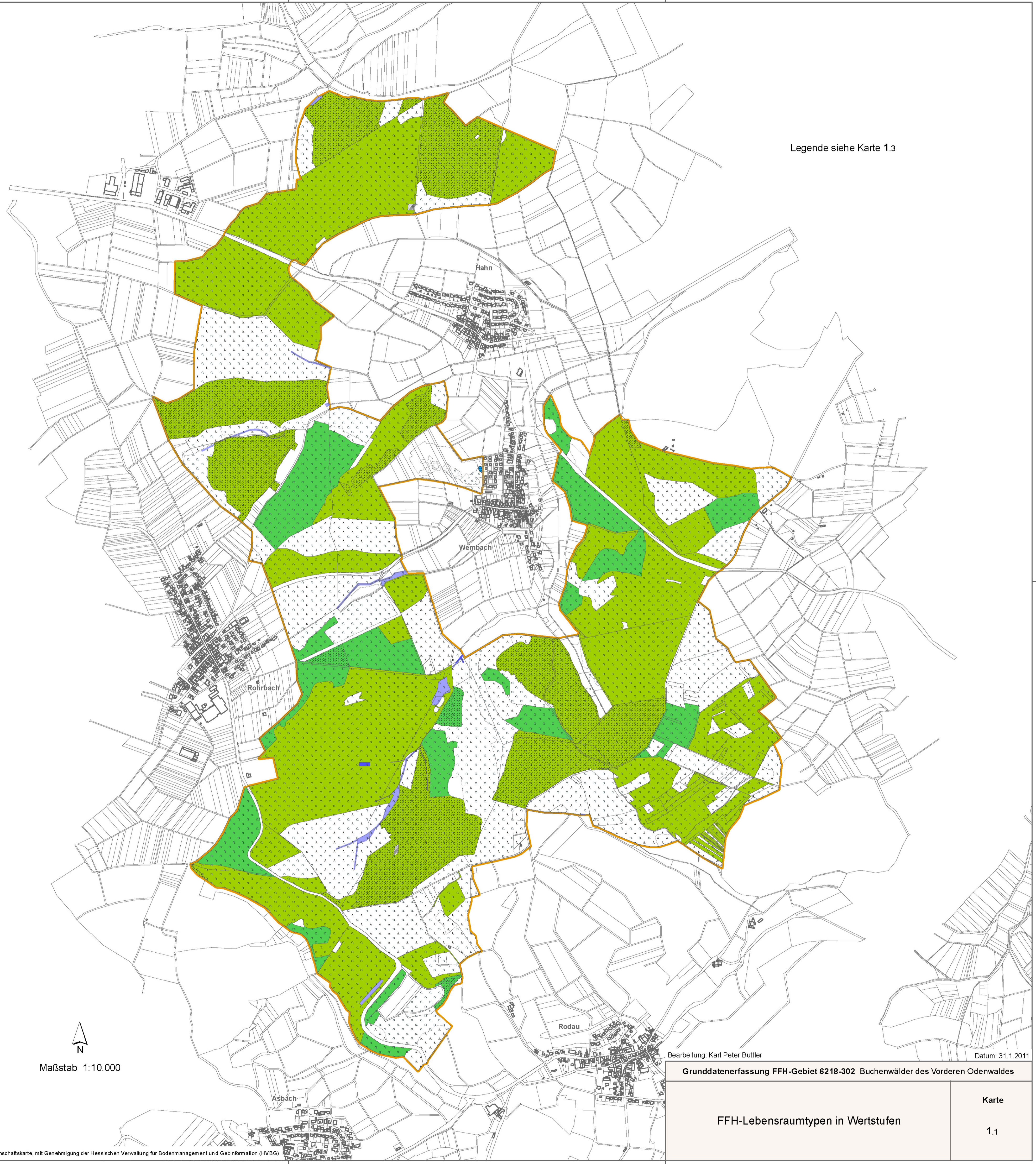


Legende siehe Karte 1.3



Maßstab 1:10.000

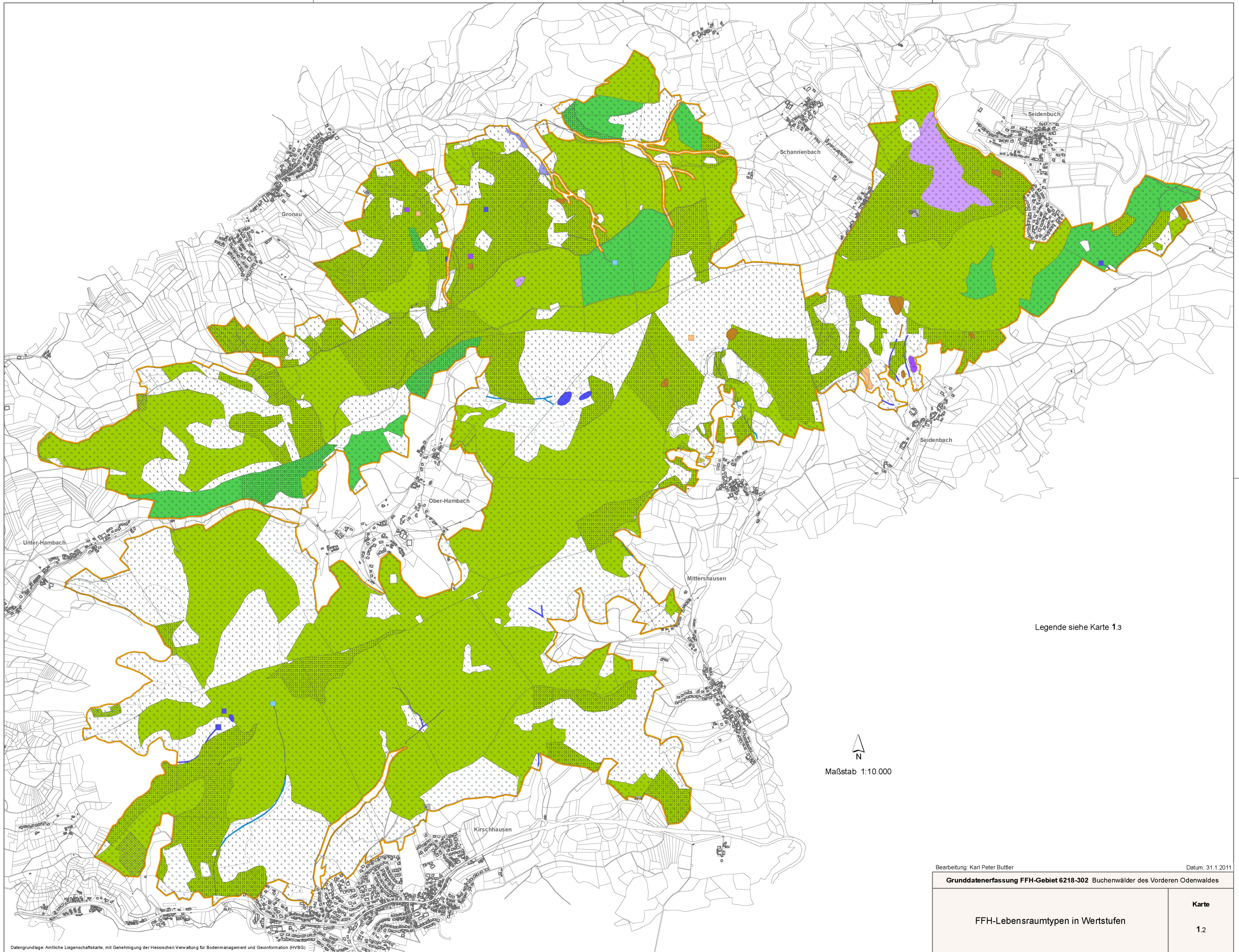
Bearbeitung: Karl Peter Buttler

Datum: 31.1.2011

Grunddatenerfassung FFH-Gebiet 6218-302 Buchenwälder des Vorderen Odenwaldes

FFH-Lebensraumtypen in Wertstufen

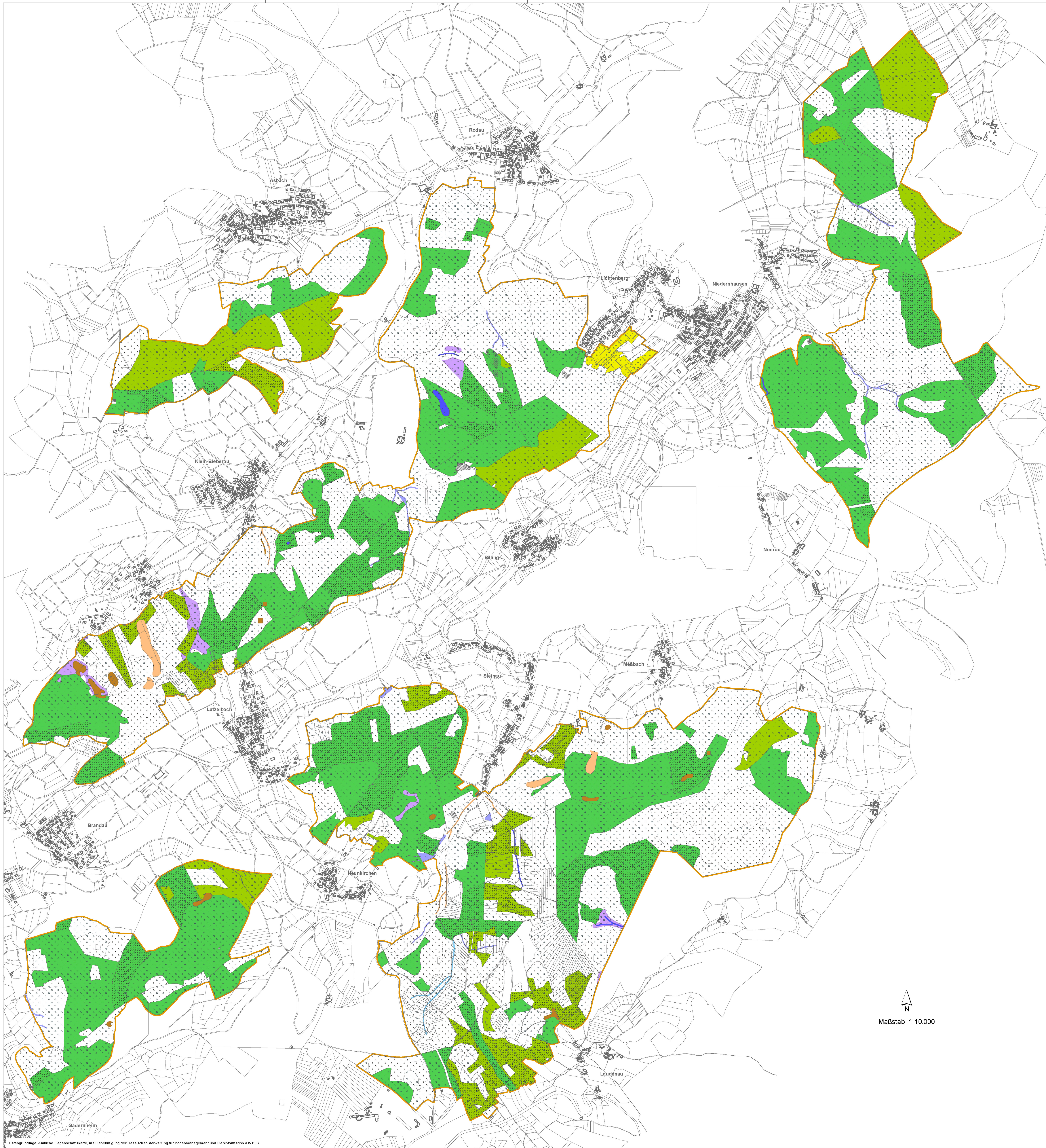
Karte  
1.1



Legende siehe Karte 1.3

  
 Maßstab 1:10.000

Datengrundlage: Amtliche Liegenschaftskarte, mit Genehmigung der Hessischen Verwaltung für Bodenmanagement und Geoinformation (HVBG)



Legende:

- \*9180 Schlucht- und Hangmischwälder, Wertstufe B
- \*9180 Schlucht- und Hangmischwälder, Wertstufe C
- \*91E0 Erlen- und Eschenwälder und Weichholzlauen an Fließgewässern, Wertstufe B
- \*91E0 Erlen- und Eschenwälder und Weichholzlauen an Fließgewässern, Wertstufe C
- 3140 Kalkhaltige Stülpwässer mit Armleuchteralgen, Wertstufe B
- 3280 Fließgewässer mit flutender Unterwasservegetation, Wertstufe B
- 3280 Fließgewässer mit flutender Unterwasservegetation, Wertstufe C
- 6510 Magere Flachland-Mähwiesen, Wertstufe C
- 8150 Silikatschutthalden, Wertstufe B
- 8150 Silikatschutthalden, Wertstufe C
- 9110 Hainsimsen-Buchenwald, Wertstufe A
- 9110 Hainsimsen-Buchenwald, Wertstufe B
- 9110 Hainsimsen-Buchenwald, Wertstufe C
- 9130 Waldmeister-Buchenwald, Wertstufe A
- 9130 Waldmeister-Buchenwald, Wertstufe B
- 9130 Waldmeister-Buchenwald, Wertstufe C
- 9180 Stemmieren-Eichen-Hainbuchenwald, Wertstufe B

Maßstab 1:10.000