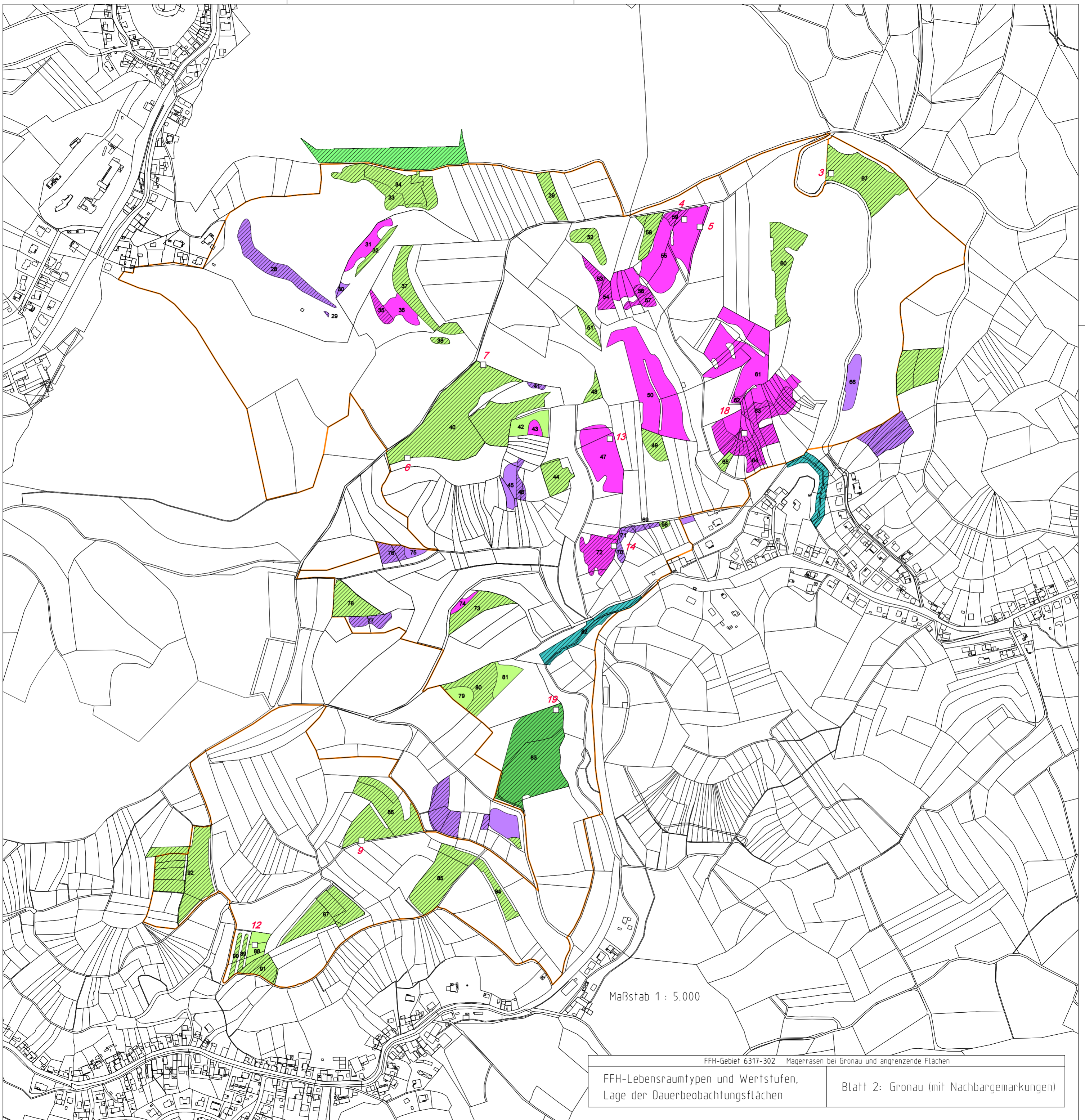


FFH-Gebiet 6317-302 Magerrasen bei Gronau und angrenzende Flächen

Maßstab 1 : 5.000

FFH-Lebensraumtypen und Wertstufen,  
Lage der Dauerbeobachtungsflächen

Blatt 1: Bensedell und Rosengrund

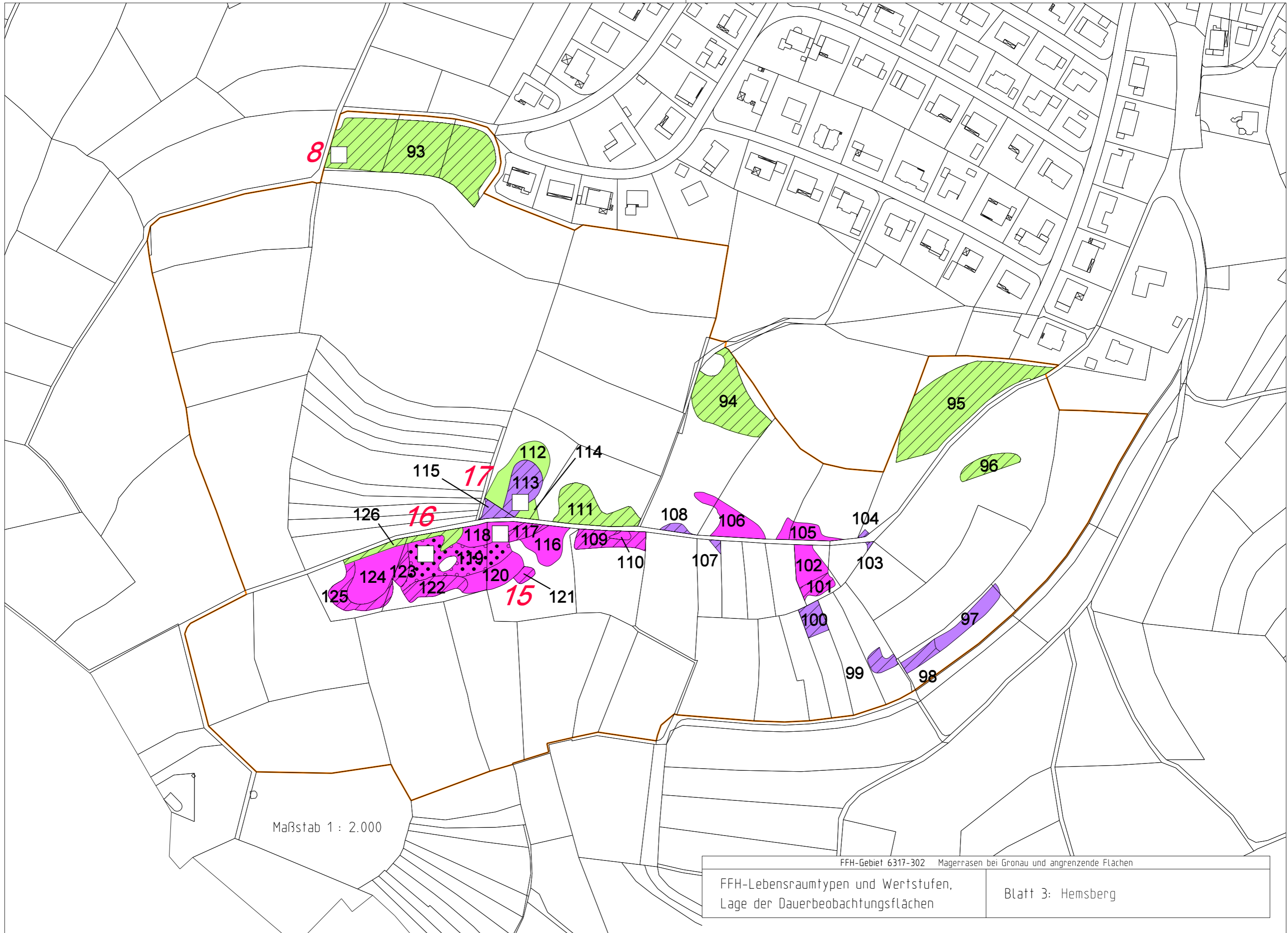


Maßstab 1 : 5.000

FFH-Gebiet 6317-302 Magerrasen bei Gronau und angrenzende Flächen

FFH-Lebensraumtypen und Wertstufen,  
Lage der Dauerbeobachtungsflächen

Blatt 2: Gronau (mit Nachbargemarkungen)



FFH-Gebiet 6317-302 Magerrasen bei Gronau und angrenzende Flächen

FFH-Lebensraumtypen und Wertstufen,  
Lage der Dauerbeobachtungsflächen

Blatt 3: Hemsberg

- 6212\*  Submediterrane Halbtrockenrasen / besondere orchideenreiche Bestände (im Jahr 2001 ohne Orchideen)
- 6212\*  Submediterrane Halbtrockenrasen / besondere orchideenreiche Bestände
- 6510  Magere Flachland-Mähwiesen
- 9110  Hainsimsen-Buchenwald
- 9130  Waldmeister-Buchenwald
- 91E0  Erlen- und Eschenwälder an Fließgewässern
-  Wertstufe A
-  Wertstufe B
-  Wertstufe C
- 12**  Dauerbeobachtungsfläche mit Nummer

FFH-Gebiet 6317-302 Magerrasen bei Gronau und angrenzende Flächen

FFH-Lebensraumtypen  
und Wertstufen,  
Lage der Dauerbeobachtungs-  
flächen

Legende