

Auftraggeber: 

REGIERUNGSPRÄSIDIUM DARMSTADT

Auftragnehmer:  **BFS Bürogemeinschaft**  
für Fisch- und Gewässerökologische Studien

Karte: 1.1

Roman Hugo  
Büro für Integrierte Geographische Informationssysteme

Grunddatenerfassung  
FFH-Gebiet 6319-302  
Oberläufe der Gersprenz

Bewertung der Lebensraumtypen (LRT)

- LRT 3260
- LRT \*91E0

Bearbeitung:  
T. Berg  
Dr. S. Brunzel  
R. Hugo  
U. Kalbhenn  
Dr. E. Korte

GIS/Kartographie:  
R. Hugo

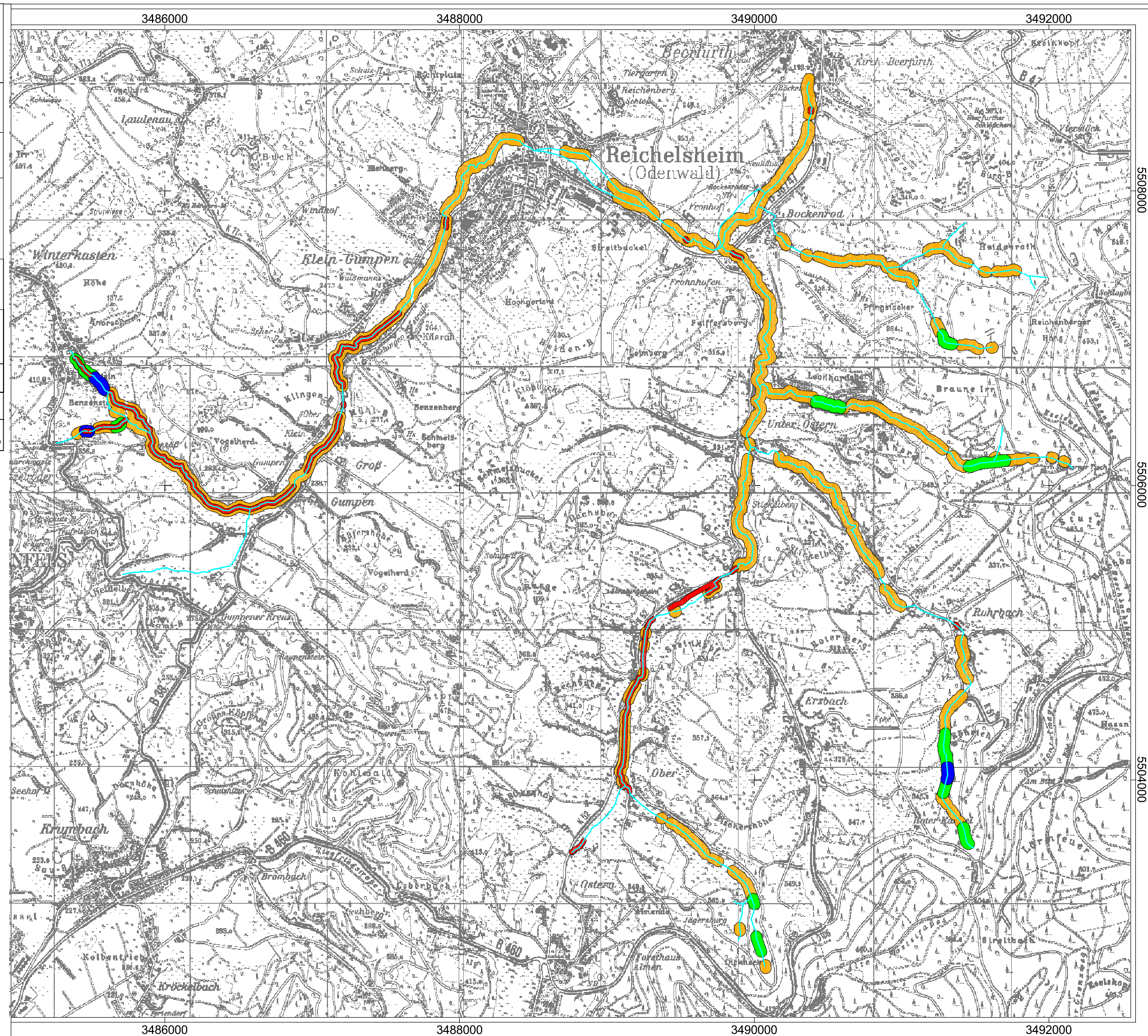
Datum:  
Oktober 2006

Projekt:  
BFS\_GISLINE\_5\_11-h\_29






Datengrundlage:  
Topographische Karte 1:25000 (TK25), mit Genehmigung des Hessischen Landesamtes für Bodenmanagement und Geoinformation (HLBG)

500 0 500 1000 Meter

N



LRT - Wertstufen

-  LRT \*91E0 Wertstufe A
-  LRT \*91E0 Wertstufe B
-  LRT \*91E0 Wertstufe C
-  LRT 3260 Wertstufe C
-  Fließgewässer