

Andere Behörden und Körperschaften

Verordnung über das Naturschutzgebiet „Hangwiesen Aussicht/Lerchenberg in Wiesbaden-Bierstadt“

vom 1. Juni 2021

Aufgrund des § 23 des Bundesnaturschutzgesetzes (BNatSchG) vom 29. Juli 2009 (BGBl. I S. 2542), zuletzt geändert durch Art. 5 des Gesetzes vom 25. Februar 2021 (BGBl. I S. 306), in Verbindung mit § 12 des Hessischen Ausführungsgesetzes zum Bundesnaturschutzgesetz (HAGBNatSchG) vom 20. Dezember 2010 (GVBl. I S. 629), zuletzt geändert durch Artikel 17 des Gesetzes vom 7. Mai 2020 (GVBl. S. 318), wird nach Beteiligung der anerkannten Naturschutzvereinigungen im Einvernehmen mit der oberen Naturschutzbehörde verordnet:

§ 1

(1) Die nordöstlich von Wiesbaden-Bierstadt gelegenen Hangwiesen in den Bereichen „Aussicht“ und „Lerchenberg“ Bierstadt werden in den Grenzen, die sich aus der in Abs. 3 genannten Abgrenzungskarte ergeben, zum Naturschutzgebiet „Hangwiesen Aussicht/Lerchenberg in Wiesbaden-Bierstadt“ erklärt.

(2) Das Naturschutzgebiet besteht aus Flächen der Flur 3 der Gemarkung Bierstadt der kreisfreien Stadt Wiesbaden. Es hat eine Größe von 4,4695 ha. Die örtliche Lage des Naturschutzgebietes ergibt sich aus der als Anlage 1 zu dieser Verordnung öffentlich bekannt gemachten Übersichtskarte im Maßstab 1 : 20.000.

(3) Die Grenzen des Naturschutzgebietes sind in der als Anlage 2 zu dieser Verordnung öffentlich bekanntgemachten Abgrenzungskarte im Maßstab 1 : 2.500 festgelegt, in der das Naturschutzgebiet **mit rot** unterlegt ist. Die Karte ist Bestandteil dieser Verordnung.

(4) Das Naturschutzgebiet ist an den Außengrenzen durch amtliche Schilder gekennzeichnet.

§ 2

Schutzzweck ist die Entwicklung, Erhaltung und Sicherung eines extensiv genutzten Grünlandkomplexes auf einem trockenwarmen Standort im Naturraum Wiesbadener Vortaunus. Die Ziele der Entwicklung, Erhaltung und Sicherung gelten insbesondere dem artenreichen bodensauren Halbtrockenrasen in Form eines extensiv genutzten Wiesenhanges. Schutz- und Pflegeziel ist die Entwicklung und Erhaltung dieses Biotopkomplexes durch die Gewährleistung einer extensiven Grünlandnutzung bei gleichzeitiger Erhaltung einzelner wärmeliebender Gebüsch- als Lebensraum für Gebüschbrüter sowie für seltene Heuschrecken- und Tagfalterarten.

§ 3

Als Handlungen, die zu einer Zerstörung, Beschädigung oder Veränderung des Naturschutzgebietes oder seiner Bestandteile oder zu einer nachhaltigen Störung führen können (§ 23 Bundesnaturschutzgesetz), sind verboten:

1. bauliche Anlagen im Sinne des § 2 Abs. 1 der Hessischen Bauordnung (HBO) vom 28. Mai 2018 (GVBl. I S. 198) herzustellen, zu erweitern oder zu ändern, ungeachtet des in § 1 Abs. 2 der Hessischen Bauordnung ausgenommenen Anwendungsbereiches oder einer auf Grund anderer Rechtsvorschriften erteilten Zulassung;
2. Bodenschätze oder andere Bodenbestandteile abzubauen oder zu gewinnen, Sprengungen oder Bohrungen vorzunehmen oder sonst die Bodenbeschaffenheit oder Bodengestalt zu verändern;
3. Inschriften, Plakate, Bild- oder Schrifttafeln anzubringen oder aufzustellen;
4. Gewässer zu schaffen;
5. Pflanzen, einschließlich der Bäume und Sträucher, zu beschädigen oder zu entfernen;

6. wildlebenden Tieren nachzustellen, sie mutwillig zu beunruhigen, ihre Laute nachzuahmen, sie an ihren Brut- oder Wohnstätten zu fotografieren, zu filmen oder ihre Laute auf Tonträger aufzunehmen, Vorrichtungen zu ihrem Fang anzubringen, sie zu fangen, zu verletzen oder zu töten oder ihre Puppen, Larven oder Eier, Nester oder sonstige Brut- oder Wohnstätten fortzunehmen oder zu beschädigen;
7. Pflanzen einzubringen oder Tiere auszusetzen;
8. das Naturschutzgebiet zu betreten oder mit Fahrrädern oder Kraftfahrzeugen aller Art zu befahren;
9. zu reiten, zu lagern, zu zelten, Wohnwagen aufzustellen, zu lärmern, Feuer anzuzünden oder zu unterhalten, Luftfahrzeuge aller Art starten, fliegen oder landen zu lassen sowie Drachen steigen zu lassen;
10. Wiesen oder Brachflächen umzubrechen oder die Nutzung als Wiesen zu ändern;
11. Hunde frei laufen zu lassen;
12. gewerbliche Tätigkeiten auszuüben;
13. die Anlage oder der Betrieb von Kirtungen.

§ 4

Ausgenommen von den Verboten des § 3 bleiben:

1. die ordnungsgemäße landwirtschaftliche Bodennutzung im Sinne einer guten fachlichen Praxis mit der in § 3 Nr. 10 genannten Einschränkung;
2. die Nutzung nach Maßgabe des Bewirtschaftungsplans für das Naturschutzgebiet;
3. die ordnungsgemäße Jagdausübung unter der in § 3 Nr. 13 genannten Einschränkung;
4. die Überwachung, Unterhaltung und Instandsetzung von bestehenden Versorgungsanlagen im jeweiligen Einvernehmen mit der unteren Naturschutzbehörde;
5. Maßnahmen der zuständigen Naturschutzbehörde oder deren Beauftragter zur Erhaltung, Pflege und Gestaltung des Naturschutzgebietes;
6. das Betreten der Grundstücke durch den/die Eigentümer/in oder andere Berechtigte zur notwendigen Überwachung und Ausübung der nach dieser Verordnung zulässigen Nutzungen, Maßnahmen und Handlungen.

§ 5

(1) Ordnungswidrig im Sinne des § 28 Abs. 1 Nr. 4 Buchst. a des Hessischen Ausführungsgesetzes zum Bundesnaturschutzgesetz handelt, wer vorsätzlich oder fahrlässig eine in § 3 dieser Verordnung verbotene Handlung vornimmt, sofern diese Handlung nicht in § 4 dieser Verordnung oder durch Befreiung nach § 67 des Bundesnaturschutzgesetzes zugelassen wurde.

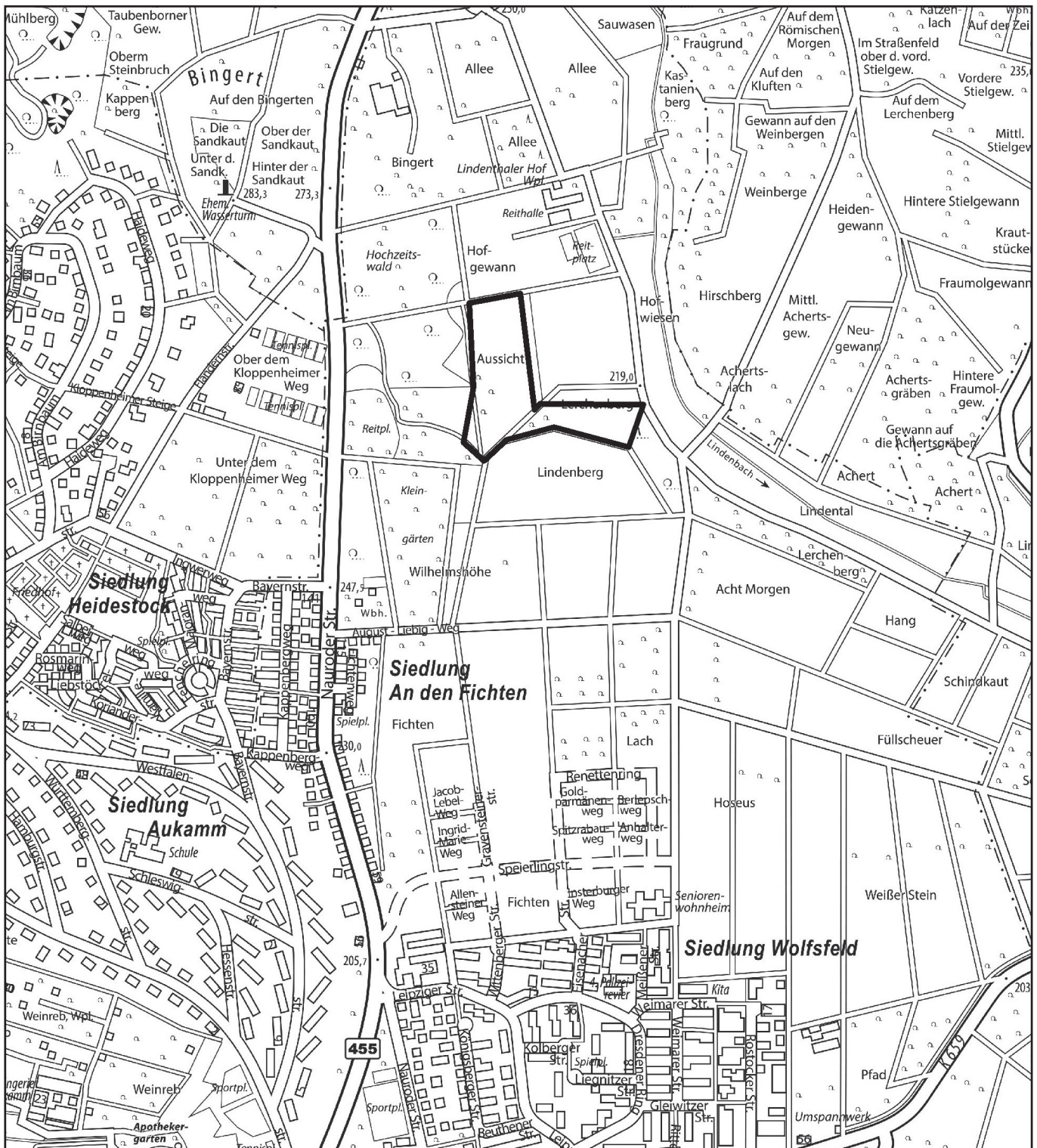
(2) Ordnungswidrigkeiten nach Abs. 1 können nach § 28 Abs. 3 des Hessischen Ausführungsgesetzes zum Bundesnaturschutzgesetz mit einer Geldbuße bis zu einhunderttausend Euro geahndet werden.

§ 6

Diese Verordnung tritt am Tage nach der öffentlichen Bekanntmachung in Kraft.

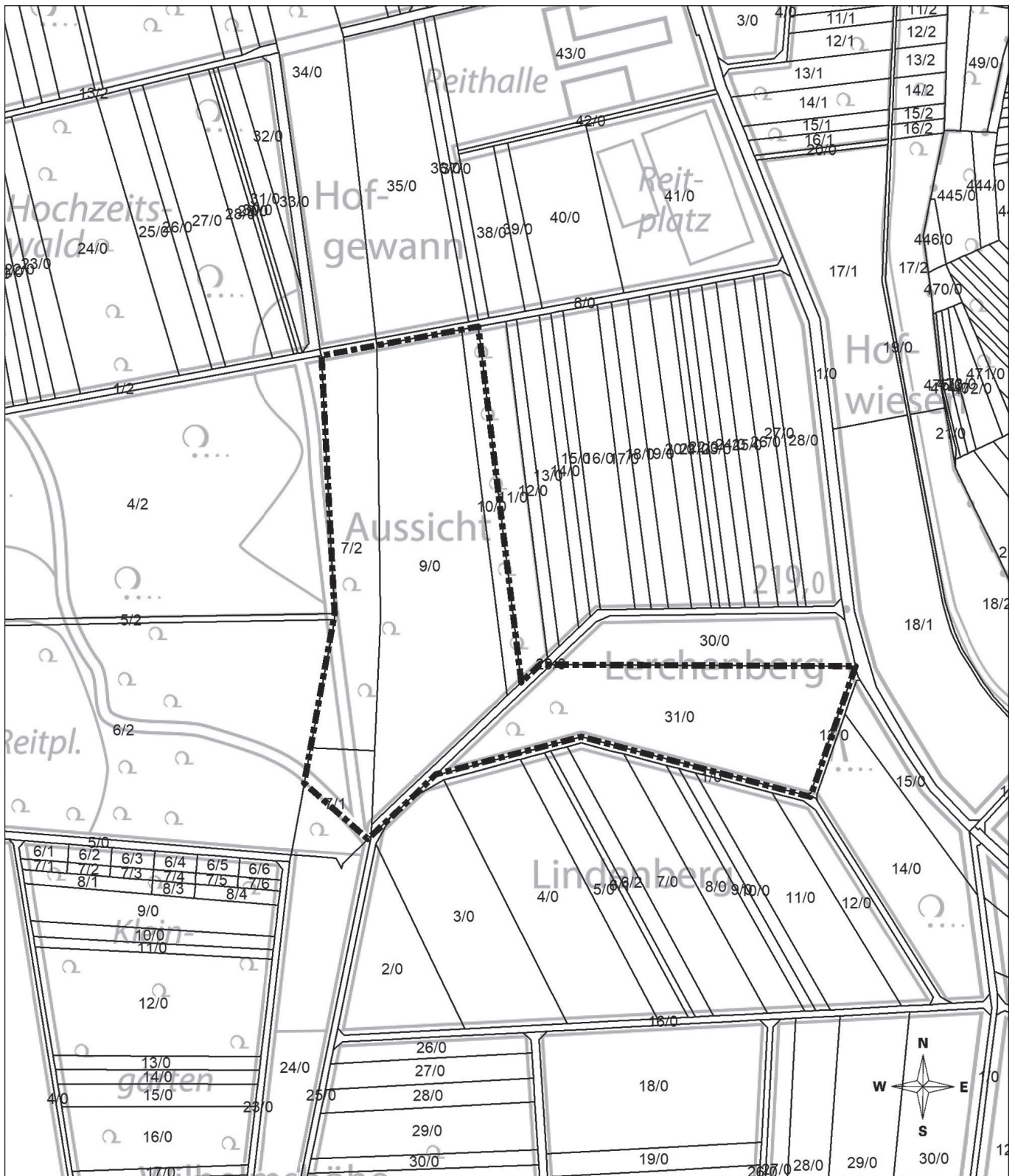
Wiesbaden, den 20. Juni 2021

**Der Magistrat der Landeshauptstadt
Wiesbaden**
Gert-Uwe Mende
Oberbürgermeister



Anlage 1, Auszug aus der Top. Karte Maßstab 1 : 25 000 – Stadtkarte Wiesbaden des Vermessungsamtes Wiesbaden

Übersichtskarte als Anlage zur Verordnung über das Naturschutzgebiet „Hangwiesen Aussicht/Lerchenberg in Wiesbaden-Bierstadt“



Anlage 2, Abgrenzungskarte, Maßstab 1 : 2500,
 Bestandteil der Verordnung über das Naturschutzgebiet
 „Hangwiesen Aussicht/Lerchenberg in Wiesbaden-Bierstadt“
 vom 1. Juni 2021

- - - - - Grenze des Schutzgebietes

Stadt: Wiesbaden
 Gemarkung: Bierstadt
 Flur: 3

Magistrat der Stadt Wiesbaden
 Untere Naturschutzbehörde
 Wiesbaden, 1. Juni 2021
 gez. Mende
 Oberbürgermeister