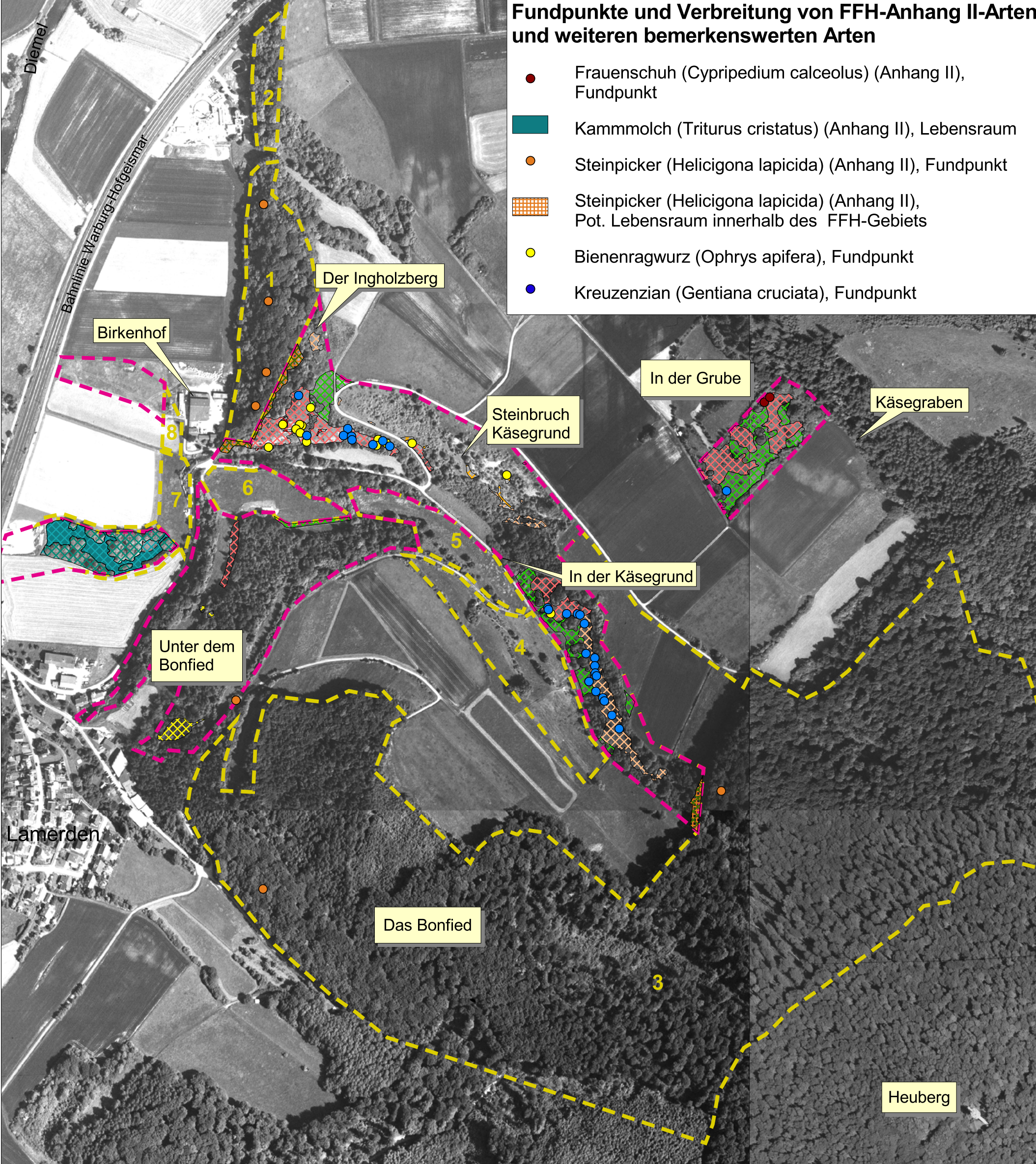


Fundpunkte und Verbreitung von FFH-Anhang II-Arten und weiteren bemerkenswerten Arten

- Frauenschuh (*Cypripedium calceolus*) (Anhang II), Fundpunkt
- Kammmolch (*Triturus cristatus*) (Anhang II), Lebensraum
- Steinpicker (*Helicigona laticida*) (Anhang II), Fundpunkt
- Steinpicker (*Helicigona laticida*) (Anhang II), Pot. Lebensraum innerhalb des FFH-Gebiets
- Bienenragwurz (*Ophrys apifera*), Fundpunkt
- Kreuzenzian (*Gentiana cruciata*), Fundpunkt



FFH-Lebensraumtypen

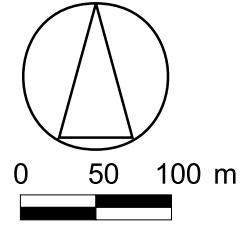
- 3150
- 5130
- *6110
- 6212
- *6212
- 6510
- *8160
- 9130
- *91E0

- Grenze des FFH-Gebietes
- Änderungsvorschläge für das FFH-Gebiet

FFH-Grunddatenerhebung 4422-303 Kalkmagerrasen und Diemelaltwasser bei Lamerden

Karte 2: Verbreitung der Anhang II-Arten und weiterer bemerkenswerter Arten

Maßstab: 1:5.000



Auftraggeber:
**Regierungspräsidium
Kassel**

Kartengrundlage: ATKIS (R) Digitales Orthophoto 5 (DOP5), mit Genehmigung des Hessischen Landesvermessungsamtes (HLVA)

Auftragnehmer:

Hozak & Meyer landschafts
ökologie
+ planung

Vor den Klippen 1 • D-34385 Bad Karlshafen • Tel. +
Fax: 05672/2088 • e-mail: hozak-meyer@t-online.de

bearb.: Hozak 10/2004 gez.: Hozak 10/2004