








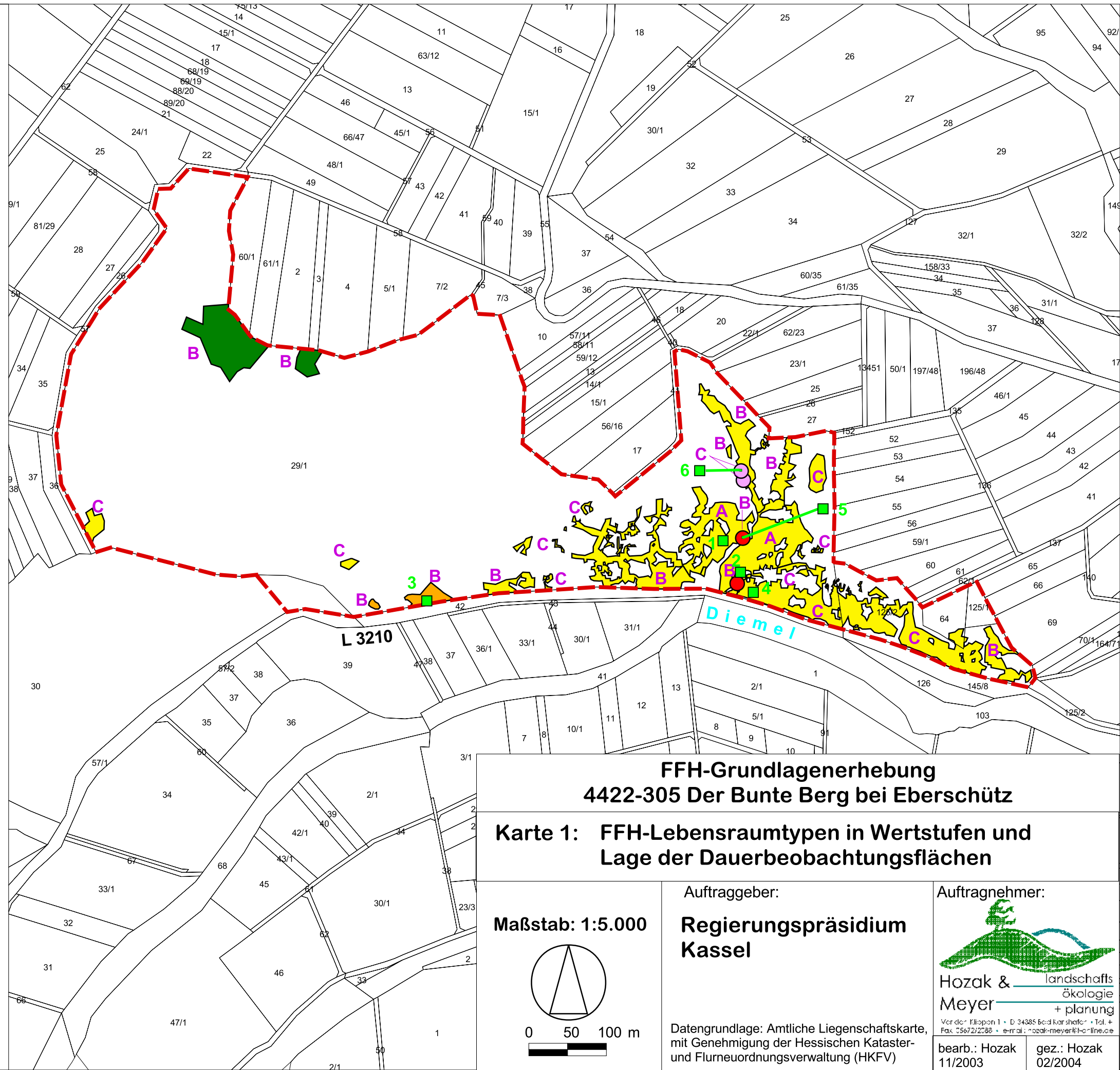
FFH-Lebensraumtypen

-  5130 Juniperus communis-Formationen auf Kalktrockenrasen
-  *6110 Kalk- oder basenhaltige Felsen mit Kalk-Pionierrasen (Alyso-Sedion albi)
-  6212 Submediterrane Halbtrockenrasen (Mesobromion)
-  *8160 Kalkhaltige Schutthalden der kollinen bis montanen Stufe Mitteleuropas
-  9130 Waldmeister-Buchenwald (Asperulo-Fagetum)

A, B, C Wertstufen

 5 Dauerbeobachtungsfläche/
Vegetationsaufnahme mit Flächen-Nr.

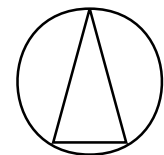
 Grenze des FFH-Gebietes



**FFH-Grundlagenerhebung
4422-305 Der Bunte Berg bei Eberschütz**

Karte 1: FFH-Lebensraumtypen in Wertstufen und Lage der Dauerbeobachtungsflächen

Maßstab: 1:5.000



0 50 100 m

Auftraggeber:
**Regierungspräsidium
Kassel**

Datengrundlage: Amtliche Liegenschaftskarte,
mit Genehmigung der Hessischen Kataster-
und Flurneuordnungsverwaltung (HKFV)

Auftragnehmer:



Hozak & Meyer landschafts
ökologie
+ planung

Vor der Ellipson 1 • D 34385 Bad Karlshafen • Tel. +
Fax 05672/2038 • e-mail: hozak-meyer@t-online.de

bearb.: Hozak
11/2003

gez.: Hozak
02/2004