

- 3150 Natürliche eutrophe Seen mit einer Vegetation des Magnopotamions oder Hydrocharitaceen
- 3200 Fläche der planaren bis montanen Steile mit Vegetation des Ranunculus fluitantis und des Callitriche-Batchuan
- 4630 Trockene europäische Heiden
- 6430 Feuchte Hochstaudenfluren, planar bis montan
- 6510 Magerer Flachlandrasen (Abscessus pratensis, Sanguisorba officinalis)
- 9110 Hartmann-Bucheneck (Lauder-Fagelum) (in der Karte ohne Bestimmung, nur mit Angabe der Wertstufe 1)
- 9120 Waldmeister-Bucheneck (Asperu-Fagelum)
- 9510 Auenwälder mit Alnus glutinosa und Fraxinus excelsior (Alno-Palustr., Alno incanae, Sektion albae)

- Prioritärer Lebensraumtyp
- A Wertstufe A: hervorragender Erhaltungszustand
- B Wertstufe B: guter Erhaltungszustand
- C Wertstufe C: mittlerer bis schlechter Erhaltungszustand

Kreis/Lebensraumtypen-Code Lebensraumtypen bzw. Komplexen, die einen Anteil von weniger als 20 % der abgegrenzten Fläche haben (Vorgabe von Hessen Forst/FNA). Farbliche Zuordnung siehe oben. Darstellung ohne Erhaltungszustand.

Abgrenzung, Zuordnung und Bewertung der Lebensraumtypen gemäß Hessen Forst/FNA (Oktober 2009)

- FFH-Gebiet 4423-350
- Naturschutzgebiete im FFH-Gebiet 'Ochsenhof', 'Thorengrund' und 'Bruchwald am Gehrenberg'
- Detailkartierungsflächen mit Bearbeitung im Maßstab 1 : 5.000 (siehe Karten 2-2 bis 2-6)



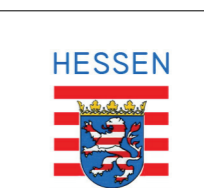
#### Grunddatenerhebung im FFH-Gebiet Nr. 4423-350 "Weserhänge mit Bachläufen"

Karte 2-1 FFH-Lebensraumtypen - FENA-Daten (ohne Detailkartierungsflächen)

Bearbeitung: Dipl.-Bot. Dr. Thomas Meineke  
Kerstin Menge  
Stand: Januar 2011  
Maßstab: 1 : 25.000

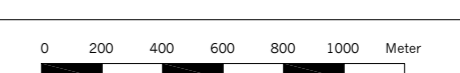


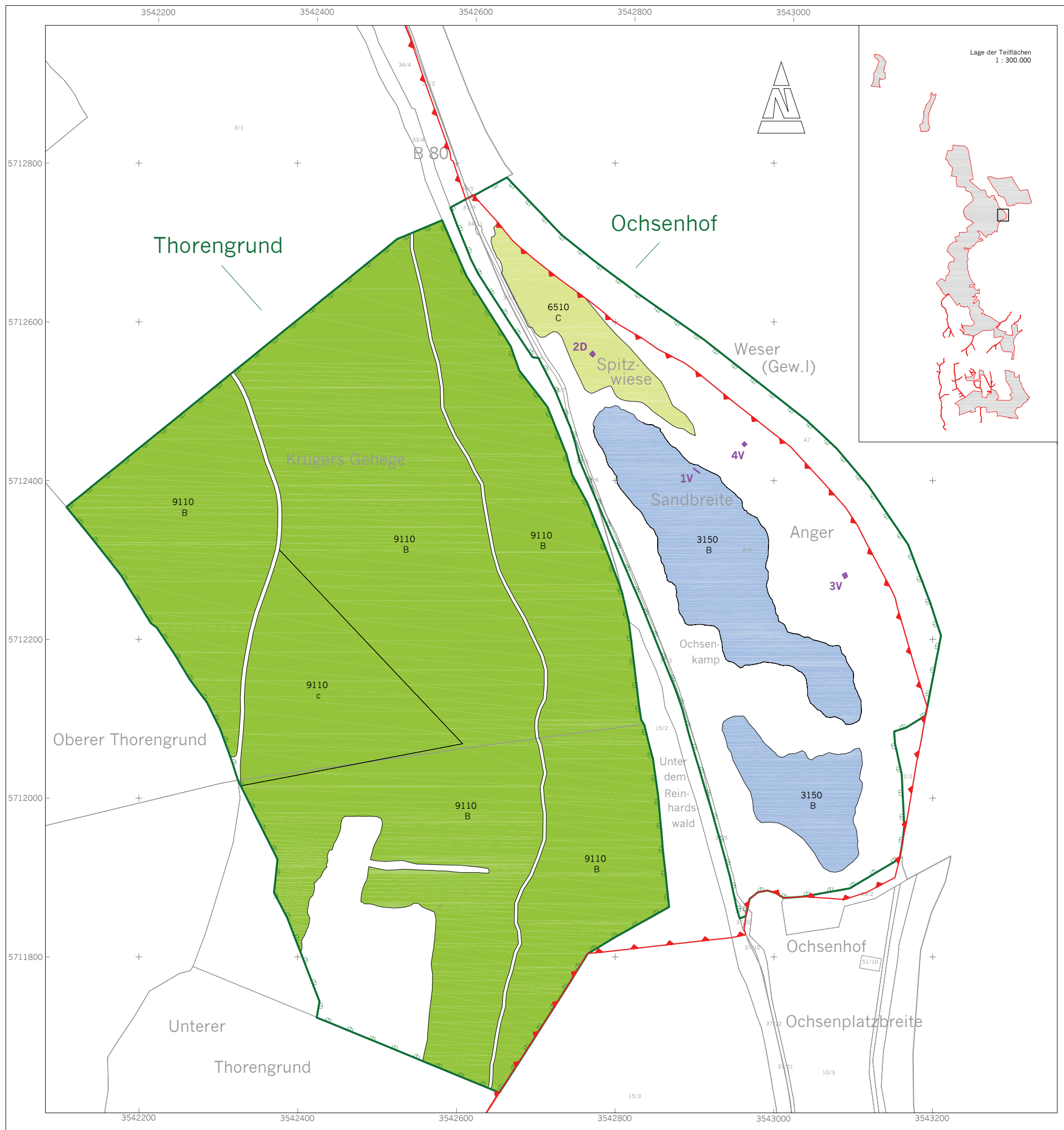
**UBS - Dr. T. Meineke • Biologische Landeserkundung**  
37136 Ebergtötzen • Kirchtril 29 • Telefon 05507 2316  
www.ubs-meineke.de • E-Mail info@ubs-meineke.de



**Regierungspräsidium Kassel • Obere Naturschutzbehörde**  
Steinweg 6 • 34117 Kassel • Telefon 0561 106 0

Kartengrundlagen: Amtliche Liegenschaftskarte, mit Genehmigung der Hessischen Verwaltung für Bodenmanagement und Geoinformation (HVBG)





- 3150 Natürliche eutrophe Seen mit einer Vegetation des Magnopotamions oder Hydrocharitions
- 6510 Magere Flachlandmähwiesen (Alopecurus pratensis, Sanguisorba officinalis)
- 9110 Hainsimsen-Buchenwald (Luzulo-Fagetum)
  
- A Wertstufe A: hervorragender Erhaltungszustand
- B Wertstufe B: guter Erhaltungszustand
- C Wertstufe C: mittlerer bis schlechter Erhaltungszustand
  
- 2D/V Aufnahmeflächen  
D = Dauerbeobachtungsfläche (mit Magneten)  
V = Vegetationsaufnahme/Dauerfläche (ohne Magneten)
- FFH-Gebiet 4423-350
- Naturschutzgebiete 'Ochsenhof' und 'Thorengrund'

Karte 2-2 FFH-Lebensraumtypen und Aufnahmeflächen - NSG 'Ochsenhof' und NSG 'Thorengrund'


**Grunddatenerhebung im FFH-Gebiet 4423-350 "Weserhänge mit Bachläufen"**

Bearbeitung Thomas Meineke  
Kerstin Menge

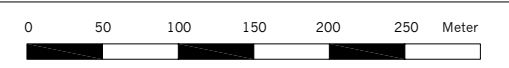
Stand Januar 2011

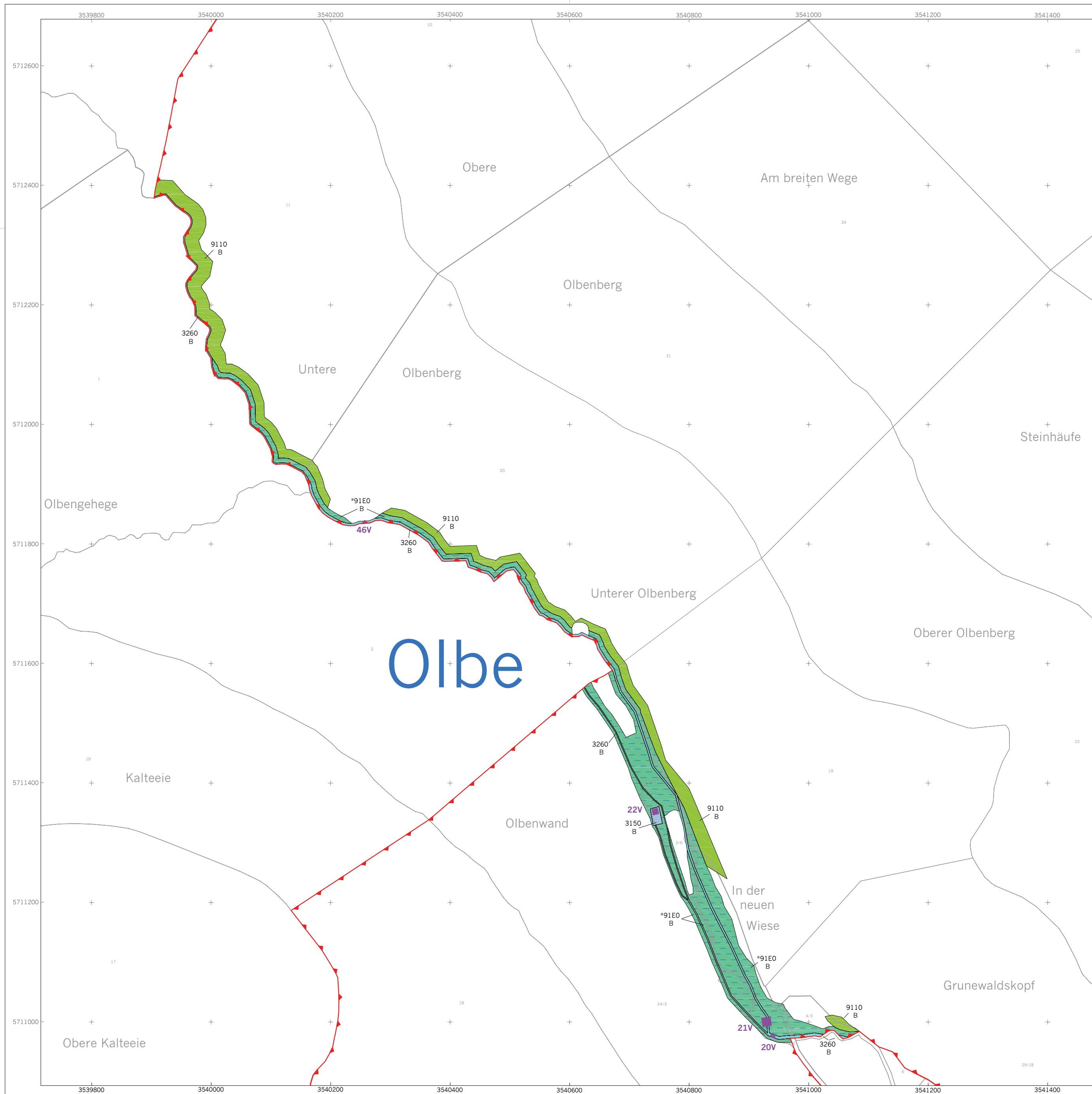
Maßstab 1 : 5.000

 **UBS • Dr.T.Meineke • Biologische Landeserkundung**  
37136 Ebergötzen • Kirchtal 29 • Telefon 05507-2316  
www.ubs-meineke.de • E-Mail: info@ubs-meineke.de

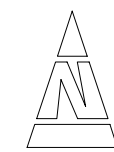
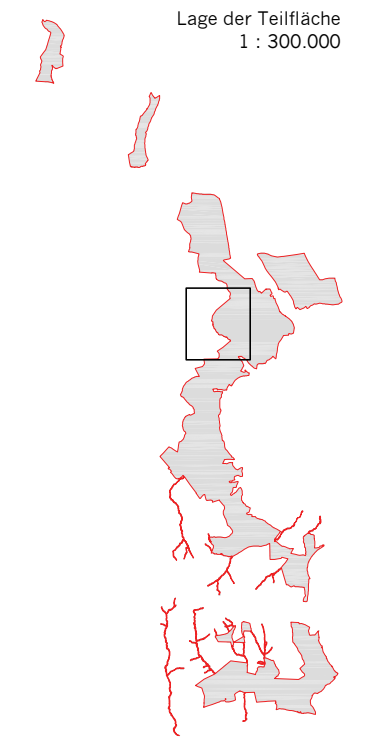
 **Regierungspräsidium Kassel • Obere Naturschutzbehörde**  
Steinweg 6 • 34117 Kassel • Telefon 0561-106-0

Kartengrundlagen: Amtliche Liegenschaftskarte, mit Genehmigung der Hessischen Verwaltung für Bodenmanagement und Geoinformation (HVBG)





- 3150 Natürliche eutrophe Seen mit einer Vegetation des Magnopotamions oder Hydrocharitionis
- 3260 Flüsse der planaren bis montanen Stufe mit Vegetation des Ranunculon fluitantis und des Callitriche-Batrachion
- 9110 Hainsimsen-Buchenwald (Luzulo-Fagetum)
- \*91E0 Auenwälder mit Alnus glutinosa und Fraxinus excelsior (Alno-Padion, Alnion incanae, Salicion albae)
- \* Prioritärer Lebensraumtyp
- A Wertstufe A: hervorragender Erhaltungszustand
- B Wertstufe B: guter Erhaltungszustand
- C Wertstufe C: mittlerer bis schlechter Erhaltungszustand
- 2D/V Aufnahmeflächen  
D = Dauerbeobachtungsfläche (mit Magneten)  
V = Vegetationsaufnahme/Dauerbeobachtungsfläche (ohne Magneten)
- FFH-Gebiet 4423-350



**Grunddatenerhebung im FFH-Gebiet Nr. 4423-350 "Weserhänge mit Bachläufen"**

Karte 2-3 FFH-Lebensraumtypen und Aufnahmeflächen an der Olbe

Bearbeitung Dipl.-Biol. Dr. Thomas Meineke  
Kerstin Menge  
Stand Januar 2011  
Maßstab 1 : 5.000

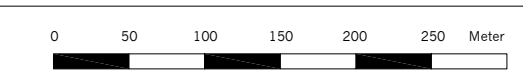


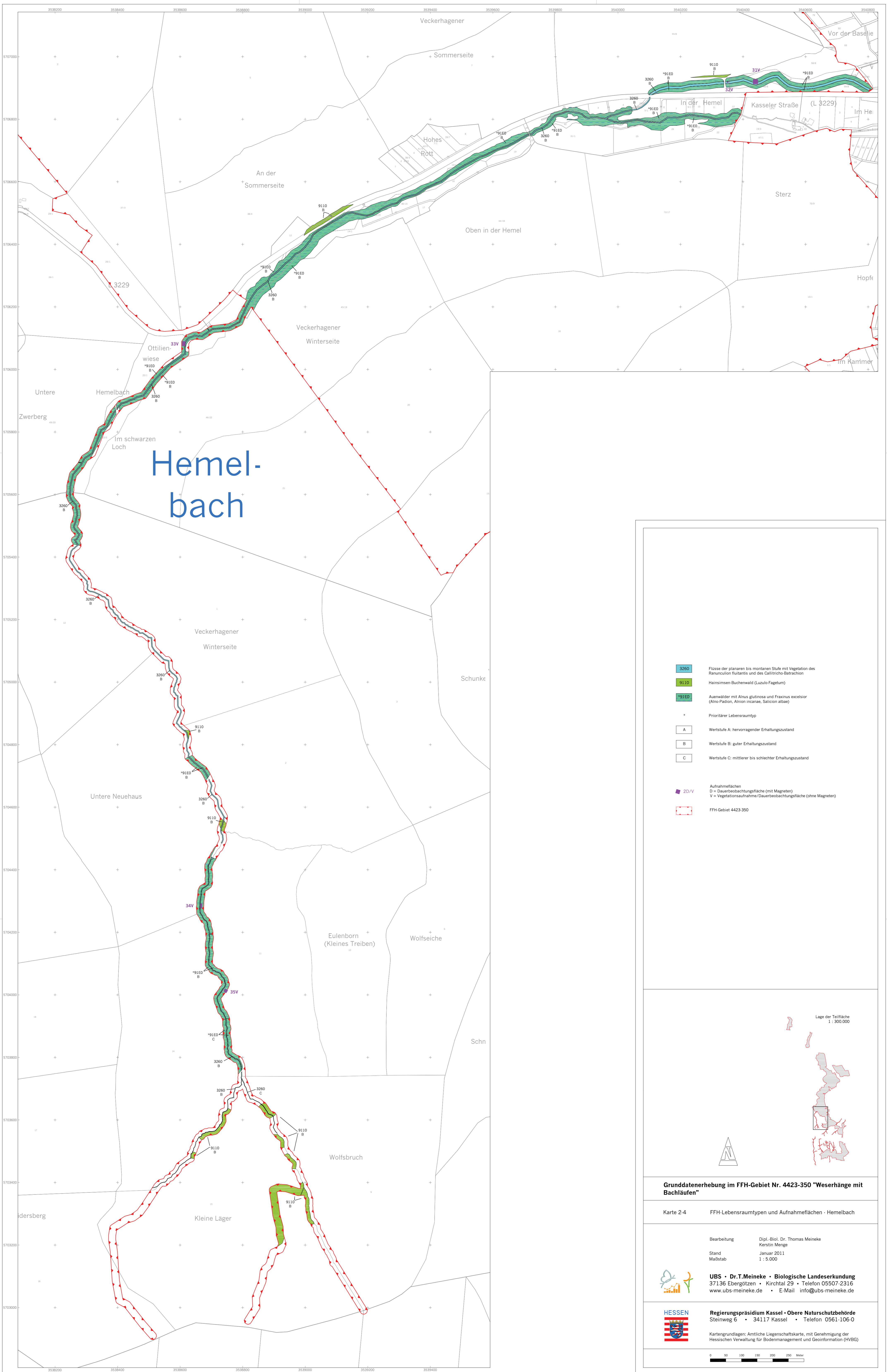
**UBS • Dr.T.Meineke • Biologische Landeserkundung**  
37136 Ebergötzen • Kirchtal 29 • Telefon 05507-2316  
www.ubs-meineke.de • E-Mail info@ubs-meineke.de



**Regierungspräsidium Kassel • Obere Naturschutzbehörde**  
Steinweg 6 • 34117 Kassel • Telefon 0561-106-0

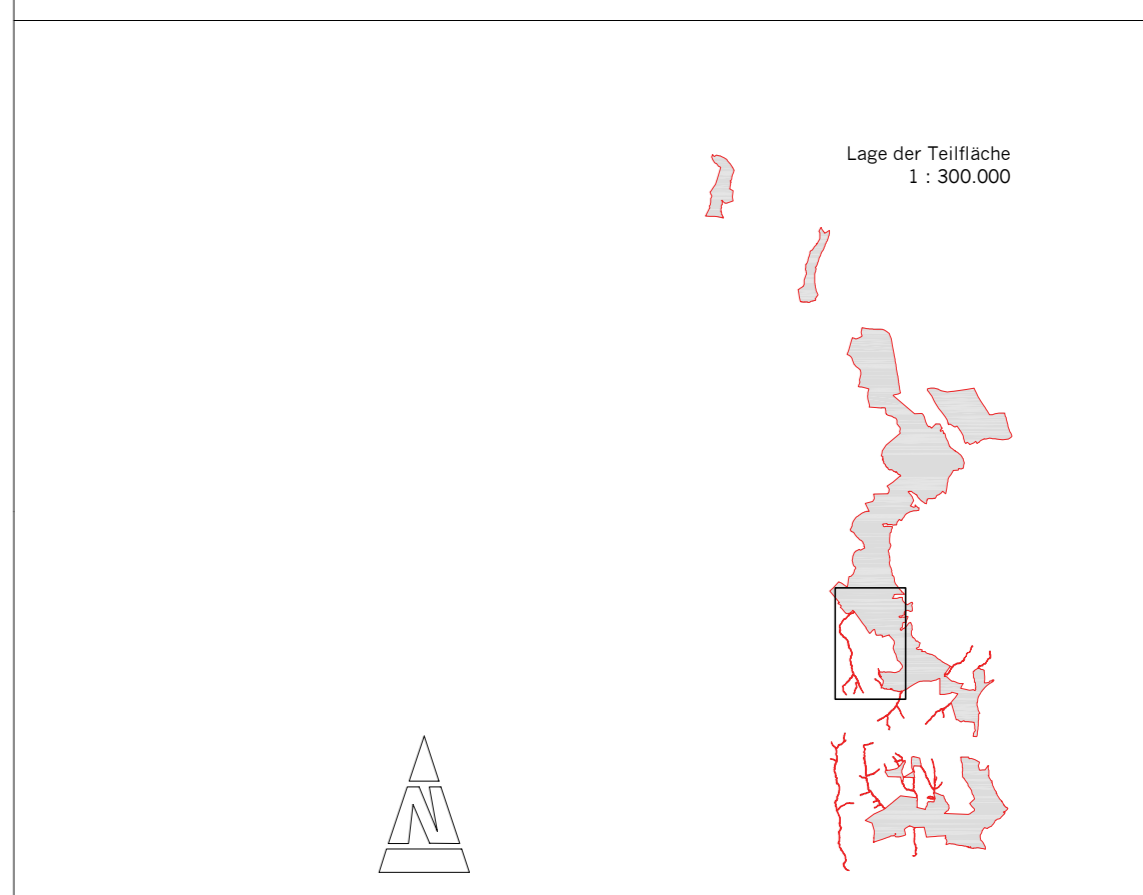
Kartengrundlagen: Amtliche Liegenschaftskarte, mit Genehmigung der Hessischen Verwaltung für Bodenmanagement und Geoinformation (HVBG)





# Hemelbach

- 3260 Flüsse der planaren bis montanen Stufe mit Vegetation des *Ranuncion fluitantis* und des *Callitriche-Batrachion*
- 9110 Hainsimsen-Buchenwald (*Luzulo-Fagetum*)
- 91E0 Auenwälder mit *Ailus glutinosa* und *Fraxinus excelsior* (*Alno-Padion*, *Alnon incanae*, *Salicion albae*)
- Prioritärer Lebensraumtyp
- A Wertstufe A: hervorragender Erhaltungszustand
- B Wertstufe B: guter Erhaltungszustand
- C Wertstufe C: mittlerer bis schlechter Erhaltungszustand
- 2D/V Aufnahmeflächen  
D = Dauerbeobachtungsfläche (mit Magneten)  
V = Vegetationsaufnahme/Dauerbeobachtungsfläche (ohne Magneten)
- FFH-Gebiet 4423-350



**Grunddatenerhebung im FFH-Gebiet Nr. 4423-350 "Weserhänge mit Bachläufen"**

Karte 2.4 FFH-Lebensraumtypen und Aufnahmeflächen · Hemelbach

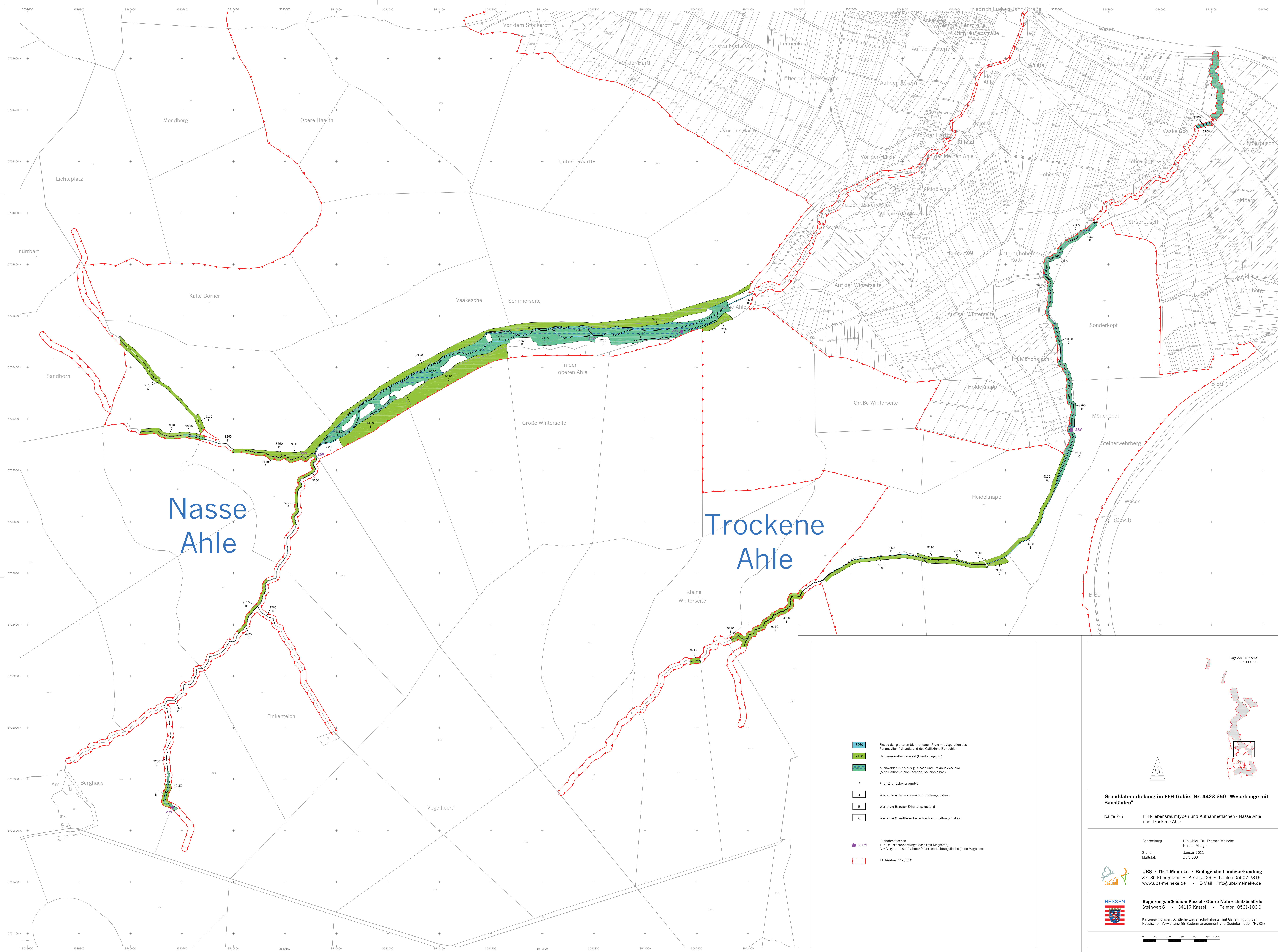
Bearbeitung Dipl.-Biol. Dr. Thomas Meineke  
Kerstin Menge  
Stand Januar 2011  
Maßstab 1 : 5.000

 **UBS • Dr. T. Meineke • Biologische Landeserkundung**  
37136 Ebergtötzen • Kirchtal 29 • Telefon 05507-2316  
www.ubs-meineke.de • E-Mail info@ubs-meineke.de

 **Regierungspräsidium Kassel • Obere Naturschutzbehörde**  
Steinweg 6 • 34117 Kassel • Telefon 0561-106-0

Kartengrundlagen: Amtliche Liegenschaftskarte, mit Genehmigung der Hessischen Verwaltung für Bodenmanagement und Geoinformation (HVBG)

0 50 100 150 200 250 Meter



Nasse  
Ahle

Trockene  
Ahle

3260	Flüsse der planaren bis montanen Stufe mit Vegetation des <i>Ranuncion fluitans</i> und des <i>Callitriche-Batrachion</i>
9120	Hainbuchen-Buchewald ( <i>Luzulo-Fagetum</i> )
9110	Auenwälder mit <i>Alnus glutinosa</i> und <i>Fraxinus excelsior</i> ( <i>Alno-Padion</i> , <i>Alnion incanae</i> , <i>Salicion albae</i> )
*	Prioritärer Lebensraumtyp
A	Wertstufe A: hervorragender Erhaltungszustand
B	Wertstufe B: guter Erhaltungszustand
C	Wertstufe C: mittlerer bis schlechter Erhaltungszustand
20/IV	Aufnahmeflächen D = Dauerbeobachtungsfäche (mit Magnetnet) V = Vegetationsaufnahme/Dauerbeobachtungsfäche (ohne Magnetnet)
- - -	FFH-Gebiet 4423-350

Lage der Teilfläche  
1 : 100.000

**Grunddatenerhebung im FFH-Gebiet Nr. 4423-350 "Weserhänge mit Bachläufen"**

Karte 2-5 FFH-Lebensraumtypen und Aufnahmeflächen - Nasse Ahle und Trockene Ahle

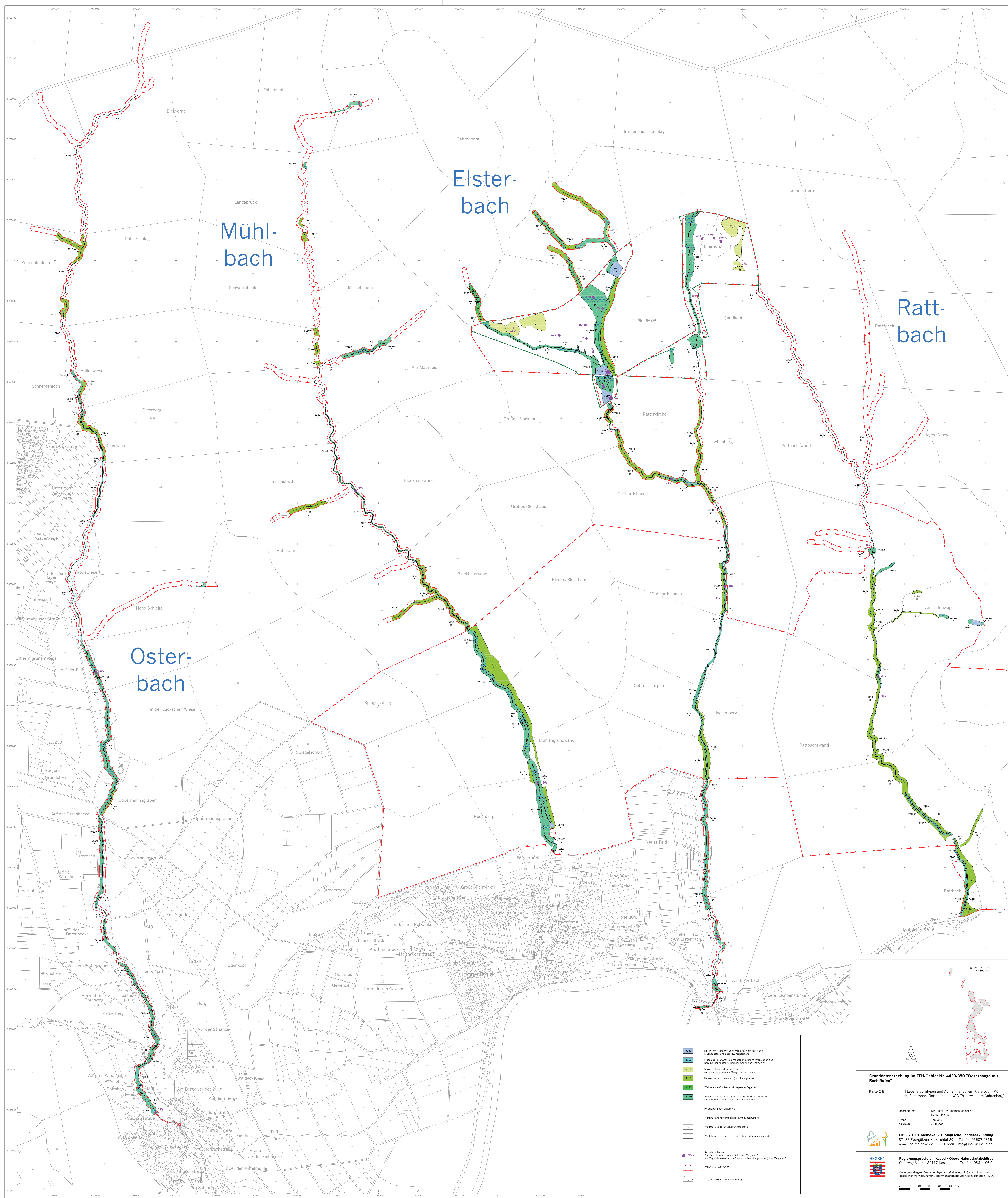
Bearbeitung Dipl.-Biol. Dr. Thomas Meineke  
Kerstin Menge  
Stand Januar 2011  
Maßstab 1 : 5.000

**UBS - Dr. T. Meineke - Biologische Landeserkundung**  
37136 Ebergölzen • Kirchtal 29 • Telefon 05507-2316  
www.ubs-meineke.de • E-Mail info@ubs-meineke.de

**HESSEN** **Regierungspräsidium Kassel - Obere Naturschutzbehörde**  
Steinweg 6 • 34117 Kassel • Telefon 0561-106-0

Kartengrundlagen: Amtliche Liegenschaftskarte, mit Genehmigung der Hessischen Verwaltung für Bodenmanagement und Geoinformation (HVBG)

0 50 100 150 200 250 Meter



Elsterbach

Mühlbach

Osterbach

Rattbach

3190	Natürliche subnivele Saare mit einer Vegetation des Magerrasens oder Hochstaudens
3200	Flüsse der planaren bis montanen Stufe mit Vegetation des Bruchwalds (Fageteiche) und des Caricetum Betulae
3210	Magere Flachlandsaare (Ligustrum pratense, Sanguisorba officinalis)
3220	Wassereiche Buchenwald (Opulus-Fagetum)
3230	Auenwälder mit Alnus glutinosa und Fraxus excelsior (Alno-Palustris, Alnus-Myrica, Salsola sibirica)
A	Privatere Lebenszone
B	Wandlung A: hervorragender Erhaltungszustand
C	Wandlung B: guter Erhaltungszustand
D	Wandlung C: mittlere bis schlechter Erhaltungszustand
2519	Auenwälder mit Alnus glutinosa und Fraxus excelsior (Alno-Palustris, Alnus-Myrica, Salsola sibirica)
FFH-Gebiet 4423 890	FFH-Gebiet 4423 890
NSG Bruchwald am Gährenberg	NSG Bruchwald am Gährenberg

**Grunddatenhebung im FFH-Gebiet Nr. 4423-350 "Weserhänge mit Bachläufen"**

Karte 2-6 FFH-Lebensraumtypen und Aufnahmeflächen - Osterbach, Mühlbach, Elsterbach, Rattbach und NSG Bruchwald am Gährenberg

Bearbeitung: Dipl.-Biol. Dr. Thomas Meineke  
Stand: Januar 2011  
Maßstab: 1 : 5.000

**UBS • Dr. T. Meineke • Biologische Landeserkundung**  
37136 Eberglötzen • Kirchhof 29 • Telefon 05507-2316  
www.ubs-meineke.de • E-Mail info@ubs-meineke.de

**HESSEN** Regierungspräsidium Kassel • Obere Naturschutzbehörde  
Steinweg 6 • 34117 Kassel • Telefon 0561-106-0

Kartengrundlagen: Amtliche Liegenschaftskarte, mit Genehmigung der Hessischen Verwaltung für Bodenmanagement und Geoinformation (HVBG)