

Legende:

FFH-Lebensraumtypen:

- 3150 Natürliche eutrophe Seen
- 6110* Lückige Kalkpionierassen (Alyso-Sedion albi), prioritär
- 6212 Submediterrane Halbtrockenrasen
- 6212* Submediterrane Halbtrockenrasen, prioritär
- 6510 Magere Flachlandmähwiesen
- 9150 Mitteleuropäischer Orchideen-Kalk-Buchenwald (Cephalanthero-Fagion)

A, B, C Wertstufen

5 Dauerbeobachtungsfläche/ Vegetationsaufnahme mit Flächen-Nr.

Grenze des FFH-Gebietes



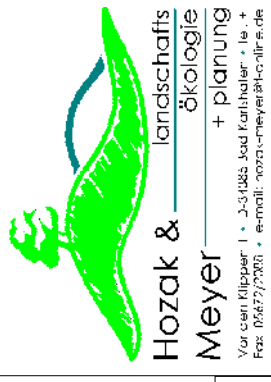
**FFH-Grunddatenerhebung
4521-304 Schottenbruch
bei Niedermeiser**

Karte 1:

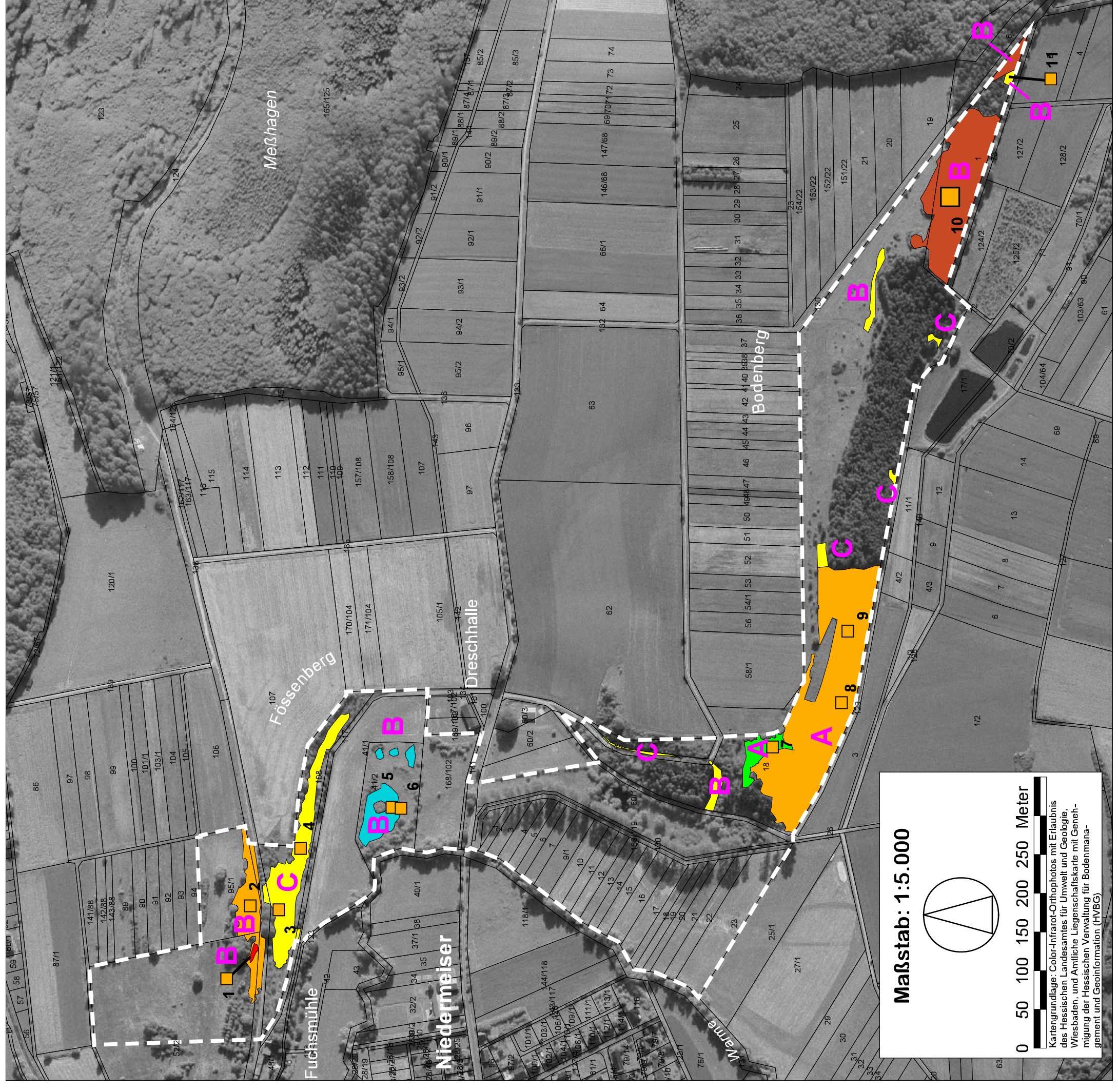
**FFH-Lebensraumtypen,
Lage der Dauerbeobachtungsflächen**

Auftraggeber:
 Regierungspräsidium Kassel

Auftragnehmer:



bearb.: Hozak 08/2006	gez.: Hozak 11/2006	geänd.: Hozak 04/2007
--------------------------	------------------------	--------------------------



Maßstab: 1:5.000

0 50 100 150 200 250 Meter

Kartengrundlage: Color-Infrarot-Orthophotos mit Erlaubnis des Hessischen Landesamtes für Umwelt und Geologie, Wiesbaden, und Amtliche Liegenschaftskarte mit Genehmigung der Hessischen Verwaltung für Bodenmanagement und Geoinformation (HVBG)