

LEGENDE

- FFH - Gebietsgrenze
- Erweiterungsvorschlag zur Gebietsabgrenzung

Biotypen und Kontaktbiotope nach Hessischer Biotopkartieranleitung

- 01.100 Wälder**
 - 01.110 Buchenwälder mittlerer und basenreicher Standorte
 - 01.173 Buchenwälder
 - 01.183 Übrige stark forstlich geprägte Laubwälder
 - 01.220 Sonstige Nadelwälder
- 02.000 Gehölze (Gebüsche, Hecken, Feldgehölze, Baumreihen, Alleen)**
 - 02.100 Gehölze trockener bis frischer Standorte
 - 02.200 Gehölze feuchter bis nasser Standorte
 - 02.300 Gebietsfremde Gehölze
 - 02.500 Baumreihen und Alleen
- 03.000 Streuobst**
 - 03.000 Streuobst
- 04.000 Gewässer**
 - 04.111 Rheckrennen
 - 04.211 Kleine bis mittlere Mittelgebirgsbäche
 - 04.212 Große Mittelgebirgsbäche bis kleine Mittelgebirgsflüsse
 - 04.420 Teiche
- 05.000 Röhrichte, Feuchtbrachen, Hochstaudenfluren, Seggensümpfe sowie amphibische Vegetation**
 - 05.130 Feuchtbrachen und Hochstaudenfluren
- 06.000 Grünland, Magerrasen, Heiden**
 - 06.110 Grünland frischer Standorte, extensiv genutzt
 - 06.120 Grünland frischer Standorte, intensiv genutzt
 - 06.300 Übrige Grünlandbestände
- 09.000 Ruderalfluren**
 - 09.200 Ausdauernde Ruderalfluren frischer bis feuchter Standorte
- 11.000 Ackerwildkrautfluren**
 - 11.140 Intensiväcker
- 12.000 Gärten und Baumschulen**
 - 12.100 Nutzgarten / Bauerngarten
- 13.000 Friedhöfe, Parks und Sportanlagen**
 - 13.000 Friedhöfe, Parks und Sportanlagen
- 14.000 Besiedelter Bereich**
 - 14.100 Siedlungsfläche
 - 14.300 Freizeitanlagen (z. B. Freizeitparks, Tierparks, Grillplätze, Hundeplätze)
 - 14.410 Ver- und Entsorgungseinrichtungen (z. B. Strommasten, Wasserbehälter)
 - 14.420 Landwirtschaftliche Hof- und Gebäudefläche, einzelnd stehendes Wohnhaus, Wochenendhaus
 - 14.460 Kleingebäude (Feldscheune, Viehunterstand, Bienenstöcke, etc.)
 - 14.510 Straße (inkl. Nebenanlage)
 - 14.520 Befestigter Weg (inkl. Schotterweg)
 - 14.530 Unbefestigter Weg
 - 14.540 Parkplatz
 - 14.550 Gleisanlage, Bahnhof, Schienenverkehrsfläche
 - 14.580 Lagerplatz
- 99.000 Sonstiges**
 - 99.041 Graben, Mühlgraben
 - 99.101 Vegetationsfreie Fläche (offener Boden, offene Schlamm-, Sand-, Kies-, Felsfläche)

Einfluss auf das FFH - Gebiet

- + positiver Einfluss
- 0 neutraler Einfluss
- negativer Einfluss

Kartengrundlage:

Ämtliche Liegenschaftskarte (ALK), mit Genehmigung der Hessischen Verwaltung für Bodenmanagement und Geoinformation (HVBG)

ATKIS® Digitales Orthophoto 5 (DOP 5), mit Genehmigung des Hessischen Landesamtes für Bodenmanagement und Geoinformation (HLBG)

Topographische Karte 1:25.000 (TK25), mit Genehmigung des Hessischen Landesamtes für Bodenmanagement und Geoinformation (HLBG)

Auftraggeber: **Regierungspräsidium Kassel**

Bearbeiter: **WAGU GmbH**
Gesellschaft für Wasserwirtschaft, Gewässerökologie, Umweltschutz
Kirchweg 9
34121 Kassel
Tel.: 0561/70149-0 Fax 0561/70149-29

Grundlagenerhebung im FFH-Gebiet:
Bachlauf der Warme von Ehlen bis Liebenau
(Natura 2000 - Nr. 4521-305)

Karteneinhalt:
Biotypen
Kontaktbiotope

Datum: 05/2008 Maßstab: 1 : 5.000 Anlage B-2.1a/b



LEGENDE

- FFH - Gebietsgrenze
- Erweiterungsvorschlag zur Gebietsabgrenzung

Biotypen und Kontaktbiotope nach Hessischer Biotopkartieranleitung

- 01.100 Wälder**
 - 01.110 Buchenwälder mittlerer und basenreicher Standorte
 - 01.173 Buchenwälder
 - 01.183 Übrige stark forstlich geprägte Laubwälder
 - 01.220 Sonstige Nadelwälder
- 02.000 Gehölze (Gebüsche, Hecken, Feldgehölze, Baumreihen, Alleen)**
 - 02.100 Gehölze trockener bis frischer Standorte
 - 02.200 Gehölze feuchter bis nasser Standorte
 - 02.300 Gebietsfremde Gehölze
 - 02.500 Baumreihen und Alleen
- 03.000 Streuobst**
 - 03.000 Streuobst
- 04.000 Gewässer**
 - 04.111 Rheckrennen
 - 04.211 Kleine bis mittlere Mittelgebirgsbäche
 - 04.212 Große Mittelgebirgsbäche bis kleine Mittelgebirgsflüsse
 - 04.420 Teiche
- 05.000 Röhrichte, Feuchtbrachen, Hochstaudenfluren, Seggensümpfe sowie amphibische Vegetation**
 - 05.130 Feuchtbrachen und Hochstaudenfluren
- 06.000 Grünland, Magerrasen, Heiden**
 - 06.110 Grünland frischer Standorte, extensiv genutzt
 - 06.120 Grünland frischer Standorte, intensiv genutzt
 - 06.300 Übrige Grünlandbestände
- 09.000 Ruderalfluren**
 - 09.200 Ausdauernde Ruderalfluren frischer bis feuchter Standorte
- 11.000 Ackerwildkrautfluren**
 - 11.140 Intensiväcker
- 12.000 Gärten und Baumschulen**
 - 12.100 Nutzgarten / Bauerngarten
- 13.000 Friedhöfe, Parks und Sportanlagen**
 - 13.000 Friedhöfe, Parks und Sportanlagen
- 14.000 Besiedelter Bereich**
 - 14.100 Siedlungsfläche
 - 14.300 Freizeitanlagen (z. B. Freizeitparks, Tierparks, Grillplätze, Hundeplätze)
 - 14.410 Ver- und Entsorgungseinrichtungen (z. B. Strommasten, Wasserbehälter)
 - 14.420 Landwirtschaftliche Hof- und Gebäudefläche, einzeln stehendes Wohnhaus, Wochenendhaus
 - 14.460 Kleingebäude (Feldscheune, Viehunterstand, Bienenstöcke, etc.)
 - 14.510 Straße (inkl. Nebenanlage)
 - 14.520 Befestigter Weg (inkl. Schotterweg)
 - 14.530 Unbefestigter Weg
 - 14.540 Parkplatz
 - 14.550 Gleisanlage, Bahnhof, Schienenverkehrsfläche
 - 14.580 Lagerplatz
- 99.000 Sonstiges**
 - 99.041 Graben, Mühlgraben
 - 99.101 Vegetationsfreie Fläche (offener Boden, offene Schlamm-, Sand-, Kies-, Felsfläche)

Einfluss auf das FFH - Gebiet

- + positiver Einfluss
- 0 neutraler Einfluss
- negativer Einfluss

Kartengrundlage:

Ämtliche Liegenschaftskarte (ALK), mit Genehmigung der Hessischen Verwaltung für Bodenmanagement und Geoinformation (HVBG)

ATKIS® Digitales Orthophoto 5 (DOP 5), mit Genehmigung des Hessischen Landesamtes für Bodenmanagement und Geo-information (HLBG)

Topographische Karte 1:25.000 (TK25), mit Genehmigung des Hessischen Landesamtes für Bodenmanagement und Geo-information (HLBG)

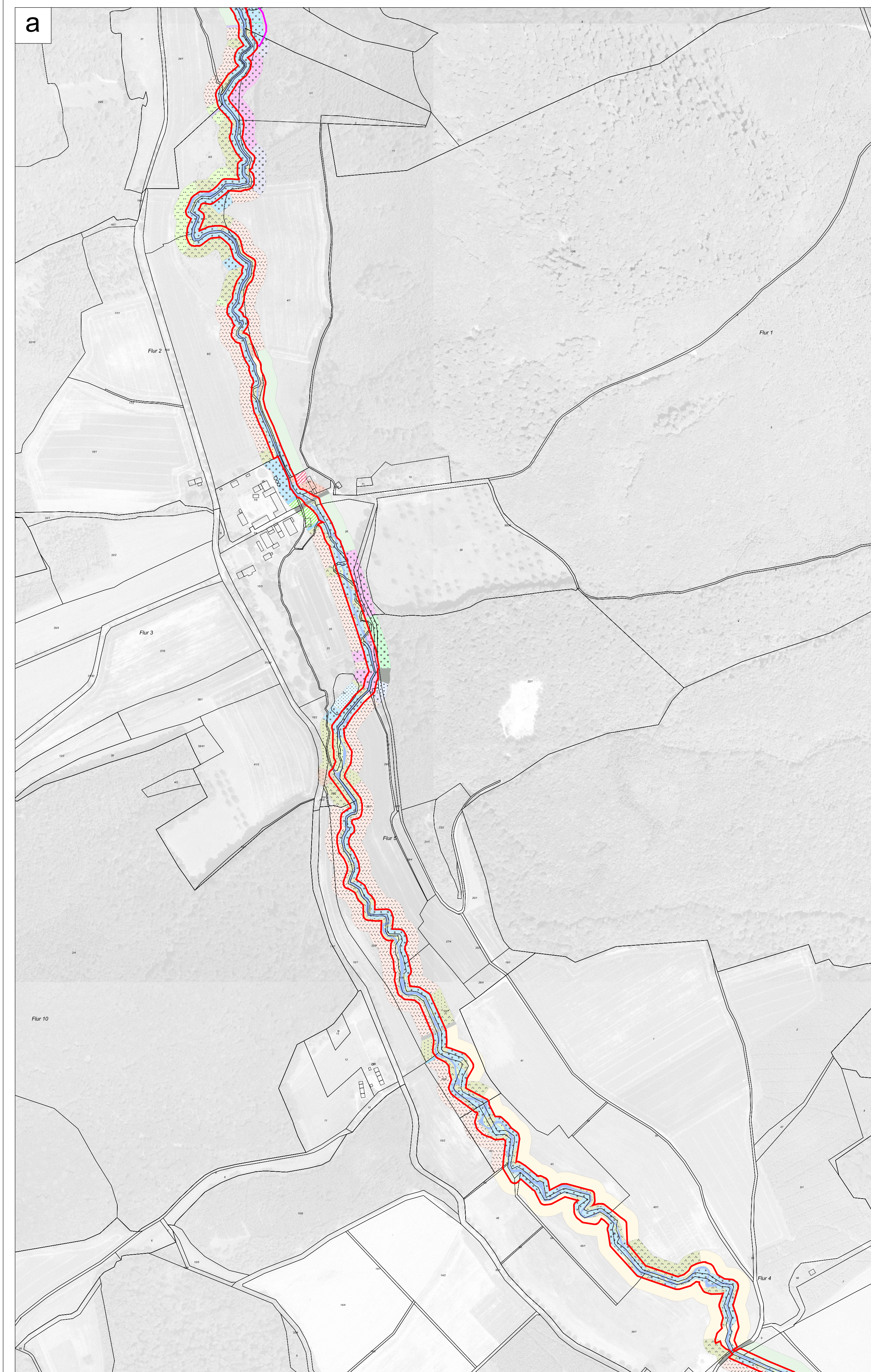
Auftraggeber: **HESSEN** **Regierungspräsidium Kassel**

Bearbeiter: **WAGU GmbH**
Gesellschaft für Wasserwirtschaft, Gewässerökologie, Umweltpolitik
Kirchweg 9
34121 Kassel
Tel.: 0561/70149-0 Fax 0561/70149-29

Grundlagenerhebung im FFH-Gebiet:
Bachlauf der Warme von Ehlen bis Liebenau
(Natura 2000 - Nr. 4521-305)

Kartenninhalt:
Biotypen
Kontaktbiotope

Datum: 05/2008 | Maßstab: 1 : 5.000 | Anlage B-2.2a/b



LEGENDE

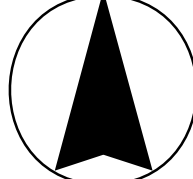
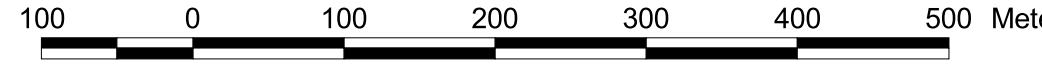
- FFH - Gebietsgrenze
- Erweiterungsvorschlag zur Gebietsabgrenzung

Biotypen und Kontaktbiotope nach Hessischer Biotopkartieranleitung

- 01.100 Wälder**
 - 01.110 Buchenwälder mittlerer und basenreicher Standorte
 - 01.173 Bachauenwälder
 - 01.183 Übrige stark forstlich geprägte Laubwälder
 - 01.220 Sonstige Nadelwälder
- 02.000 Gehölze (Gebüsche, Hecken, Feldgehölze, Baumreihen, Alleen)**
 - 02.100 Gehölze trockener bis frischer Standorte
 - 02.200 Gehölze feuchter bis nasser Standorte
 - 02.300 Gebietsfremde Gehölze
 - 02.500 Baumreihen und Alleen
- 03.000 Streuobst**
 - 03.000 Streuobst
- 04.000 Gewässer**
 - 04.111 Rheckrenen
 - 04.211 Kleine bis mittlere Mittelgebirgsbäche
 - 04.212 Große Mittelgebirgsbäche bis kleine Mittelgebirgsflüsse
 - 04.420 Teiche
- 05.000 Röhrichte, Feuchtbrachen, Hochstaudenfluren, Seggensäumpfe sowie amphibische Vegetation**
 - 05.130 Feuchtbrachen und Hochstaudenfluren
- 06.000 Grünland, Magerrasen, Heiden**
 - 06.110 Grünland frischer Standorte, extensiv genutzt
 - 06.120 Grünland frischer Standorte, intensiv genutzt
 - 06.300 Übrige Grünlandbestände
- 09.000 Ruderalfluren**
 - 09.200 Ausdauernde Ruderalfluren frischer bis feuchter Standorte
- 11.000 Ackerwildkrautfluren**
 - 11.140 Intensiväcker
- 12.000 Gärten und Baumschulen**
 - 12.100 Nutzgarten / Bauerngarten
- 13.000 Friedhöfe, Parks und Sportanlagen**
 - 13.000 Friedhöfe, Parks und Sportanlagen
- 14.000 Besiedelter Bereich**
 - 14.100 Siedlungsfläche
 - 14.300 Freizeitanlagen (z. B. Freizeitparks, Tierparks, Grillplätze, Hundeplätze)
 - 14.410 Ver- und Entsorgungseinrichtungen (z. B. Strommasten, Wasserbehälter)
 - 14.420 Landwirtschaftliche Hof- und Gebäudefläche, einzelnd stehendes Wohnhaus, Wochenendhaus
 - 14.460 Kleingebäude (Feldscheune, Viehunterstand, Bieneinstöcke, etc.)
 - 14.510 Straße (inkl. Nebenanlage)
 - 14.520 Befestigter Weg (inkl. Schotterweg)
 - 14.530 Unbefestigter Weg
 - 14.540 Parkplatz
 - 14.550 Gleisanlage, Bahnhof, Schienenverkehrsfläche
 - 14.580 Lagerplatz
- 99.000 Sonstiges**
 - 99.041 Graben, Mühlgraben
 - 99.101 Vegetationsfreie Fläche (offener Boden, offene Schlamm-, Sand-, Kies-, Felsfläche)

Einfluss auf das FFH - Gebiet

- + positiver Einfluss
- 0 neutraler Einfluss
- negativer Einfluss

Kartengrundlage:

Ämtliche Liegenschaftskarte (ALK), mit Genehmigung der Hessischen Verwaltung für Bodenmanagement und Geoinformation (HVBG)

ATKIS® Digitales Orthophoto 5 (DOP 5), mit Genehmigung des Hessischen Landesamtes für Bodenmanagement und Geoinformation (HLBG)

Topographische Karte 1:25.000 (TK25), mit Genehmigung des Hessischen Landesamtes für Bodenmanagement und Geoinformation (HLBG)

Auftraggeber: **HESSEN**

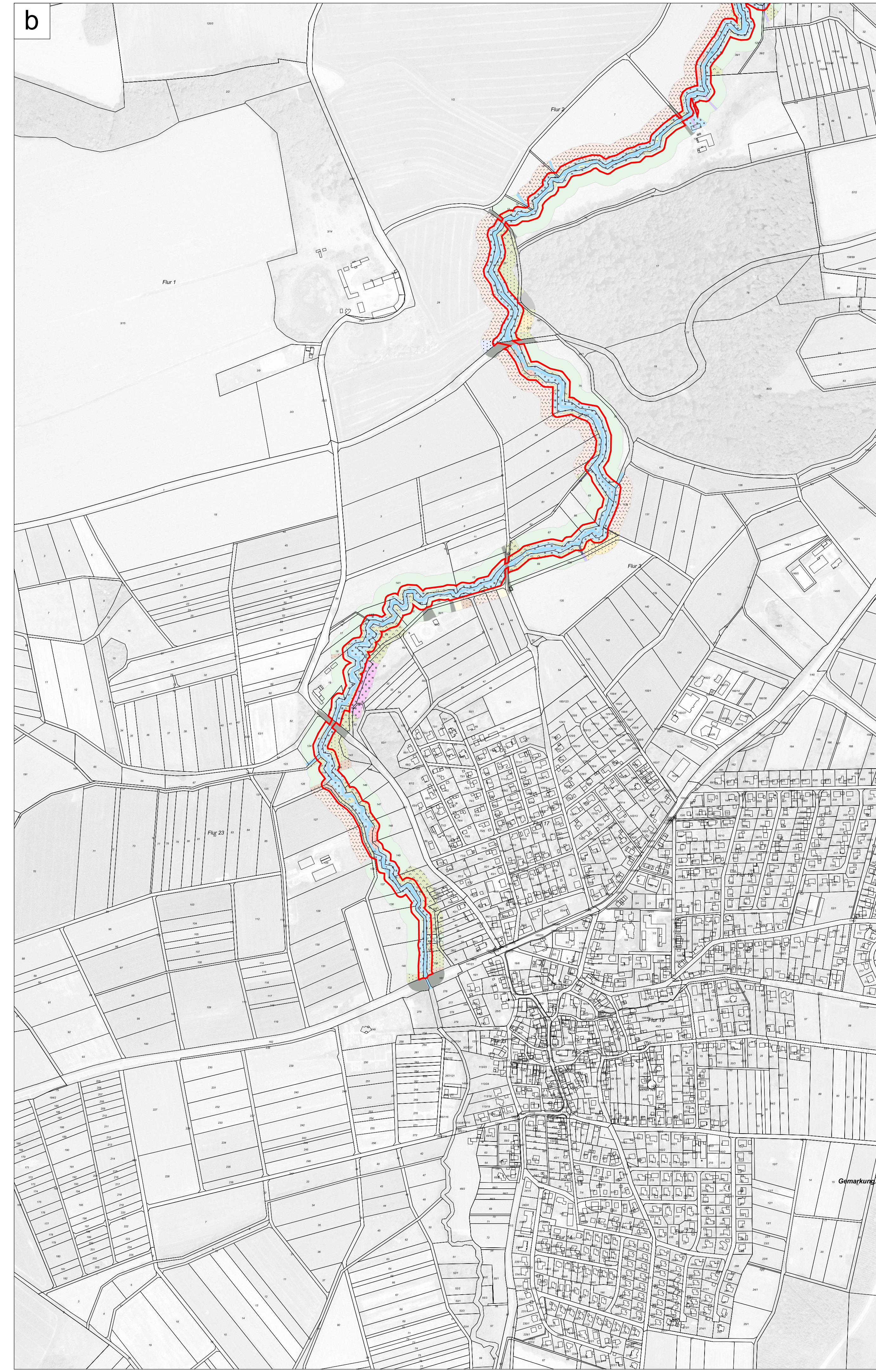
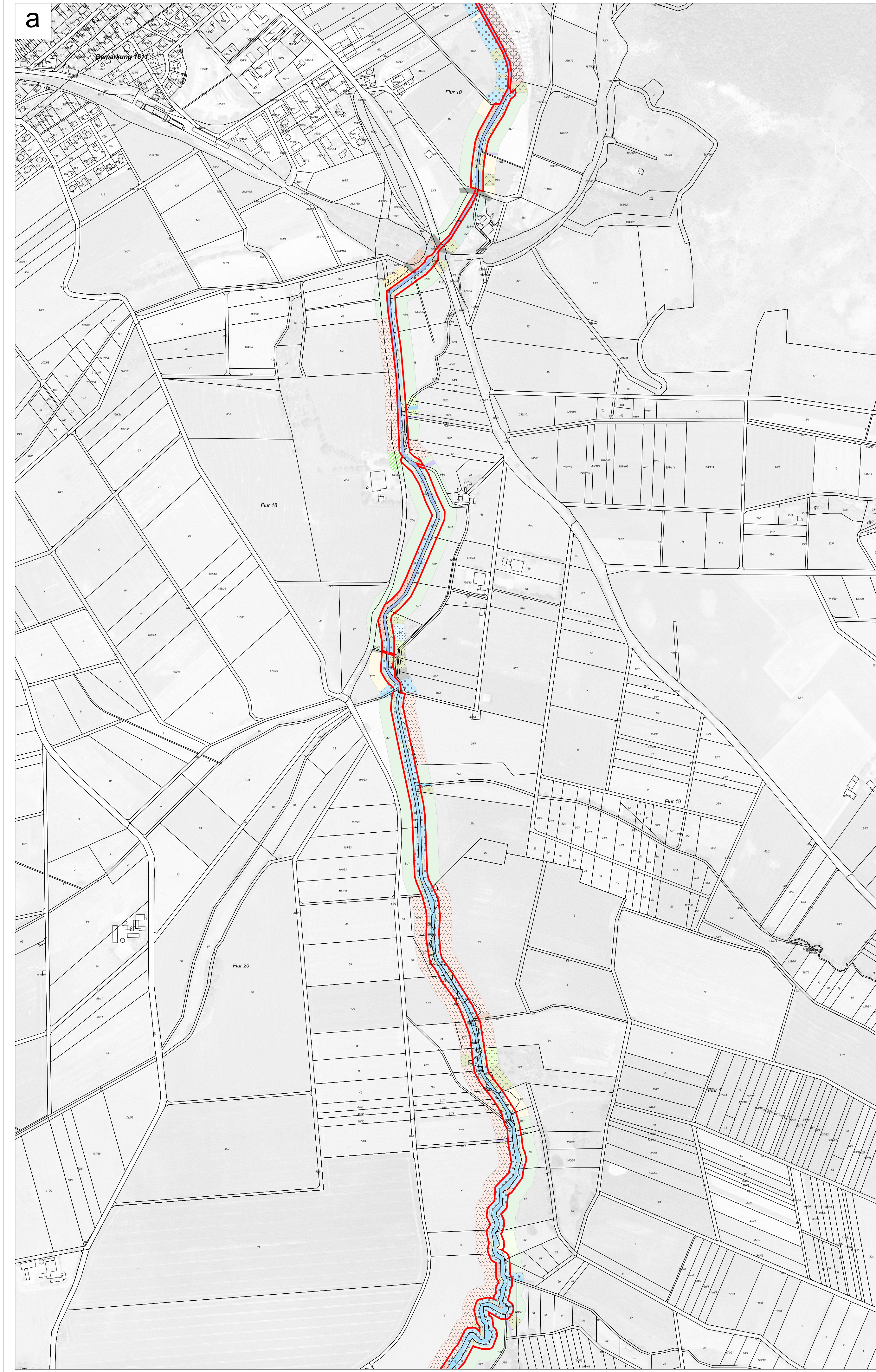
Regierungspräsidium Kassel

Bearbeiter: **WAGU GmbH**
Gesellschaft für Wasserwirtschaft, Gewässerökologie, Umweltpflege
Kirchweg 9
34121 Kassel
Tel.: 0561/70149-0 Fax 0561/70149-29

Grundlagenerhebung im FFH-Gebiet:
Bachlauf der Warme von Ehlen bis Liebenau
(Natura 2000 - Nr. 4521-305)

Kartenginhalt:
Biotypen
Kontaktbiotope

Datum: 05/2008 Maßstab: 1 : 5.000 Anlage B-2.3a/b



LEGENDE

- FFH - Gebietsgrenze
- Erweiterungsvorschlag zur Gebietsabgrenzung

Biotypen und Kontaktbiotope nach Hessischer Biotopkartieranleitung

- 01.100 Wälder**
 - 01.110 Buchenwälder mittlerer und basenreicher Standorte
 - 01.173 Buchenwälder
 - 01.183 Übrige stark forstlich geprägte Laubwälder
 - 01.220 Sonstige Nadelwälder
- 02.000 Gehölze (Gebüsche, Hecken, Feldgehölze, Baumreihen, Alleen)**
 - 02.100 Gehölze trockener bis frischer Standorte
 - 02.200 Gehölze feuchter bis nasser Standorte
 - 02.300 Gebietsfremde Gehölze
 - 02.500 Baumreihen und Alleen
- 03.000 Streuobst**
 - 03.000 Streuobst
- 04.000 Gewässer**
 - 04.111 Rheckrenen
 - 04.211 Kleine bis mittlere Mittelgebirgsbäche
 - 04.212 Große Mittelgebirgsbäche bis kleine Mittelgebirgsflüsse
 - 04.420 Teiche
- 05.000 Röhrichte, Feuchtbrachen, Hochstaudenfluren, Seggensümpfe sowie amphibische Vegetation**
 - 05.130 Feuchtbrachen und Hochstaudenfluren
- 06.000 Grünland, Magerrasen, Heiden**
 - 06.110 Grünland frischer Standorte, extensiv genutzt
 - 06.120 Grünland frischer Standorte, intensiv genutzt
 - 06.300 Übrige Grünlandbestände
- 09.000 Ruderalfluren**
 - 09.200 Ausdauernde Ruderalfluren frischer bis feuchter Standorte
- 11.000 Ackerwildkrautfluren**
 - 11.140 Intensiväcker
- 12.000 Gärten und Baumschulen**
 - 12.100 Nutzgarten / Bauerngarten
- 13.000 Friedhöfe, Parks und Sportanlagen**
 - 13.000 Friedhöfe, Parks und Sportanlagen
- 14.000 Besiedelter Bereich**
 - 14.100 Siedlungsfläche
 - 14.300 Freizeitanlagen (z. B. Freizeitparks, Tierparks, Grillplätze, Hundepplätze)
 - 14.410 Ver- und Entsorgungseinrichtungen (z. B. Strommasten, Wasserbehälter)
 - 14.420 Landwirtschaftliche Hof- und Gebäudefläche, einzeln stehendes Wohnhaus, Wochenendhaus
 - 14.460 Kleingebäude (Feldscheune, Viehunterstand, Bienenstöcke, etc.)
 - 14.510 Straße (inkl. Nebenanlage)
 - 14.520 Befestigter Weg (inkl. Schotterweg)
 - 14.530 Unbefestigter Weg
 - 14.540 Parkplatz
 - 14.550 Gleisanlage, Bahnhof, Schienenverkehrsfläche
 - 14.580 Lagerplatz
- 99.000 Sonstiges**
 - 99.041 Graben, Mühlgraben
 - 99.101 Vegetationsfreie Fläche (offener Boden, offene Schlamm-, Sand-, Kies-, Felsfläche)

Einfluss auf das FFH - Gebiet

- + positiver Einfluss
- 0 neutraler Einfluss
- negativer Einfluss

Kartengrundlage:

Ämtliche Liegenschaftskarte (ALK), mit Genehmigung der Hessischen Verwaltung für Bodenmanagement und Geoinformation (HVBG)

ATKIS® Digitales Orthophoto 5 (DOP 5), mit Genehmigung des Hessischen Landesamtes für Bodenmanagement und Geoinformation (HLBG)

Topographische Karte 1:25.000 (TK25), mit Genehmigung des Hessischen Landesamtes für Bodenmanagement und Geoinformation (HLBG)

Auftraggeber: **Regierungspräsidium Kassel**

Bearbeiter: **WAGU GmbH**
Gesellschaft für Wasserwirtschaft, Gewässerökologie, Umwelplanung
Kirchweg 9
34121 Kassel
Tel.: 0561/70149-0 Fax 0561/70149-29

Grundlagenerhebung im FFH-Gebiet:
Bachlauf der Warme von Ehlen bis Liebenau
(Natura 2000 - Nr. 4521-305)

Karteninhalt:
Biotypen
Kontaktbiotope

Datum: 05/2008 | Maßstab: 1 : 5.000 | Anlage B-2.4a/b