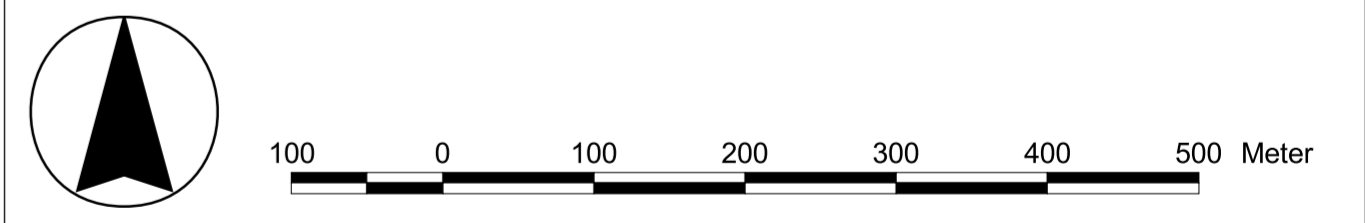


- LEGENDE**
- FFH - Gebietsgrenze
  - Erweiterungsvorschlag zur Gebietsabgrenzung
- FFH - Lebensraumtypen**
- 3260, Flüsse der planaren bis montanen Stufe mit Vegetation des *Ranuncion fluitantis* oder des *Callitriche-Batrachion*
  - 6431, Feuchte Hochstaudenfluren, planar bis montan
  - \*91E0, Auenwälder mit *Alnus glutinosa* und *Fraxinus excelsior* (Alno-Padion, Alnion incanae, Salicion albae)
- A = Wertstufe A (hervorragender Erhaltungszustand)**  
**B = Wertstufe B (guter Erhaltungszustand)**  
**C = Wertstufe C (durchschnittlicher bis beschränkter Erhaltungszustand)**
- Arten des Anh. II der FFH-R und des Anh. I der VSR**
- Groppe (*Cottus gobio*), inkl. Befischungsstrecken (🐟)
  - Eisvogel (*Alcedo atthis*)
  - Grauspecht (*Picus canus*)
- Dauerbeobachtungsflächen / Vegetationsaufnahmen**
- 1 Aufnahmefläche mit Aufnahmeummer



**Kartengrundlage:**  
 Amtliche Liegenschaftskarte (ALK), mit Genehmigung der Hessischen Verwaltung für Bodenmanagement und Geoinformation (HVBG)

ATKIS® Digitales Orthophoto 5 (DOP 5), mit Genehmigung des Hessischen Landesamtes für Bodenmanagement und Geoinformation (HLBG)

Topographische Karte 1:25.000 (TK25), mit Genehmigung des Hessischen Landesamtes für Bodenmanagement und Geoinformation (HLBG)

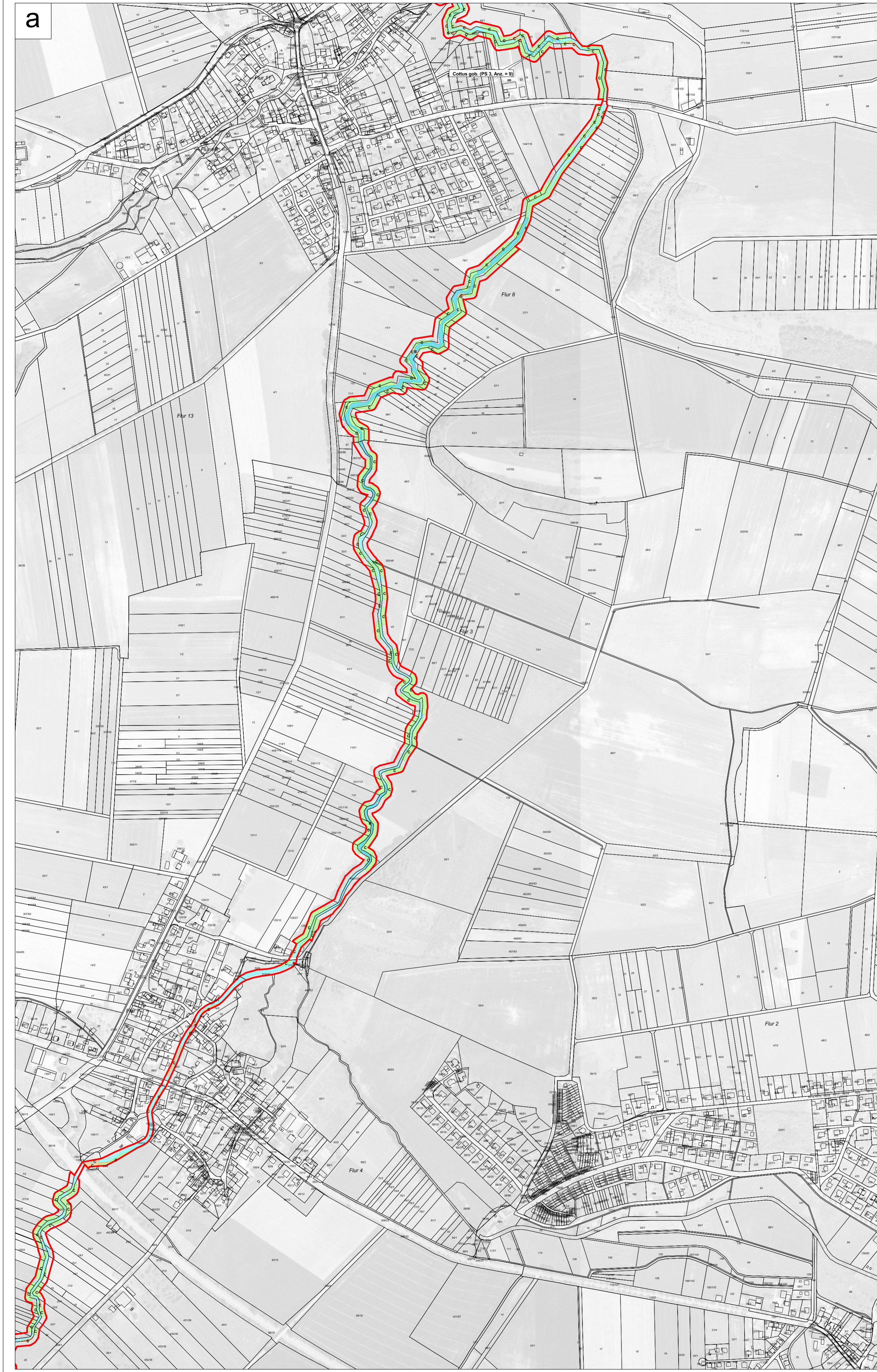
Auftraggeber: **HESSEN**  
**Regierungspräsidium Kassel**

Bearbeiter:  
 WAGU GmbH  
 Gesellschaft für Wasserwirtschaft, Gewässerökologie, Umweltplanung  
 Kirchweg 9  
 34121 Kassel  
 Tel.: 0561/70149-0 Fax 0561/70149-29

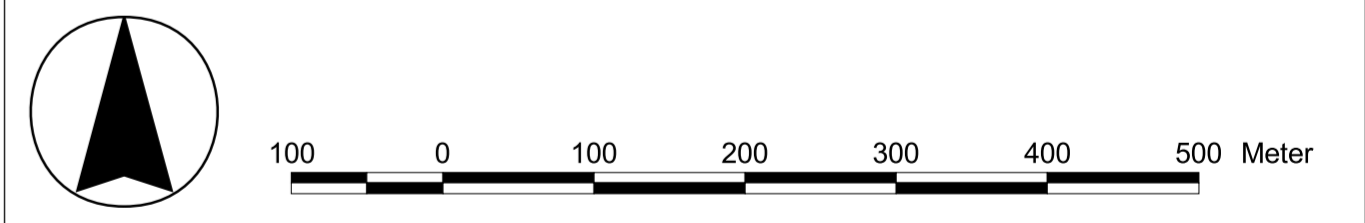
**Grundlagenerhebung im FFH-Gebiet:**  
**Bachlauf der Warme von Ehlen bis Liebenau**  
 (Natura 2000 - Nr. 4521-305)

**Kartenginhalt:**  
**FFH - Lebensraumtypen**  
**Dauerbeobachtungsflächen**  
**Anhangsarten (FFH-R und VSR)**

Datum: 05/2008 | Maßstab: 1 : 5.000 | Anlage B-3.1a/b



- LEGENDE**
- FFH - Gebietsgrenze
  - Erweiterungsvorschlag zur Gebietsabgrenzung
- FFH - Lebensraumtypen**
- 3260, Flüsse der planaren bis montanen Stufe mit Vegetation des Ranuncion fluitantis oder des Callitriche-Batrachion
  - 6431, Feuchte Hochstaudenfluren, planar bis montan
  - \*91E0, Auenwälder mit *Alnus glutinosa* und *Fraxinus excelsior* (Alno-Padion, *Alnus incanae*, *Salicion albae*)
- A = Wertstufe A (hervorragender Erhaltungszustand)**  
**B = Wertstufe B (guter Erhaltungszustand)**  
**C = Wertstufe C (durchschnittlicher bis beschränkter Erhaltungszustand)**
- Arten des Anh. II der FFH-R und des Anh. I der VSR**
- Groppe (*Cottus gobio*), inkl. Befischungsstrecken (🐟)
  - Eisvogel (*Alcedo atthis*)
  - Grauspecht (*Picus canus*)
- Dauerbeobachtungsflächen / Vegetationsaufnahmen**
- 1 Aufnahmefläche mit Aufnahmeummer



**Kartengrundlage:**  
 Amtliche Liegenschaftskarte (ALK), mit Genehmigung der Hessischen Verwaltung für Bodenmanagement und Geoinformation (HVBG)

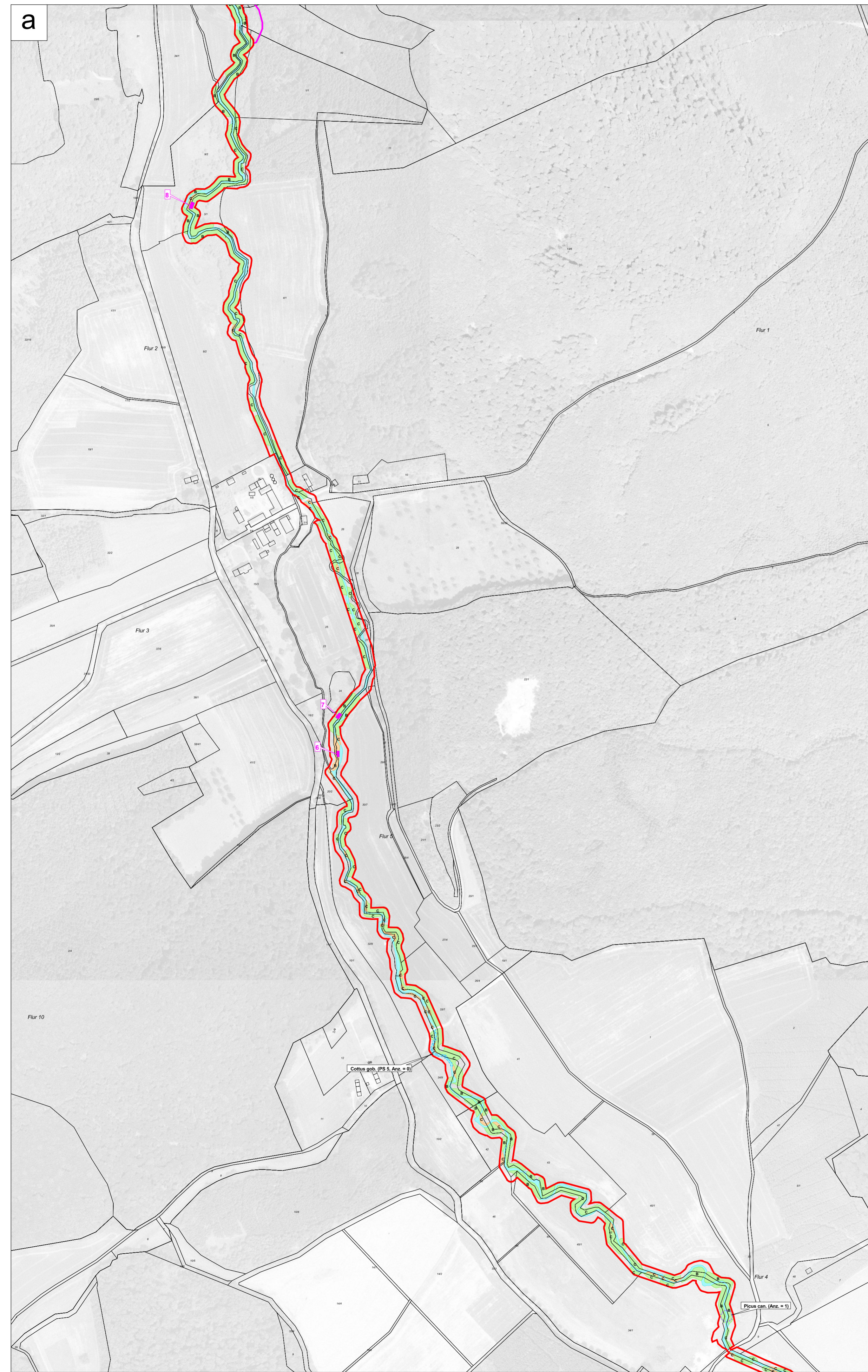
ATKIS® Digitales Orthophoto 5 (DOP 5), mit Genehmigung des Hessischen Landesamtes für Bodenmanagement und Geoinformation (HLBG)  
 Topographische Karte 1:25.000 (TK25), mit Genehmigung des Hessischen Landesamtes für Bodenmanagement und Geoinformation (HLBG)

Auftraggeber: **HESSEN**  
**Regierungspräsidium Kassel**



Bearbeiter:  
 WAGU GmbH  
 Gesellschaft für Wasserwirtschaft,  
 Gewässerökologie, Umweltplanung  
 Kirchweg 9  
 34121 Kassel  
 Tel.: 0561/70149-0 Fax 0561/70149-29

**Grundlagenerhebung im FFH-Gebiet:**  
**Bachlauf der Warme von Ehlen bis Liebenau**  
 (Natura 2000 - Nr. 4521-305)



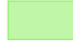
**Karteneinhalt:**  
**FFH - Lebensraumtypen**  
**Dauerbeobachtungsflächen**  
**Anhangsarten (FFH-R und VSR)**



**LEGENDE**

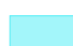



-  FFH - Gebietsgrenze
-  Erweiterungsvorschlag zur Gebietsabgrenzung

**FFH - Lebensraumtypen**

-  3260, Flüsse der planaren bis montanen Stufe mit Vegetation des Ranuncul fluitantis oder des Callitriche-Batrachion
-  6431, Feuchte Hochstaudenfluren, planar bis montan
-  \*91E0, Auenwälder mit Alnus glutinosa und Fraxinus excelsior (Alno-Padion, Alnion incanae, Salicion albae)

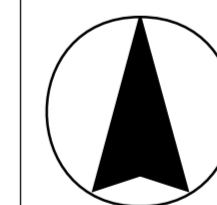
- A = Wertstufe A (hervorragender Erhaltungszustand)**
- B = Wertstufe B (guter Erhaltungszustand)**
- C = Wertstufe C (durchschnittlicher bis beschränkter Erhaltungszustand)**

**Arten des Anh. II der FFH-R und des Anh. I der VSR**

-  Gruppe (Cottus gobio), inkl. Befischungsstrecken (  )
-  Eisvogel (Alcedo atthis)
-  Grauspecht (Picus canus)

**Dauerbeobachtungsflächen / Vegetationsaufnahmen**

-  1 Aufnahmefläche mit Aufnahmeummer



**Kartengrundlage:**

Amtliche Liegenschaftskarte (ALK), mit Genehmigung der Hessischen Verwaltung für Bodenmanagement und Geoinformation (HVBG)

ATKIS® Digitales Orthophoto 5 (DOP 5), mit Genehmigung des Hessischen Landesamtes für Bodenmanagement und Geoinformation (HLBG)

Topographische Karte 1:25.000 (TK25), mit Genehmigung des Hessischen Landesamtes für Bodenmanagement und Geoinformation (HLBG)

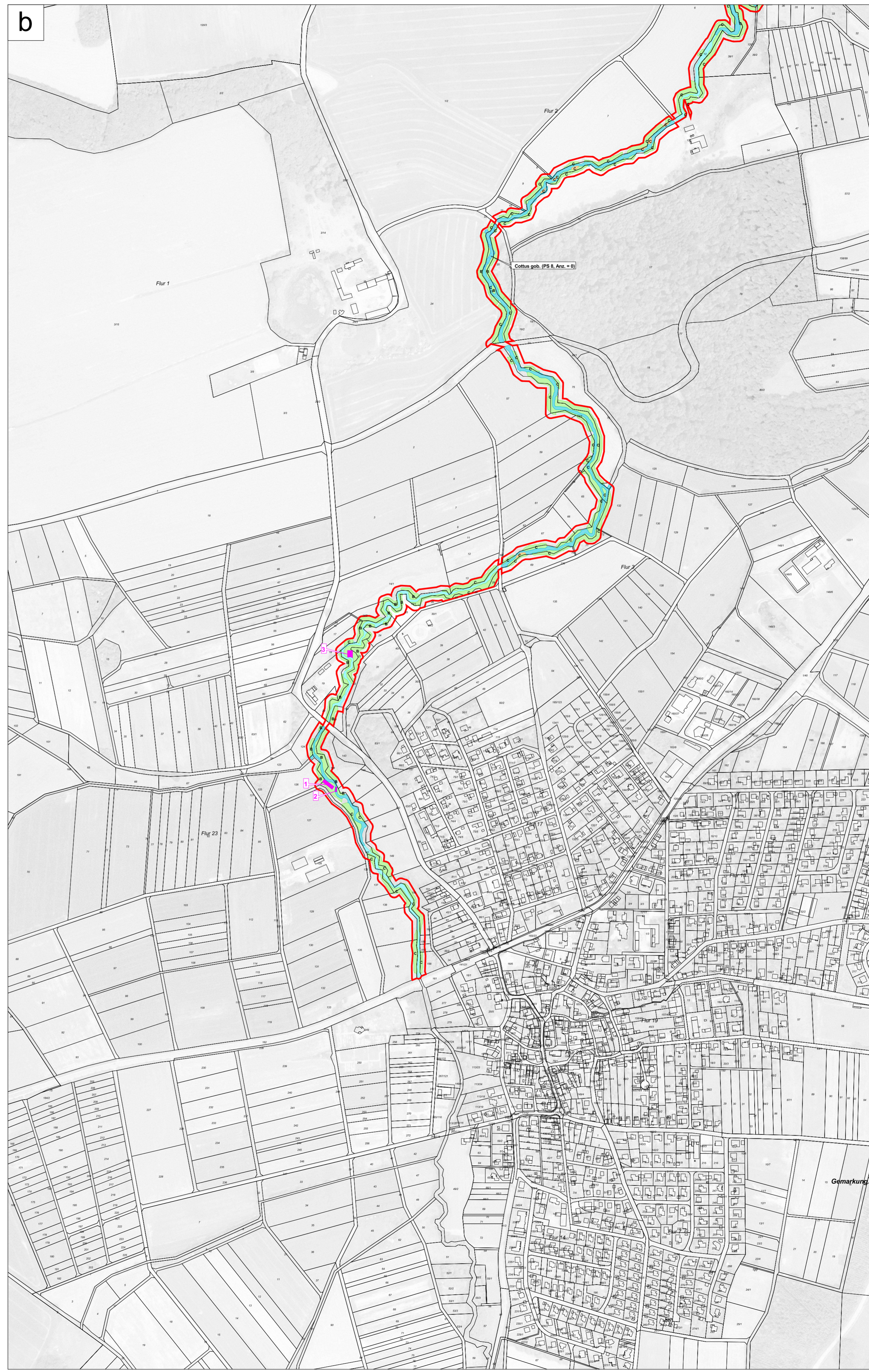
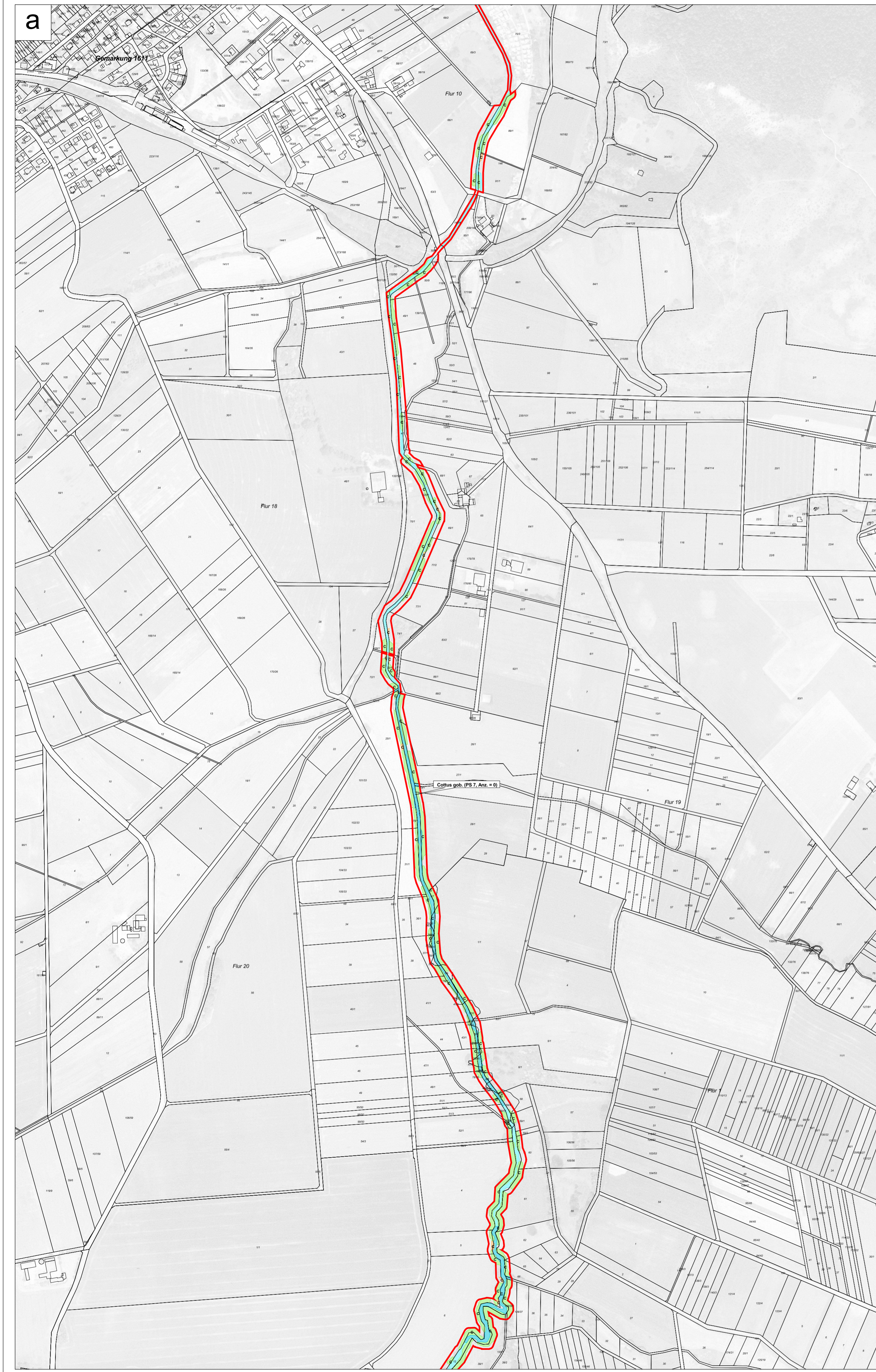


**WAGU GmbH**  
Gesellschaft für Wasserwirtschaft, Gewässerökologie, Umweltplanung  
Kirchweg 9  
34121 Kassel  
Tel.: 0561/70149-0 Fax 0561/70149-29

**Grundlagenerhebung im FFH-Gebiet:**  
Bachlauf der Warme von Ehlen bis Liebenau  
(Natura 2000 - Nr. 4521-305)

**Karteneinhalt:**  
**FFH - Lebensraumtypen**  
**Dauerbeobachtungsflächen**  
**Anhangsarten (FFH-R und VSR)**

Datum: 05/2008 | Maßstab: 1 : 5.000 | Anlage B-3.3a/b



**LEGENDE**

- FFH - Gebietsgrenze
- Erweiterungsvorschlag zur Gebietsabgrenzung

**FFH - Lebensraumtypen**

- 3260, Flüsse der planaren bis montanen Stufe mit Vegetation des *Ranuncion fluitantis* oder des *Callitriche-Batrachion*
- 6431, Feuchte Hochstaudenfluren, planar bis montan
- \*91E0, Auenwälder mit *Alnus glutinosa* und *Fraxinus excelsior* (Alno-Padion, *Alnion incanae*, *Salicion albae*)

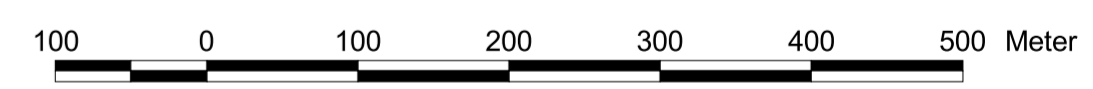
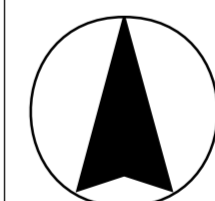
- A = Wertstufe A (hervorragender Erhaltungszustand)**
- B = Wertstufe B (guter Erhaltungszustand)**
- C = Wertstufe C (durchschnittlicher bis beschränkter Erhaltungszustand)**

**Arten des Anh. II der FFH-R und des Anh. I der VSR**

- Groppe (*Cottus gobio*), inkl. Befischungsstrecken (🐟)
- Eisvogel (*Alcedo atthis*)
- Grauspecht (*Picus canus*)

**Dauerbeobachtungsflächen / Vegetationsaufnahmen**

- 1 Aufnahmefläche mit Aufnahmeummer



**Kartengrundlage:**

Amtliche Liegenschaftskarte (ALK), mit Genehmigung der Hessischen Verwaltung für Bodenmanagement und Geoinformation (HVBG)

ATKIS® Digitales Orthophoto 5 (DOP 5), mit Genehmigung des Hessischen Landesamtes für Bodenmanagement und Geoinformation (HLBG)

Topographische Karte 1:25.000 (TK25), mit Genehmigung des Hessischen Landesamtes für Bodenmanagement und Geoinformation (HLBG)



Bearbeiter:  
 WAGU GmbH  
 Gesellschaft für Wasserwirtschaft, Gewässerökologie, Umwelplanung  
 Kirchweg 9  
 34121 Kassel  
 Tel.: 0561/70149-0 Fax 0561/70149-29

**Grundlagenerhebung im FFH-Gebiet:**  
 Bachlauf der Warme von Ehlen bis Liebenau  
 (Natura 2000 - Nr. 4521-305)

**Karteneinhalt:**  
 FFH - Lebensraumtypen  
 Dauerbeobachtungsflächen  
 Anhangsarten (FFH-R und VSR)