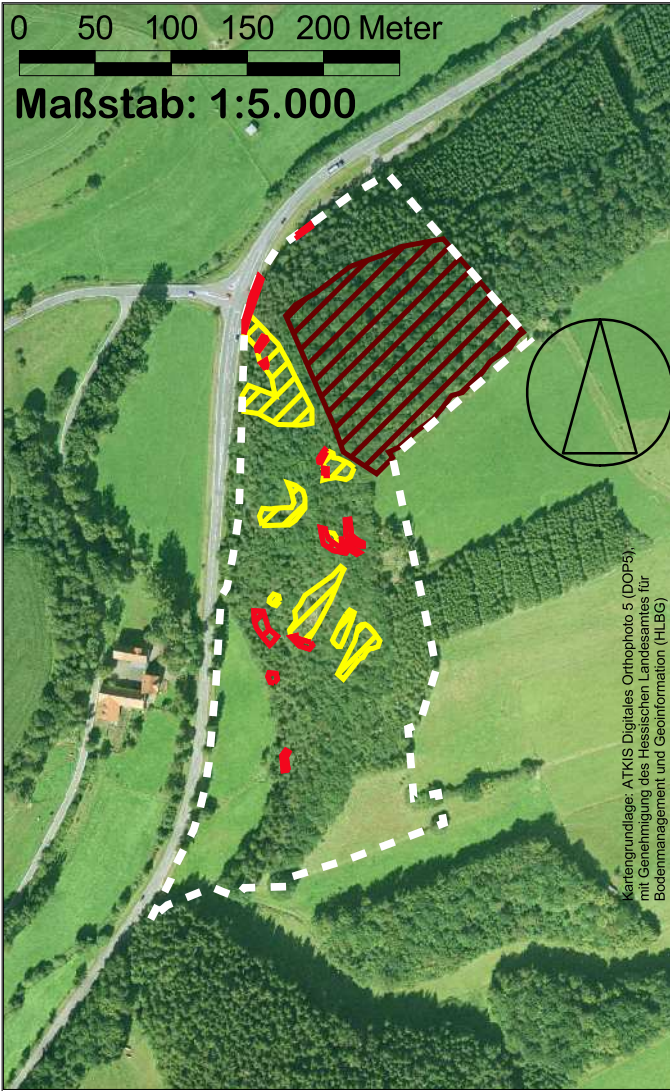
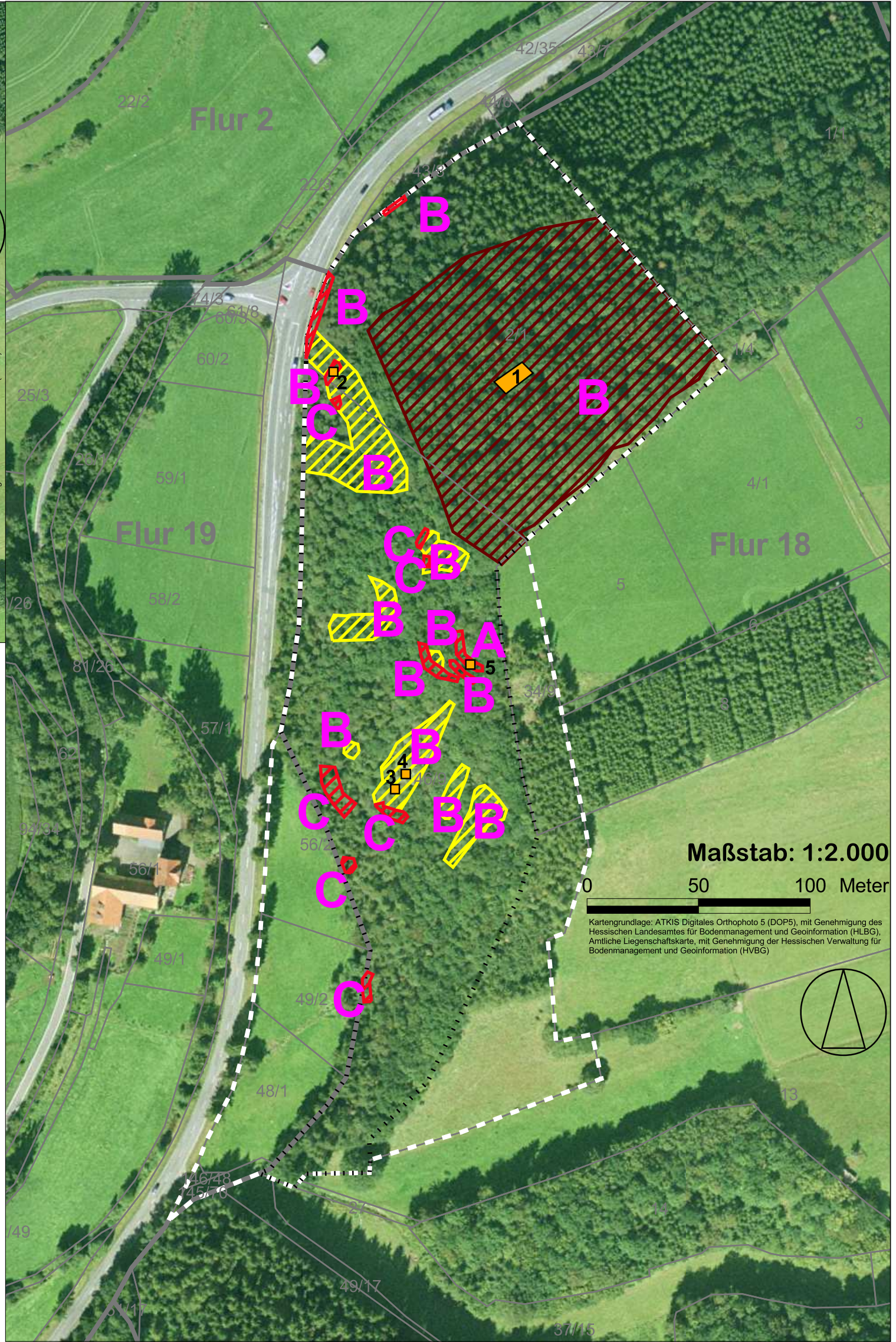


0 50 100 150 200 Meter

Maßstab: 1:5.000



Kartengrundlage: ATKIS Digitales Orthophoto 5 (DOP5), mit Genehmigung des Hessischen Landesamtes für Bodenmanagement und Geoinformation (HLBG)






Maßstab: 1:2.000

0 50 100 Meter




Kartengrundlage: ATKIS Digitales Orthophoto 5 (DOP5), mit Genehmigung des Hessischen Landesamtes für Bodenmanagement und Geoinformation (HLBG), Amtliche Liegenschaftskarte, mit Genehmigung der Hessischen Verwaltung für Bodenmanagement und Geoinformation (HVBG)

**Legende:
FFH-Lebensraumtypen**

-  6212 Submediterrane Halbtrockenrasen (blaugrasreich)
-  8220 Silikatfelsen mit Felsspaltenvegetation
-  9110 Hainsimsen-Buchenwald

A, B, C Wertstufen

 5 Dauerbeobachtungsfläche/
Vegetationsaufnahme mit Flächen-Nr.

-  Grenze des FFH-Gebietes
-  Grenze des Naturdenkmals 151 "Felsige West- und Südhänge des Kahlenbergs"
-  Flur-Grenze



**FFH-Grunddatenerhebung
Kahlen-Berg bei Adorf
(4618-301)**

Karte 1: FFH-Lebensraumtypen und Lage der Dauerbeobachtungsflächen

Auftraggeber:



**Regierungs-
präsidium
Kassel**

Auftragnehmer:



Hozak & Meyer landschafts
ökologie
+ planung

bearb.: Hozak
07/2007

gez.: Hozak
07/2007

geänd.:

Verden Klippen 1 • D-34365 Bad Karlshafen • Tel. 1
Fax 056/222088 • e-mail: hozak-meyer@on-line.de