

0 100 200 400 Meter

Zeichenerklärung

Grenzen

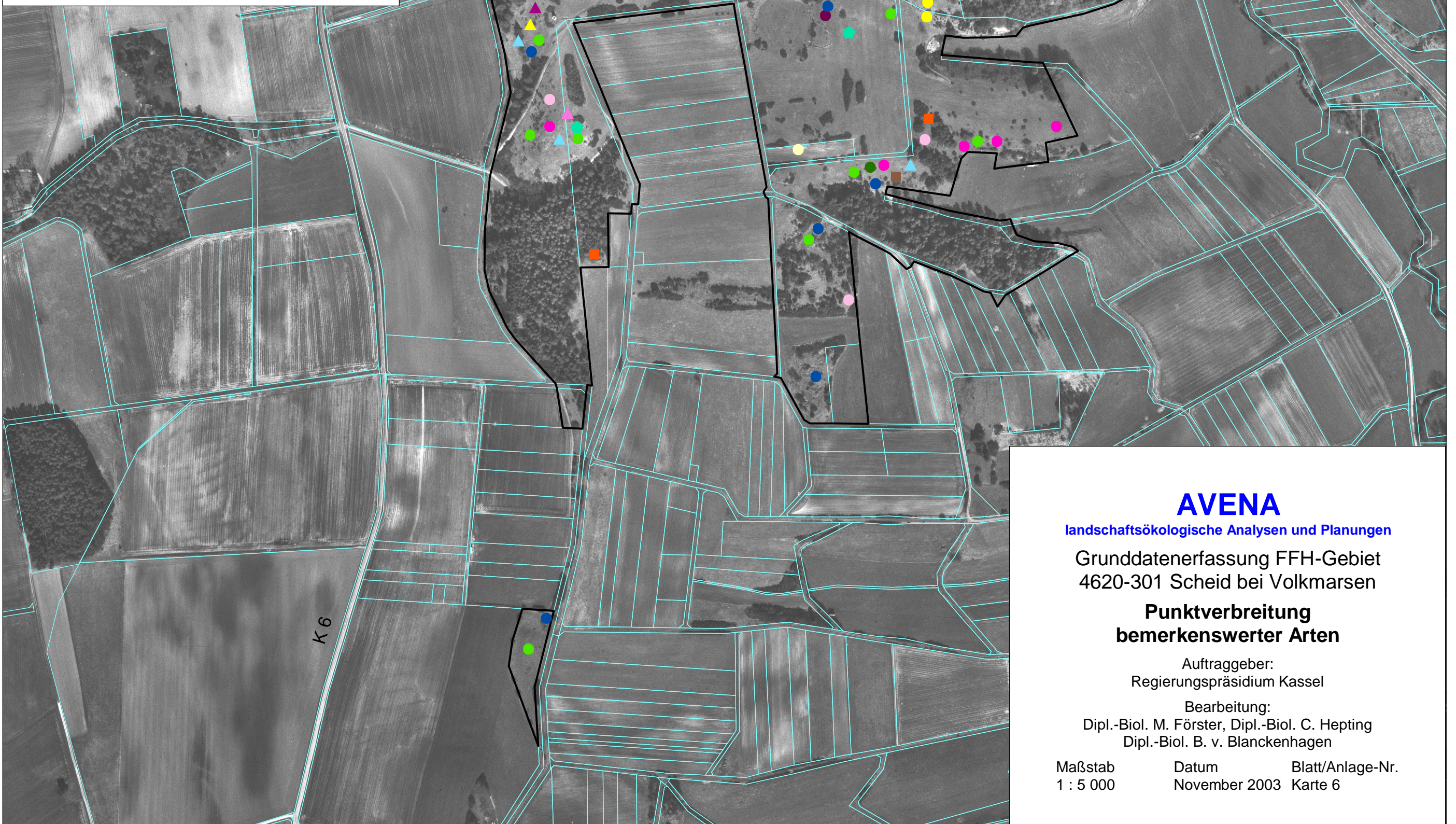
 FFH-Gebietsgrenze

Bemerkenswerte Arten

-  Gewöhnliches Katzenpfötchen (*Antennaria dioica*)
-  Rotbraune Stendelwurz (*Epipactis atrorubens*)
-  Gemeines Nadelröschen (*Fumana procumbens*)
-  Kreuz-Enzian (*Gentiana cruciata*)
-  Fransen-Enzian (*Gentianella ciliata*)
-  Deutscher Enzian (*Gentianella germanica*)
-  Bienen-Ragwurz (*Ophrys apifera*)
-  Fliegen-Ragwurz (*Ophrys insectifera*)
-  Dreizähnlige Knabenkraut (*Orchis tridentata*)
-  Einjähriger Ziest (*Stachys annua*)
-  Großer Ehrenpreis (*Veronica teucrium*)

-  Großer Perlmutterfalter (*Argynnis aglaja*)
-  Goldene Acht/Hufeisenklee-Gelbling (*Colias hyale/alfacariensis*)
-  Zwerg-Bläuling (*Cupido minimus*)
-  Graubrauner Dickkopffalter (*Erynnis tages*)
-  Schlüsselblumen-Würfelfalter (*Hamearis lucina*)
-  Kommafalter (*Hesperia comma*)
-  Geisklee-Bläuling (*Plebeius argus*)
-  Silberblauer Bläuling (*Polyommatus coridon*)
-  Kurzflügelige Beißschrecke (*Metrioptera brachyptera*)
-  Schlingnatter (*Coronella austriaca*)
-  Neuntöter (*Lanius collurio*)

Datengrundlagen:
Amtliche Liegenschaftskarte, mit Genehmigung der Hessischen
Kataster- und Flurmeinderungsverwaltung (HKFV);
ATKIS® Digitales Orthophoto 5 (DOP5), mit Genehmigung des
Hessischen Landesvermessungsamtes (HLVA).



AVENA

landschaftsökologische Analysen und Planungen

Grunddatenerfassung FFH-Gebiet
4620-301 Scheid bei Volkmarshausen

Punktverbreitung bemerkenswerter Arten

Auftraggeber:
Regierungspräsidium Kassel

Bearbeitung:
Dipl.-Biol. M. Förster, Dipl.-Biol. C. Hepting
Dipl.-Biol. B. v. Blanckenhagen

Maßstab
1 : 5 000

Datum
November 2003

Blatt/Anlage-Nr.
Karte 6