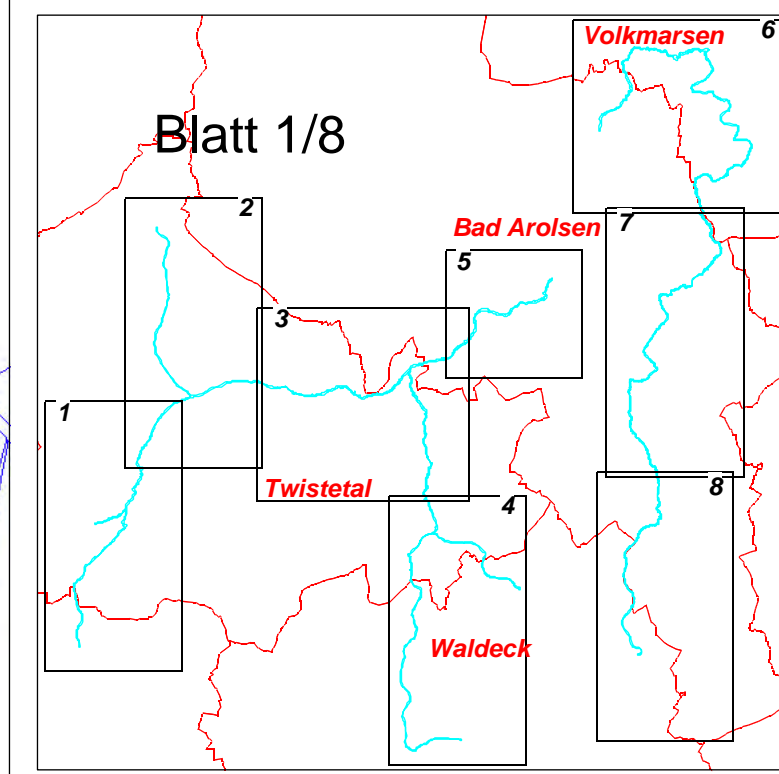


# Legende

- 01.120 Bodensaure Buchenwälder
  - 01.173 Bachauenwälder
  - 01.181 Laubbaumbestände aus (überwiegend) nicht einheimischen Arten
  - 01.220 Sonstige Nadelwälder
  - 01.300 Mischwälder
  - 01.400 Schlägluren und Vorwald
  - 01.500 Waldränder
  - 02.100 Gehölze trockener bis frischer Standorte
  - 02.200 Gehölze feuchter bis nasser Standorte
  - 02.300 Gebietsfremde Gehölze
  - 02.500 Baumreihen und Alleen
  - 03.000 Streubst
  - 04.211 Kleine bis mittlere Mittelgebirgsbäche
  - 04.212 Große Mittelgebirgsbäche bis kleine Mittelgebirgsflüsse
  - 04.310 Altarme
  - 04.410 Stauseen, Talsperren
  - 04.420 Teiche
  - 04.440 Temporäre Gewässer und Tümpel
  - 05.110 Röhrichte (inkl. Schilfröhrichte)
  - 05.130 Feuchtröhrichte und Hochstaudeinfluren
  - 05.140 Großseggenriede
  - 06.120 Grünland frischer Standorte, intensiv genutzt
  - 06.210 Grünland feuchter bis nasser Standorte
  - 06.300 Übrige Grünlandbestände
  - 09.200 Ausdauernde Ruderalfluren frischer bis feuchter Standorte
  - 11.140 Intensivwälder
  - 12.100 Nutzgarten/ Bauergärten
  - 13.000 Friedhöfe, Parks und Sportanlagen
  - 14.100 Siedlungsfläche
  - 14.200 Industrie- und Gewerbefläche
  - 14.300 Freizeitanlagen
  - 14.410 Ver- und Entsorgungseinrichtungen (z.B. Strommasten, Wasserbehälter)
  - 14.420 Landwirtschaftliche Hof- und Gebäudefläche, einzelnstehendes Wohnhaus, Wochenendhaus
  - 14.440 Kleingebäude (Feldscheune, Viehunterstand, Bienenstöcke usw.)
  - 14.510 Straße (inkl. Nebenanlagen)
  - 14.520 Befestigter Weg (inkl. geschotterter Weg)
  - 14.530 Unbefestigter Weg
  - 14.550 Gleisanlage, Bahnhof, Schienenverkehrsfläche
  - 14.580 Lagerplatz
  - 99.041 Sonstiges "Graben, Mühlgraben"
- + 0 - Einfluß Kontaktbiotope  
— Amtliche Liegenschaftskarte  
- - - FFH Gebietsgrenze

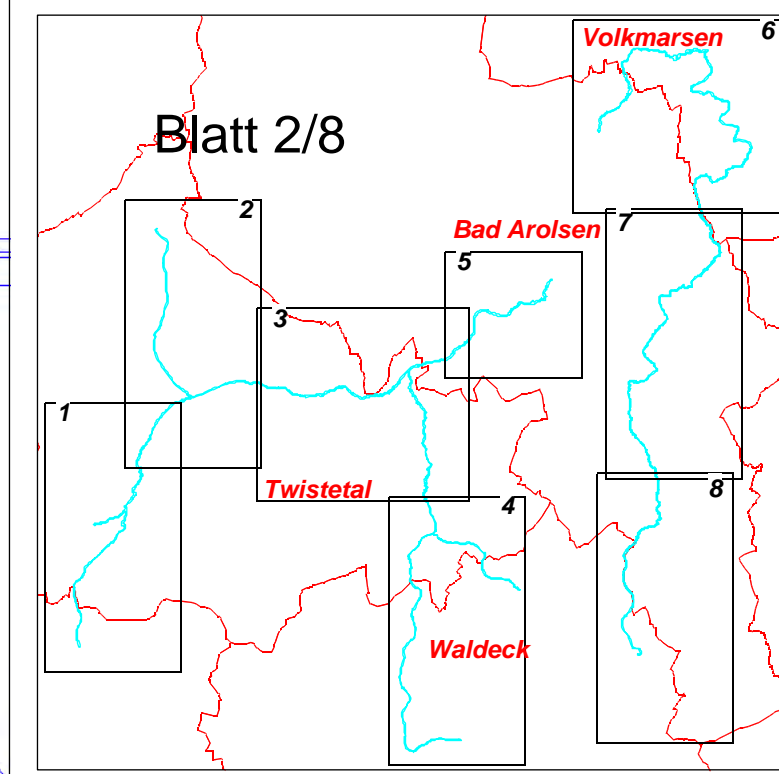


<b>FFH Grunddatenerfassung</b> Twiste mit Wilde, Watter und Aar (Nr. 4620-304)	
<b>Darstellung:</b> Biotoptypen und Kontaktbiotope	M 1: 5000 Datum: 16.12.06 Bearb.: CNB/WWV
<b>Auftraggeber:</b> Land Hessen vertr. durch RP Kassel Steinweg 6 34117 Kassel	<b>Planverfasser:</b>  PLANUNG • ANALYSE • GESTALTUNG Umweltkommunikation ORKESTRALSTRASSE 9 35104 LFS - DALWIGSTRAL TEL: 0454/931979 - FAX: 0454/931979 mailto:planung@biotopline.de
<small>Datengrundlage: Amtliche Liegenschaftskarte, mit Genehmigung der Hessischen Vereinigung für Bodenmanagement und GeoInformation (HVBG) ATKIS® Digitalis Orthophoto 5 (DOP5), mit Genehmigung des Hessischen Landesamtes für Bodenmanagement und GeoInformation (HLBG)</small>	



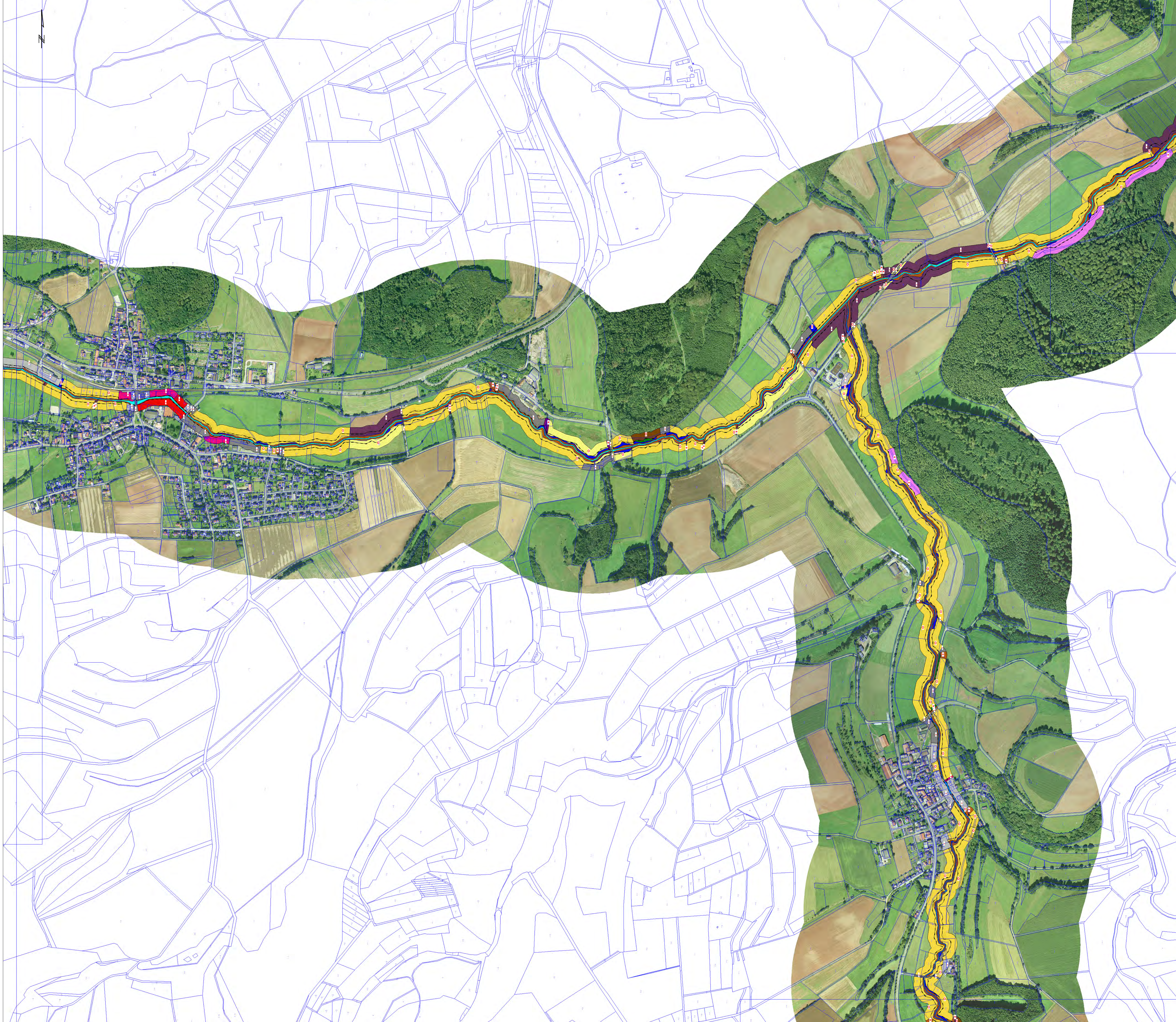
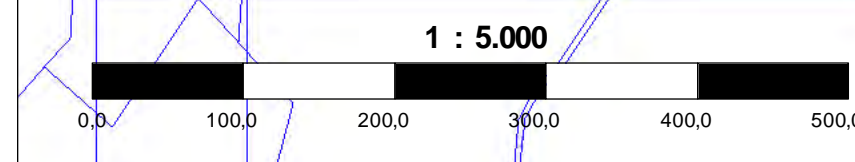
# Legende

- 01.120 Bodensaure Buchenwälder
  - 01.173 Bachauerwälder
  - 01.181 Laubbaumbestände aus (überwiegend) nicht einheimischen Arten
  - 01.220 Sonstige Nadelwälder
  - 01.300 Mischwälder
  - 01.400 Schlagfluren und Vorwald
  - 01.500 Waldränder
  - 02.100 Gehölze trockener bis frischer Standorte
  - 02.200 Gehölze feuchter bis nasser Standorte
  - 02.300 Gebietsfremde Gehölze
  - 02.500 Baumreihen und Alleen
  - 03.000 Streubst
  - 04.211 Kleine bis mittlere Mittelgebirgsbäche
  - 04.212 Große Mittelgebirgsbäche bis kleine Mittelgebirgsflüsse
  - 04.310 Altarme
  - 04.410 Stauseen, Talsperren
  - 04.420 Teiche
  - 04.440 Temporäre Gewässer und Tümpel
  - 05.110 Röhrichte (inkl. Schilfröhrichte)
  - 05.130 Feuchtröhrichte und Hochstaudenfluren
  - 05.140 Großseggenriede
  - 06.120 Grünland frischer Standorte, intensiv genutzt
  - 06.210 Grünland feuchter bis nasser Standorte
  - 06.300 Übrige Grünlandbestände
  - 09.200 Ausdauernde Ruderalfluren frischer bis feuchter Standorte
  - 11.140 Intensivwäcker
  - 12.100 Nutzgarten/ Bauergärten
  - 13.000 Friedhöfe, Parks und Sportanlagen
  - 14.100 Siedlungsfläche
  - 14.200 Industrie- und Gewerbefläche
  - 14.300 Freizeitanlagen
  - 14.410 Ver- und Entsorgungseinrichtungen (z.B. Strommasten, Wasserbehälter)
  - 14.420 Landwirtschaftliche Hof- und Gebäudefläche, einzelstehendes Wohnhaus, Wochenendhaus
  - 14.440 Kleingebäude (Feldscheune, Viehunterstand, Bienenstöcke usw.)
  - 14.510 Straße (inkl. Nebenanlagen)
  - 14.520 Befestigter Weg (inkl. geschotterter Weg)
  - 14.530 Unbefestigter Weg
  - 14.550 Gleisanlage, Bahnhof, Schienenverkehrsfläche
  - 14.580 Lagerplatz
  - 99.041 Sonstiges "Graben, Mühlgraben"
- + 0 - Einfluß Kontakbiotop  
 Amtliche Liegenschaftskarte  
 FFH Gebietsgrenze



<b>FFH Grunddatenerfassung</b> Twiste mit Wilde, Watter und Aar (Nr. 4620-304)	
Darstellung: Biotoptypen und Kontakbiotop	M 1: 5000 Datum: 16.12.06 Bearb.: CNB/WWW
<b>Auftraggeber:</b> Land Hessen vertr. durch RP Kassel Steinweg 6 34117 Kassel	<b>Planverfasser:</b>  PLANUNG • ANALYSE • GESTALTEN UMWELTKOMMUNIKATION ORKESTRALBASIS 35104 LFS - DALWIGSTRAL TEL: 0454/931979 - FAX: 0454/931979 mailto:planung@biotopline.de
<small>Datengrundlage: Amtliche Liegenschaftskarte, mit Genehmigung der Hessischen Verwaltung für Bodenmanagement und Geoformation (HVBG) ATKISB (Digitales Orthophoto 5 (DOP5), mit Genehmigung des Hessischen Landesamtes für Bodenmanagement und Geoformation (HVBG))</small>	

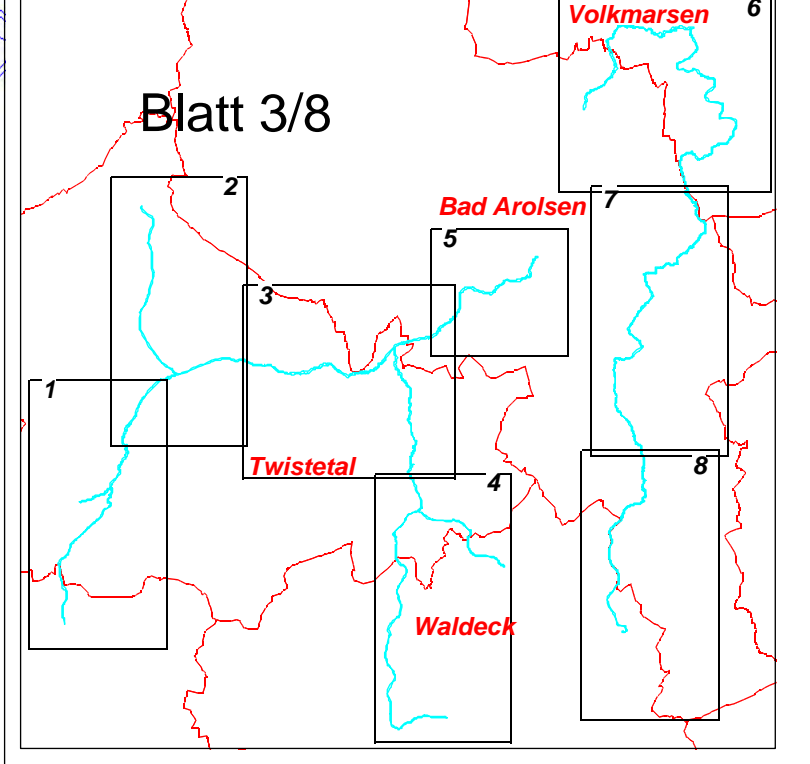




**Legende**

- 01.120 Bodensaure Buchenwälder
- 01.173 Buchenwälder
- 01.181 Laubbaumbestände aus (überwiegend) nicht einheimischen Arten
- 01.220 Sonstige Nadelwälder
- 01.300 Mischwälder
- 01.400 Schlagfluren und Vorwäld
- 01.500 Waldränder
- 02.100 Gehölze trockener bis frischer Standorte
- 02.200 Gehölze feuchter bis nasser Standorte
- 02.300 Gebietsfremde Gehölze
- 02.500 Baumreihen und Alleen
- 03.000 Streubest
- 04.211 Kleine bis mittlere Mittelgebirgsbäche
- 04.212 Große Mittelgebirgsbäche bis kleine Mittelgebirgsflüsse
- 04.310 Altarme
- 04.410 Stauseen, Talsperren
- 04.420 Teiche
- 04.440 Temporäre Gewässer und Tümpel
- 05.110 Röhrichte (inkl. Schilfröhrichte)
- 05.130 Feuchtbrachen und Hochstaudeinfluren
- 05.140 Großseggenriede
- 06.120 Grünland frischer Standorte, intensiv genutzt
- 06.210 Grünland feuchter bis nasser Standorte
- 06.300 Übrige Grünlandbestände
- 09.200 Ausdauernde Ruderalfluren frischer bis feuchter Standorte
- 11.140 Intensivwäcker
- 12.100 Nutzgarten/ Bauerngarten
- 13.000 Friedhöfe, Parks und Sportanlagen
- 14.100 Siedlungsfläche
- 14.200 Industrie- und Gewerbefläche
- 14.300 Freizeitanlagen
- 14.410 Ver- und Entsorgungseinrichtungen (z.B. Strommasten, Wasserbehälter)
- 14.420 Landwirtschaftliche Hof- und Gebäudefläche, einzelstehendes Wohnhaus, Wochenendhaus
- 14.440 Kleingebäude (Feldscheune, Viehunterstand, Bienenstöcke usw.)
- 14.510 Straße (incl. Nebenanlagen)
- 14.520 Befestigter Weg (inkl. geschotterter Weg)
- 14.530 Unbefestigter Weg
- 14.550 Gleisanlage, Bahnhof, Schienenverkehrsfläche
- 14.580 Lagerplatz
- 99.041 Sonstiges "Graben, Mühlgarten"

- Einfluß Kontaktbiotope
- Antilige Liegenschaftskarte
- FFH Gebietsgrenze



**FFH Grunddatenerfassung**  
Twiste mit Wilde, Watter und Aar  
(Nr. 4620-304)

<b>Darstellung:</b> Biotypen und Kontaktbiotope	M 1: 5000
<b>Datum:</b> 16.12.06	<b>Bearb.:</b> CNB/WWW

**Auftraggeber:**  
Land Hessen  
vertr. durch  
RP Kassel  
Steinweg 6  
34117 Kassel

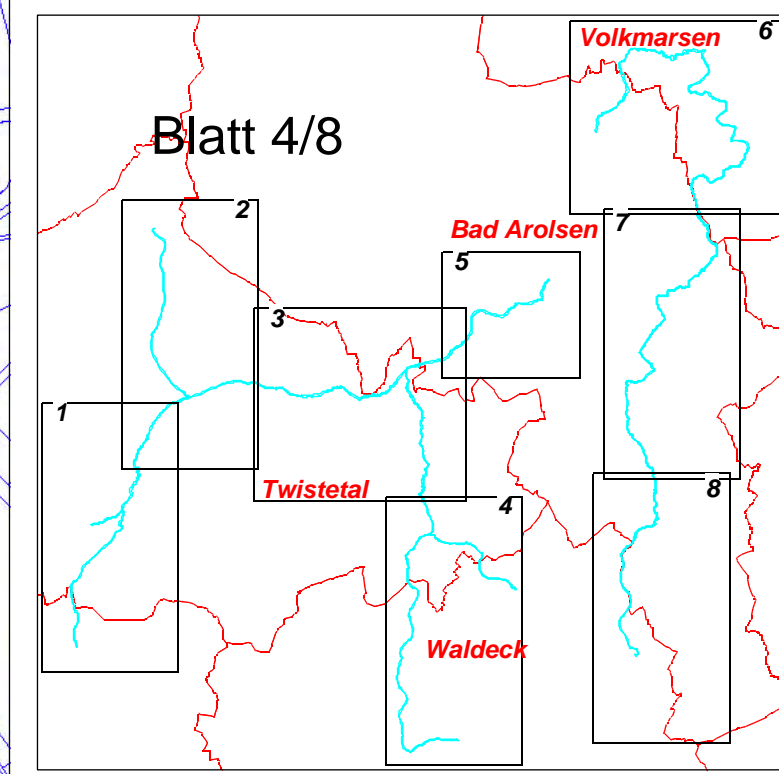
**Planverfasser:**  
**BIOline**  
PLANUNG • ANALYSE • GESTALTUNG  
UMWELTKOMMUNIKATION  
ORDEALSTRASSE 9  
33104 LILJEBAUMSTRASS  
TEL: 04454/91074 FAX: 00  
planning@bio-line.de

**Datengrundlage:**  
Zentrale Liegenschaftskarte, mit Genehmigung der Hessischen  
Verwaltung für Bodenmanagement und Geoinformation (HVBG)  
ZITCSB (Digitales Orthophoto 5 (DOP5)) mit Genehmigung des Hessischen  
Landesamtes für Bodenmanagement und Geoinformation (HLBG)



# Legende

- 01.120 Bodensaure Buchenwälder
  - 01.173 Bachauenwälder
  - 01.181 Laubbaumbestände aus (überwiegend) nicht einheimischen Arten
  - 01.220 Sonstige Nadelwälder
  - 01.300 Mischwälder
  - 01.400 Schlagfluren und Vorwald
  - 01.500 Waldränder
  - 02.100 Gehölze trockener bis frischer Standorte
  - 02.200 Gehölze feuchter bis nasser Standorte
  - 02.300 Gebietsfremde Gehölze
  - 02.500 Baumreihen und Alleen
  - 03.000 Streubst
  - 04.211 Kleine bis mittlere Mittelgebirgsbäche
  - 04.212 Große Mittelgebirgsbäche bis kleine Mittelgebirgsflüsse
  - 04.310 Altarme
  - 04.410 Stauseen, Talsperren
  - 04.420 Teiche
  - 04.440 Temporäre Gewässer und Tümpel
  - 05.110 Röhrichte (inkl. Schilfröhrichte)
  - 05.130 Feuchtröhrichte und Hochstaudeinfluren
  - 05.140 Großseggenriede
  - 06.120 Grünland frischer Standorte, intensiv genutzt
  - 06.210 Grünland feuchter bis nasser Standorte
  - 06.300 Übrige Grünlandbestände
  - 09.200 Ausdauernde Ruderalfluren frischer bis feuchter Standorte
  - 11.140 Intensivwälder
  - 12.100 Nutzgärten/ Bauergärten
  - 13.000 Friedhöfe, Parks und Sportanlagen
  - 14.100 Siedlungsfläche
  - 14.200 Industrie- und Gewerbefläche
  - 14.300 Freizeitanlagen
  - 14.410 Ver- und Entsorgungseinrichtungen (z.B. Strommasten, Wasserbehälter)
  - 14.420 Landwirtschaftliche Hof- und Gebäudefläche, einzelstehendes Wohnhaus, Wochenendhaus
  - 14.440 Kleingebäude (Feldscheune, Viehunterstand, Bienenstöcke usw.)
  - 14.510 Straße (inkl. Nebenanlagen)
  - 14.520 Befestigter Weg (inkl. geschotterter Weg)
  - 14.530 Unbefestigter Weg
  - 14.550 Gleisanlage, Bahnhof, Schienenverkehrsfläche
  - 14.580 Lagerplatz
  - 99.041 Sonstiges "Graben, Mühlgraben"
- + 0 - Einfluß Kontaktbiotope  
 Amtliche Liegenschaftskarte  
 FFH Gebietsgrenze



**FFH Grunddatenerfassung**  
Twiste mit Wilde, Watter und Aar  
(Nr. 4620-304)

Darstellung: Biotoptypen und Kontaktbiotope	M 1: 5000
Datum:	16.12.06
Bearb.:	CN8WVV

**Auftraggeber:**  
Land Hessen  
vertr. durch  
RP Kassel  
Steinweg 6  
34117 Kassel

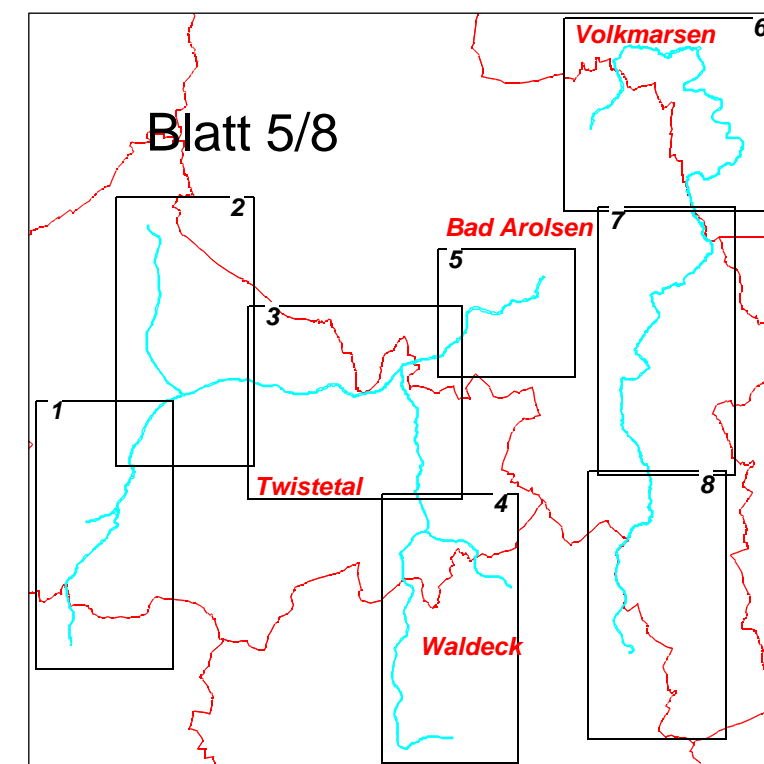
**Planverfasser:**  
**BIQ**  
PLANUNG • ANALYSE • GESTALTEN  
UMWELTKOMMUNIKATION  
ORKESTRALSTRASSE 9  
35104 LFS - DALWIGSTRAL  
TEL: 0434/931979 - FAX: 0434/931979  
mailto:planung@biq-kassel.de

**Datengrundlage:**  
Amtliche Liegenschaftskarte, mit Genehmigung der Hessischen Verwaltung für Bodenmanagement und Geoinformation (HVBG)  
ATKIS® Digitaler Orthophoto 5 (DOP5), mit Genehmigung des Hessischen Landesamtes für Bodenmanagement und Geoinformation (HLBG)





- Legende**
- 01.120 Bodensaure Buchenwälder
  - 01.173 Bachauenwälder
  - 01.181 Laubbaumbestände aus (überwiegend) nicht einheimischen Arten
  - 01.220 Sonstige Nadelwälder
  - 01.300 Mischwälder
  - 01.400 Schlagfluren und Vorwald
  - 01.500 Waldränder
  - 02.100 Gehölze trockener bis frischer Standorte
  - 02.200 Gehölze feuchter bis nasser Standorte
  - 02.300 Gebietsfremde Gehölze
  - 02.500 Baumreihen und Alleen
  - 03.000 Streuobst
  - 04.211 Kleine bis mittlere Mittelgebirgsbäche
  - 04.212 Große Mittelgebirgsbäche bis kleine Mittelgebirgsflüsse
  - 04.310 Altarme
  - 04.410 Stauseen, Talsperren
  - 04.420 Teiche
  - 04.440 Temporäre Gewässer und Tümpel
  - 05.110 Röhrichte (inkl. Schilfröhrichte)
  - 05.130 Feuchtbrachen und Hochstaudenfluren
  - 05.140 Großseggenriede
  - 06.120 Grünland frischer Standorte, intensiv genutzt
  - 06.210 Grünland feuchter bis nasser Standorte
  - 06.300 Übrige Grünlandbestände
  - 09.200 Ausdauernde Ruderalfluren frischer bis feuchter Standorte
  - 11.140 Intensiväcker
  - 12.100 Nutzgarten/ Bauengärten
  - 13.000 Friedhöfe, Parks und Sportanlagen
  - 14.100 Siedlungsfläche
  - 14.200 Industrie- und Gewerbefläche
  - 14.300 Freizeitanlagen
  - 14.410 Ver- und Entsorgungseinrichtungen (z.B. Strommasten, Wasserbehälter)
  - 14.420 Landwirtschaftliche Hof- und Gebäudefläche, einzelstehendes Wohnhaus, Wochenendhaus
  - 14.440 Kleingebäude (Feldscheune, Viehunterstand, Bienenstöcke usw.)
  - 14.510 Straße (incl. Nebenanlagen)
  - 14.520 Befestigter Weg (inkl. geschotterter Weg)
  - 14.530 Unbefestigter Weg
  - 14.550 Gleisanlage, Bahnhof, Schienenverkehrsfläche
  - 14.580 Lagerplatz
  - 99.041 Sonstiges "Graben, Mühigraben"
  - + 0 - Einfluß Kontaktbiotope
  - Amtliche Liegenschaftskarte
  - FFH Gebietsgrenze



**FFH Grunddatenerfassung**  
Twiste mit Wilde, Watter und Aar  
(Nr. 4620-304)

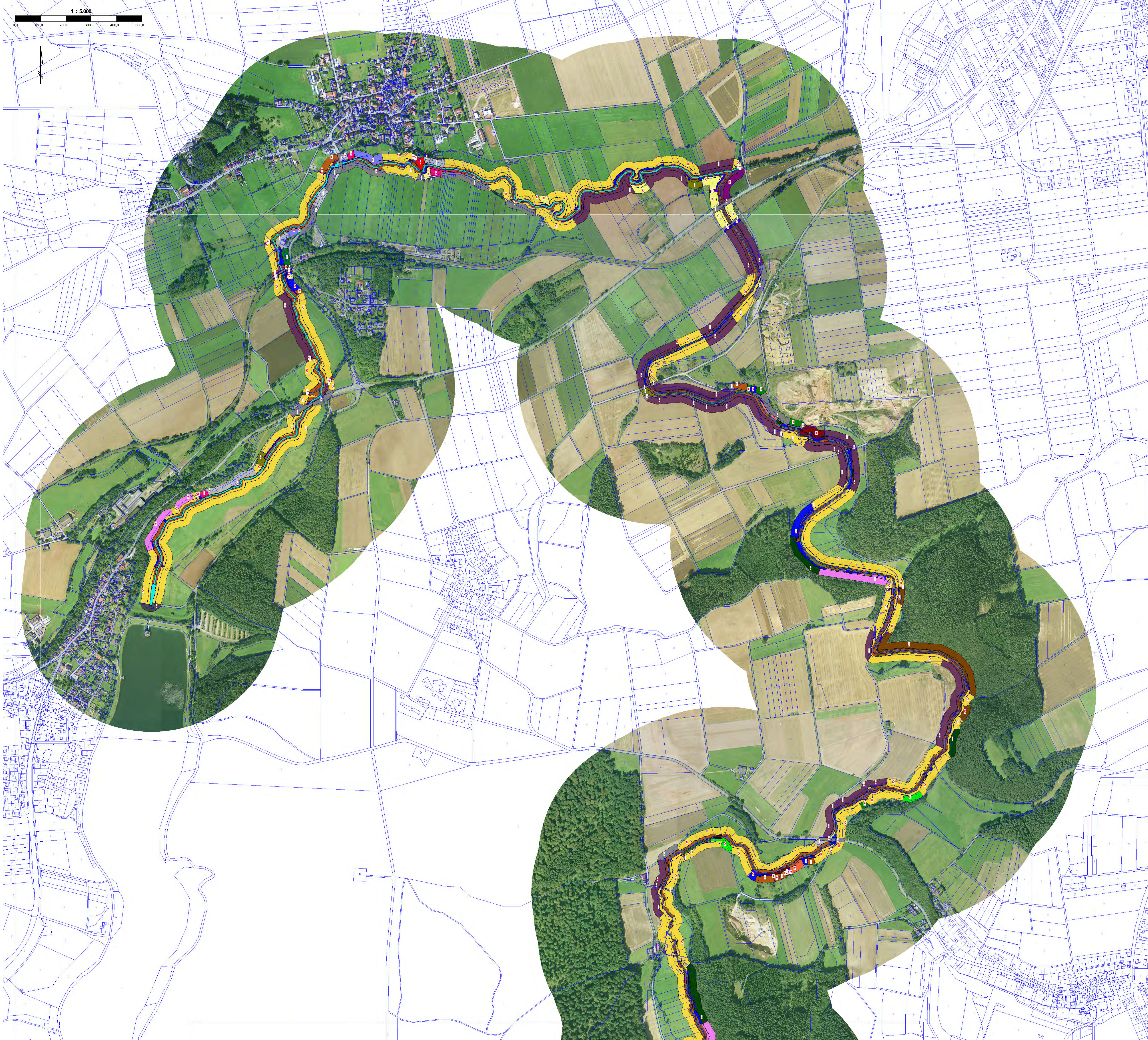
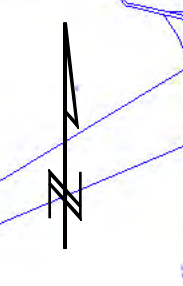
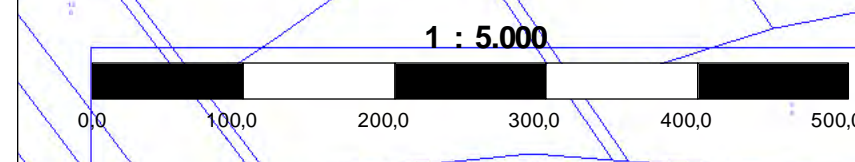
<b>Darstellung:</b> Biotypen und Kontaktbiotope	M 1:	5000
	Datum:	16.12.06
	Bearb.:	CN/BWWW

**Auftraggeber:**  
Land Hessen  
vertr. durch  
RP Kassel  
Steinweg 6  
34117 Kassel

**Planverfasser:**  
**BIOline**  
PLANUNG • ANALYSEN • GUTACHTEN  
UMWELTKOMMUNIKATION  
ORKETALSTRASSE 9  
35104 LFS.-DALWIKSTHAL  
TEL: 06454/911979 • FAX: -80  
planungsburo.bioline@t-online.de

**Datengrundlage:**  
Amtliche Liegenschaftskarte, mit Genehmigung der Hessischen  
Verwaltung für Bodenmanagement und Geoinformation (HVBG)  
ATKIS® Digitales Orthophoto 5 (DOF5), mit Genehmigung des Hessischen  
Landesamtes für Bodenmanagement und Geoinformation (HLBG)





**Legende**

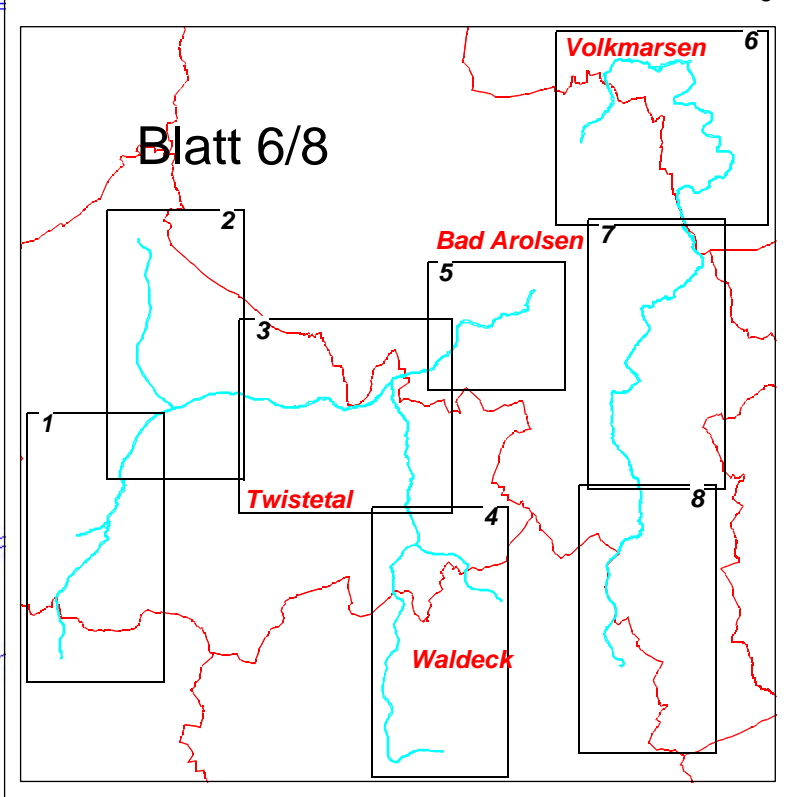
- 01.120 Bodensaure Buchenwälder
- 01.173 Buchenwälder
- 01.181 Laubbaumbestände aus (überwiegend) nicht einheimischen Arten
- 01.220 Sonstige Nadelwälder
- 01.300 Mischwälder
- 01.400 Schlagfluren und Vorwäld
- 01.500 Waldränder
- 02.100 Gehölze trockener bis frischer Standorte
- 02.200 Gehölze feuchter bis nasser Standorte
- 02.300 Gebietsfremde Gehölze
- 02.500 Baumreihen und Alleen
- 03.000 Streusieb
- 04.211 Kleine bis mittlere Mittelgebirgsbäche
- 04.212 Große Mittelgebirgsbäche bis kleine Mittelgebirgsflüsse
- 04.310 Altarme
- 04.410 Stauseen, Talsperren
- 04.420 Teiche
- 04.440 Temporäre Gewässer und Tümpel
- 05.110 Röhrichte (inkl. Schilfröhrichte)
- 05.130 Feuchtbrachen und Hochstaudeinfluren
- 05.140 Großseggenriede
- 06.120 Grünland frischer Standorte, intensiv genutzt
- 06.210 Grünland feuchter bis nasser Standorte
- 06.300 Übrige Grünlandbestände
- 09.200 Ausdauernde Ruderalfluren frischer bis feuchter Standorte
- 11.140 Intensivwälder
- 12.100 Nutzgarten/ Bauerngarten
- 13.000 Friedhöfe, Parks und Sportanlagen
- 14.100 Siedlungsfläche
- 14.200 Industrie- und Gewerbefläche
- 14.300 Freizeitanlagen
- 14.410 Ver- und Entsorgungseinrichtungen (z.B. Strommasten, Wasserbehälter)
- 14.420 Landwirtschaftliche Hof- und Gebäudefläche, einzelstehendes Wohnhaus, Wochenendhaus
- 14.440 Kleingebäude (Feldscheune, Viehunterstand, Bienenstöcke usw.)
- 14.510 Straße (incl. Nebenanlagen)
- 14.520 Befestigter Weg (inkl. geschotterter Weg)
- 14.530 Unbefestigter Weg
- 14.550 Gleisanlage, Bahnhof, Schienenverkehrsfläche
- 14.580 Lagerplatz
- 99.041 Sonstiges "Graben, Mühlgraben"

+ 0 -

Einfluß Kontaktbiotope

Antike Liegenschaftskarte

FFH Gebietsgrenze

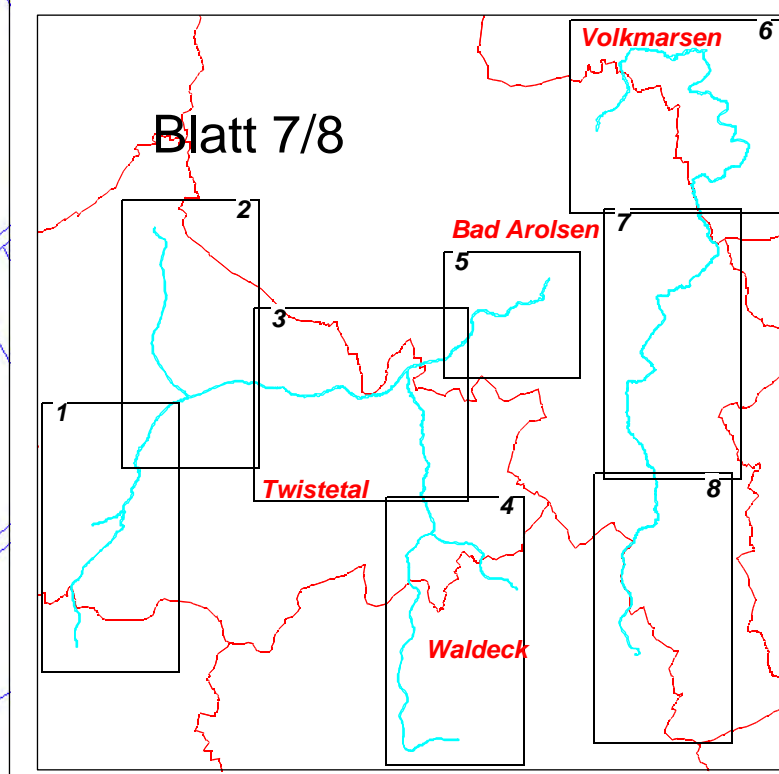


<b>FFH Grunddatenerfassung</b> Twiste mit Wilde, Watter und Aar (Nr. 4620-304)	
<b>Darstellung:</b> Biotypen und Kontaktbiotope	M 1: 5000 Datum: 16.12.06 Bearb.: CNBWWW
<b>Auftraggeber:</b> Land Hessen vertr. durch RP Kassel Steinweg 6 34117 Kassel	<b>Planverfasser:</b>  PLANUNG • ANALYSE • GESTALTUNG UMWELTKOMMUNIKATION ORIENTALSTRASSE 9 35104 LIT.-BAUMHOLZSTRAL TEL: 04354/919794 - FAX: 00 plan@bio-line.de
Datengrundlage: Zeitliche Legenschaftskarte, mit Genehmigung der Hessischen Verwaltung für Bodenmanagement und Geoinformation (HVBG) ZITCSB (Digitales Orthophoto 5 (DOP5)) mit Genehmigung des Hessischen Landesamtes für Bodenmanagement und Geoinformation (HLBG)	



# Legende

- 01.120 Bodensaure Buchenwälder
  - 01.173 Bachauenwälder
  - 01.181 Laubbaumbestände aus (überwiegend) nicht einheimischen Arten
  - 01.220 Sonstige Nadelwälder
  - 01.300 Mischwälder
  - 01.400 Schlagfluren und Vorwald
  - 01.500 Waldränder
  - 02.100 Gehölze trockener bis frischer Standorte
  - 02.200 Gehölze feuchter bis nasser Standorte
  - 02.300 Gebietsfremde Gehölze
  - 02.500 Baumreihen und Alleen
  - 03.000 Streubst
  - 04.211 Kleine bis mittlere Mittelgebirgsbäche
  - 04.212 Große Mittelgebirgsbäche bis kleine Mittelgebirgsflüsse
  - 04.310 Altarme
  - 04.410 Stauseen, Talsperren
  - 04.420 Teiche
  - 04.440 Temporäre Gewässer und Tümpel
  - 05.110 Röhrichte (inkl. Schilfröhrichte)
  - 05.130 Feuchtröhrichte und Hochstaudeinfluren
  - 05.140 Großseggenriede
  - 06.120 Grünland frischer Standorte, intensiv genutzt
  - 06.210 Grünland feuchter bis nasser Standorte
  - 06.300 Übrige Grünlandbestände
  - 09.200 Ausdauernde Ruderalfluren frischer bis feuchter Standorte
  - 11.140 Intensivwälder
  - 12.100 Nutzgarten/ Bauergärten
  - 13.000 Friedhöfe, Parks und Sportanlagen
  - 14.100 Siedlungsfläche
  - 14.200 Industrie- und Gewerbefläche
  - 14.300 Freizeitanlagen
  - 14.410 Ver- und Entsorgungseinrichtungen (z.B. Strommasten, Wasserbehälter)
  - 14.420 Landwirtschaftliche Hof- und Gebäudefläche, einzelnstehendes Wohnhaus, Wochenendhaus
  - 14.440 Kleingebäude (Feldscheune, Viehunterstand, Bienenstöcke usw.)
  - 14.510 Straße (inkl. Nebenanlagen)
  - 14.520 Befestigter Weg (inkl. geschotterter Weg)
  - 14.530 Unbefestigter Weg
  - 14.550 Gleisanlage, Bahnhof, Schienenverkehrsfläche
  - 14.580 Lagerplatz
  - 99.041 Sonstiges "Graben, Mühlgraben"
- + 0 - Einfluß Kontaktbiotope  
— Amtliche Liegenschaftskarte  
 FFH Gebietsgrenze

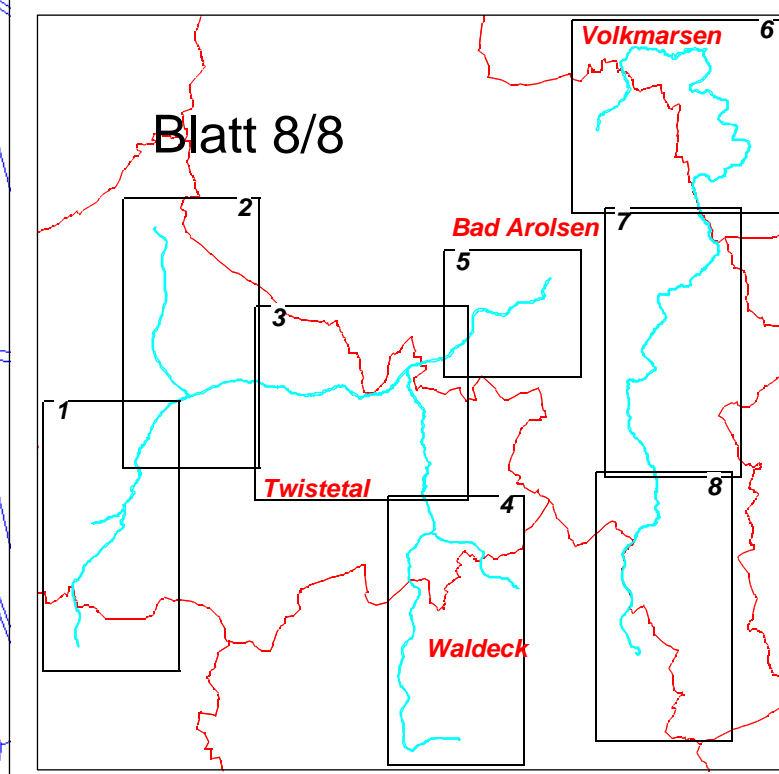


<b>FFH Grunddatenerfassung</b> Twiste mit Wilde, Watter und Aar (Nr. 4620-304)	
<b>Darstellung:</b> Biototypen und Kontaktbiotope	<b>M 1:</b> 5000 <b>Datum:</b> 16.12.06 <b>Bearb.:</b> CNB/WWW
<b>Auftraggeber:</b> Land Hessen vertr. durch RP Kassel Steinweg 6 34117 Kassel	<b>Planverfasser:</b>  PLANUNG • ANALYSE • GESTALTUNG UMWELTKOMMUNIKATION ORIENTALSTRASSE 9 35104 LFS - DALWIGSTRAL TEL: 0454/931979 - FAX: 0454/931979 mailto:planung@biotopundkontaktbiotope.de
<small>Datengrundlage: Amtliche Liegenschaftskarte, mit Genehmigung der Hessischen Verwaltung für Bodenmanagement und Geoinformation (HVBG) ATKIS® Digitalis Orthophoto 5 (DOP5), mit Genehmigung des Hessischen Landesamtes für Bodenmanagement und Geoinformation (HLBG)</small>	



# Legende

- 01.120 Bodensaure Buchenwälder
  - 01.173 Bachauenwälder
  - 01.181 Laubbaumbestände aus (überwiegend) nicht einheimischen Arten
  - 01.220 Sonstige Nadelwälder
  - 01.300 Mischwälder
  - 01.400 Schlagfluren und Vorwald
  - 01.500 Waldränder
  - 02.100 Gehölze trockener bis frischer Standorte
  - 02.200 Gehölze feuchter bis nasser Standorte
  - 02.300 Gebietsfremde Gehölze
  - 02.500 Baumreihen und Alleen
  - 03.000 Streubst
  - 04.211 Kleine bis mittlere Mittelgebirgsbäche
  - 04.212 Große Mittelgebirgsbäche bis kleine Mittelgebirgsflüsse
  - 04.310 Altarme
  - 04.410 Stauseen, Talsperren
  - 04.420 Teiche
  - 04.440 Temporäre Gewässer und Tümpel
  - 05.110 Röhrichte (inkl. Schilfröhrichte)
  - 05.130 Feuchtröhrichte und Hochstaudenfluren
  - 05.140 Großseggenriede
  - 06.120 Grünland frischer Standorte, intensiv genutzt
  - 06.210 Grünland feuchter bis nasser Standorte
  - 06.300 Übrige Grünlandbestände
  - 09.200 Ausdauernde Ruderalfluren frischer bis feuchter Standorte
  - 11.140 Intensivwälder
  - 12.100 Nutzgarten/ Bauergärten
  - 13.000 Friedhöfe, Parks und Sportanlagen
  - 14.100 Siedlungsfläche
  - 14.200 Industrie- und Gewerbefläche
  - 14.300 Freizeitanlagen
  - 14.410 Ver- und Entsorgungseinrichtungen (z.B. Strommasten, Wasserbehälter)
  - 14.420 Landwirtschaftliche Hof- und Gebäudefläche, einzelnstehendes Wohnhaus, Wochenendhaus
  - 14.440 Kleingebäude (Feldscheune, Viehunterstand, Bienenstöcke usw.)
  - 14.510 Straße (inkl. Nebenanlagen)
  - 14.520 Befestigter Weg (inkl. geschotterter Weg)
  - 14.530 Unbefestigter Weg
  - 14.550 Gleisanlage, Bahnhof, Schienenverkehrsfläche
  - 14.580 Lagerplatz
  - 99.041 Sonstiges "Graben, Mühlgraben"
- + 0 - Einfluß Kontaktbiotope  
— Amtliche Liegenschaftskarte  
 FFH Gebietsgrenze



<b>FFH Grunddatenerfassung</b> Twistete mit Wilde, Watter und Aar (Nr. 4620-304)	
Darstellung: Biotoptypen und Kontaktbiotope	M 1: 5000 Datum: 16.12.06 Bearb.: CNB/WWV
Auftraggeber: Land Hessen vertr. durch RP Kassel Steinweg 6 34117 Kassel	Planverfasser:  PLANUNG • ANALYSE • GESTALTUNG UMWELTKOMMUNIKATION ORNSTADTSTRASSE 9 35104 LFS - DALWIGESTRAL TEL: 05654/931979 - FAX: 05654/931979 E-MAIL: planung@bioline.de
Datengrundlage: Amtliche Liegenschaftskarte, mit Genehmigung der Hessischen Verwaltung für Bodenmanagement und Geoinformation (HVL/BG) ATKIS® Digitalis Orthophoto 5 (DOP5), mit Genehmigung des Hessischen Landesamtes für Bodenmanagement und Geoinformation (HVL/BG)	