

100 50 0 100 m

Karte 2

FFH-Lebensraumtypen, Wertstufen und Aufnahmeflächen

Grunddatenerhebung im FFH-Gebiet Nr. 4621-305 'Festberg bei Philippinental'

Maßstab 1 : 3.000

Kartengrundlage Amtliche Liegenschaftskarte, mit Genehmigung der Hessischen Verwaltung für Bodenmanagement und Geoinformation (HVBG)

Bearbeitungsstand November 2007

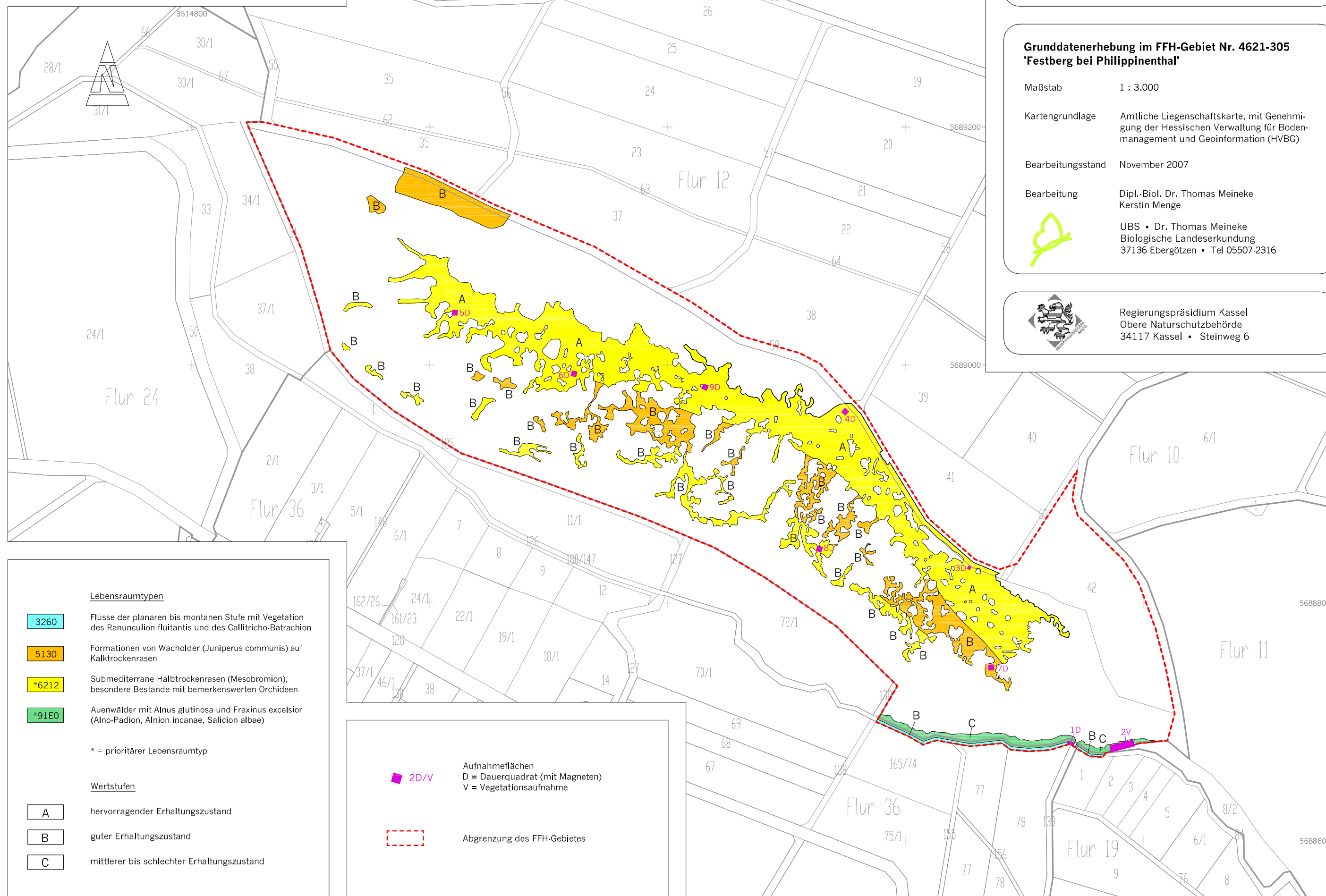
Bearbeitung Dipl.-Biol. Dr. Thomas Meineke Kerstin Menge



UBS • Dr. Thomas Meineke
Biologische Landeserkundung
37136 Ebergötzen • Tel 05507-2316



Regierungspräsidium Kassel
Obere Naturschutzbehörde
34117 Kassel • Steinweg 6



Lebensraumtypen

- 3260 Flüsse der planaren bis montanen Stufe mit Vegetation des *Ranuncion fluitantis* und des *Callitriche-Batrachion*
- 5130 Formationen von Wacholder (*Juniperus communis*) auf Kalktrockenrasen
- *6212 Submediterrane Halbtrockenrasen (Mesobromion), besondere Bestände mit bemerkenswerten Orchideen
- *91E0 Auenwälder mit *Alnus glutinosa* und *Fraxinus excelsior* (Alno-Padion, Alnion incanae, Salicion albae)

* = prioritärer Lebensraumtyp

Wertstufen

- A hervorragender Erhaltungszustand
- B guter Erhaltungszustand
- C mittlerer bis schlechter Erhaltungszustand

■ 2D/V Aufnahmeflächen
D = Dauerquadrat (mit Magneten)
V = Vegetationsaufnahme

Abgrenzung des FFH-Gebietes