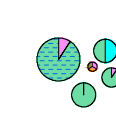


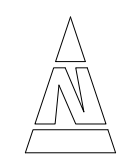
- 3150 Natürliche eutrophe Seen mit einer Vegetation des Magnopotamions oder Hydrocharitons
- 3260 Flüsse der planaren bis montanen Stufe mit Vegetation des Ranunculion fluitantis und des Callitriche-Batrachion
- 6430 Feuchte Hochstaudenfluren, planar bis montan
- 6510 Magere Flachlandmähwiesen (Alopecurus pratensis, Sanguisorba officinalis)
- 8150 Kieselhaltige Schutthalde der Berglagen Mitteleuropas
- 8220 Silikateisen mit Felsspaltenvegetation
- 9110 Hainsimsen-Buchenwald (Luzulo-Fagetum)
- 9130 Waldmeister-Buchenwald (Asperulo-Fagetum) [in der Karte ohne Beschriftung, nur mit Angabe der Wertstufe !]
- 9150 Mitteleuropäischer Orchideen-Kalk-Buchenwald (Cephalanthero-Fagion)
- 9170 Labkraut-Eichen-Hainbuchenwald (Galio-Carpinetum)
- 9180 Schlucht- und Hangmischwälder (Tilio-Acerion)
- 91E0* Auenwälder mit Alnus glutinosa und Fraxinus excelsior (Alno-Padion, Alno incanae, Salicion albae)
- * Prioritärer Lebensraumtyp

 Kreis(sektoren)diagramme bei Lebensraumtypen bzw. Komplexen, die einen Anteil von weniger als 50 % der abgegrenzten Fläche haben. (Vorgeben von Hessen-Forest FENA). Farbliche Zuordnung siehe oben. (LRT 9130 bei weniger als 40 m² ohne Beschriftung !)

- A Wertstufe A: hervorragender Erhaltungszustand
- B Wertstufe B: guter Erhaltungszustand
- C Wertstufe C: mittlerer bis schlechter Erhaltungszustand

Abgrenzung, Zuordnung und Bewertung der Lebensraumtypen gemäß Hessen-Forest FENA (23.10.2008)

- Grenzlinie des FFH-Gebietes
- Detailkartierungsflächen mit Bearbeitung im Maßstab 1 : 5.000 (Siehe Karten 2.2 bis 2.4)



Grunddatenerhebung im FFH-Gebiet Nr. 4622-302 "Habichtswald und Seilerberg bei Ehlen"

Karte 2-1 FFH-Lebensraumtypen - FENA-Daten (ohne Detailkartierungsflächen)

Darstellung Dipl.-Biol. Dr. Thomas Meineke
Kerstin Menge
Stand Januar 2009 (überarbeitet Juli 2009)
Maßstab 1 : 25.000

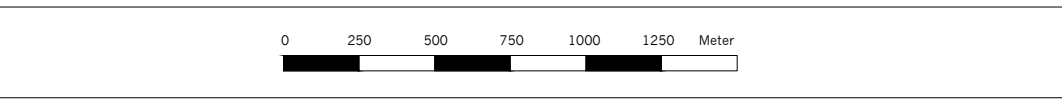


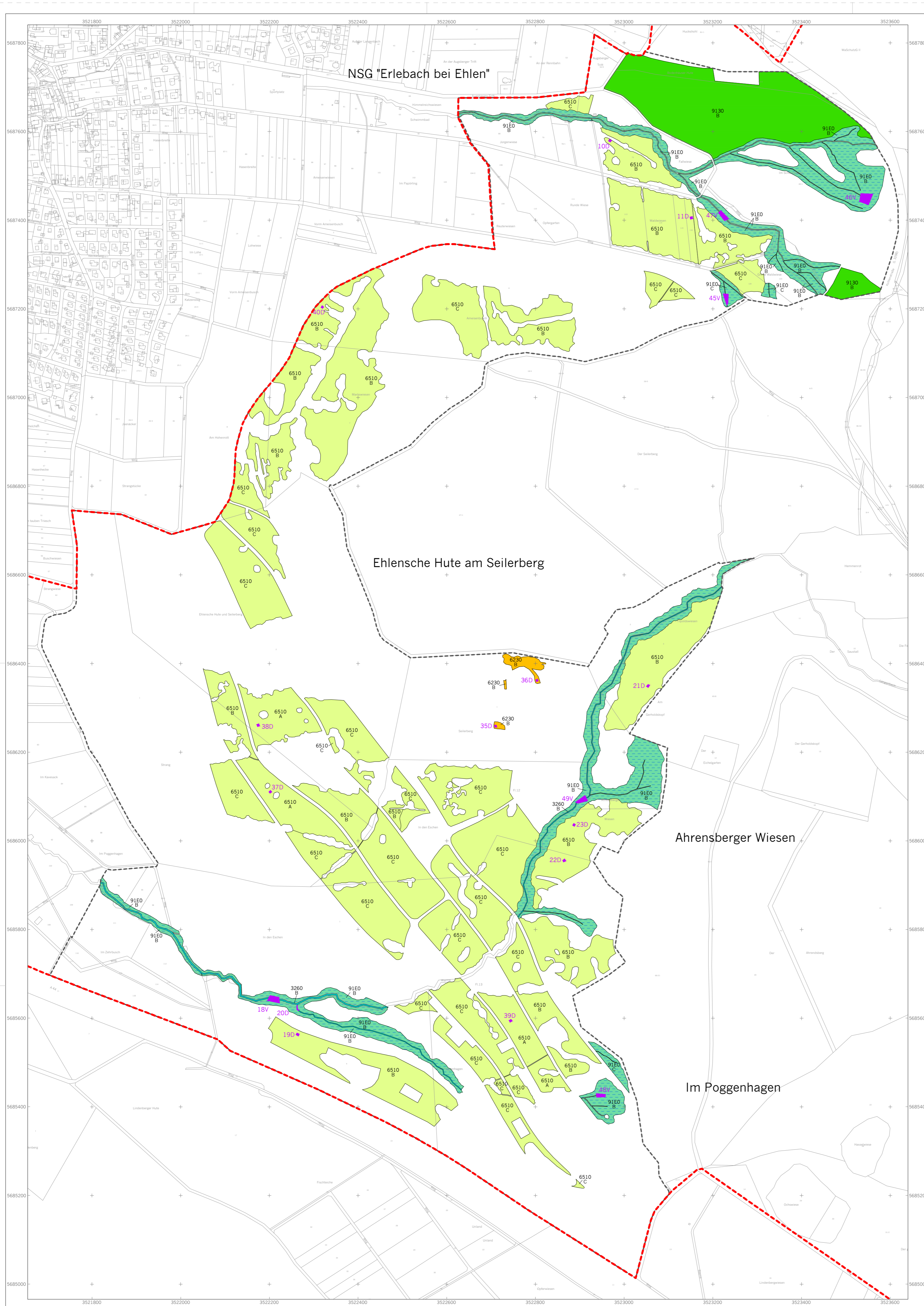
UBS • Dr.T.Meineke • Biologische Landeserkundung
37136 Ebergötzen • Kirchtal 29 • Telefon 05507-2316
Telefax 05507-2802 • E-Mail info@ubs-meineke.de



Regierungspräsidium Kassel • Dezernat 27.2
Steinweg 6 • 34117 Kassel • Tel. 0561-106-0

Kartengrundlage: Amtliche Liegenschaftskarte, mit Genehmigung der Hessischen Verwaltung für Bodenmanagement und Geoinformation (HVBG)





- 3260 Flüsse der planaren bis montanen Stufe mit Vegetation des *Ranunculus fluitans* und des *Callitriche-Batrachion*
 - 6230* Artenreiche montane Borstgrasrasen (und submontan auf dem europäischen Festland) auf Silikatböden
 - 6510 Magere Flachlandmähwiesen (*Alopecurus pratensis*, *Sanguisorba officinalis*)
 - 9130 Waldmeister-Buchenwald (*Asperulo-Fagetum*)
 - 91E0* Auenwälder mit *Alnus glutinosa* und *Fraxinus excelsior* (Alno-Padion, Alno incanae, *Salicion albae*)
 - * Prioritärer Lebensraumtyp
- | | |
|---|---|
| A | Wertstufe A: hervorragender Erhaltungszustand |
| B | Wertstufe B: guter Erhaltungszustand |
| C | Wertstufe C: mittlerer bis schlechter Erhaltungszustand |
- 2D/V Aufnahmeflächen
D = Dauerbeobachtungsfläche (mit Magnetnet)
V = Vegetationsaufnahme
 - Grenzlinie des FFH-Gebietes
 - Grenzlinie des Teilgebietes



Grunddatenerhebung im FFH-Gebiet Nr. 4622-302 "Habichtswald und Seilerberg bei Ehlen"

Karte 2:2 FFH-Lebensraumtypen und Aufnahmeflächen - Ehlsche Hute am Seilerberg und NSG "Erlebach bei Ehlen"

Bearbeitung	Dipl.-Biol. Dr. Thomas Meineke
	Kerstin Menge
Stand	Januar 2009
Maßstab	1 : 5.000



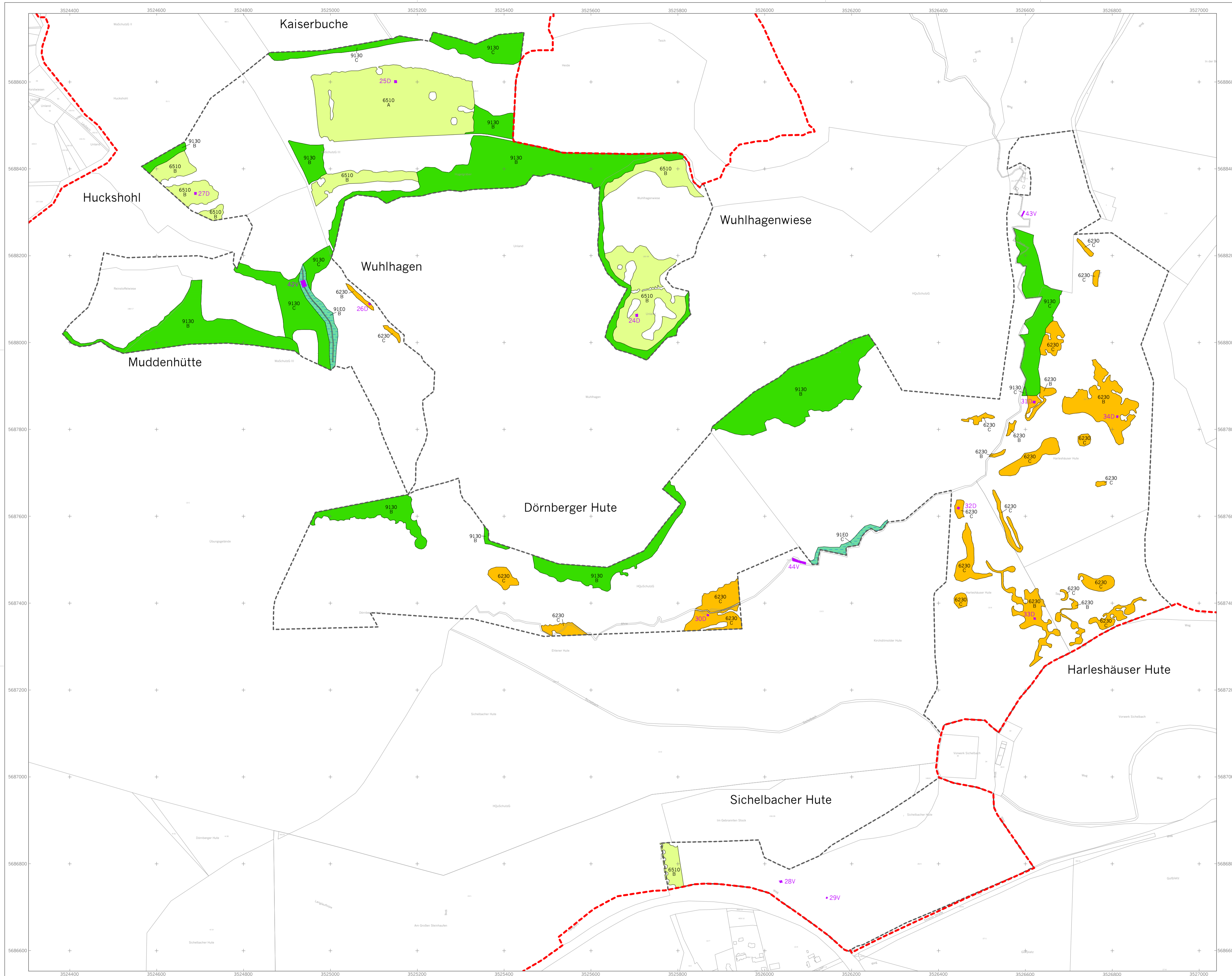
UBS • Dr.T.Meineke • Biologische Landeserkundung
37136 Ebergötzen • Kirchtal 29 • Telefon 05507-2316
Telefax 05507-2802 • E-Mail info@ubs-meineke.de



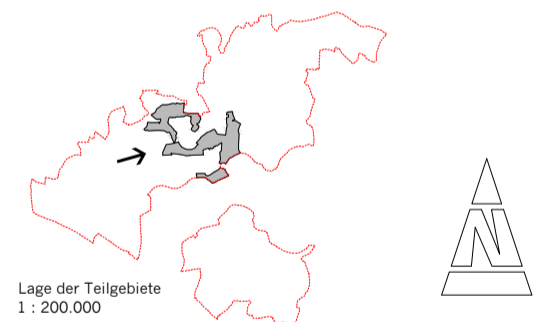
Regierungspräsidium Kassel • Dezernat 27.2
Steinweg 6 • 34117 Kassel • Tel. 0561-106-0

Kartengrundlage: Amtliche Liegenschaftskarte, mit Genehmigung der Hessischen Verwaltung für Bodenmanagement und Geoinformation (HVBG)





- 6230* Artenreiche montane Borstgrasrasen (und submontan auf dem europäischen Festland) auf Silikatböden
- 6510 Magere Flachlandmähwiesen (*Alopecurus pratensis*, *Sanguisorba officinalis*)
- 9130 Waldmeister-Buchenwald (*Asperulo-Fagetum*)
- 91E0* Auenwälder mit *Alnus glutinosa* und *Fraxinus excelsior* (*Alno-Padion*, *Alno incanae*, *Salicion albae*)
- * Prioritärer Lebensraumtyp
- A Wertstufe A: hervorragender Erhaltungszustand
- B Wertstufe B: guter Erhaltungszustand
- C Wertstufe C: mittlerer bis schlechter Erhaltungszustand
- 2D/V Aufnahmeflächen
D = Dauerbeobachtungsfläche (mit Magneten)
V = Vegetationsaufnahme
- Grenzlinie des FFH-Gebietes
- Grenzlinie des Teilgebietes



Grunddatenerhebung im FFH-Gebiet Nr. 4622-302 "Habichtswald und Seilerberg bei Ehlen"

Karte 2-3 FFH-Lebensraumtypen und Aufnahmeflächen · Wuhlhagen und ehemalige Allmenden

Bearbeitung Dipl.-Biol. Dr. Thomas Meineke
Kerstin Menge
Stand Januar 2009
Maßstab 1 : 5.000

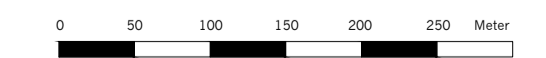


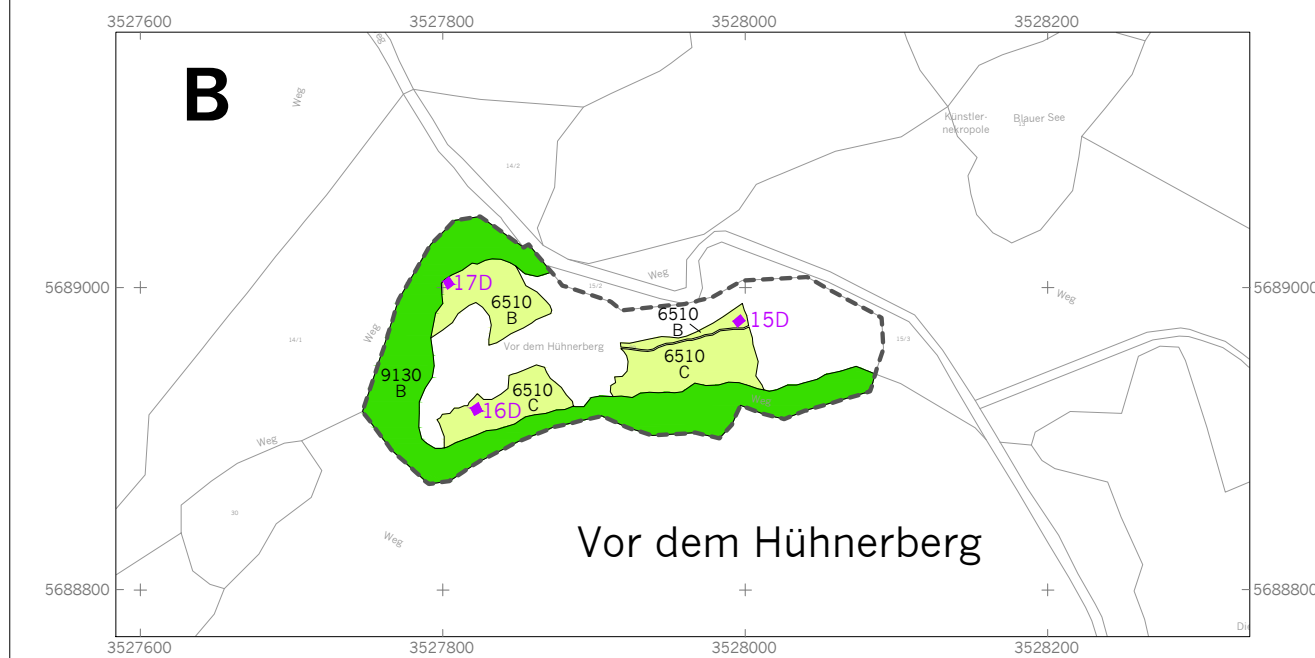
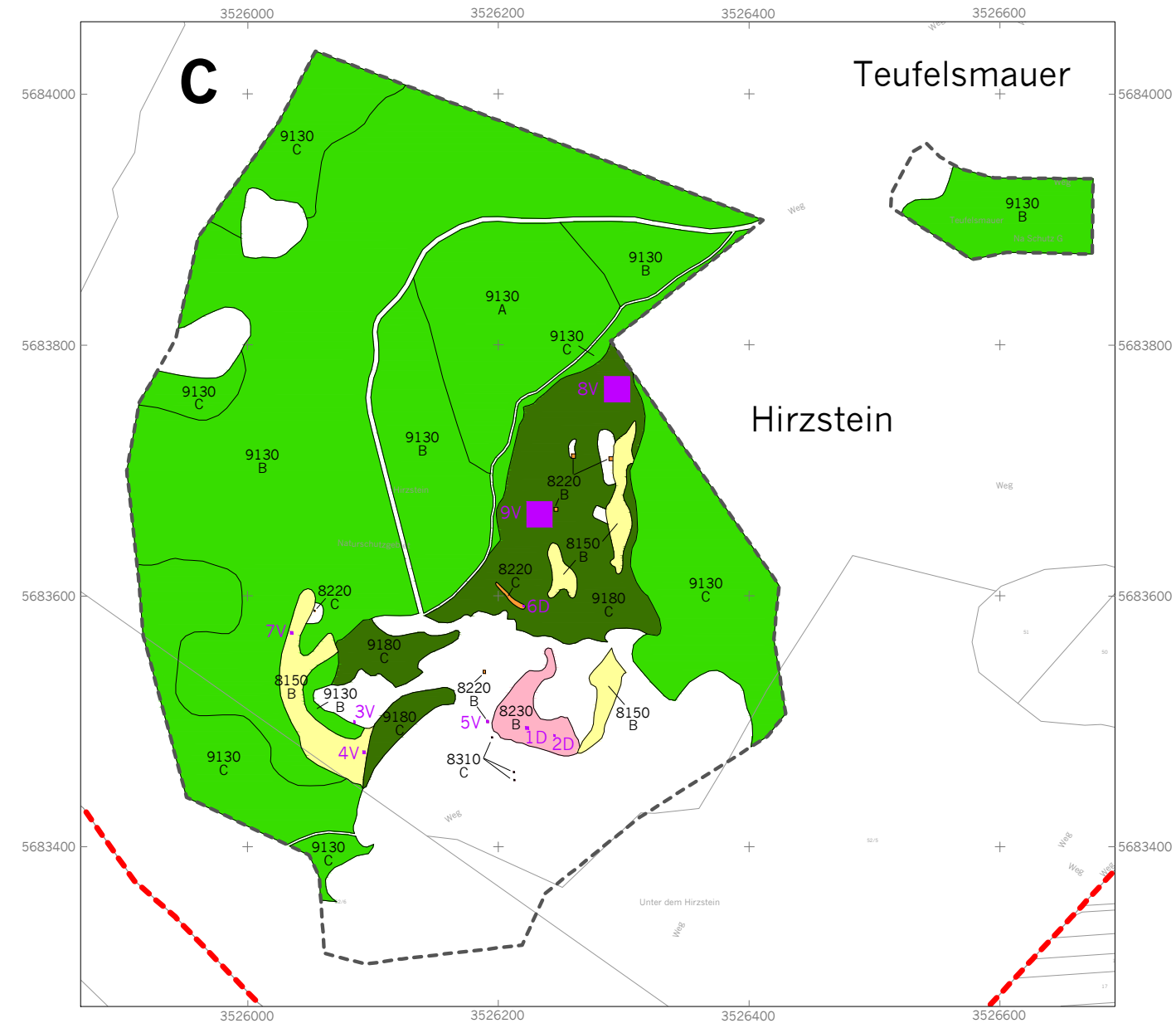
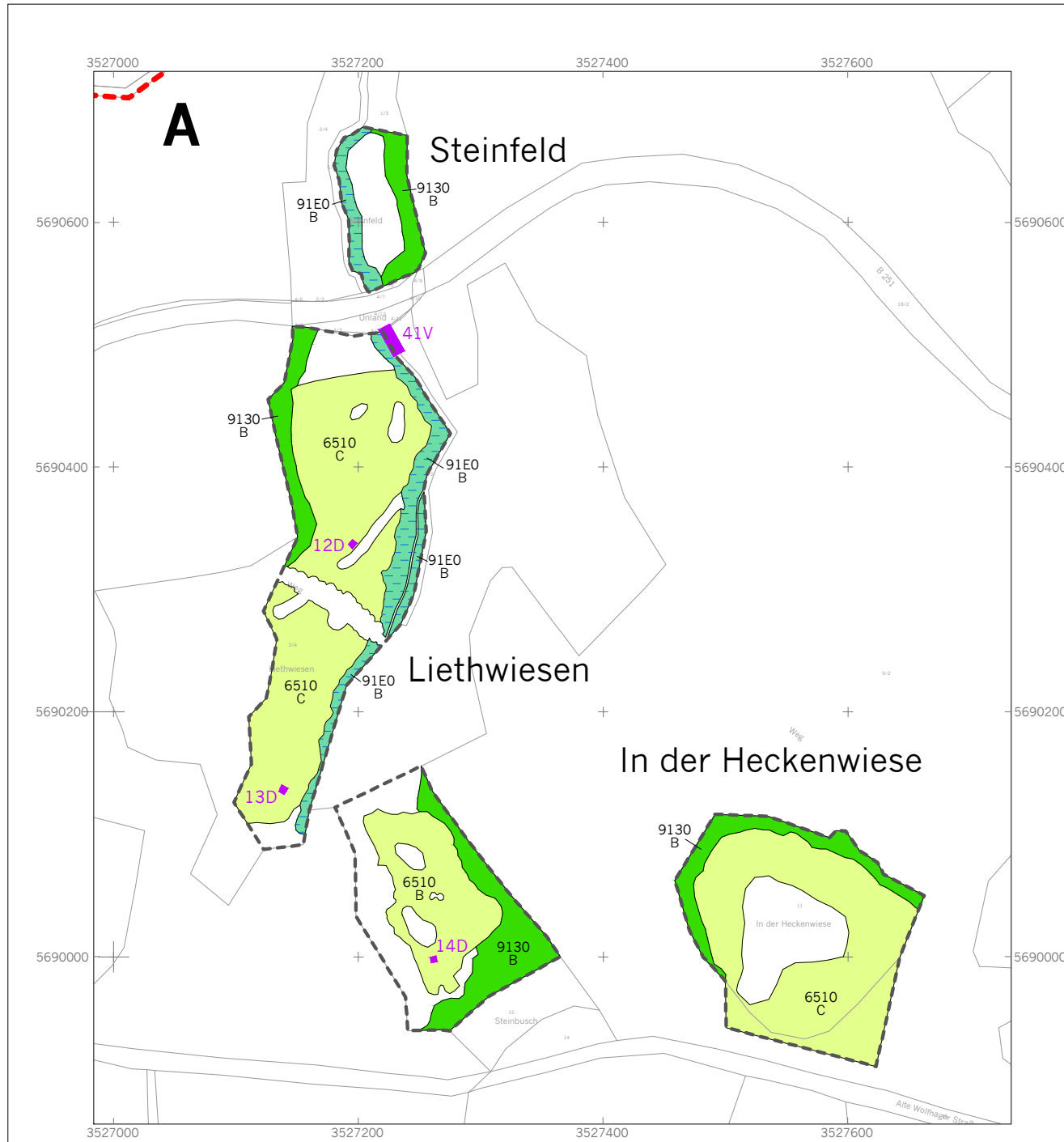
UBS · Dr.T.Meineke · Biologische Landeserkundung
37136 Ebergötzen · Kirchtal 29 · Telefon 05507-2316
Telefax 05507-2802 · E-Mail info@ubs-meineke.de



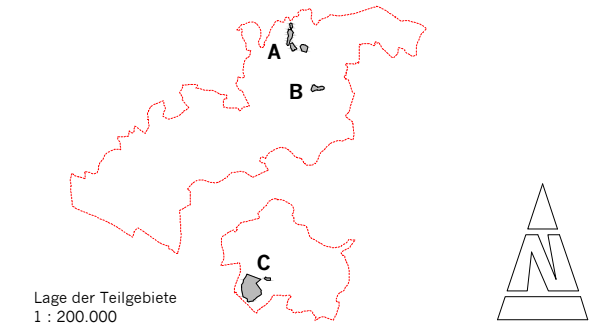
Regierungspräsidium Kassel · Dezernat 27.2
Steinweg 6 · 34117 Kassel · Tel. 0561-106-0

Kartengrundlage: Amtliche Liegenschaftskarte, mit Genehmigung der Hessischen Verwaltung für Bodenmanagement und Geoinformation (HVBG)





- 6510 Magere Flachlandmähwiesen (*Alopecurus pratensis*, *Sanguisorba officinalis*)
 - 8150 Kieselhaltige Schutthalden der Berglagen Mitteleuropas
 - 8220 Silikatfelsen mit Felsspaltvegetation
 - 8230 Silikatfelsen mit Pionierv egetation des *Sedo-Scleranthion* oder des *Sedo albi-Veronica dillenii*
 - 8310 Nicht touristisch erschlossene Höhlen
 - 9130 Waldmeister-Buchenwald (*Asperulo-Fagetum*)
 - 9180 Schlucht- und Hangmischwälder *Tilio-Acerion*
 - 91E0* Auenwälder mit *Alnus glutinosa* und *Fraxinus excelsior* (*Alno-Padion*, *Alno incanae*, *Salicion albae*)
- * Prioritärer Lebensraumtyp
- A Wertstufe A: hervorragender Erhaltungszustand
 - B Wertstufe B: guter Erhaltungszustand
 - C Wertstufe C: mittlerer bis schlechter Erhaltungszustand
- 2D/V Aufnahmefflächen
D = Dauerbeobachtungsfläche (mit Magneten)
V = Vegetationsaufnahme
 - Grenzlinie des FFH-Gebietes
 - Grenzlinie des Teilgebietes



Grunddatenerhebung im FFH-Gebiet Nr. 4622-302 "Habichtswald und Seilerberg bei Ehlen"

Karte 2-4 FFH-Lebensraumtypen und Aufnahmefflächen - Liethwiesen, Hühnerbergwiesen und NSG "Hirzstein"

Bearbeitung	Dipl.-Biol. Dr. Thomas Meineke Kerstin Menge
Stand	Januar 2009
Maßstab	1 : 5.000
Teilgebiet "Hirzstein" (Stand März 2004)	BÖF • Büro f. angew. Ökologie u. Forstplanung Hafenstr. 28 • 34125 Kassel • Tel.0561-579893-0



UBS • Dr.T.Meineke • Biologische Landeserkundung
37136 Ebergötzen • Kirchtal 29 • Telefon 05507-2316
Telefax 05507-2802 • E-Mail info@ubs-meineke.de



Regierungspräsidium Kassel • Dezernat 27.2
Steinweg 6 • 34117 Kassel • Tel. 0561-106-0

Kartengrundlage: Amtliche Liegenschaftskarte, mit Genehmigung der Hessischen Verwaltung für Bodenmanagement und Geoinformation (HVBG)

