

LEGENDE

FFH - Gebietsgrenze

Biotoptypen und Kontaktbiotope gemäß Hessischer Biotopkartierung

Wälder

- 01.171 Weichholzwälder und -gebüsche
- 01.173 Bachholzwälder
- 01.183 Übrige stark forstlich geprägte Laubwälder
- 01.400 Schlagfluren und Vorwald

Gehölze (Gebüsche, Hecken, Feldgehölze, Baumreihen, Alleen)

- 02.100 Gehölze trockener bis frischer Standorte
- 02.200 Gehölze feuchter bis nasser Standorte
- 02.300 Gebietsfremde Gehölze
- 02.500 Baumreihen und Alleen

Gewässer

- 04.211 Kleine bis mittlere Mittelgebirgsbäche
- 04.213 Mittelgebirgsflüsse

Röhrichte, Feuchtbrachen, Hochstaudenfluren, Seggensümpfe sowie amphibische Vegetation

- 05.110 Röhrichte (inkl. Schilfröhrichte)
- 05.130 Feuchtbrachen und Hochstaudenfluren

Grünland, Magerrasen, Heiden

- 06.110 Grünland frischer Standorte, extensiv genutzt
- 06.120 Grünland frischer Standorte, intensiv genutzt
- 06.300 Übrige Grünlandbestände

Ruderalfluren

- 09.200 Ausdauernde Ruderalfluren frischer bis feuchter Standorte

Besiedelter Bereich

- 13.000 Friedhöfe, Parks und Sportanlagen
- 14.420 Landwirtschaftliche Hof- und Gebäudefläche, einzelnd stehendes Wohnhaus, Wochenendhaus
- 14.500 Sonstige Verkehrsfläche
- 14.510 Straße (inkl. Nebenanlage)
- 14.520 Befestigter Weg (inkl. Schotterweg)

Sonstiges

- 99.041 Graben, Mühlgraben
- 99.101 Vegetationsfreie Fläche (offener Boden, offene Schlamm-, Sand-, Kies-, Felsfläche)

Einfluss des Kontaktbiotops auf das FFH - Gebiet

- + positiver Einfluss
- 0 neutraler Einfluss
- negativer Einfluss

N

100 0 100 200 300 400 Meter

Kartengrundlage:

Amtliche Liegenschaftskarte (ALK), mit Genehmigung der Hessischen Verwaltung für Bodenmanagement und Geoinformation (HVBG)

ATKIS® Digitales Orthophoto 5 (DOP 5), mit Genehmigung des Hessischen Landesamtes für Bodenmanagement und Geoinformation (HLBG)

Topographische Karte 1:25.000 (TK25), mit Genehmigung des Hessischen Landesamtes für Bodenmanagement und Geoinformation (HLBG)

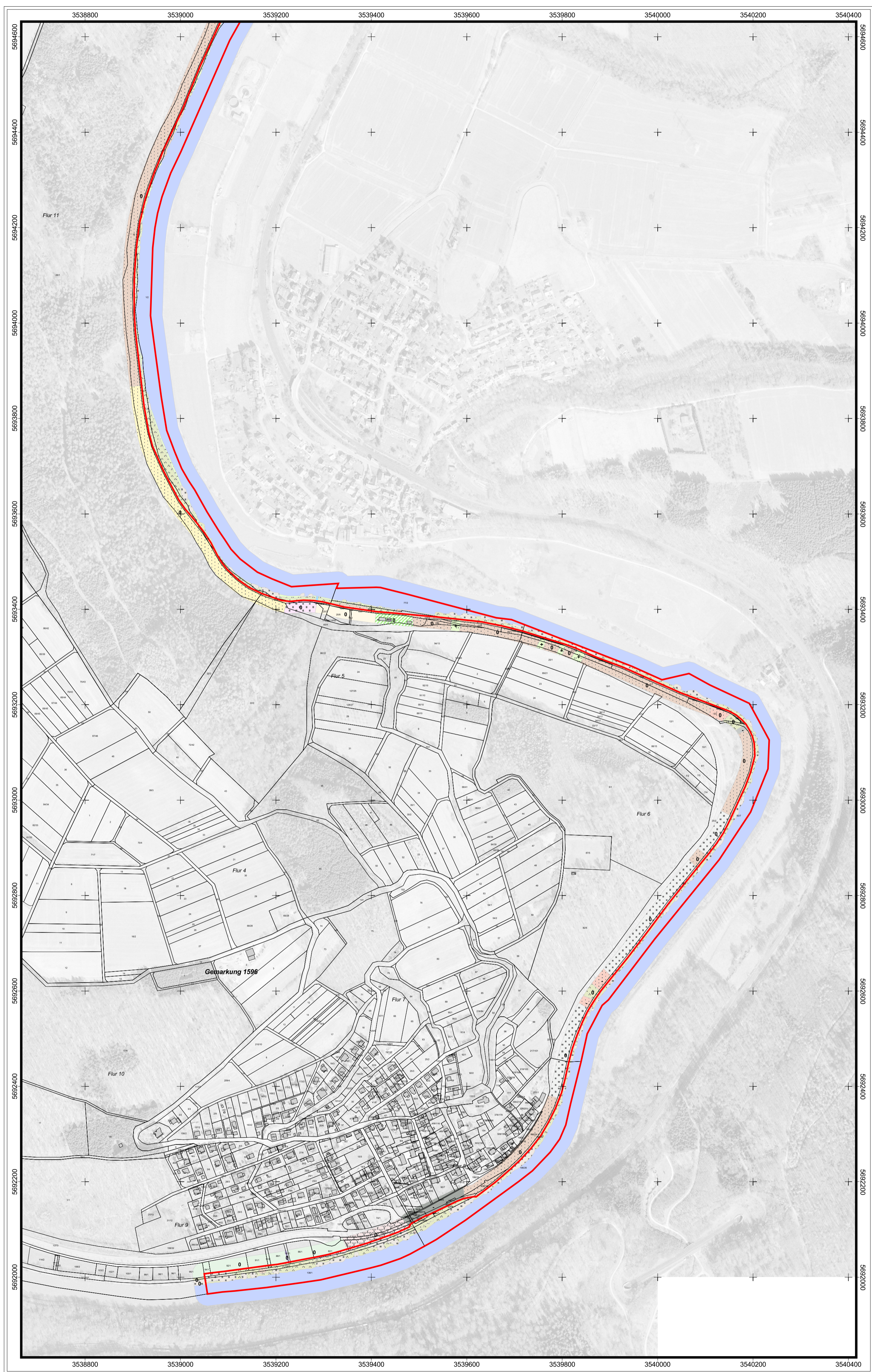
Auftraggeber: HESSEN
Regierungspräsidium Kassel

Bearbeiter: WAGU GmbH
Gesellschaft für Wasserwirtschaft, Gewässerökologie, Umweltpflege
Kirchweg 9
34121 Kassel
Tel.: 0561/70149-0 Fax 0561/70149-29

Grundlagenerhebung im FFH-Gebiet:
Fulda ab Wahnhausen
(Natura 2000 - Nr. 4623-350)

Kartinhalt:
- Biotoptypen -
- Kontaktbiotope -

Datum: 12/2007 | Maßstab: 1 : 5.000 | Anlage B-2.1



LEGENDE

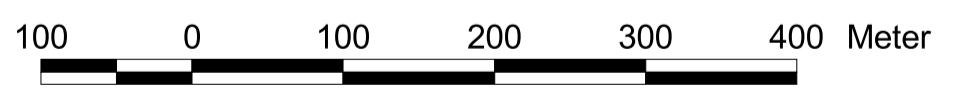
FFH - Gebietsgrenze

Biotoptypen und Kontaktbiotope gemäß Hessischer Biotopkartierung

- Wälder**
- 01.171 Weichholzlauenwälder und -gebüsche
 - 01.173 Bachauenwälder
 - 01.183 Übrige stark forstlich geprägte Laubwälder
 - 01.400 Schlagfluren und Vorwald
- Gehölze (Gebüsche, Hecken, Feldgehölze, Baumreihen, Alleen)**
- 02.100 Gehölze trockener bis frischer Standorte
 - 02.200 Gehölze feuchter bis nasser Standorte
 - 02.300 Gebietsfremde Gehölze
 - 02.500 Baumreihen und Alleen
- Gewässer**
- 04.211 Kleine bis mittlere Mittelgebirgsbäche
 - 04.213 Mittelgebirgsflüsse
- Röhrichte, Feuchtbrachen, Hochstaudenfluren, Seggensümpfe sowie amphibische Vegetation**
- 05.110 Röhrichte (inkl. Schilfröhrichte)
 - 05.130 Feuchtbrachen und Hochstaudenfluren
- Grünland, Magerrasen, Heiden**
- 06.110 Grünland frischer Standorte, extensiv genutzt
 - 06.120 Grünland frischer Standorte, intensiv genutzt
 - 06.300 Übrige Grünlandbestände
- Ruderalffuren**
- 09.200 Ausdauernde Ruderalffuren frischer bis feuchter Standorte
- Besiedelter Bereich**
- 13.000 Friedhöfe, Parks und Sportanlagen
 - 14.420 Landwirtschaftliche Hof- und Gebäudefläche, einzeln stehendes Wohnhaus, Wochenendhaus
 - 14.500 Sonstige Verkehrsfläche
 - 14.510 Straße (inkl. Nebenanlage)
 - 14.520 Befestigter Weg (inkl. Schotterweg)
- Sonstiges**
- 99.041 Graben, Mühlgraben
 - 99.101 Vegetationsfreie Fläche (offener Boden, offene Schlamm-, Sand-, Kies-, Felsfläche)

Einfluss des Kontaktbiotops auf das FFH - Gebiet

- + positiver Einfluss
- 0 neutraler Einfluss
- negativer Einfluss



Kartgrundlage:

Amtliche Liegenschaftskarte (ALK), mit Genehmigung der Hessischen Verwaltung für Bodenmanagement und Geoinformation (HVBG)

ATKIS® Digitales Orthophoto 5 (DOP 5), mit Genehmigung des Hessischen Landesamtes für Bodenmanagement und Geoinformation (HLBG)

Topographische Karte 1:25.000 (TK25), mit Genehmigung des Hessischen Landesamtes für Bodenmanagement und Geoinformation (HLBG)

Auftraggeber: HESSEN Regierungspräsidium Kassel		
Bearbeiter: WAGU	WAGU GmbH Gesellschaft für Wasserwirtschaft, Gewässerökologie, Umweltplanung Kirchweg 9 34121 Kassel Tel.: 0561/70149-0 Fax 0561/70149-29	
Grundlagenerhebung im FFH-Gebiet: Fulda ab Wahnhausen (Natura 2000 - Nr. 4623-350)		
Karteninhalt: - Biototypen - - Kontaktbiotope -		
Datum: 12/2007	Maßstab: 1 : 5.000	Anlage B-2.2