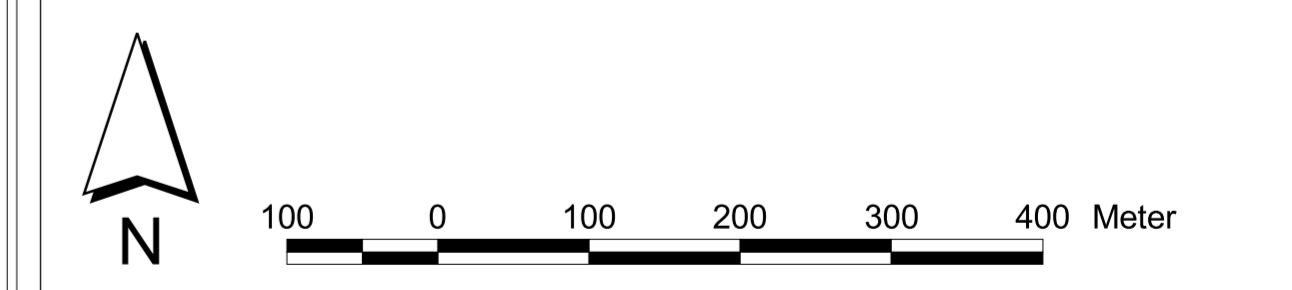


- LEGENDE**
- FFH - Gebietsgrenze
  - FFH - Lebensraumtypen**
    - 6431, Feuchte Hochstaudenfluren, planar bis montan
    - 6510, Magere Flachland-Mähwiesen (*Alopecurus pratensis*, *Sanguisorba officinalis*)
    - \*91E0, Auenwälder mit *Alnus glutinosa* und *Fraxinus excelsior* (*Alno-Padion*, *Alnion incanae*, *Salicion albae*)
  - A = Wertstufe A (hervorragender Erhaltungszustand)**  
**B = Wertstufe B (guter Erhaltungszustand)**  
**C = Wertstufe C (durchschnittlicher oder beschränkter Erhaltungszustand)**
  - Besondere Arten**
    - Rebhuhn (*Perdix perdix*)
  - Fundpunkte und Habitate von Arten des Anh. II der FFH-R und des Anh. I der VSR**
  - Fische**
    - Gruppe (*Cottus gobio*)
  - Schmetterlinge**
    - Schwarzblauer Ameisenbläuling (*Maculinea nausithous*)
  - Vögel**
    - Schwarzmilan (*Milvus migrans*)
  - Dauerbeobachtungsflächen / Vegetationsaufnahmen**
    - Aufnahmefläche mit Aufnahmeummer



**Kartengrundlage:**

Amtliche Liegenschaftskarte (ALK), mit Genehmigung der Hessischen Verwaltung für Bodenmanagement und Geoinformation (HVBG)

ATKIS® Digitales Orthophoto 5 (DOP 5), mit Genehmigung des Hessischen Landesamtes für Bodenmanagement und Geoinformation (HLBG)

Topographische Karte 1:25.000 (TK25), mit Genehmigung des Hessischen Landesamtes für Bodenmanagement und Geoinformation (HLBG)

Auftraggeber: **HESSEN** **Regierungspräsidium Kassel**

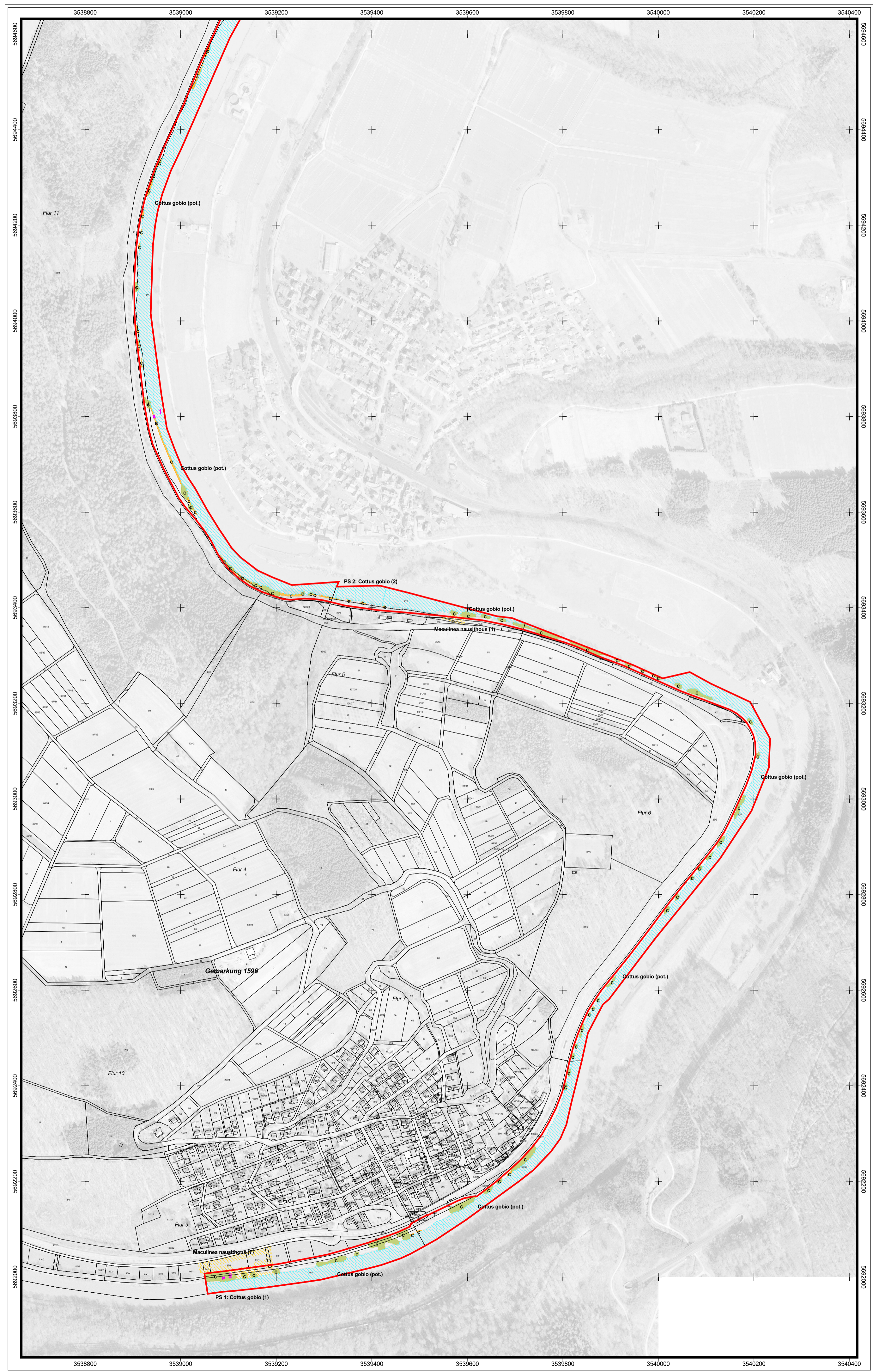
Bearbeiter: **WAGU GmbH**  
 Gesellschaft für Wasserwirtschaft, Gewässerökologie, Umweltplanung  
 Kirchweg 9  
 34121 Kassel  
 Tel.: 0561/70149-0 Fax 0561/70149-29

**Grundlagenerhebung im FFH-Gebiet:**  
**Fulda ab Wahnhausen**  
 (Natura 2000 - Nr. 4623-350)

**Kartinhalt:**

- Lebensraumtypen -
- Arten nach Anh. II der FFH-R und Anh. I der VSR -
- Dauerbeobachtungsflächen -

Datum: 12/2007 | Maßstab: 1 : 5.000 | Anlage B-3.1



**LEGENDE**

FFH - Gebietsgrenze

**FFH - Lebensraumtypen**

- 6431, Feuchte Hochstaudenfluren, planar bis montan
- 6510, Magere Flachland-Mähwiesen (*Alopecurus pratensis*, *Sanguisorba officinalis*)
- \*91E0, Auenwälder mit *Alnus glutinosa* und *Fraxinus excelsior* (*Alno-Padion*, *Alnion incanae*, *Salicion albae*)

**A = Wertstufe A (hervorragender Erhaltungszustand)**

**B = Wertstufe B (guter Erhaltungszustand)**

**C = Wertstufe C (durchschnittlicher oder beschränkter Erhaltungszustand)**

**Besondere Arten**

Rebhuhn (*Perdix perdix*)

**Fundpunkte und Habitate von Arten des Anh. II der FFH-R und des Anh. I der VSR**

**Fische**

Gruppe (*Cottus gobio*)

**Schmetterlinge**

Schwarzblauer Ameisenbläuling (*Maculinea nausithous*)

**Vögel**

Schwarzmilan (*Milvus migrans*)

**Dauerbeobachtungsflächen / Vegetationsaufnahmen**

Aufnahmefläche mit Aufnahmeummer



**Kartengrundlage:**

Ämtliche Liegenschaftskarte (ALK), mit Genehmigung der Hessischen Verwaltung für Bodenmanagement und Geoinformation (HVBG)

ATKIS® Digitales Orthophoto 5 (DOP 5), mit Genehmigung des Hessischen Landesamtes für Bodenmanagement und Geoinformation (HLBG)

Topographische Karte 1:25.000 (TK25), mit Genehmigung des Hessischen Landesamtes für Bodenmanagement und Geoinformation (HLBG)

Auftraggeber: <b>HESSEN</b>  <b>Regierungspräsidium Kassel</b>		
Bearbeiter:  <b>WAGU</b>	WAGU GmbH Gesellschaft für Wasserwirtschaft, Gewässerökologie, Umweltplanung Kirchweg 9 34121 Kassel Tel.: 0561/70149-0 Fax 0561/70149-29	
<b>Grundlagenerhebung im FFH-Gebiet:</b> <b>Fulda ab Wahnhausen</b> <b>(Natura 2000 - Nr. 4623-350)</b>		
<b>Karteninhalt:</b> <b>- Lebensraumtypen -</b> <b>- Arten nach Anh. II der FFH-R und Anh. I der VSR -</b> <b>- Dauerbeobachtungsflächen -</b>		
Datum: 12/2007	Maßstab: 1 : 5.000	Anlage B-3.2