

Zeichenerklärung

- FFH-Gebiet
- Naturschutzgebiet (NSG)

Bemerkenswerte Arten

Schmetterlinge

- A *Arcia apestis* (Kleiner Sonnenröschen-Bläuling)
- C *Catocala promissa* (Kleiner Eichenkamin)
- E *Epilacta inopriosa* (Trockenrasenbusch-Bandeule)
- E *Erebria aethiops* (Graubindiger Mohrenfalter)
- E *Erebria medusa* (Rundaugen-Mohrenfalter)
- E *Erynnis tages* (Graubrauner Dickkopffalter)
- F *Furcula bifida* (Kleiner Gabelschwanz)
- G *Gnophos obscuratus* (-Spanner)
- H *Hadena filigrana* (Graubraune Leimkraut-Kapselule)
- P *Phylodroma tremulifolia* (Eichenglücke)
- P *Polymnatus coridon* (Silberblauer Bläuling)
- S *Schrankia taenialis* (Breitflügel-Motteneule)
- Z *Zygaena vicia* (Kleines Fünftleck-Widderchen)

Heuschrecken

- ▲ *Chorthippus vagans* (Steppen-Grashüpfer)
- ▲ *Mecostethus grossus* (Sumpfschrecke)
- ▲ *Melroptera brachyptera* (Kurzflügelige Beilschrecke)
- ▲ *Tetrix bipunctata* (Zweipunkt-Domschrecke)

Käfer

- ♦ *Ampedus megerlei* (Megerles Schnellkäfer)
- ♦ *Cardiophorus gramineus* (Rothalsiger Herzschild-Schnellkäfer)
- ♦ *Conopalpus brevicollis* (Enghalsiger Kegelpalpen-Düsterkäfer)
- ♦ *Crepidophorus multatus* (Verstümmelter Laub-Schnellkäfer)
- ♦ *Dorcotoma flavicornis* (Gelbhörniger Schwamm-Pochkäfer)
- ♦ *Euraea laeviuscula* (Geglätteter Blumen-Glanzkäfer)
- ♦ *Eucnemis capucina* (Sägehorn-Domhalskäfer)
- ♦ *Gnomimus octopunctatus* (Veränderlicher Edelscharkkäfer)
- ♦ *Ischnodes sanguinicollis* (Blüthals-Schnellkäfer)
- ♦ *Megaperthes lugens* (Mattschwarzer Buchthüthen-Schnellkäfer)
- ♦ *Melandrya barbata* (Gelbhörniger Düsterkäfer)
- ♦ *Mycetochara axillaris* (Ungelackter Schwamm-Pflanzenkäfer)
- ♦ *Mycetophagus decempunctatus* (Zahnfleckeriger Baumschwammkäfer)
- ♦ *Phloeotrypa rufipes* (Rottflügel Düsterkäfer)
- ♦ *Phloeotrypa vaudoueni* (Vaudouens Düsterkäfer)
- ♦ *Phrynosia melanoaria* (Schwärzlicher Mulm-Pflanzenkäfer)
- ♦ *Pseudocistella cerambycoidea* (Sägehorniger Langhorn-Pflanzenkäfer)
- ♦ *Tenebrio opacus* (Mattschwarzer Mehlkäfer)
- ♦ *Tetralonia ancora* (Anker-Düsterkäfer)
- ♦ *Triplex lepida* (Zierlicher Haarzungen-Faulholzkäfer)
- ♦ *Xylopertha retusa* (Kurzhorn-Bohrkäfer)
- ♦ *Xylotrechus anvicola* (Sauerkirnschen-Widderbock)

Gefäßpflanzen

- *Astericum illago* (Astose Graslilie)
- *Aquilegia vulgaris* (Akelei)
- *Arabis turrita* (Turm-Gänsekresse)
- *Asplenium adnigrum* (Schwarzstieliger Steifenfarne)
- *Carex alba* (Weiße Segge)
- *Cephalanthera rubra* (Rotes Wallovogeln)
- *Comptoloma litoralis* (Ufer-Hirschsprung)
- *Cynoglossum germanicum* (Deutsche Hundszunge)
- *Dianthus armeria* (Buschel-Neike)
- *Dianthus gratianopolitanus* (Pflingst-Neike)
- *Dianthus superbus* (Pracht-Neike)
- *Digitalis grandiflora* (Großblütiger Fingerhut)
- *Epipactis atrorubens* (Braunrote Stendelwurz)
- *Gentiana germanica* (Deutscher Enzian)
- *Gypsophila muralis* (Mauer-Gipskraut)
- *Hieracium lactucella* (Geöhrt Habichtskraut)
- *Hypochaeris maculata* (Geflecktes Ferkelkraut)
- *Lilium martagon* (Türkenbund-Lilie)
- *Limosella aquatica* (Schlammiling)
- *Lithospermum officinale* (Echter Steinsame)
- *Malus sylvestris* (Holz-Äpfel)
- *Ophrys insectifera* (Fliegen-Ragwurz)
- *Orchis tridentata* (Dreizähliges Knabenkraut)
- *Potentilla heptaphylla* (Rötliches Fingerkraut)
- *Primula veris* ssp. *suaveolens* (Echte Schlüsselblume)
- *Pyrus pyraster* (Wild-Birne)
- *Rosa micrantha* (Kleinblütige Rose)
- *Sorbus x latifolia* (Breitblättrige Mehlbeere)
- *Thymus praecox* (Früher Thymian)
- *Vicia pisiformis* (Erbsen-Wicke)

Moose

- *Hedwigia ciliata* (Wimper-Hedwigsmoose)
- *Rhytidium rugosum* (Runzelmoos)

Flechten

- *Cladonia arbuscula*
- *Cladonia cervicornis*
- *Cladonia foliacea*
- *Cladonia gracilis*
- *Cladonia rangiferina*
- *Cladonia rangiformis*
- *Cladonia strepsilis*
- *Cladonia uncialis*
- *Dermatocarpon miniatum*
- *Lecidea lurida*
- *Leptogium lichenoides*
- *Peltigera rufescens*
- *Ramalina pollinaria*
- *Tonia sedifolia*

Pilze

- *Hericium corallicoides* (Buchen-Stachelbart)
- *Oudemansiella mucida* (Beringter Schleimröhrling)
- *Xylobolus frustulatus* (Mosaik-Schichtpilz)

Grunddatenerfassung FFH-Gebiet 4720-304 Edersee-Steilhänge

Punkverbreitung bemerkenswerter Arten

Auftraggeber:
Regierungspräsidium Kassel

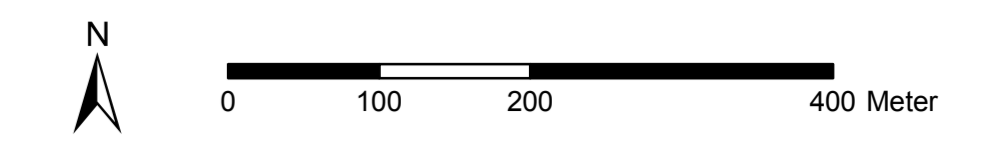
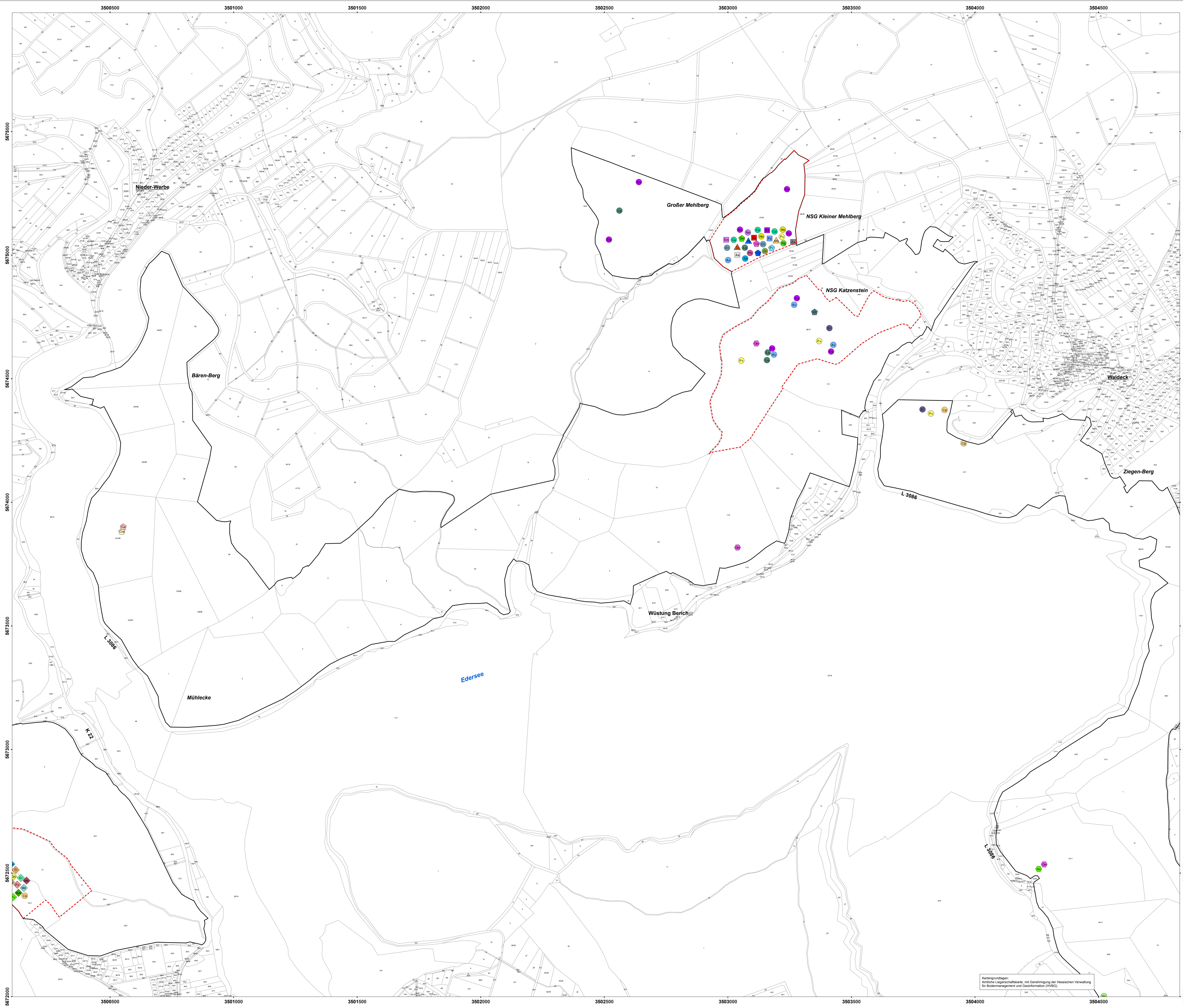
Bearbeitung:
AVENA
Landchaftbiologische
Analyse und Planung
www.avena-marburg.de

Dipl.-Biol. M. Förster
Dipl.-Biol. B. v. Blankenhagen

Dipl.-Biol. R. Kubosch

Mafstab 1 : 5 000 Datum November 2008 Blatt/Anlage-Nr. Karte 7 (1)

Kartengrundlagen:
Amtliche Legendenblätter, mit Genehmigung der Hessischen Verwaltung
für Bodenmanagement und Geoinformation (HVBG).



Zeichenerklärung

- FFH-Gebiet
- Naturschutzgebiet (NSG)

Bemerkenswerte Arten

Schmetterlinge

- Aricia agestis* (Kleiner Sonnenröschen-Bläuling)
- Catocala promissa* (Kleiner Eichenkamin)
- Epilacta inopriosa* (Trockenrasenbusch-Bandeule)
- Erebia aethiops* (Graubindiger Mohrenfalter)
- Erebia medusa* (Rundaugen-Mohrenfalter)
- Erynnis tages* (Graubrauner Dickkopffalter)
- Furcula bifida* (Kleiner Gabelschwanz)
- Gnophos obscuratus* (-Spanner)
- Hadena filigrana* (Graubraune Leimkraut-Kapselseule)
- Phylodotema tremulifolia* (Eichenglücke)
- Polymnatus cordon* (Silberblauer Bläuling)
- Schrankia taenialis* (Breitflügel-Motteneule)
- Zygaena vicia* (Kleines Fünftleck-Widderchen)

Heuschrecken

- Chorthippus vagans* (Steppen-Grashüpfer)
- Mecostethus grossus* (Sumpfschrecke)
- Melroptera brachyptera* (Kurzflügelige Beilschrecke)
- Tetrix bipunctata* (Zweipunkt-Domschrecke)

Käfer

- Ampedus megerlei* (Megerles Schnellkäfer)
- Cardiophorus gramineus* (Rothsüßiger Herzschild-Schnellkäfer)
- Conopalpus brevicollis* (Enghalsiger Kegelpalpen-Düsterkäfer)
- Crepidophorus multatus* (Verstümmelter Laub-Schnellkäfer)
- Dorcotoma flavicornis* (Gelbhörniger Schwamm-Pochkäfer)
- Eupuraea laeviuscula* (Geglätteter Blumen-Glanzkäfer)
- Eucnemis capucina* (Sägehorn-Domhalskäfer)
- Gnomus octopunctatus* (Veränderlicher Edelscharkkäfer)
- Ischnodes sanguinicollis* (Blüthals-Schnellkäfer)
- Megapanthes lugens* (Mattschwarzer Buchthüthen-Schnellkäfer)
- Melandrya barbata* (Gelbhörniger Düsterkäfer)
- Mycetochara axillaris* (Ungelackter Schwamm-Pflanzenkäfer)
- Mycetophagus decempunctatus* (Zahnfleckeriger Baumschwammkäfer)
- Phloeotrypa rufipes* (Rottflügeliger Düsterkäfer)
- Phloeotrypa vauoureni* (Vaudouens Düsterkäfer)
- Phryxichus melanarius* (Schwärzlicher Mulm-Pflanzenkäfer)
- Pseudocostella cerambyoides* (Sägehorniger Langhorn-Pflanzenkäfer)
- Tenebrio opacus* (Mattschwarzer Mehlkäfer)
- Tetraloma ancora* (Anker-Düsterkäfer)
- Triplax lepida* (Zierlicher Haarzungen-Faulholzkäfer)
- Xylopertha retusa* (Kurzhorn-Bohrkäfer)
- Xylotrechus anvicola* (Sauerkirschchen-Widderbock)

Gefäßpflanzen

- Astericum illago* (Astlose Graslilie)
- Aquilegia vulgaris* (Akelei)
- Arabis turrita* (Turm-Gänsekresse)
- Asplenium adnigrum-nigrum* (Schwarzstieliger Steifenfarne)
- Carex alba* (Weiße Segge)
- Cephalanthera rubra* (Rotes Waldvöglein)
- Congiola litoralis* (Ufer-Hirschsprung)
- Cynoglossum germanicum* (Deutsche Hundszunge)
- Dianthus armeria* (Buschel-Neike)
- Dianthus gratianopolitanus* (Pfingst-Neike)
- Dianthus superbus* (Pracht-Neike)
- Digitalis grandiflora* (Großblütiger Fingerhut)
- Epipactis atrorubens* (Braunrote Stendelwurz)
- Gentiana germanica* (Deutscher Enzian)
- Gypsophila muralis* (Mauer-Gipskraut)
- Hieracium lactucella* (Geöhrtes Habichtskraut)
- Hypochaeris maculata* (Geflecktes Ferkelkraut)
- Lilium martagon* (Türkenbund-Lilie)
- Limosella aquatica* (Schlammiling)
- Lithospermum officinale* (Echter Steinsame)
- Malus sylvestris* (Holz-Äpfel)
- Ophrys insectifera* (Fliegen-Ragwurz)
- Orchis tridentata* (Dreizähiges Knabenkraut)
- Potentilla heptaphylla* (Rötliches Fingerkraut)
- Primula veris* ssp. *suaveolens* (Echte Schlüsselblume)
- Pyrus pyraster* (Wild-Birne)
- Rosa micrantha* (Kleinblütige Rose)
- Sorbus x latifolia* (Breitblättrige Mehlbeere)
- Thymus praecox* (Früher Thymian)
- Vicia pisiformis* (Erbsen-Wicke)

Moose

- Hedwigia ciliata* (Wimper-Hedwigsmoose)
- Rhytidium rugosum* (Runzelmoose)

Flechten

- Cladonia arbuscula*
- Cladonia cervicornis cervicornis*
- Cladonia foliacea*
- Cladonia gracilis*
- Cladonia rangiferina*
- Cladonia rangiformis*
- Cladonia strepsilis*
- Cladonia uncialis*
- Dermatocarpon minutum*
- Lecidea lurida*
- Leptogium lichenoides*
- Peltigera rufescens*
- Ramalina pollinaria*
- Tonia sedifolia*

Pilze

- Hericium corallicoides* (Buchen-Stachelbart)
- Oudemansiella mucida* (Beringter Schleimröhling)
- Xylobolus frustulatus* (Mosaik-Schichtpilz)

Grunddatenerfassung FFH-Gebiet 4720-304 Edersee-Steilhänge

Punktverbreitung bemerkenswerter Arten

Auftraggeber:
Regierungspräsidium Kassel

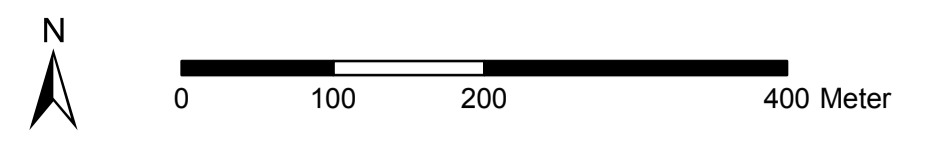
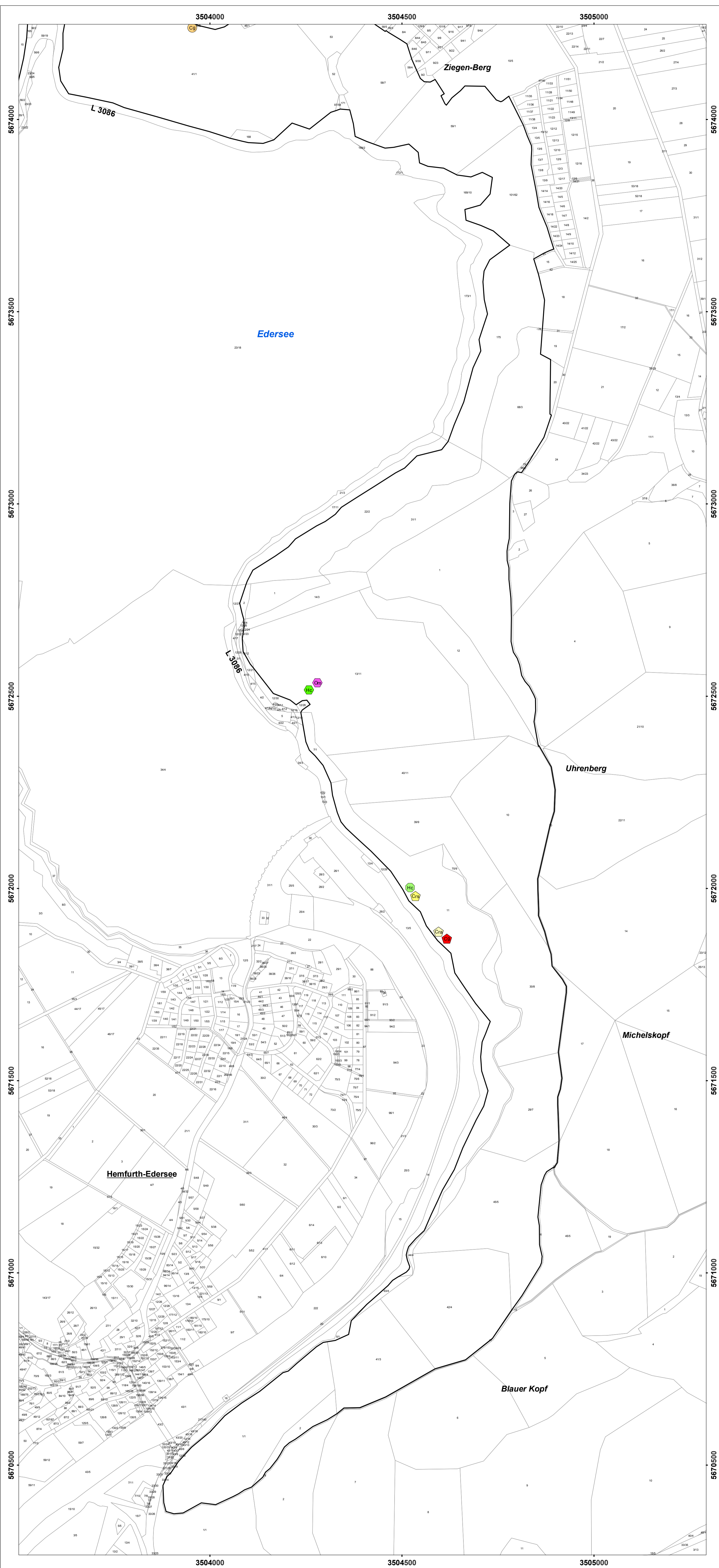
Bearbeitung:
AVENA
Landchaftbiologische
Analyse und Planung
www.avena-marburg.de

Dipl.-Biol. M. Förster
Dipl.-Biol. B. v. Blanckenhagen

Dipl.Biol. R. Kubosch

Maßstab 1 : 5 000
Datum November 2008
Blatt/Anlage-Nr. Karte 7 (2)

Kartengrundlagen:
Amtliche Lageverhältnisse, mit Genehmigung der Hessischen Verwaltung für Bodenmanagement und Geoinformation (HVBG).



Zeichenerklärung

- FFH-Gebiet
- Naturschutzgebiet (NSG)

Bemerkenswerte Arten

Schmetterlinge

- Aa *Aricia agestis* (Kleiner Sonnenröschen-Bläuling)
- Cp *Catocala promissa* (Kleiner Eichenkarnin)
- Ei *Epilecta linogrisea* (Trockenrasenbusch-Bandeule)
- Ea *Erebia aethiops* (Graubindiger Mohrenfalter)
- Em *Erebia medusa* (Rundaugen-Mohrenfalter)
- Er *Erynnis tages* (Graubrauner Dickkopffalter)
- Fb *Furcula bifida* (Kleiner Gabelschwanz)
- Gc *Gnophos obscuratus* (-Spanner-)
- Hf *Hadena filigrana* (Graubraune Leimkraut-Kapseleule)
- Pp *Phylodesma tremulifolia* (Eichenglucke)
- Pc *Polyommatus coridon* (Silberblauer Bläuling)
- Ss *Schrankia taenialis* (Breitflügel-Motteneule)
- Zv *Zygaena vicia* (Kleines Fünffleck-Widderchen)

Heuschrecken

- Ch *Chorthippus vagans* (Steppen-Grashüpfer)
- Mg *Mecostethus grossus* (Sumpfschrecke)
- Mb *Metriopectera brachyptera* (Kurzflügelige Beißschrecke)
- Tb *Tetrix bipunctata* (Zweipunkt-Dornschröcke)

Käfer

- Am *Ampedus megerlei* (Megerles Schnellkäfer)
- Cg *Cardiophorus gramineus* (Rothalsiger Herzschild-Schnellkäfer)
- Cb *Conopalpus brevicollis* (Enghalsiger Kegelpalpen-Düsterkäfer)
- Cm *Crepidophorus mutilatus* (Verstümmelter Laub-Schnellkäfer)
- Df *Dorcatoma flavicornis* (Gelbhörniger Schwamm-Pochkäfer)
- El *Epuraea laeviuscula* (Geglätteter Blumen-Glanzkäfer)
- Ec *Eucnemis capucina* (Sägehorn-Dornhalskäfer)
- Gn *Gnorimus octopunctatus* (Veränderlicher Edelscharrkäfer)
- Is *Ischnodes sanguinicollis* (Bluthals-Schnellkäfer)
- Mg *Megapenthes lugens* (Mattschwarzer Buchthüften-Schnellkäfer)
- Me *Melandrya barbata* (Gelbhörniger Düsterkäfer)
- Me *Mycetochara axillaris* (Ungefleckter Schwamm-Pflanzenkäfer)
- Mg *Mycetophagus decempunctatus* (Zehnfleckiger Baumschwammkäfer)
- Ph *Phloeotrypa rufipes* (Rottflügeliger Düsterkäfer)
- Vv *Phloeotrypa vaudoueri* (Vaudouers Düsterkäfer)
- Pr *Prionychus melanarius* (Schwärzlicher Mulm-Pflanzenkäfer)
- Pc *Pseudocistella cerambycoides* (Sägehorniger Langhorn-Pflanzenkäfer)
- Te *Tenebrio opacus* (Mattschwarzer Mehlkäfer)
- Ta *Tetratoma ancora* (Anker-Düsterkäfer)
- Tl *Triplax lepida* (Zierlicher Haarzungen-Faulholzkäfer)
- Xr *Xylopertha retusa* (Kurzhorn-Bohrkäfer)
- Xy *Xylotrechus arvicola* (Sauerkirschen-Widderbock)

Gefäßpflanzen

- Al *Anthericum liliago* (Astlose Grasllilie)
- Av *Aquilegia vulgaris* (Akelei)
- Ar *Arabis turrita* (Turm-Gänsekresse)
- As *Asplenium adiantum-nigrum* (Schwarzstieliger Streifenfarne)
- Ca *Carex alba* (Weiße Segge)
- Cw *Cephalanthera rubra* (Rotes Waldvöglein)
- Ch *Corrigiola littoralis* (Ufer-Hirschsprung)
- Cg *Cynoglossum germanicum* (Deutsche Hundszunge)
- Da *Dianthus armeria* (Büschel-Nelke)
- Dg *Dianthus gratianopolitanus* (Pfingst-Nelke)
- Ds *Dianthus superbus* (Pracht-Nelke)
- Dg *Digitalis grandiflora* (Großblütiger Fingerhut)
- Ea *Epipactis atrorubens* (Braunrote Stendelwurz)
- Ge *Gentiana germanica* (Deutscher Enzian)
- Gm *Gypsophila muralis* (Mauer-Gipskraut)
- Hl *Hieracium lactucella* (Gehirtes Habichtskraut)
- Hm *Hypochaeris maculata* (Geflecktes Ferkelkraut)
- Lm *Lilium martagon* (Türkenbund-Lilie)
- Ls *Limosella aquatica* (Schlammjungfer)
- Lo *Lithospermum officinale* (Echter Steinsame)
- Ma *Malus sylvestris* (Holz-Äpfel)
- Oi *Ophrys insectifera* (Fliegen-Ragwurz)
- Or *Orchis tridentata* (Dreizähniiges Knabenkraut)
- Pp *Potentilla heptaphylla* (Rötliches Fingerkraut)
- Pv *Primula veris ssp. suaveolens* (Echte Schlüsselblume)
- Py *Pyrus pyraeaster* (Wild-Birne)
- Rm *Rosa micrantha* (Kleinblütige Rose)
- Sx *Sorbus x latifolia* (Breitblättrige Mehlbeere)
- Th *Thymus praecox* (Früher Thymian)
- Vp *Vicia pisiformis* (Erbsen-Wicke)

Moose

- Hc *Hedwigia ciliata* (Wimper-Hedwigsmoose)
- Rr *Rhytidium rugosum* (Runzelmoose)

Flechten

- Ca *Cladonia arbuscula*
- Cc *Cladonia cervicornis cervicornis*
- Cl *Cladonia foliacea*
- Gr *Cladonia gracilis*
- Rr *Cladonia rangiferina*
- Rf *Cladonia rangiformis*
- St *Cladonia strepsilis*
- Un *Cladonia uncialis*
- Dm *Dermatocarpon minutum*
- Ll *Lecidea lurida*
- Ll *Leptogium lichenoides*
- Pp *Peltigera rufescens*
- Rl *Ramalina pollinaria*
- Tl *Toninia sedifolia*

Pilze

- Hc *Hericium coralloides* (Buchen-Stachelbart)
- Om *Oudemansiella mucida* (Beringter Schleimröhrling)
- Xy *Xylobolus frustulatus* (Mosaik-Schichtpilz)

**Grunddatenerfassung FFH-Gebiet
4720-304 Edersee-Stellhänge**

Punktverbreitung bemerkenswerter Arten

Auftraggeber:
Regierungspräsidium Kassel

Bearbeitung:

AVENA
Landschaftsökologische
Analyse und Planungen
www.avena-marburg.de

TK-Plan

Dipl.-Biol. M. Förster
Dipl.-Biol. B. v. Blanckenhagen

Dipl. Biol. R. Kubosch

Maßstab 1 : 5 000	Datum November 2008	Blatt/Anlage-Nr. Karte 7 (3)
----------------------	------------------------	---------------------------------