

**Zeichenerklärung**

**Grenzen**

- FFH-Gebiet
- Naturschutzgebiet (NSG)

**Lebensraumtypen**

- 3132 Oligo- bis mesotrophe stehende Gewässer mit Vegetation der Isoëto-Najasplacodes
- 4030 Trockene europäische Heiden
- 5130 Formationen von Juniperus communis auf Kalkheiden und -rasen
- \*6110 Lückige basophile oder Kalk-Pionierassen (Alyssa-Sedion abt.)
- 6212 Submediterrane Halbtrockenrasen (Mesobromion)
- \*6230 Artenreiche montane Borstgrasrasen (und submontan auf dem europäischen Festland) auf Silikatböden
- 6510 Mägere Flachland-Mähwiesen (Alopecurus pratensis, Sanguisorba officinalis)
- 8150 Kieselhaltige Schutthalden der Berglagen Mitteleuropas
- 8210 Kalkfelsen mit Felspflanzengesellschaften
- 8220 Silikalfelsen mit Felspflanzengesellschaften
- 8230 Silikalfelsen mit Pioniervegetation des Sedo-Scleranthion oder des Sedo-Abietion
- 9110 Hainbuchen-Buchenwald (Luzulo-Fagetum)
- 9130 Waldmeister-Buchenwald (Asperulo-Fagetum)
- 9150 Mitteleuropäischer Orchideen-Kalk-Buchenwald (Cephalantho-Fagetum)
- 9160 Subatlantischer oder mitteleuropäischer Stieleichenwald oder Eichen-Hainbuchenwald (Carpinion betuli) (Stellario-Carpinetum)
- 9170 Labkraut-Eichen-Hainbuchenwald (Galio-Carpinetum)
- \*9180 Schlucht- und Hangmischwälder (Tilio-Acerion)
- \*91E0 Auenwälder mit Alnus glutinosa und Fraxinus excelsior (Alno-Padon, Alnion incanae, Salicetion albae)

**Erhaltungszustand**

- A hervorragend
- B gut
- C mittel bis schlecht

**Monitoring**

- Vegetationsaufnahmen (V) und Dauerbeobachtungsflächen (D)

Kartengrundlagen:  
 Amtliche Liegenschaftskarte, mit Genehmigung der Hessischen Verwaltung für Bodenmanagement und Geoinformation (HVLBG)  
 ATKIS-Digitaler Oberflächen- (DOF) und Geländehöhendaten (HLD) des Hessischen Landesamtes für Bodenmanagement und Geoinformation (HLBG)

**Grunddatenerfassung FFH-Gebiet  
4720-304 Edersee-Steilhänge**

**FFH-Lebensraumtypen in Wertstufen**  
(inkl. Lage der Dauerbeobachtungsflächen)

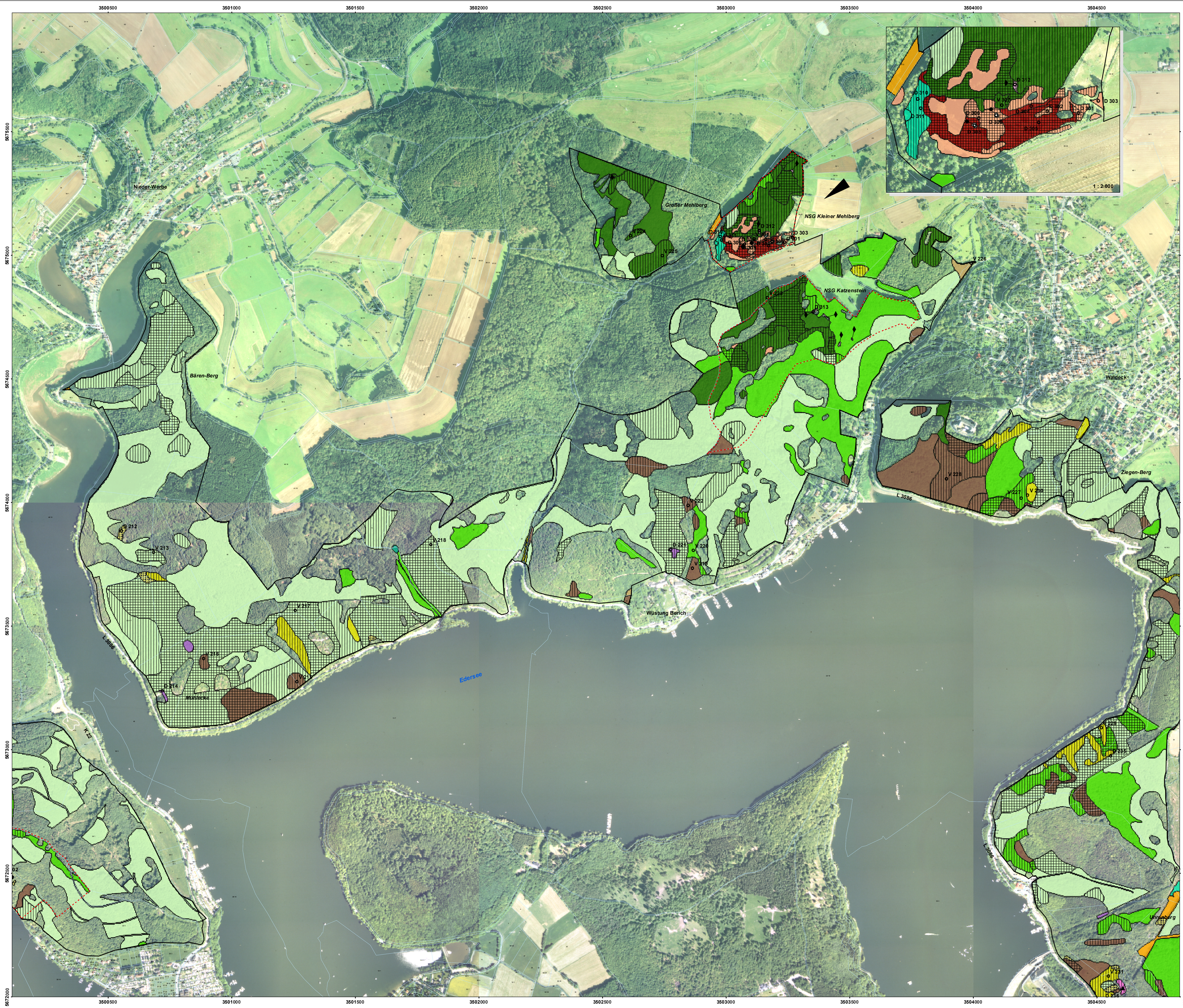
Auftraggeber:  
Regierungspräsidium Kassel

Bearbeitung:

Dipl.-Biol. M. Förster  
Dipl.-Biol. B. v. Blankenhagen

Dipl.Biol. R. Kubosch

Maßstab: 1 : 5 000      Datum: November 2008      Blatt/Anlage-Nr.: Karte 1 (1)



**Zeichenerklärung**

- Grenzen**
- FFH-Gebiet
  - Naturschutzgebiet (NSG)
- Lebensraumtypen**
- 3132 Oligo- bis mesotrophe stehende Gewässer mit Vegetation der Isoëto-Najasplacetas
  - 4030 Trockene europäische Heiden
  - 5130 Formationen von *Juniperus communis* auf Kalkheiden und -rasen
  - \*6110 Lückige basophile oder Kalk-Pionierassen (*Alyssa*-Sedion abt.)
  - 6212 Submediterrane Halbtrockenrasen (Mesobromion)
  - \*6230 Artenreiche montane Borstgrasrasen (und submontan auf dem europäischen Festland) auf Silikatböden
  - 6510 Magerer Flachland-Mähwiesen (*Alopecurus pratensis*, *Sanguisorba officinalis*)
  - 8150 Kieselhaltige Schutthalden der Berglagen Mitteleuropas
  - 8210 Kalkfelsen mit Felspflanzenv egetation
  - 8220 Silikalfelsen mit Felspflanzenv egetation
  - 8230 Silikalfelsen mit Pioniervegetation des *Sedo-Scleranthion* oder des *Sedo-abi-Veronidion dileri*
  - 9110 Hainbuchen-Buchenwald (*Luzulo-Fagetum*)
  - 9130 Waldmeister-Buchenwald (*Aspenub-Fagetum*)
  - 9150 Mitteleuropäischer Orchideen-Kalk-Buchenwald (*Cephalantho-Fagion*)
  - 9160 Subatlantischer oder mitteleuropäischer Stieleichenwald oder Eichen-Hainbuchenwald (*Carpinion betuli*) (*Stellario-Carpinetum*)
  - 9170 Labkraut-Eichen-Hainbuchenwald (*Gallio-Carpinetum*)
  - \*9180 Schlucht- und Hangmischwälder (*Tilio-Acerion*)
  - \*91E0 Auenwälder mit *Alnus glutinosa* und *Fraxinus excelsior* (*Alno-Padion*, *Alnon incanae*, *Salicion albae*)
- Erhaltungszustand**
- A hervorragend
  - B gut
  - C mittel bis schlecht
- Monitoring**
- Vegetationsaufnahmen (V) und Dauerbeobachtungsflächen (D)

Kartengrundlagen:  
 Amtliche Lageverzeichnisse, mit Genehmigung der Hessischen Verwaltung für Bodenmanagement und Geoinformation (HVLBG),  
 Amtliche Datengrundlagen (DZG), mit Genehmigung des Hessischen Landesamtes für Bodenmanagement und Geoinformation (HLBG).

**Grunddatenerfassung FFH-Gebiet 4720-304 Edersee-Steilhänge**

**FFH-Lebensraumtypen in Wertstufen**  
 (inkl. Lage der Dauerbeobachtungsflächen)

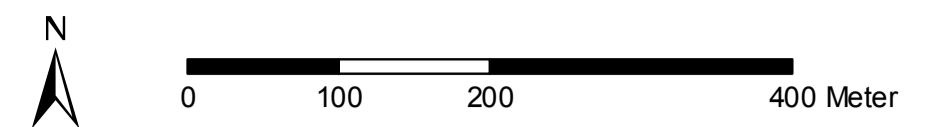
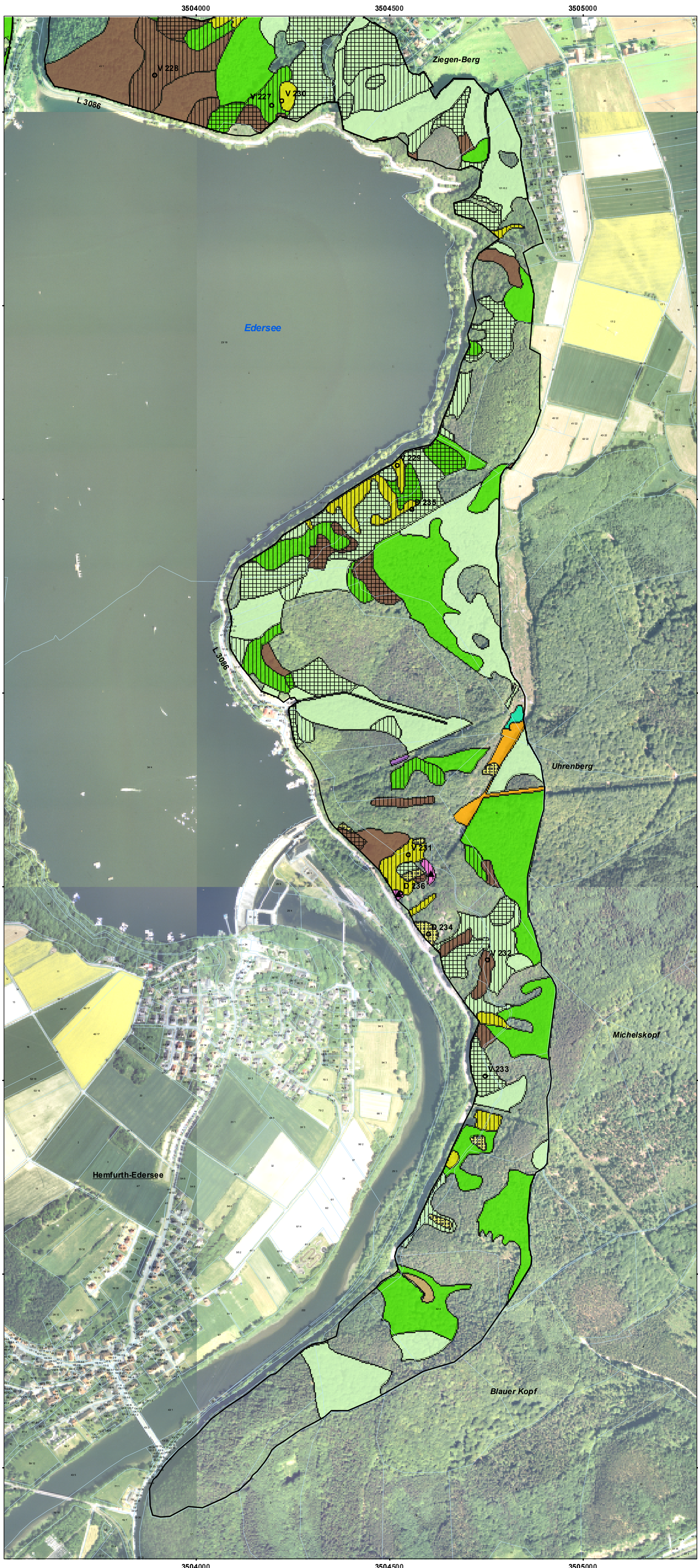
Auftraggeber:  
 Regierungspräsidium Kassel

Bearbeitung:  
 

Dipl.-Biol. M. Förster  
 Dipl.-Biol. B. v. Blankenhagen

Dipl.Biol. R. Kubosch

Maßstab: 1 : 5 000      Datum: November 2008      Blatt/Anlage-Nr.: Karte 1 (2)



**Zeichenerklärung**

**Grenzen**

- FFH-Gebiet
- Naturschutzgebiet (NSG)

**Lebensraumtypen**

- 3132 Oligo- bis mesotrophe stehende Gewässer mit Vegetation der Isoëto-Nanojuncetea
- 4030 Trockene europäische Heiden
- 5130 Formationen von Juniperus communis auf Kalkheiden und -rasen
- \*6110 Lückige basophile oder Kalk-Pionierasen (Alyso-Scdion albi)
- 6212 Submediterrane Halbtrockenrasen (Mesobromion)
- \*6230 Artenreiche montane Borstgrasrasen (und submontan auf dem europäischen Festland) auf Silikatböden
- 6510 Magere Flachland-Mähwiesen (Alopecurus pratensis, Sanguisorba officinalis)
- 8150 Kieselhaltige Schutthalden der Berglagen Mitteleuropas
- 8210 Kalkfelsen mit Felsspaltenvegetation
- 8220 Silikalfelsen mit Felsspaltenvegetation
- 8230 Silikalfelsen mit Pionierv egetation des Sedo-Scderanthion oder des Sedo albi-Veronicion dilenii
- 9110 Hainsimsen-Buchenwald (Luzulo-Fagetum)
- 9130 Waldmeister-Buchenwald (Asperulo-Fagetum)
- 9150 Mitteleuropäischer Orchideen-Kalk-Buchenwald (Cephalanthero-Fagion)
- 9160 Subatlantischer oder mitteleuropäischer Stieleichenwald oder Eichen-Hainbuchenwald (Carpinion betuli) [Stellario-Carpinetum]
- 9170 Labkraut-Eichen-Hainbuchenwald (Galio-Carpinetum)
- \*9180 Schlucht- und Hangmischwälder (Tilio-Acerion)
- \*91E0 Auenwälder mit Alnus glutinosa und Fraxinus excelsior (Alno-Padion, Alnion incanae, Salicion albae)

**Erhaltungszustand**

- A hervorragend
- B gut
- C mittel bis schlecht

**Monitoring**

- Vegetationsaufnahmen (V) und Dauerbeobachtungsflächen (D)

Kartengrundlagen:  
 Amtliche Liegenschaftskarte, mit Genehmigung der Hessischen Verwaltung für Bodenmanagement und Geoinformation (HVBG);  
 ATKIS® Digitales Orthophoto 5 (DOPS), mit Genehmigung des Hessischen Landesamtes für Bodenmanagement und Geoinformation (HLBG).

**Grunddatenerfassung FFH-Gebiet  
 4720-304 Edersee-Steilhänge**

**FFH-Lebensraumtypen in Wertstufen  
 (inkl. Lage der Dauerbeobachtungsflächen)**

**Auftraggeber:**  
 Regierungspräsidium Kassel

**Bearbeitung:**



Landschaftsökologische  
 Analyse und Planung  
 www.avena-nassau.de



Dipl.-Biol. M. Förster  
 Dipl.-Biol. B. v. Blanckenhagen

Dipl.Biol. R. Kubosch

Maßstab  
 1 : 5 000

Datum  
 November 2008

Blatt/Anlage-Nr.  
 Karte 1 (3)