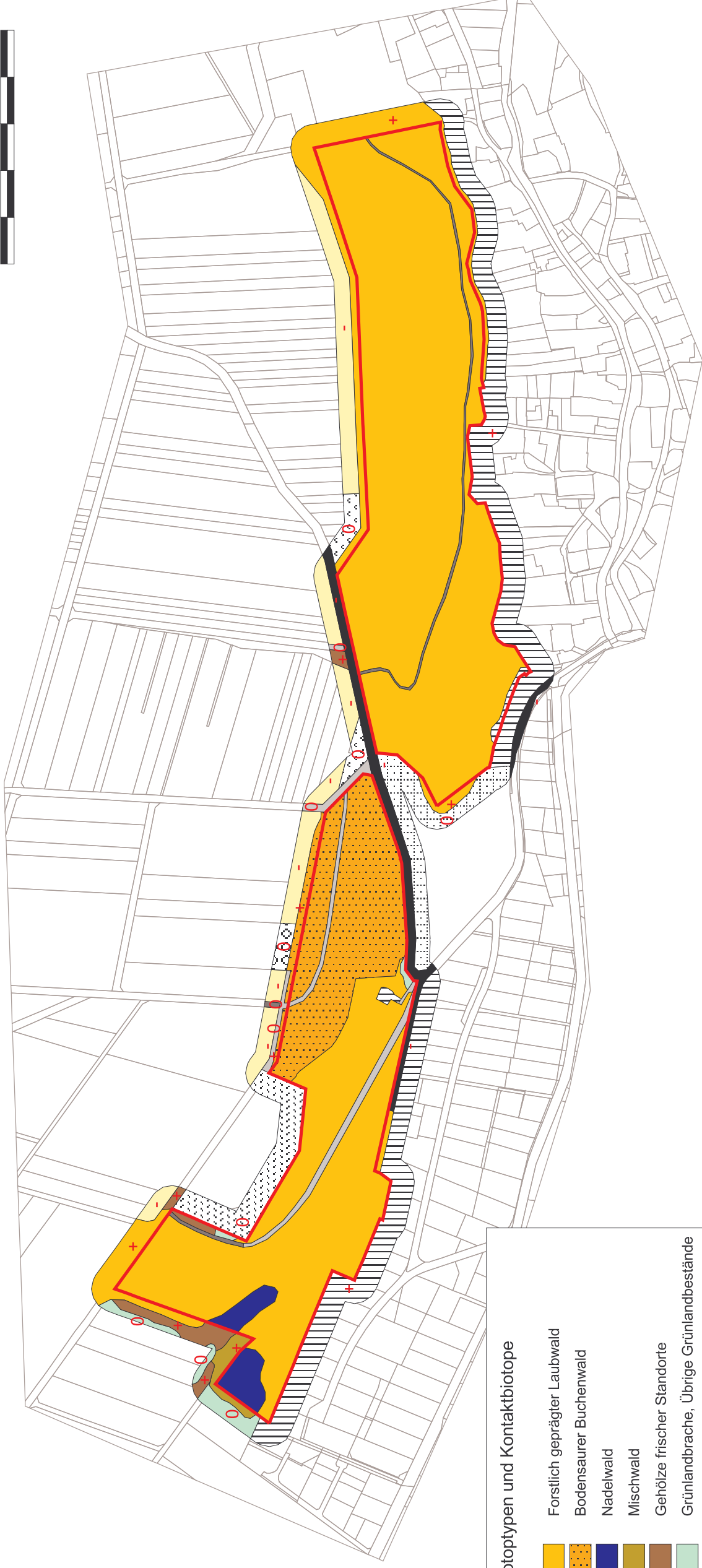




0 50 100 150 200 250 Meter



Biotoptypen und Kontaktbiotope

- Forstlich geprägter Laubwald
- Bodensaurer Buchenwald
- Nadelwald
- Mischwald
- Gehölze frischer Standorte
- Grünlandbrache, Übrige Grünlandbestände
- Acker, intensiv genutzt
- Kleingarten, Obstbaumgrundstück
- Baumschule
- Friedhof
- Siedlungsfläche
- Sportplatz
- Befestigter Weg
- Unbefestigter Weg
- Straße
- Grenze des FFH-Gebietes

Einfluss der Kontaktbiotope

- : negativ
- + : positiv
- 0 : neutral

Projekt FFH-GDE Wald nördlich von Niederkaufungen (4723-303)			
Karte	Biotoptypen	Maßstab	1:5000
Gemarkung Niederkaufungen		Landkreis Kassel	
Karte Nr. 3	Blatt Nr. NEC	Geprüft ACH	Datum 10.11.05
		Neckermann & Achterholt Ökologische Gutachten 35091 Cölbe Tel.: 06421/86491	

Kartengrundlagen: Amtliche Liegenschaftskarte mit Genehmigung der Hessischen Verwaltung für Bodenmanagement und Geoinformation (HVBG)
Color Infrarot-Orthophotos mit Erlaubnis des Hessischen Landesamtes für Umwelt und Geologie