

### Legende

FFH-Gebietsgrenze

#### FFH-Lebensraumtypen

- 3150 Natürliche nährstoffreiche Seen
- 6212 Halbtrockenrasen auf Kalk
- 6212\* Halbtrockenrasen auf Kalk; besonders orchideenreiche Bestände
- 6431 Feuchte Hochstaudensäume
- 8215 Natürliche und naturnahe Kalkfelsen und ihre Felsspaltenvegetation
- 8310 Nicht touristisch erschlossene Höhlen
- 91E0\* Erlen- und Eschenwälder und Weichholzaunenwälder an Fließgewässern

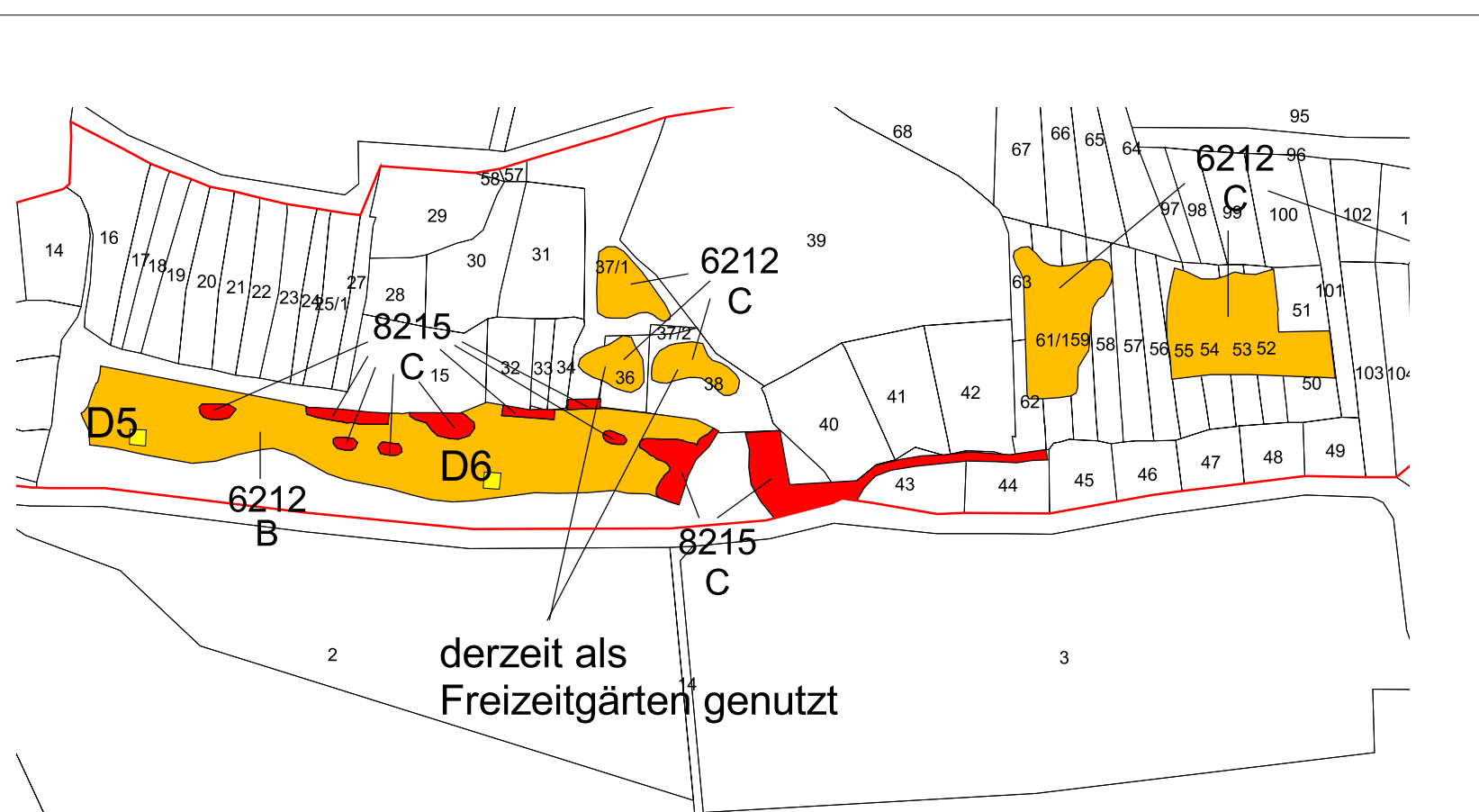
(\* = prioritärer Lebensraum)

#### Erhaltungszustand der Lebensraumtypen

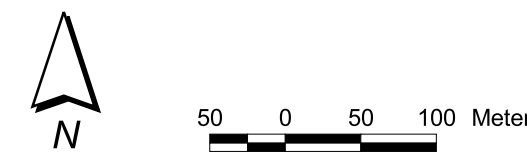
- B gut
- C mittel - schlecht

#### Lage der Dauerbeobachtungsflächen (D) und Vegetationsaufnahmen (V)


D / V



Ausschnittvergrößerung M 1 : 2 500



Datengrundlage: Amtliche Liegenschaftskarte, mit Genehmigung der Hessischen Kataster- und Flurneuordnungsverwaltung (HKFV)

<p>Auftraggeber:  <b>Regierungspräsidium Kassel</b>  <b>- Obere Naturschutzbehörde -</b></p>	
<p>Grunddatenerhebung für das FFH-Gebiet  <b>4725-302</b>  <b>"Jestädter Weinberg/ Werraaltarm und -aue bei Albungen"</b></p>	
<p><b>Karte 1: FFH-Lebensraumtypen</b></p>	
	
Deutschausstr. 36 35037 Marburg Tel: 06421-98084 Fax: 06421-98085 email: bioplan.marburg@t-online.de Internet: www.buero-bioplan.de	
Maßstab: 1 : 5 000 Stand: Nov. 2003 geändert: Aug. 2004 gezeichnet: Mieth geprüft: Klein	